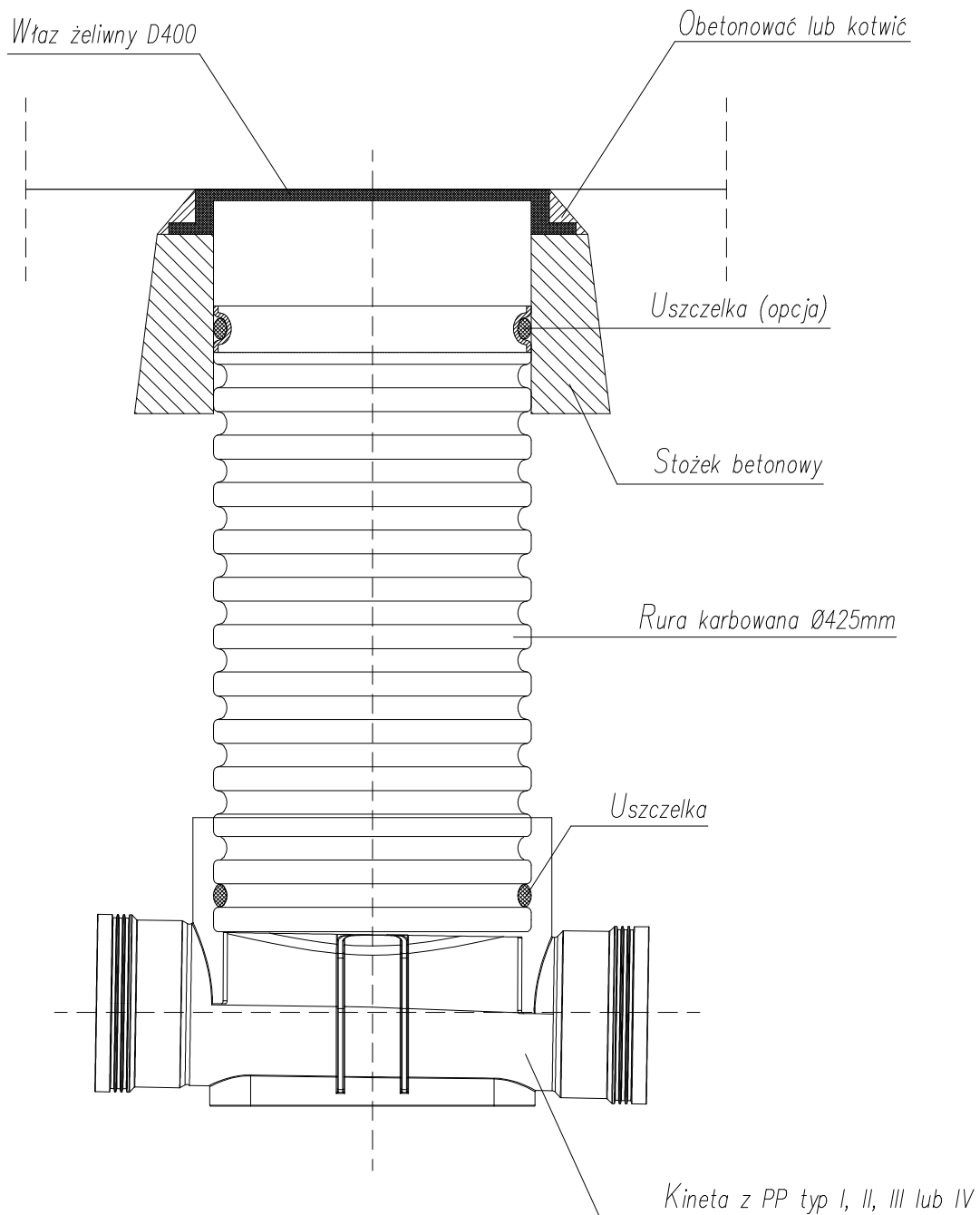


Studzienka inspekcyjna Ø425 z PP  
z włazem żeliwnym D400 i stożkiem betonowym



**TERMO**  
PRACOWNIA  
PROJEKTOWO-AUDYTORSKA  
MST INŻ. PRZEMYSŁAW WILK  
tel. 603801619  
NIP: 8321964510  
OS. WYSZYŃSKIEGO 8/2  
98-300 WIELUŃ

Stadium:	PROJEKT BUDOWLANY		
Adres inwestycji	obręb DĄBROWA, gmina WIELUŃ, ul. Chorwacka, dz. nr ewid. 942/14, 989/8 obręb DĄBROWA, gmina WIELUŃ, ul. Chmielna, dz. nr ewid. 842/1, 841/1 obręb DĄBROWA, gmina WIELUŃ, dz. nr ewid. 989/4, 989/5, 989/6, 842/7		
Inwestor:	GMINA WIELUŃ Wieluń, pl. Kazimierza Wielkiego 1, 98-300 Wieluń		
Temat:	ROZBUDOWA SIECI WODOCIĄGOWEJ PEHDØ160mm ORAZ SIECI KANALIZACJI SANITARNEJ PVC-UØ200mm		
Nazwa rysunku:	STUDZIENKA KANALIZACJI SANITARNEJ Ø425mm		
Projektant:	mgr inż. Przemysław Wilk upr.: OPL/1689/PWBS/19		
Schemat	Data oprac.	01.2021	Tom / Nr rys. S8