

MULTI-PROJEKT S.C.  
ul. Świętej Barbary 26  
98-300 Wieluń

-----**EGZ. NR EL**-----

Stadium	ZGŁOSZENIE ROBÓT BUDOWLANYCH
Nazwa obiektu	Remont drogi gminnej nr 117151E w m. Rychłowice
Inwestor	Gmina Wieluń, Pl. Kazimierza Wielkiego 1, 98-300 Wieluń
Lokalizacja inwestycji	dz.nr 378/2, 348, 267 obręb Rychłowice gmina Wieluń
Kategoria obiektu	XXV
Data opracowania	04.2022

*AUTOR OPRACOWANIA*

Funkcja	Tytuł zawodowy	Imię i nazwisko	Podpis
Projektant	mgr inż.	Adam Morawiak	

## ZAWARTOŚĆ OPRACOWANIA

### CZĘŚĆ OPISOWA

#### I. Opis techniczny

### CZĘŚĆ RYSUNKOWA

Szkic lokalizacji

D1 Projekt zagospodarowania terenu

D2 Przekrój konstrukcyjny

# **CZĘŚĆ OPISOWA**

## **I. OPIS TECHNICZNY**

1. DANE OGÓLNE
2. PRZEDMIOT, ZAKRES I PODSTAWA OPRACOWANIA
3. ISTNIEJĄCE ZAGOSPODAROWANIE TERENU W ZAKRESIE OPRACOWANIA
4. PROJEKTOWANE ZAGOSPODAROWANIE TERENU
5. ROZWIĄZANIA KONSTRUKCYJNO - MATERIAŁOWE PODSTAWOWYCH ELEMENTÓW OBIEKTU
6. ODWODNIENIE
7. UWAGI

## **1. DANE OGÓLNE**

### **STADIUM:**

Zgłoszenie robót budowlanych

### **OBIEKT:**

Remont drogi gminnej nr 117151E w m. Rychłowice

### **ADRES INWESTYCJI:**

dz.nr 378/2, 348, 267 obręb Rychłowice gmina Wieluń

### **INWESTOR:**

Gmina Wieluń, pl.K.Wielkiego 1, 98-300 Wieluń

## **2. PRZEDMIOT, ZAKRES I PODSTAWA OPRACOWANIA**

Przedmiotem opracowania jest projekt remontu (odnowy) drogi gminnej nr 117151E w miejscowości Rychłowice gmina Wieluń. Opracowanie swoim zakresem obejmuje remont drogi gminnej na trzech odcinkach o łącznej długości 316,15m. Remont drogi realizowany jest w granicach istniejącego pasa drogowego drogi gminnej.

Celem opracowania jest poprawa komfortu oraz umożliwienie dojazdu do nieruchomości znajdujących się na rozpatrywanym obszarze. Remont drogi zwiększy bezpieczeństwo użytkowników, zmniejszy koszty utrzymania (m.in. wyeliminowane zostanie wiosenne „łatanie dziur” w nawierzchni), zmniejszy się czas dojazdu do nieruchomości, zwiększy się płynność ruchu, zmniejszy zużycie paliwa, pylenie i hałas drogowy.

Przedstawione zamierzenie budowlane mieści się w definicji remontu budowlanego. Projektowane roboty budowlane polegają na odtworzeniu stanu pierwotnego obiektu budowlanego, nie stanowiące bieżącej konserwacji.

### **Zakres głównych robót przewidzianych do wykonania w zakresie remontu:**

- roboty przygotowawcze (roboty pomiarowe, oznakowanie tymczasowe na czas robót)
- frezowanie istniejącej nawierzchni bitumicznej, wypełnienie masą mineralno-bitumiczną ubytków i dziur
- ułożenie betonowego prefabrykowanego ścieku przyjezdniowego w zakresie trasy 1
- ścinka poboczy, czyszczenie z namułu rowów przydrożnych wraz z korektą skarp, czyszczenie przepustów
- wykonanie konstrukcji jezdni (warstwa wyrównawcza, warstwa ścieralna wraz z skropieniem emulsją)
- roboty wykończeniowe: uzupełnienie kruszywem łamanym stabilizowanym mechanicznie do wysokości nawierzchni jezdni bitumicznej poboczy, zjazdów
- dostosowanie wysokościowe istniejących utwardzeń i zjazdów
- roboty związane z oznakowaniem dróg: oznakowanie poziome grubowarstwowe (linie krawędziowe itp.)

Zgodnie z art. 71 ust. 2 ustawy z dnia 3 października 2008 r. o udostępnieniu informacji o środowisku i jego ochronie, udziale społeczeństwa w ochronie środowiska oraz o ocenach oddziaływania na środowisko (tekst jednolity Dz. U. z 2020r. poz. 283 z późn. zm.) dla wnioskowanego przedsięwzięcia nie jest wymagane uzyskanie decyzji o środowiskowych uwarunkowaniach zgody na realizację przedsięwzięcia. Projektowane roboty budowlane nie ingerują w środowisko, brak jest przekształcenia czy zmiany sposobu wykorzystania terenu.

**Podstawa opracowania:**

- zlecenie prac projektowych
- wytyczne od Inwestora
- mapa sytuacyjno-wysokościowa w skali 1:1000
- Ustawa z dnia 7 lipca 1994r. Prawo budowlane (tekst jednolity Dz. U. z 2019r. poz. 1186 z późn. zm.)
- Rozporządzenie Nr 430 Ministra Transportu i Gospodarki Morskiej z 2.03.1999r. w sprawie warunków technicznych jakim powinny odpowiadać drogi publiczne i ich usytuowanie (tekst jednolity Dz. U. z 2016r. poz. 124 z późn. zm.)
- normy branżowe
- Rozporządzenie Ministra Transportu i Gospodarki Morskiej oraz Spraw Wewnętrznych i Administracji z 31 lipca 2002r. w sprawie znaków i sygnałów na drogach (Dz. U. Z 2019r. poz. 2310 z późn. zm.)

**3. ISTNIEJĄCE ZAGOSPODAROWANIE TERENU W ZAKRESIE OPRACOWANIA**

Przedmiotowa inwestycja polegać będzie na remoncie drogi publicznej, ogólnodostępnej, jednojezdniowej, dwukierunkowej. Istniejąca droga gminna w terenie zabudowanym (zabudowa mieszkaniowa jednorodzinna i zagrodowa) o nawierzchni bitumicznej i szerokości jezdni ~od 4m do ~5m. Jednostronny rów otwarty. Istniejące zjazdy do posesji i utwardzenia w pasie drogowym nie przewidziane do remontu (podlegają regulacji wysokościowej). Odwodnienie powierzchniowe zgodnie z naturalnym ukształtowaniem terenu do rowu otwartego. Droga zdeformowana w kierunku poprzecznym i podłużnym. Na nawierzchni występują ślady wielokrotnych napraw częściowych oraz liczne ubytki i wykruszenia. Pobocza drogi wyniesione ponad rzędne nawierzchni drogi. W otoczeniu pasa drogowego istniejące sieci zagospodarowania terenu zgodne z mapą.

**4. PROJEKTOWANE ZAGOSPODAROWANIE TERENU**

Układ i przebieg drogi zgodny z istniejącym (remont). Przechyłki na łuku drogi oraz pochylenie podłużne (niweleta) zgodne ze stanem istniejącym (do odtworzenia).

**Parametry charakterystyczne remontowanej drogi:**

- długość drogi w opracowaniu: 316,15m
- nawierzchnia jezdni projektowana: mieszanka mineralno-asfaltowa z BA
- szerokość jezdni: 4,0m i 5,0m (w zależności od lokalizacji)
- pobocza drogi podlegają ścince wraz z uzupełnieniem kruszywem
- rów przydrożny podlega czyszczeniu i usunięciu warstwy namułu wraz z korektą skarp
- przepusty pod drogą i zjazdami podlegają czyszczeniu
- istniejące zjazdy do posesji podlegają regulacji wysokościowej

**5. ROZWIĄZANIA KONSTRUKCYJNO - MATERIAŁOWE PODSTAWOWYCH ELEMENTÓW OBIEKTU****Konstrukcja - jezdni drogi**

- Warstwa ścieralna z BA (AC11S) gr. 4cm wg WT-2 2016
  - Warstwa wyrównawcza z BA (AC16W) wg WT-2 2016 średniej grubości 5cm + frezowanie profilowe
  - Istniejąca konstrukcja drogi
- Podłoże pod warstwy bitumiczne na całej powierzchni powinno być:

- nośne i ustabilizowane,
- czyste, bez zanieczyszczeń lub pozostałości luźnego kruszywa
- równe i bez kolein, wyprofilowane (frezowanie korekcyjne) zgodnie ze spadkami poprzecznymi nawierzchni
- suche,
- ubytki w podłożu należy wypełnić betonem asfaltowym.

Powierzchnia pod warstwy bitumiczne powinna być skropiona emulsją asfaltową. Kolejne warstwy bitumiczne powinny być układane po skropieniu lepiszczem poprzednich warstw. Spoiny z istniejącymi warstwami powinny wykazywać dobre połączenie z istniejącą nawierzchnią. Materiały do skropienia poszczególnych warstw konstrukcyjnych powinny posiadać aprobatę techniczną oraz odpowiadać warunkom wg WT-3 Emulsje Asfaltowe 2009.

W przekroju poprzecznym projektowanej drogi na trasie 1 zastosowano prefabrykowany ściek betonowy szer. 50cm na ławie betonowej - beton ławy C16/20. Rozwiązanie ścieku zgodnie ze szczegółem konstrukcyjnym. Ściek włączyć w dno istniejącego rowu otwartego za pomocą ścieku skarpowego (rozwiązanie typowe zg. z K.P.E.D.) i w ciąg istniejącego ścieku (punkt K.T.).

## **6. ODWODNIENIE**

Odwodnienie drogi istniejące, bez zmian, do rowu przydrożnego.

## **7. UWAGI**

-Należy wykonać nowe oznakowanie poziome jako grubowarstwowe (linie krawędziowe itp.)

-Położenie oznaczonych na mapie sieci uzbrojenia terenu należy traktować jako orientacyjne. Wykopy w obrębie/przy zbliżeniu do istniejących sieci uzbrojenia terenu należy wykonywać ręcznie, z zachowaniem szczególnej ostrożności, pod nadzorem przedstawiciela zarządcy danej sieci, nie naruszając ich właściwego położenia. Każdorazowo przy wykonywaniu robót w zbliżeniu do sieci uzbrojenia należy wykonać przekop kontrolny

-Nie wyklucza się istnienia podziemnego uzbrojenia terenu nie wykazanego na mapie

-Wszystkie prace prowadzone w pasie drogowym czynnych dróg muszą być oznakowane i zabezpieczone zgodnie z Projektem Tymczasowej Organizacji Ruchu wykonanym przez wykonawcę robót i zatwierdzone przez odpowiednie organy.

-Obowiązuje dopuszczalna odchyłka wykonania grubości warstwy bitumicznej: max. 3%

-Punkty osnowy geodezyjnej jeżeli znajdują się w rejonie inwestycji podlegają prawnej ochronie i należy chronić je przed zniszczeniem

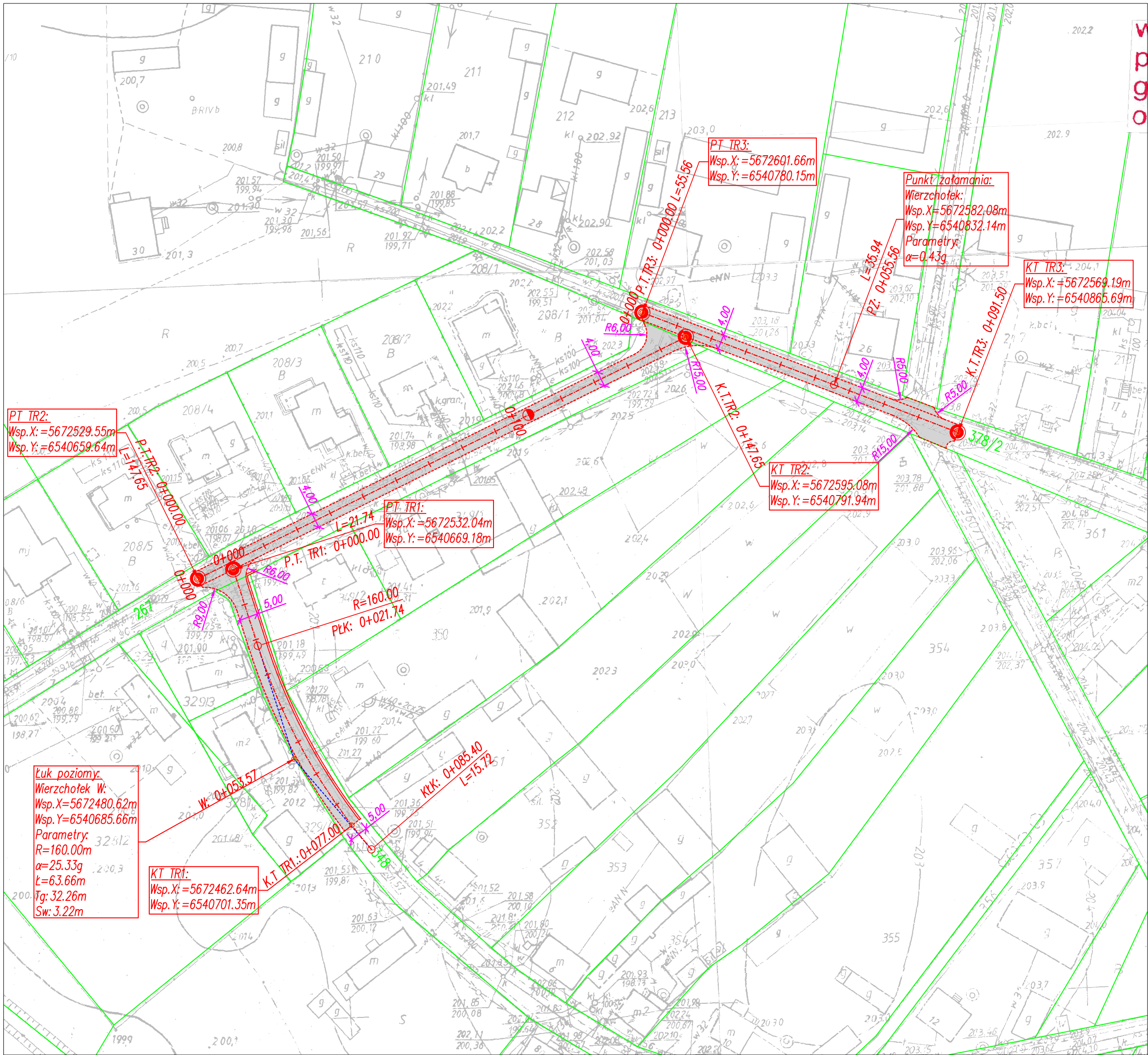
-Wykonawca robót w niezbędnym zakresie jest zobowiązany dokonać regulacji wysokościowej istniejących w zakresie projektowanego obiektu zjazdów do posesji i powierzchni utwardzonych w pasie drogowym

-Wykonawca robót jest zobowiązany dokonać regulacji wysokościowej istniejących w zakresie projektowanego obiektu elementów istniejącej infrastruktury technicznej, np.: zasów wodociągowych, gazowych, pokryw studzienek kanalizacyjnych oraz innych elementów sieci jeżeli znajdują się w zakresie realizacji inwestycji.

**mgr inż. Adam Morawiak**







woj. łódzkie  
pow. wieluński  
gm. ....  
obręb: ...

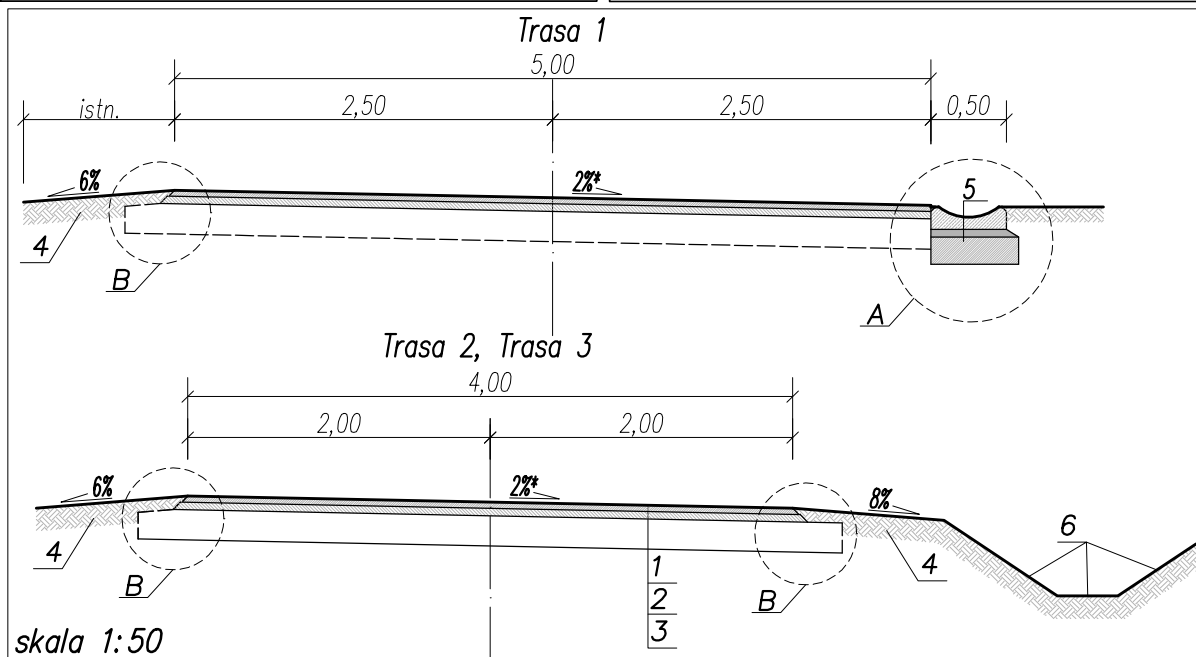
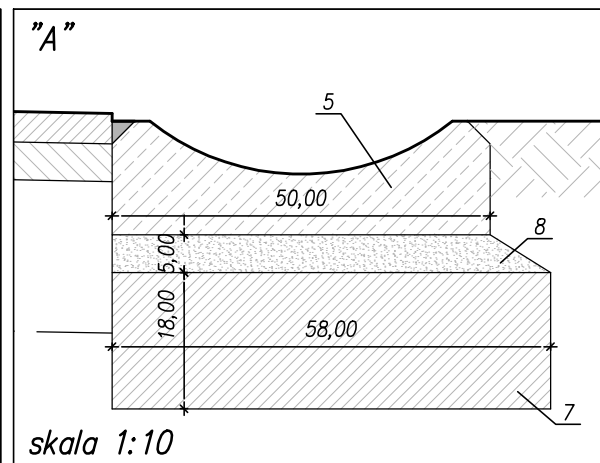
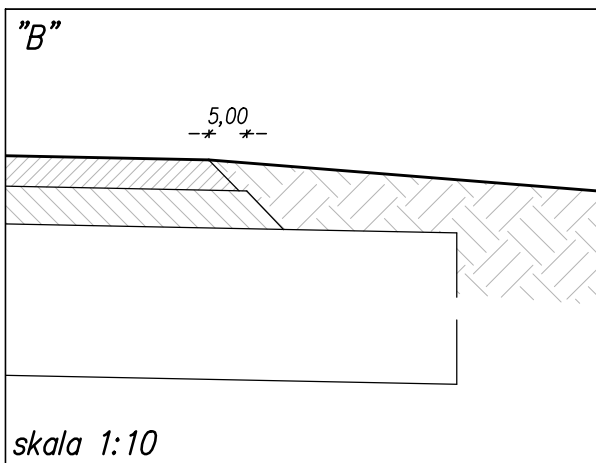
WIELUŃ  
Z up. STAROSTY  
Bartosz Gładys  
INSPEKTOR  
w Ośrodku Dokumentacji  
Geodezyjnej i Kartograficznej

Nazwa organu prowadzącego państwowy zasób geodezyjny i kartograficzny	STAROSTA WIELUŃSKI
Identyfikator ewidencyjny materiału zasobu	P.1017.
Nazwa materiału zasobu	
Data wykonania kopii materiału zasobu	14. KWI. 2022
Imię, nazwisko i podpis osoby reprezentującej organ	Z up. STAROSTY Bartosz Gładys INSPEKTOR w Ośrodku Dokumentacji Geodezyjnej i Kartograficznej

LEGENDA

	jezdnia drogi nawierzchnia z betonu asfaltowego
	projekt. krawędź układu drogowego
	granice działek
OPISY TRAS: P.T. – początek trasy K.T. – koniec trasy PŁK – początek łuku kołowego KŁK – koniec łuku kołowego PZ – punkt załamania osi trasy P.P.P. – początek prostej przejściowej K.P.P. – koniec prostej przejściowej SK – skrzyżowanie Z – zjazd do posesji str. L+P – strona lewa i prawa P.Zm.szer. – początek zmiany szerokości K.Zm.szer. – koniec zmiany szerokości	

MULTI-PROJEKT S.C.		tel/fax 43 834 9341	
ul. Świętej Barbary 26		mob. 506 151 656	
98-300 Wieluń		mob. 506 151 166	
Stadium: zgłoszenie robót budowlanych		BRANŻA: DROGOWA	
Adres inwestycji	dz.nr 378/2, 348, 267 obręb Rychłowie gmina Wieluń		
Obiekt	Remont drogi gminnej nr 117151E w m. Rychłowie		
Inwestor	Gmina Wieluń, pl.K.Wielkiego 1, 98-300 Wieluń		
Nazwa rysunku	ZAGOSPODAROWANIE TERENU		
FUNKCJA	imię i nazwisko	podpis	
Projektant Br.Drogowa	mgr inż. ADAM MORAWIAK		
Skala	1:1000	Data opracowania	04.2022
		Nr rys.	D1



1. Warstwa ścierna z BA (AC11S) gr. 4cm wg WT-2 2016
  2. Warstwa wyrównawcza z BA (AC16W) wg WT-2 2016 średniej grubości 5cm + frezowanie profilowe
  3. Istniejąca konstrukcja drogi
  4. Mechaniczne ścięcie poboczy
  5. Ściek bet. pref. na ławie betonowej – beton ławy C16/20
  6. Istn.rów otwarty – czyszczenie i usuwanie namotu
  7. Beton C16/20
  8. Podsyпка cementowo-piaskowa 1:4
- \*kierunek dostosować do istniejącego w terenie

MULTI-PROJEKT S.C.		tel/fax 43 834 9341	
ul. Świętej Barbary 26		mob. 506 151 656	
98-300 Wleń		mob. 506 151 166	
Stadium: zgłoszenie robót		BRANŻA: DROGOWA	
Adres inwestycji	dz.nr 378/2, 348, 267 obręb Rychłowice grnina Wleń		
Obiekt	Remont drogi grniny nr 117151E w m. Rychłowice		
Inwestor	Gmina Wleń, pl.K.Wielkiego 1, 98-300 Wleń		
Nazwa rysunku	PRZEKRÓJ, SZCZEGÓŁ KONSTRUKCYJNY		
FUNKCJA	imię i nazwisko	podpis	
Projektant Br.Drogowa	mgr inż. ADAM MORAWIAK		
Skala 1:50(10)	Data opracowania	04.2022	Nr rys. D2