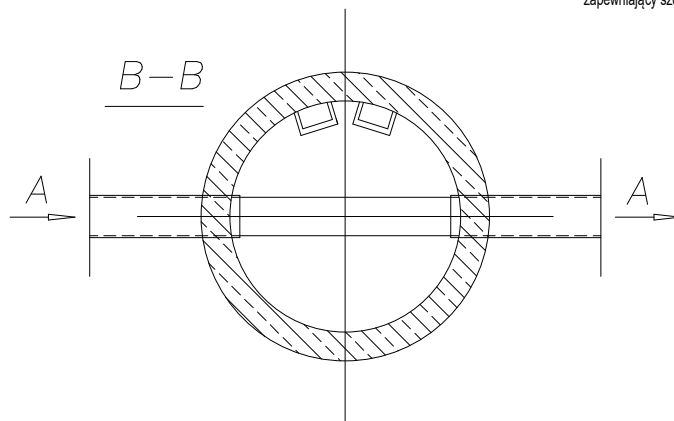


Uwaga:

Studzienkę wykonać z kręgów żelbetowych łączonych na uszczelkę.
Przejścia przewodów przez ścianę studzienki wykonać w sposób zapewniający szczelność połączenia.



OBIEKT	ROZBUDOWA SIECI WODOCIĄGOWEJ ORAZ SIECI KANALIZACJI SANITARNEJ 98-300 WIELUŃ ul. Potockiego dz. nr geod. 66/7, 207/2, 51/1, 66/5 (obręb - 14 Wieluń miasto)		
PRZEDMIOT RYSUNKU	STUDZIENKA KANALIZACYJNA D1000mm		SKALA: 1 : 100
BRANŻA	PROJEKTANT	PODPIS	 PROJEKT PLUS 98 - 300 WIELUŃ ul. 18 Stycznia 1 e-mail: biuro@projektplus.wielun.pl tel. kom.: 509 513 350
PROJEKTANT INSTALACJI SANITARNYCH	mgr inż. PRZEMYSŁAW WILK nr upr.: OPL/1689/PWBS/19 nr ewid.: ŁOD/IS/0232/19		
			Stadium: PROJEKT TECHNICZNY Nr rys.: S4 LISTOPAD 2021