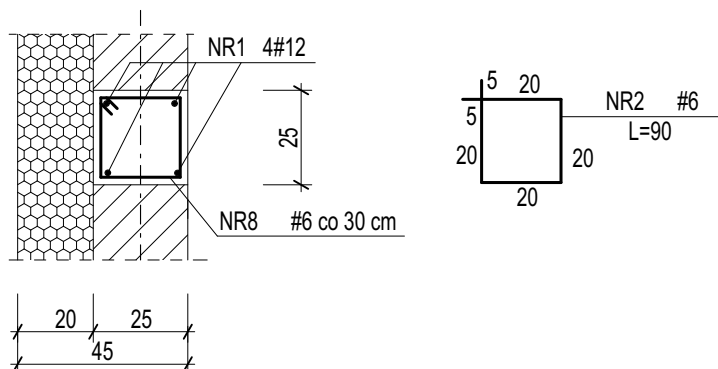


WIENIEC 25x25 cm



ZESTAWIENIE STALI ZBROJENIOWEJ

NAZWA ELEMENTU	NR PRĘTA	ŚREDNICA PRĘTA	DLUGOŚĆ PRĘTA	ILOŚĆ PRĘTÓW W ELEM.	ILOŚĆ ELEM.	RAZEM PRĘTÓW	DLUGOŚĆ RAZEM	
		[mm]	[cm]	[szt.]	[szt.]	[szt.]	#6 (A-I)	#12 (A-IIIIN)
Wieniec	1	12	2760	4	1	4		110,400
	2	6	90	95		95	85,500	
DLUGOŚĆ CAŁKOWITA						[m]	85,5	110,400
MASA JEDNOSTKOWA						[kg/m]	0,222	0,888
MASA RAZEM						[kg]	18,981	98,035
MASA OGÓŁEM						[kg]	18,981	98,035

Beton	C20/25	(B25)
Stal	B500SP	
Otulina	c _{nom}	=15+5=20 mm

INBUD

Zakład Nadzoru Budowlanego "INBUD"
tel. 8438266 kom. 603 878925, 607375696
os. Wyszyńskiego 30a, os. Stare Sady 19a, 98-300 Wieluń

Obiekt projekt.:	Rozbudowa i przebudowa budynku szkoły podstawowej w Kurowie (ob. kat IX)	Data: IV 2021	
Adres:	obręb Kurów, gmina Wieluń dz. nr geod. 834/4	Nr rys. K-07	Skala 1:20
Przedmiot rys.:	WIENIEC 25x25 cm		
Projektant konstrukcji	mgr inż. Krzysztof Naciskała upr. nr OPL/0349/PWOK/07		
Projektant sprawdzający konstrukcja:	mgr inż. Jacek Rychlik upr. bud. 211/DOŚ/08		
Opracował	inż. Daniel Polak		