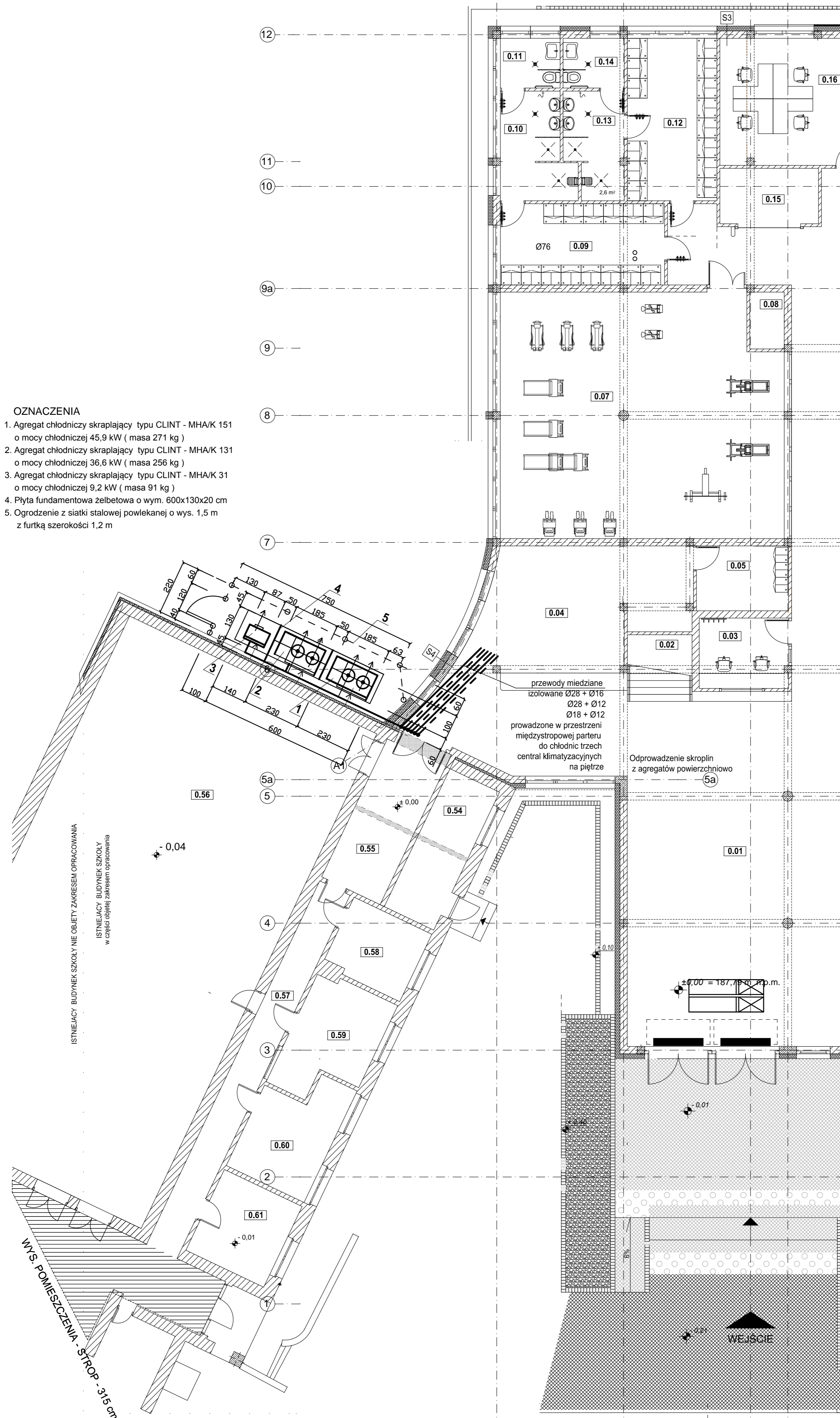


OZNACZENIA

1. Agregat chłodniczy skraplający typu CLINT - MHA/K 151 o mocy chłodniczej 45,9 kW (masa 271 kg)
2. Agregat chłodniczy skraplający typu CLINT - MHA/K 131 o mocy chłodniczej 36,6 kW (masa 256 kg)
3. Agregat chłodniczy skraplający typu CLINT - MHA/K 31 o mocy chłodniczej 9,2 kW (masa 91 kg)
4. Płyta fundamentowa żelbetowa o wym. 600x130x20 cm
5. Ogrodzenie z siatki stalowej powlekanej o wys. 1,5 m z furtką szerokości 1,2 m



Temat	Proj. klimatyzacji hali sportowej i widowni		
Obiekt	Hala Sportowa z zapleczem i łącznikiem przy Szkole Podstawowej nr. 5 w Wieluniu, ul. Traugutta 38 (dz. nr ewid 1/6)		
Opracował	mgr inż. Jerzy Prokopczyk	upr. 223/74 Łw	
Projektował	mgr inż. Jerzy Prokopczyk	upr. 223/74 Łw	
Sprawdził			
Nazwa rys.	Usytuowanie agregatów skraplających	04.2021	1:100