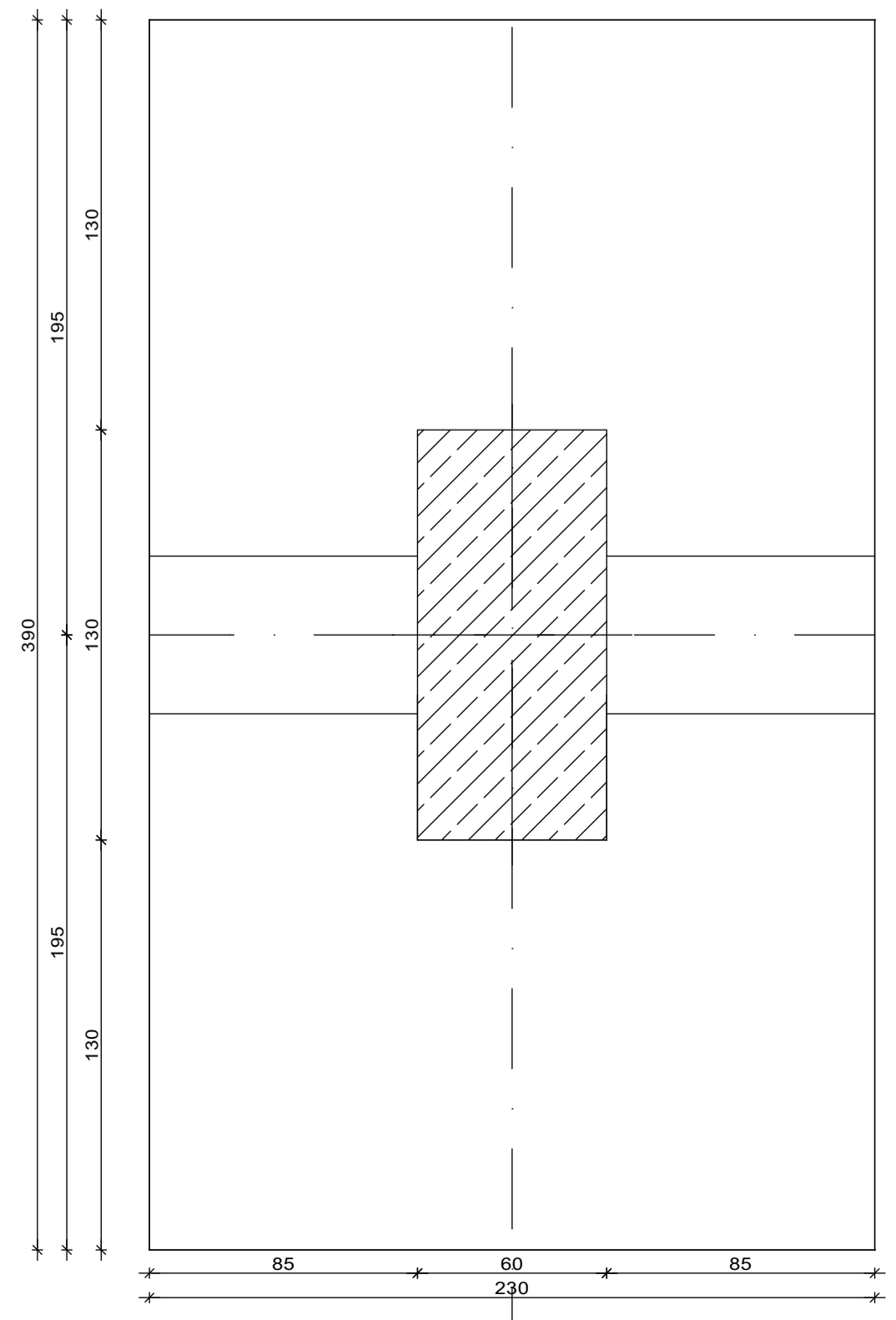
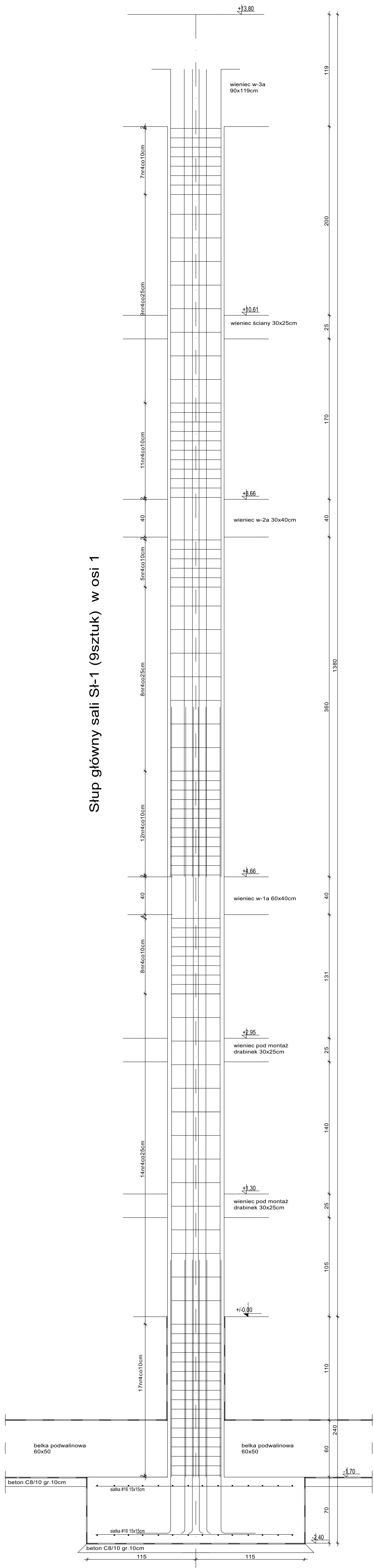


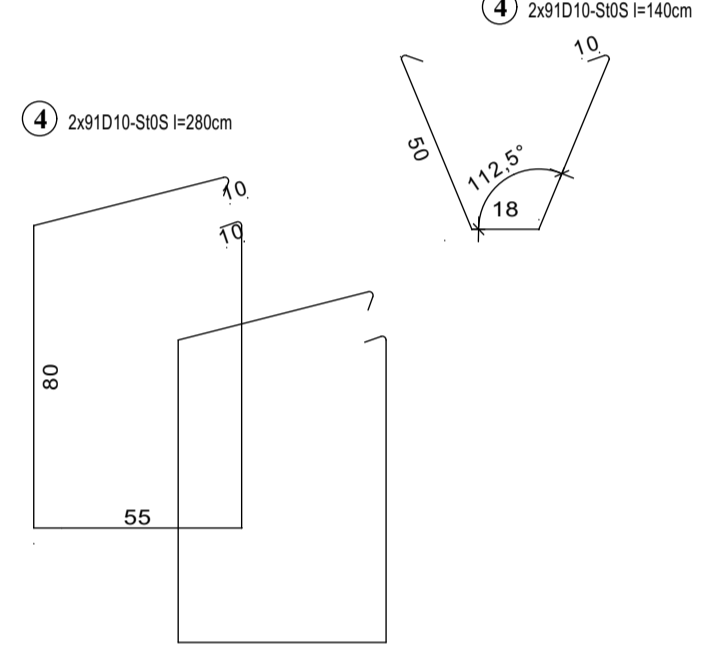
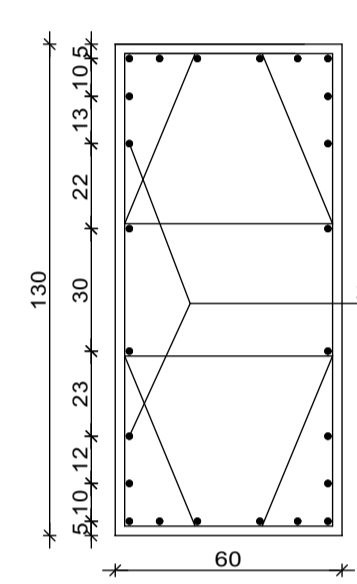
Słup główny sali Sł-1 (9sztuk) w osi 1



MATERIAŁ:	
BETON	STAL
C25/30	konstrukcyjna - AIIIIN- RB500W stal montażowa - A0 S10S-b

WYKAZ STALI ZBROJENIOWEJ - Słup główny sali w osi 1 Sł-1 (9sztuk)

ELEMENT	NR.	Dł.	ILOŚĆ W 1 ELEM.	ILOŚĆ ELEMENT OGÓLEM	DŁUGOŚĆ OGÓLEM				
					A0-S10S-b	AIIIIN-RB500W	#12	#16	#28
Słup sali w osi 1 (9sztuk)	1	3.25	24	9	216				702.00
	2	8.16	24	9	216				1762.56
	3	8.76	24	9	216				1892.16
	4	2.80	182	9	1638	4586.40			
4	1.40	182	9	1638	2293.20				
DŁUGOŚĆ RAZEM:						6879.60			4356.72
MASA 1 mb:						0.617	0.888	1.580	4.83
MASA RAZEM:						4244.72			21042.95
SUMA:									25287.68 kg



24#28 - RB500W I=876
856

24#28 - RB500W I=816
816

24#28 - RB500W I=535
35

UWAGA:
Projekt wykonawczy konstrukcji, stanowi uzupełnienie i uszczegółwienie Projektu Budowlanego- zamiennego i należy go rozpatrywać łącznie z projektem architektonicznym – budowlanym - zamiennym oraz projektami branżowymi zamiennymi

 Zakład Usług Projektowo-Wykonywawczych PIOTR PARKITNY 98-300 Wieluń, os. Armii Krajowej 16 tel.: 604 105 840 lub 601 804 856 e-mail: danuta-grzegorzek@wp.pl	NAZWA I ADRES OBIEKTU BUDOWLANEGO BUDOWA HALLI SPORTOWEJ Z ZAPLECZEM I ŁACZNIKIEM PRZY SZKOLE PODSTAWOWEJ NR 5 W WIELUNIU	
	Na działce Nr ew. 1/6, obręb 3, m. Wieluń, 98-300 Wieluń BRANŻA: NR RYSUNKU STADIUM OPRACOWANIA PROJEKT WYKONAWCZY KONSTRUKCJI ZAMIENNY TYTUŁ RYSUNKU SŁUP SŁ-1 w osi 1	
Imię i nazwisko mgr inż. bud. Piotr Parkitny	Specjalność i Nr uprawnień budowlanych specjalność: Konstrukcja Nr upr. 542/85/91	Pieczęćka i podpis Data: Wieluń 04.2021
Sprawdzający: mgr inż. bud. Paweł Kasprzyczak	specjalność: Konstrukcja Nr upr. LOD/1928/POOK/12	Wieluń 04.2021