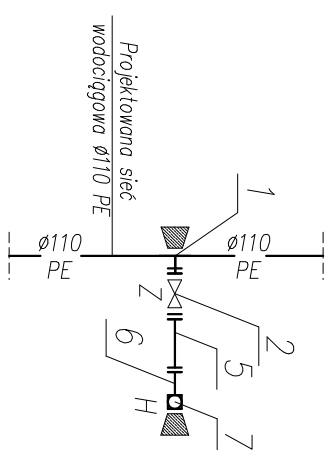
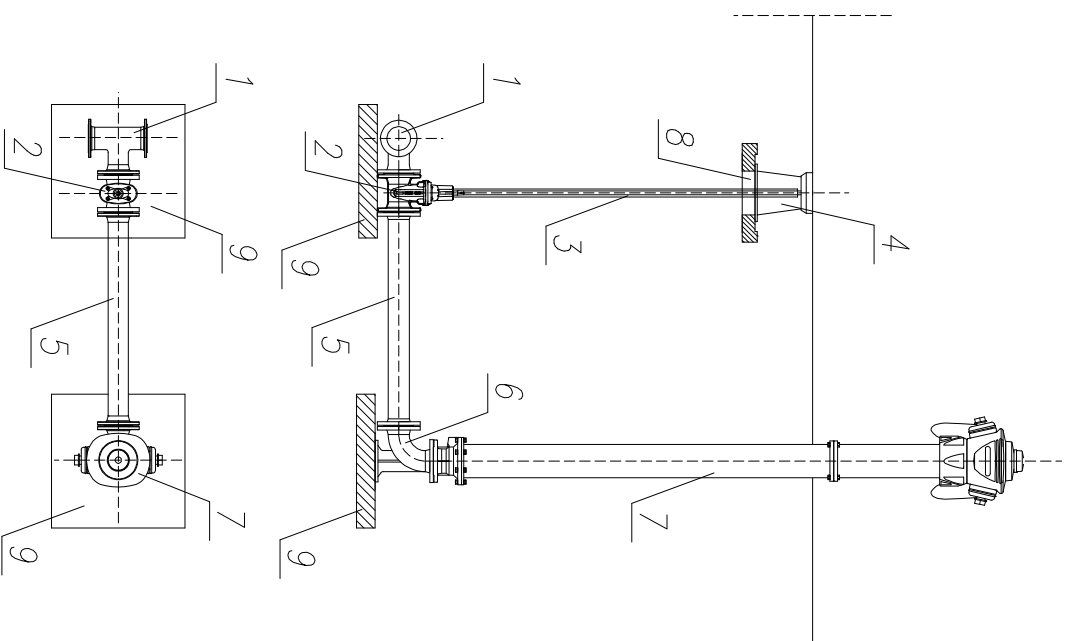


ZABUDOWA HYDRANTU P.POŻ. Ø80mm z kontrolowanym miejscem łamania



Węzeł H1-H6

OZNACZENIA:

1. Trójnik kofnerzowy Ø100/80mm
2. Zasuwa kofnerzowa typu E1 dn = 80mm z obudową i skrzynką do zasuwy
3. Obudowa zasuwy
4. Skrzynka uliczna żeliwna do zasuwy
5. Króciec dwukofnerzowy żeliwny typu FF, l = 800mm, Ø80mm
6. Łuk kofnerzowy 90° ze stopą Ø80mm
7. Hydrant nadziemny DN80, Rd 1500mm = L 2380mm z kontrolowanym miejscem łamania
8. Płyta podkładowa skrzynki ulicznej zasuwy
9. Płyta chodnikowa 500x500x70mm

tel. 603801619 NIP: 6321964510 OS. WYSZYŃSKIE 16/2 98-300 WIELUŃ		TERMO PRACOWNIA PROJEKT PROJEKTOWO-AUDYTORSKA mgr inż. przemysław wlk	
Nazwa inwestycji		Rozbudowa sieci wodociągowej PE Ø110mm oraz kanalizacji sanitarnej PVC-U Ø200mm, PE Ø90mm	
Adres inwestycji		Rychtowiec, gm. Wieluń Działka nr ewid. 378/2, 221/2, 221/3, 224, 52/1	
Inwestor adres zom.		Gmina Wieluń, Pl. Kazimierza Wlk 1, 98-300 Wieluń	
Temat:		Rozbudowa sieci wodociągowej PE Ø110mm	
Nazwa rysunku:		ZABUDOWA HYDRANTU P.POŻ. Ø80 – SCHEMAT	
Projektant: (osoba samodzielna)		mgr inż. Mariusz Kościelny upr.: 091/0546/P005/09	
Skala	-	Data oprac.	12.2018
	Tom	I	Nr rys.
			S7