

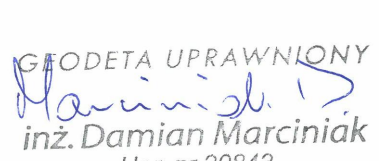
Przedsiębiorstwo Handlowo-Usługowe
Arkadiusz Kowalczyk
 ul. Polutkowa 7, 98-300 Wieluń
 tel. kom. 857 82 56 54
 NIP 832-187-22-22 Regon 100323007

Podpisana na piśmie przez wykonawcę osoba odpowiedzialną w wyroku gminnym geodezyjnym i kartograficznym, której funkcję zastępuje organ nadzorczy województwa lub wojewódzkiego urzędu geodezyjnego i kartograficznego	STAROSTA WIELUŃSKI
Organ prowadzący pasy dróg geodezyjny i kartograficzny	STAROSTA WIELUŃSKI
Identyfikator świadczącego rodzaju zadania	P.1017. 2019. 989
Data wpisania raportu technicznego do ewidencji map i pasów dróg	03 MAJ 2019
Imię, nazwisko i podległość osoby reprezentującej organ	Z up. Starosty

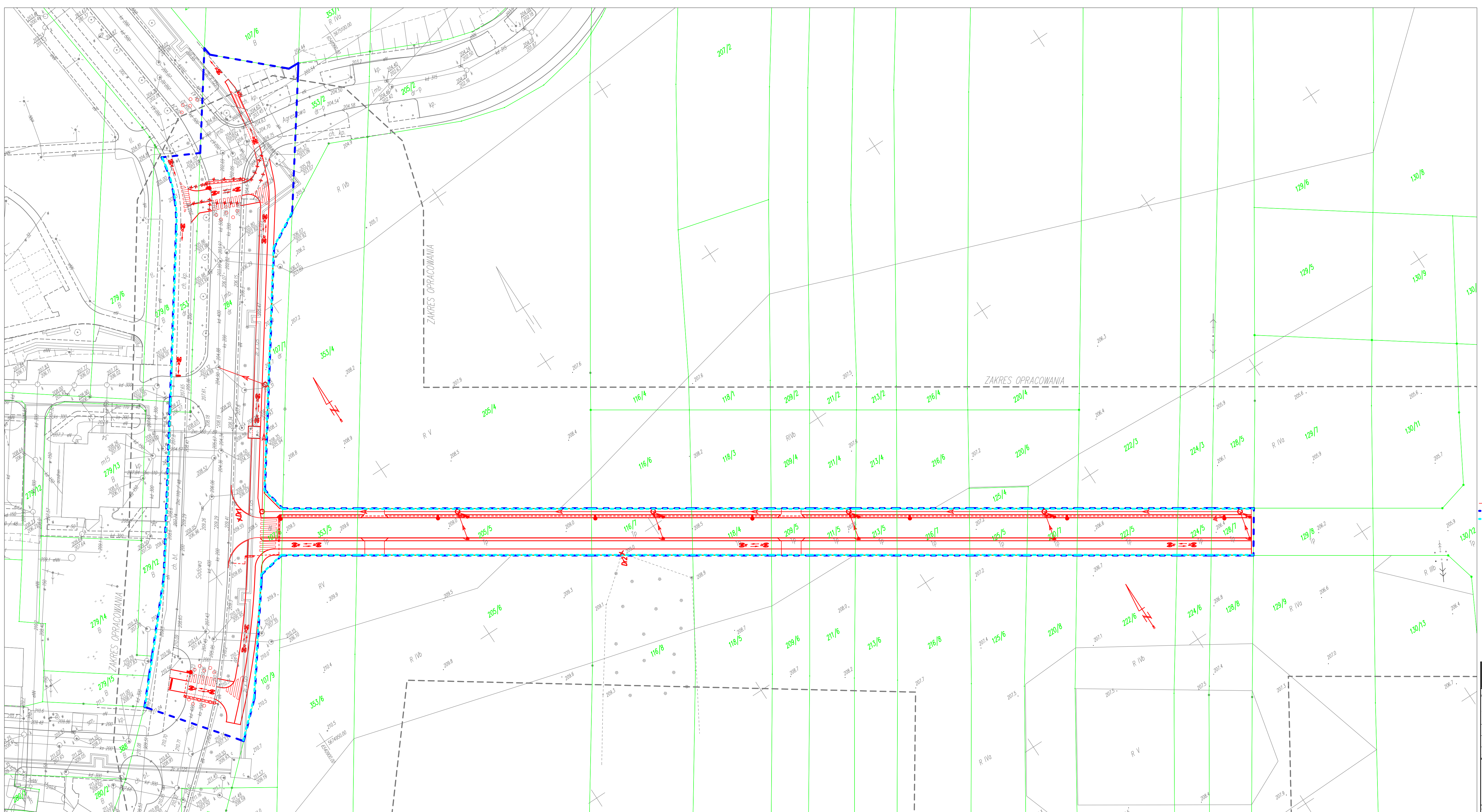
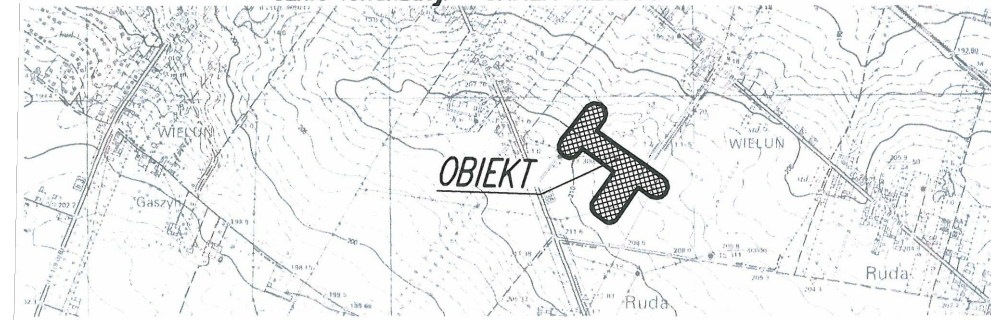
Arkadiusz Kowalczyk
 Okręgowy Urząd Geodezyjno-Kartograficzny
 w Wieluniu

MAPA DO CELÓW PROJEKTOWYCH

Uwaga: nie wyklucza się istnienia w terenie innych przewodów, o których brak informacji wynika z zasobności historycznych lub niedopełnienia przepisów zgłoszenia do inwentaryzacji. (Ustawa Prawo Geodezyjne i Kartograficzne z dnia 17 maja 1989r Lj. – Dz. U. 2017, poz. 2101)

Projektowane obiekty budowlane	ZUP w Wieluniu	BRAK OBIEKTÓW PROJEKTOWYCH
STAROSTWO POWIATOWE w WIELUNI Narada koordynacyjna ul. A Struga 1 tel. 43 843 39 19 98-300 Wieluń		
Wieluń, dn. 03 CZE. 2019		podpis
Oznaczenie kancelaryjne zgłoszenia pracy geodezyjnej	GNO.6640.784.2019	
Miejscowość	Wieluń-miasto	
Numer dzialek ewidencyjnych	101709.4.0015	
Obszar ewidencyjny	Nazwa	OBREB 15
Jednostka ewidencyjna	Nazwa	Wieluń-miasto
Skala mapy	1:500 sekcja: 6.151.26.21.4.3 i 6.150.26.01.2.1	
Nazwa układu współrzędnych	Prostokątne płaskich	2000/18
	Wysokości	Kronsztadt "60"
Oznaczenie granic obszaru który był przedmiotem aktualizacji		
Oznaczenie i informacja o skutkach aktualizacji mających wpływ na zagospodarowanie gruntów, zlokalizowanych w granicach projektowanej inwestycji		
Oznaczenie i symbol konturu użytku gruntowego, który nie jest ujawniony w bazie danych ewidencji gruntów i budynków	d-p	
Stan aktualny na dzień	2019-05-24	
Data sporządzenia mapy	2019-05-30	
Numer księgi robót	Nr ks. rob. 21/2019	
 inż. Damian Marciniak Upr. nr 20843 Kierownik robót		

Szkiełko lokalizacji SKALA 1:25000



LEGENDA

	proponowany przebieg drogi
	teren niezabudowany dla obiektów budowlanych (zakres wniosku ZRID)
	Linie rozgraniczające teren (pasy drogowy drogi gminnej)

Za zgodność z oryginałem mapy
 mgr inż. ADAM MORAWAK

		ul. Św. Barbary 24, 98-300 Wieluń	tel./fax 43/8439341 tel. 506151165 tel. 506151166
Stadium załącznik do wniosku BRANŻA: wielobranżowy, plansza zbiorcza			
Adres inwestycji obręb nr 15 Wieluń, dz. nr 129/5, 204/5, 222/5, 220/7, 125/5, 216/7, 213/5, 211/5, 209/5, 118/4, 116/7, 205/5, 353/5, 107/8, 284, 253			
Obiekt Rozbudowa ul. Sobowej w Wieluniu		Inwestor Burmistrz Wielunia, pl.K.Walkęgo 1, 98-300 Wieluń	
Nazwa rysunku PROJEKT ZAGOSPODAROWANIA TERENU			
MAPA PRZEDSTAWIAJĄCA PROPONOWANY PRZEBIEG DROGI Z ZAZNACZENIEM TERENU NIEZABUDOWANEGO DLA OBIEKTÓW BUDOWLANYCH ORAZ ISTNIEJĄCE UZBROJENIE TERENU			
Skala	1:500	Data opracowania	06.2019
Nr rys.	zaf		