

## **Wieluń - Ciepłownicza-Popieluszki**

Partner for Contact:  
Order No.:  
Company:  
Customer No.:

Data: 09.10.2014  
Edytor:

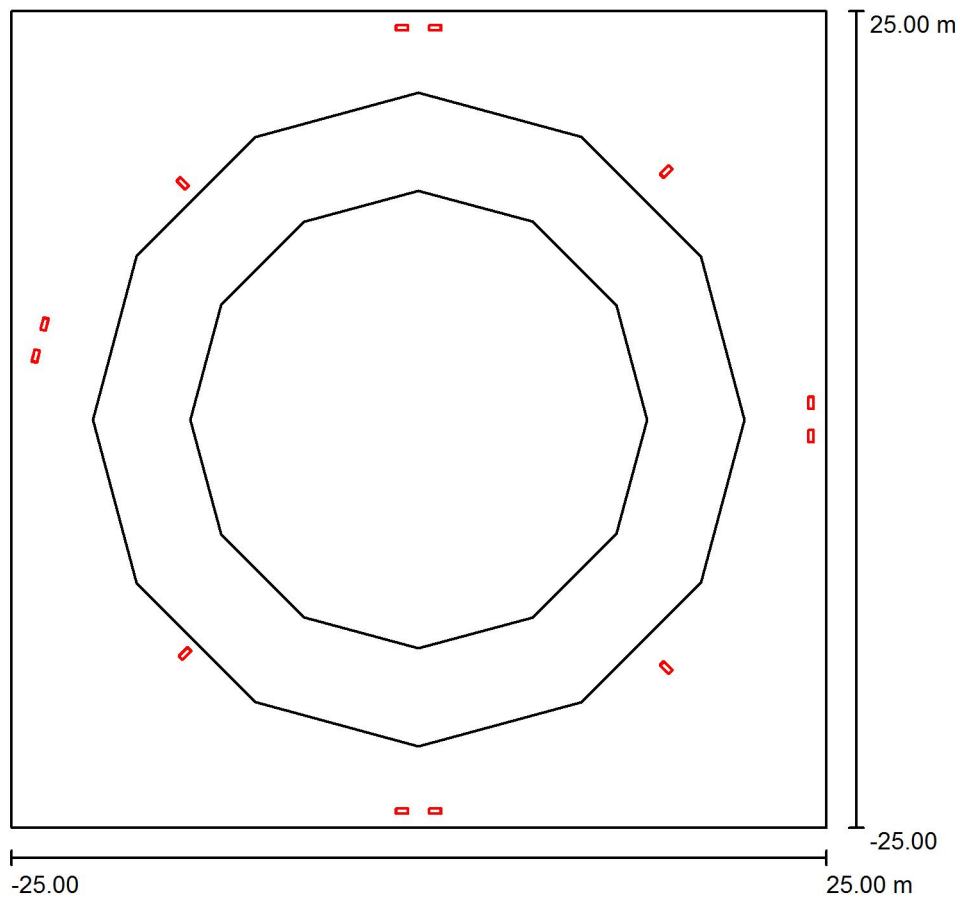
Edytor  
Telefon  
faks  
e-Mail

## Spis treści

<b>Wieluń - Ciepłownicza-Popieluszki</b>	
Strona tytułowa projektu	1
Spis treści	2
<b>Rondo 1</b>	
Dane planowania	3
Lista oprav	4
Oprawy (lista współrzędnych)	5
<b>Powierzchnie zewnętrzne</b>	
<b>Rondo</b>	
<b>Powierzchnia 1</b>	
Izolinie (E)	7
<b>Ulica 1</b>	
Dane planowania	8
Lista oprav	10
Wyniki szczegółowe	11
<b>Pola oszacowania</b>	
<b>Pole oszacowania Jezdnia 1</b>	
Izolinie (E)	14
<b>Pole oszacowania Jezdnia 2</b>	
Izolinie (E)	15
<b>Pole oszacowania Chodnik 1</b>	
Izolinie (E)	16
<b>Pole oszacowania Ścieżka dla rowerzystów 1</b>	
Izolinie (E)	17
<b>Pole oszacowania Chodnik 2</b>	
Izolinie (E)	18
<b>Ulica 2</b>	
Dane planowania	19
Lista oprav	20
Wyniki szczegółowe	21
<b>Pola oszacowania</b>	
<b>Pole oszacowania Chodnik 1</b>	
Izolinie (E)	23
<b>Pole oszacowania Ścieżka dla rowerzystów 1</b>	
Izolinie (E)	24
<b>Pole oszacowania Jezdnia 1</b>	
Izolinie (E)	25
<b>Ulica 3</b>	
Dane planowania	26
Lista oprav	27
Wyniki szczegółowe	28
<b>Pola oszacowania</b>	
<b>Pole oszacowania Chodnik 1</b>	
Izolinie (E)	30
<b>Pole oszacowania Ścieżka dla rowerzystów 1</b>	
Izolinie (E)	31
<b>Pole oszacowania Jezdnia 1</b>	
Izolinie (E)	32

Edytor  
Telefon  
faks  
e-Mail

## Rondo 1 / Dane planowania



Współczynnik konserwacji: 0.80, ULR (Upward Light Ratio): 0.5%

Skala 1:464

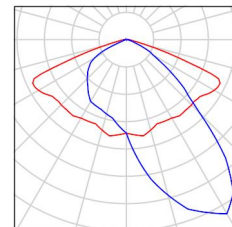
## Wykaz opraw

Nr.	Ilość	Etykieta (Czynnik korekcyjny)	Φ (Oprawa) [lm]	Φ (Lampy) [lm]	P [W]
1	4	PHILIPS SGP340 PC 1xSON-TPP100W TP P3X (1.000)	8667	10700	114.0
2	8	PHILIPS SGP340 PC 1xSON-TPP100W TP P4 (1.000)	8881	10700	114.0
			W sumie: 105716	W sumie: 128400	1368.0

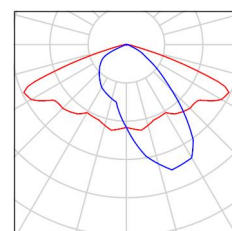
Edytor  
Telefon  
faks  
e-Mail

**Rondo 1 / Lista opraw**

4 Ilość PHILIPS SGP340 PC 1xSON-TPP100W TP P3X  
Numer artykułu:  
Strumień świetlny (Oprawa): 8667 lm  
Strumień świetlny (Lampy): 10700 lm  
Moc opraw: 114.0 W  
Klasyfikacja oświetleń CIE: 100  
Kod Flux CIE: 43 80 98 100 81  
Wyposażenie: 1 x SON-TPP100W (Czynnik korekcyjny 1.000).



8 Ilość PHILIPS SGP340 PC 1xSON-TPP100W TP P4  
Numer artykułu:  
Strumień świetlny (Oprawa): 8881 lm  
Strumień świetlny (Lampy): 10700 lm  
Moc opraw: 114.0 W  
Klasyfikacja oświetleń CIE: 100  
Kod Flux CIE: 44 80 98 100 83  
Wyposażenie: 1 x SON-TPP100W (Czynnik korekcyjny 1.000).

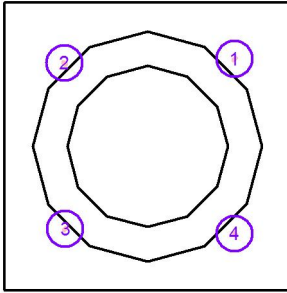


Edytor  
Telefon  
faks  
e-Mail

## Rondo 1 / Oprawy (lista współrzędnych)

### PHILIPS SGP340 PC 1xSON-TPP100W TP P3X

8667 lm, 114.0 W, 1 x 1 x SON-TPP100W (Czynnik korekcyjny 1.000).



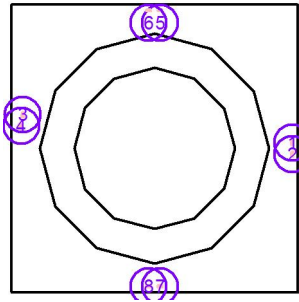
Nr.	Pozycja [m]			Rotacja [°]		
	X	Y	Z	X	Y	Z
1	15.203	15.203	10.000	5.0	0.0	135.0
2	-14.477	14.477	10.000	5.0	0.0	-135.0
3	-14.338	-14.338	10.000	5.0	0.0	-45.0
4	15.203	-15.203	10.000	5.0	0.0	45.0

Edytor  
Telefon  
faks  
e-Mail

## Rondo 1 / Oprawy (lista współrzędnych)

### PHILIPS SGP340 PC 1xSON-TPP100W TP P4

8881 lm, 114.0 W, 1 x 1 x SON-TPP100W (Czynnik korekcyjny 1.000).

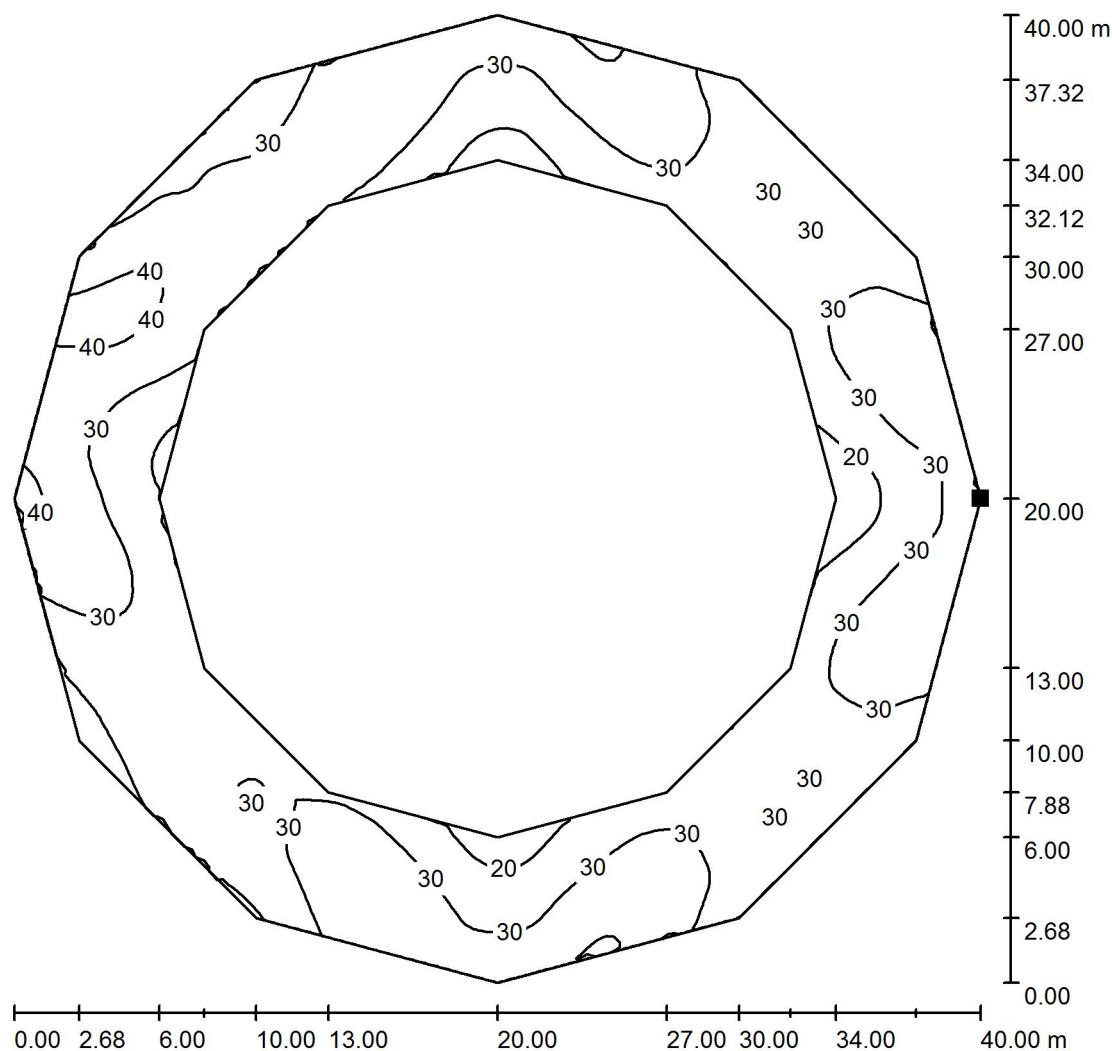


Nr.	Pozycja [m]			Rotacja [°]		
	X	Y	Z	X	Y	Z
1	24.069	1.000	10.000	5.0	0.0	0.0
2	24.069	-1.000	10.000	5.0	0.0	180.0
3	-22.969	5.841	10.000	5.0	0.0	-15.0
4	-23.486	3.909	10.000	5.0	0.0	165.0
5	1.000	24.000	10.000	5.0	0.0	-90.0
6	-1.000	24.000	10.000	5.0	0.0	90.0
7	1.000	-24.000	10.000	5.0	0.0	-90.0
8	-1.000	-24.000	10.000	5.0	0.0	90.0



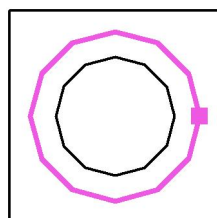
Edytor  
Telefon  
faks  
e-Mail

**Rondo 1 / Rondo / Powierzchnia 1 / Izolinie (E)**



Wartości Lux, Skala 1 : 313

Położenie powierzchni w scenie zewnętrznej:  
Zaznaczony punkt:  
(20.000 m, 0.000 m, 0.000 m)



Siatka: 128 x 128 Punkty

$E_m$ [lx]	$E_{min}$ [lx]	$E_{max}$ [lx]	$E_{min} / E_m$	$E_{min} / E_{max}$
30	15	42	0.516	0.365



Edytor  
Telefon  
faks  
e-Mail

## Ulica 1 / Dane planowania

### Profil ulicy

Chodnik 2	(Szerokość: 1.600 m)
Pas postoju 3	(Szerokość: 1.500 m)
Jezdnia 2	(Szerokość: 3.500 m, Liczba pasów jezdni: 2, Nawierzchnia: R3, q0: 0.070)
Pas środkowy 1	(Szerokość: 3.000 m, Wysokość: 0.000 m)
Jezdnia 1	(Szerokość: 3.500 m, Liczba pasów jezdni: 2, Nawierzchnia: R3, q0: 0.070)
Pas postoju 2	(Szerokość: 1.500 m)
Ścieżka dla rowerzystów 1	(Szerokość: 2.000 m)
Pas postoju 1	(Szerokość: 1.000 m)
Chodnik 1	(Szerokość: 1.500 m)

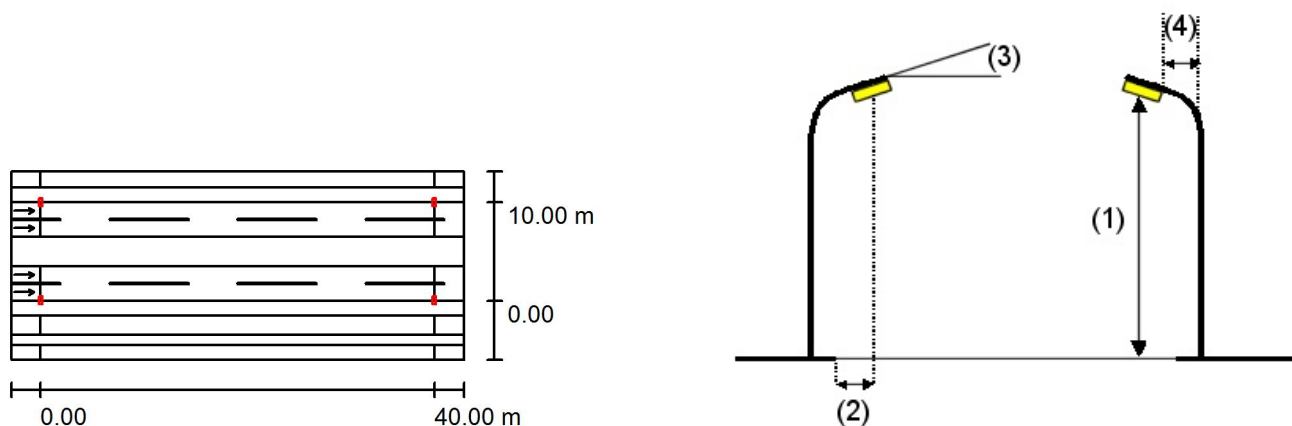
Współczynnik konserwacji: 0.80



Edytor  
Telefon  
faks  
e-Mail

## Ulica 1 / Dane planowania

### Rozmieszczenia opraw



Oprawa:	PHILIPS SGP340 PC 1xSON-TPP100W TP P4
Strumień świetlny (Oprawa):	8881 lm
Strumień świetlny (Lampy):	10700 lm
Moc opraw:	114.0 W
Rozmieszczenie:	obustronnie naprzeciwko
Odstęp słupa:	40.000 m
Wysokość montażu (1):	10.267 m
Wysokość punktu świetlnego:	10.000 m
Nawis (2):	0.023 m
Nachylenie wysięgnika (3):	5.0 °
Długość wysięgnika (4):	1.000 m

Wartości maksymalne mocy oświetleniowej	
przy 70°:	314 cd/klm
przy 80°:	18 cd/klm
przy 90°:	4.86 cd/klm

W każdym kierunku tworzącym podany kąt z dolną linią pionową przy zainstalowanym i gotowym do użytku oświetleniu.

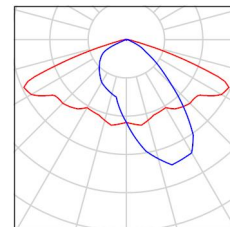
Rozmieszczenie spełnia wymagania klasy mocy oświetleniowej G3.  
Rozmieszczenie spełnia wymagania klasy indeksu oślepienia D.6.



Edytor  
Telefon  
faks  
e-Mail

## Ulica 1 / Lista opraw

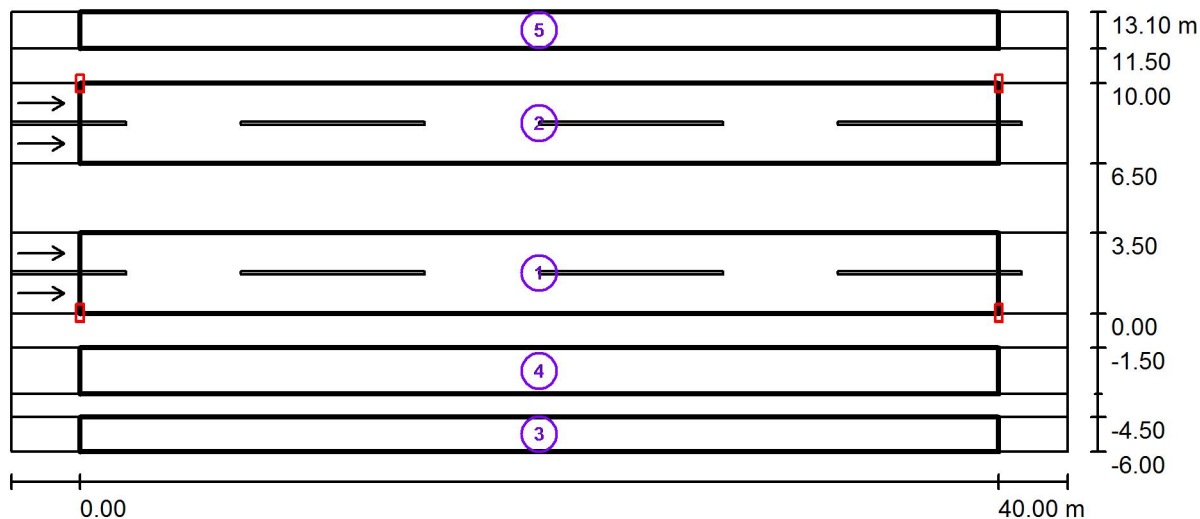
PHILIPS SGP340 PC 1xSON-TPP100W TP P4  
Numer artykułu:  
Strumień świetlny (Oprawa): 8881 lm  
Strumień świetlny (Lampy): 10700 lm  
Moc opraw: 114.0 W  
Klasyfikacja oświetleń CIE: 100  
Kod Flux CIE: 44 80 98 100 83  
Wyposażenie: 1 x SON-TPP100W (Czynnik korekcyjny 1.000).





Edytor  
Telefon  
faks  
e-Mail

## Ulica 1 / Wyniki szczegółowe



Współczynnik konserwacji: 0.80

Skala 1:329

### Lista pól oszacowania

- 1 Pole oszacowania Jezdnia 1  
 Długość: 40.000 m, Szerokość: 3.500 m  
 Siatka: 14 x 6 Punkty  
 Przynależne elementy uliczne: Jezdnia 1.  
 Nawierzchnia: R3, q0: 0.070  
 Wybrana klasa oświetleniowa: ME3c

(Wszystkie wymagania fotometryczne zostały spełnione.)

	$L_m$ [cd/m <sup>2</sup> ]	U0	UI	TI [%]	SR
Wartości rzeczywiste według obliczenia:	1.08	0.52	0.56	7	0.99
Wartości zadane według klasy:	≥ 1.00	≥ 0.40	≥ 0.50	≤ 15	≥ 0.50
Spełnione/nie spełnione:	✓	✓	✓	✓	✓

Edytor  
Telefon  
faks  
e-Mail

## Ulica 1 / Wyniki szczegółowe

### Lista pól oszacowania

- 2 Pole oszacowania Jezdnia 2  
Długość: 40.000 m, Szerokość: 3.500 m  
Siatka: 14 x 6 Punkty  
Przynależne elementy uliczne: Jezdnia 2.  
Nawierzchnia: R3, q0: 0.070  
Wybrana klasa oświetleniowa: ME3c

(Wszystkie wymagania fotometryczne zostały spełnione.)

	$L_m$ [cd/m <sup>2</sup> ]	U0	UI	TI [%]	SR
Wartości rzeczywiste według obliczenia:	1.08	0.52	0.56	7	0.99
Wartości zadane według klasy:	≥ 1.00	≥ 0.40	≥ 0.50	≤ 15	≥ 0.50
Spełnione/nie spełnione:	✓	✓	✓	✓	✓

- 3 Pole oszacowania Chodnik 1  
Długość: 40.000 m, Szerokość: 1.500 m  
Siatka: 14 x 3 Punkty  
Przynależne elementy uliczne: Chodnik 1.  
Wybrana klasa oświetleniowa: S4

(Wszystkie wymagania fotometryczne zostały spełnione.)

	$E_m$ [lx]	$E_{min}$ [lx]
Wartości rzeczywiste według obliczenia:	5.09	2.51
Wartości zadane według klasy:	≥ 5.00	≥ 1.00
Spełnione/nie spełnione:	✓	✓

- 4 Pole oszacowania Ścieżka dla rowerzystów 1  
Długość: 40.000 m, Szerokość: 2.000 m  
Siatka: 14 x 3 Punkty  
Przynależne elementy uliczne: Ścieżka dla rowerzystów 1.  
Wybrana klasa oświetleniowa: S3

(Wszystkie wymagania fotometryczne zostały spełnione.)

	$E_m$ [lx]	$E_{min}$ [lx]
Wartości rzeczywiste według obliczenia:	7.64	3.33
Wartości zadane według klasy:	≥ 7.50	≥ 1.50
Spełnione/nie spełnione:	✓	✓



Edytor  
Telefon  
faks  
e-Mail

## Ulica 1 / Wyniki szczegółowe

### Lista pól oszacowania

- 5 Pole oszacowania Chodnik 2  
Długość: 40.000 m, Szerokość: 1.600 m  
Siatka: 14 x 3 Punkty  
Przynależne elementy uliczne: Chodnik 2.  
Wybrana klasa oświetleniowa: S3

(Wszystkie wymagania fotometryczne zostały spełnione.)

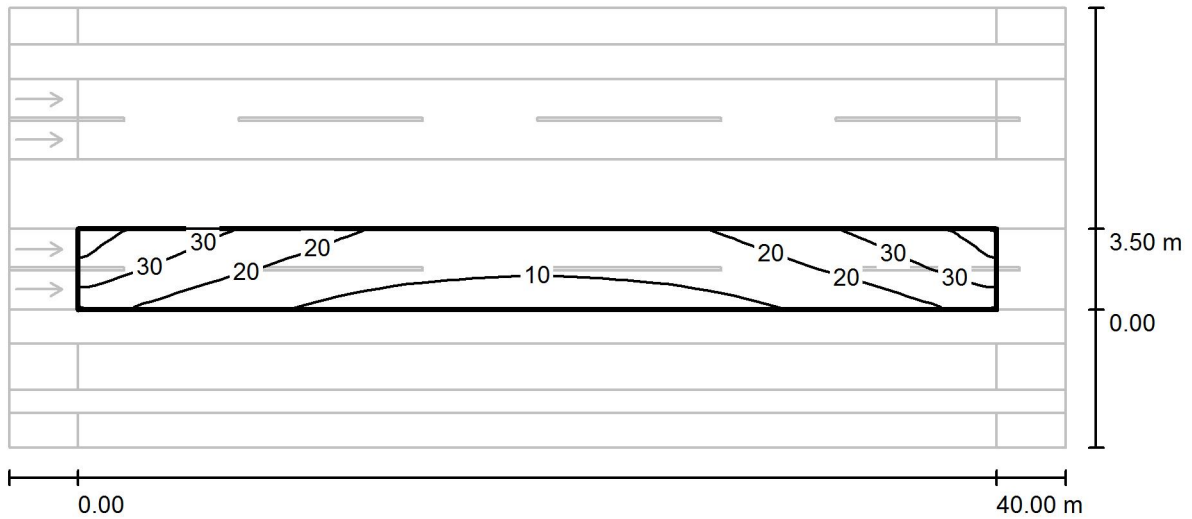
Wartości rzeczywiste według obliczenia:  
Wartości zadane według klasy:  
Spełnione/nie spełnione:

$E_m$ [lx]	$E_{min}$ [lx]
7.86	3.51
$\geq 7.50$	$\geq 1.50$
✓	✓



Edytor  
Telefon  
faks  
e-Mail

**Ulica 1 / Pole oszacowania Jezdnia 1 / Izolinie (E)**



Wartości Lux, Skala 1 : 329

Siatka: 14 x 6 Punkty

$E_m$  [lx]  
19

$E_{min}$  [lx]  
7.24

$E_{max}$  [lx]  
40

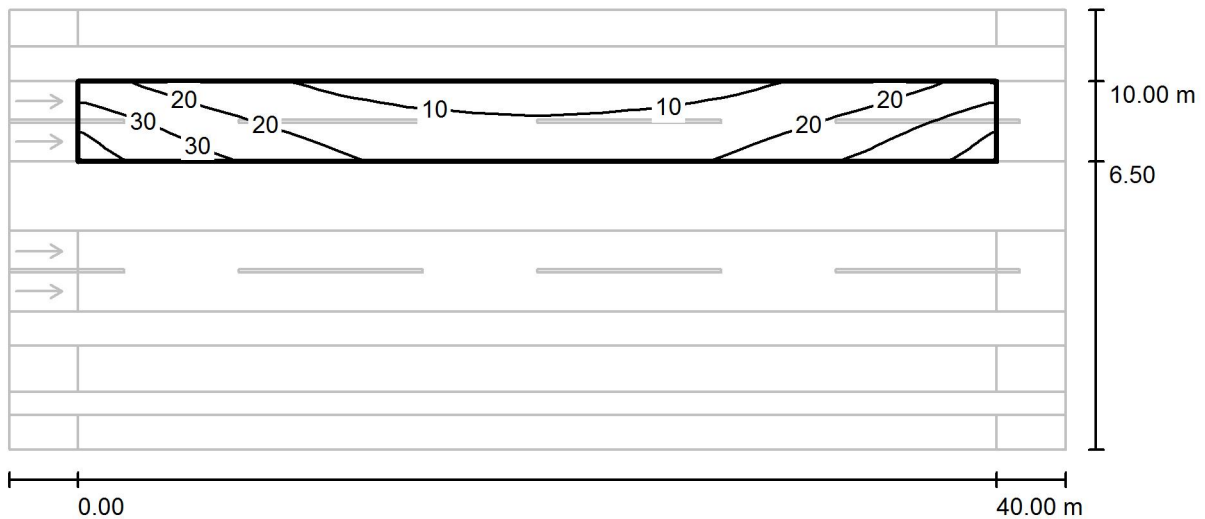
$E_{min} / E_m$   
0.389

$E_{min} / E_{max}$   
0.179



Edytor  
Telefon  
faks  
e-Mail

**Ulica 1 / Pole oszacowania Jezdnia 2 / Izolinie (E)**



Wartości Lux, Skala 1 : 329

Siatka: 14 x 6 Punkty

$E_m$  [lx]  
19

$E_{min}$  [lx]  
7.24

$E_{max}$  [lx]  
40

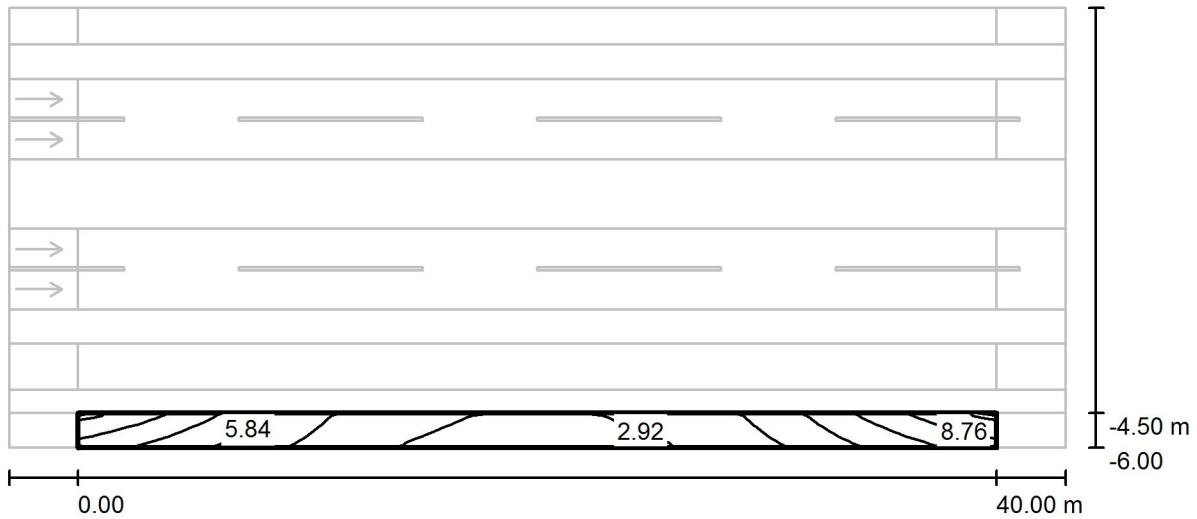
$E_{min} / E_m$   
0.389

$E_{min} / E_{max}$   
0.179



Edytor  
Telefon  
faks  
e-Mail

**Ulica 1 / Pole oszacowania Chodnik 1 / Izolinie (E)**



Wartości Lux, Skala 1 : 329

Siatka: 14 x 3 Punkty

$E_m$  [lx]  
5.09

$E_{min}$  [lx]  
2.51

$E_{max}$  [lx]  
9.80

$E_{min} / E_m$   
0.493

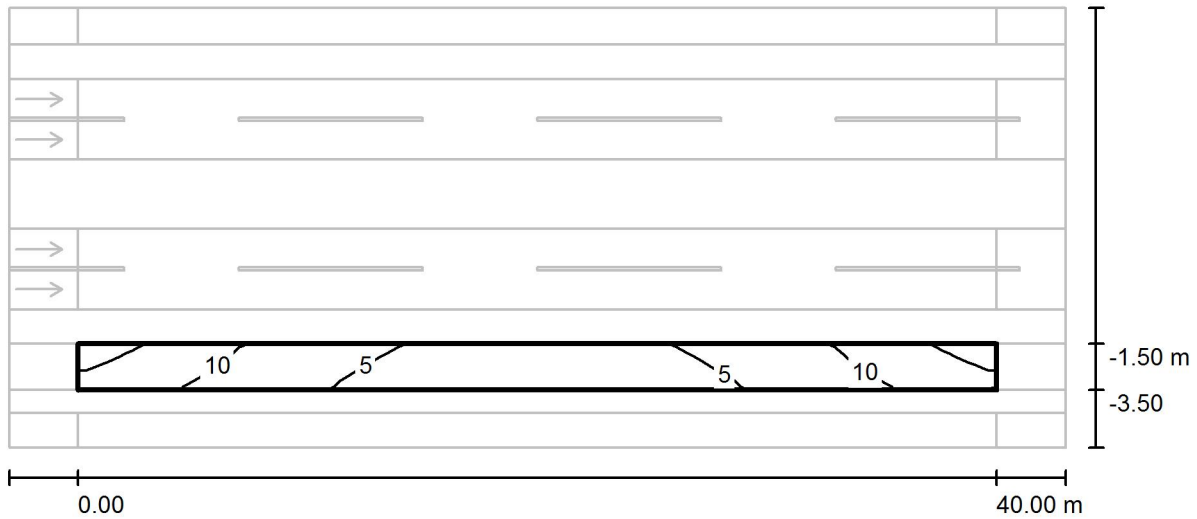
$E_{min} / E_{max}$   
0.256





Edytor  
Telefon  
faks  
e-Mail

**Ulica 1 / Pole oszacowania Ścieżka dla rowerzystów 1 / Izolinie (E)**



Wartości Lux, Skala 1 : 329

Siatka: 14 x 3 Punkty

$E_m$ [lx]	$E_{min}$ [lx]	$E_{max}$ [lx]	$E_{min} / E_m$	$E_{min} / E_{max}$
7.64	3.33	16	0.436	0.210



Edytor  
Telefon  
faks  
e-Mail

**Ulica 1 / Pole oszacowania Chodnik 2 / Izolinie (E)**



Wartości Lux, Skala 1 : 329

Siatka: 14 x 3 Punkty

$E_m$  [lx]  
7.86

$E_{min}$  [lx]  
3.51

$E_{max}$  [lx]  
16

$E_{min} / E_m$   
0.447

$E_{min} / E_{max}$   
0.219

Edytor  
Telefon  
faks  
e-Mail

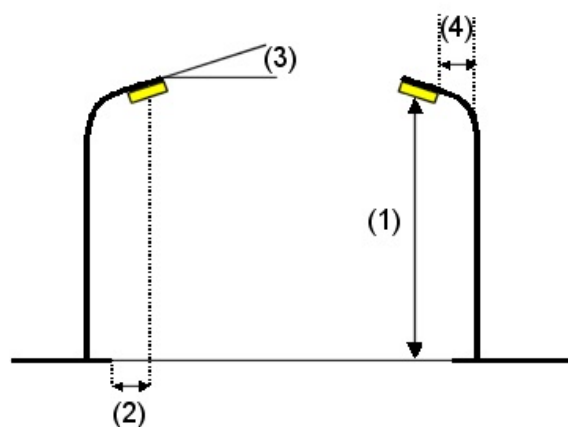
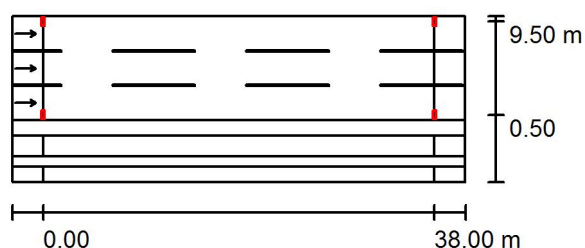
## Ulica 2 / Dane planowania

### Profil ulicy

Jezdnia 1	(Szerokość: 10.000 m, Liczba pasów jezdni: 3, Nawierzchnia: R3, q0: 0.070)
Pas postoju 2	(Szerokość: 1.500 m)
Ścieżka dla rowerzystów 1	(Szerokość: 2.000 m)
Pas postoju 1	(Szerokość: 1.000 m)
Chodnik 1	(Szerokość: 1.500 m)

Współczynnik konserwacji: 0.80

### Rozmieszczenia opraw



Oprawa:	PHILIPS SGP340 PC 1xSON-TPP100W TP P2
Strumień świetlny (Oprawa):	8560 lm
Strumień świetlny (Lampy):	10700 lm
Moc opraw:	114.0 W
Rozmieszczenie:	obustronnie naprzeciwko
Odstęp słupa:	38.000 m
Wysokość montażu (1):	10.317 m
Wysokość punktu świetlnego:	10.050 m
Nawis (2):	0.523 m
Nachylenie wysięgnika (3):	5.0 °
Długość wysięgnika (4):	1.000 m

Wartości maksymalne mocy oświetleniowej	
przy 70°:	353 cd/klm
przy 80°:	24 cd/klm
przy 90°:	10 cd/klm

W każdym kierunku tworzącym podany kąt z dolną linią pionową przy zainstalowanym i gotowym do użytku oświetleniu.

Rozmieszczenie spełnia wymagania klasy mocy oświetleniowej G3.

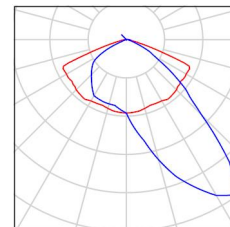
Rozmieszczenie spełnia wymagania klasy indeksu oślepienia D.6.



Edytor  
Telefon  
faks  
e-Mail

## Ulica 2 / Lista opraw

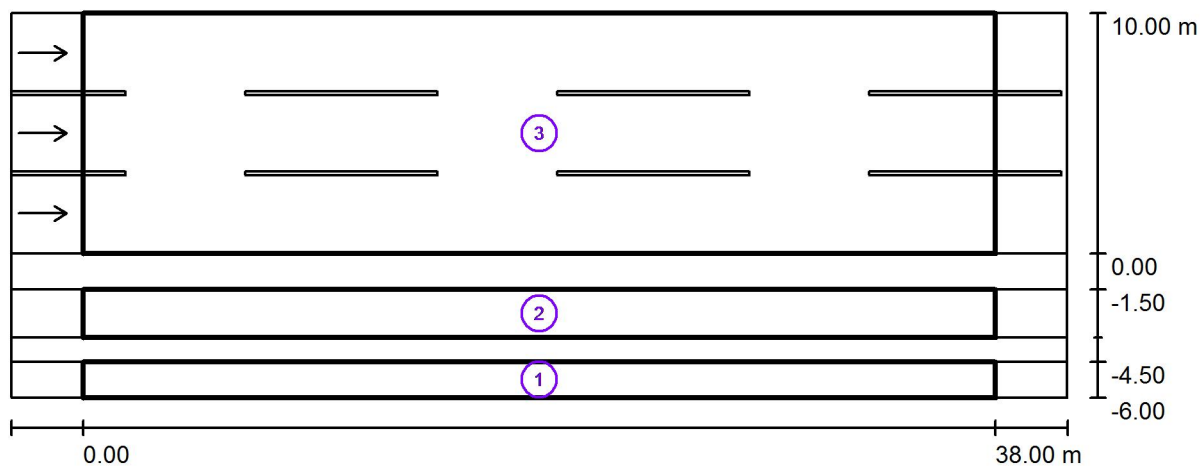
PHILIPS SGP340 PC 1xSON-TPP100W TP P2  
Numer artykułu:  
Strumień świetlny (Oprawa): 8560 lm  
Strumień świetlny (Lampy): 10700 lm  
Moc opraw: 114.0 W  
Klasyfikacja oświetleń CIE: 100  
Kod Flux CIE: 41 80 98 100 80  
Wyposażenie: 1 x SON-TPP100W (Czynnik korekcyjny 1.000).





Edytor  
Telefon  
faks  
e-Mail

## Ulica 2 / Wyniki szczegółowe



Współczynnik konserwacji: 0.80

Skala 1:315

### Lista pól oszacowania

- 1 Pole oszacowania Chodnik 1  
 Długość: 38.000 m, Szerokość: 1.500 m  
 Siatka: 13 x 3 Punkty  
 Przynależne elementy uliczne: Chodnik 1.  
 Wybrana klasa oświetleniowa: S4

(Wszystkie wymagania fotometryczne zostały spełnione.)

Wartości rzeczywiste według obliczenia:  
 Wartości zadane według klasy:  
 Spełnione/nie spełnione:

$E_m$ [lx]	$E_{min}$ [lx]
6.01	3.48
$\geq 5.00$	$\geq 1.00$
✓	✓

Edytor  
Telefon  
faks  
e-Mail

## Ulica 2 / Wyniki szczegółowe

### Lista pól oszacowania

#### 2 Pole oszacowania Ścieżka dla rowerzystów 1

Długość: 38.000 m, Szerokość: 2.000 m

Siatka: 13 x 3 Punkty

Przynależne elementy uliczne: Ścieżka dla rowerzystów 1.

Wybrana klasa oświetleniowa: S3

(Wszystkie wymagania fotometryczne zostały spełnione.)

Wartości rzeczywiste według obliczenia:

$E_m$  [lx]

9.49

$E_{min}$  [lx]

5.14

Wartości zadane według klasy:

$\geq 7.50$

$\geq 1.50$

Spełnione/nie spełnione:

✓

✓

#### 3 Pole oszacowania Jezdnia 1

Długość: 38.000 m, Szerokość: 10.000 m

Siatka: 13 x 9 Punkty

Przynależne elementy uliczne: Jezdnia 1.

Nawierzchnia: R3,  $q_0$ : 0.070

Wybrana klasa oświetleniowa: ME3c

(Wszystkie wymagania fotometryczne zostały spełnione.)

Wartości rzeczywiste według obliczenia:

$L_m$  [cd/m<sup>2</sup>]

1.00

U0

0.56

UI

0.63

TI [%]

7

SR

0.50

Wartości zadane według klasy:

$\geq 1.00$

$\geq 0.40$

$\geq 0.50$

$\leq 15$

$\geq 0.50$

Spełnione/nie spełnione:

✓

✓

✓

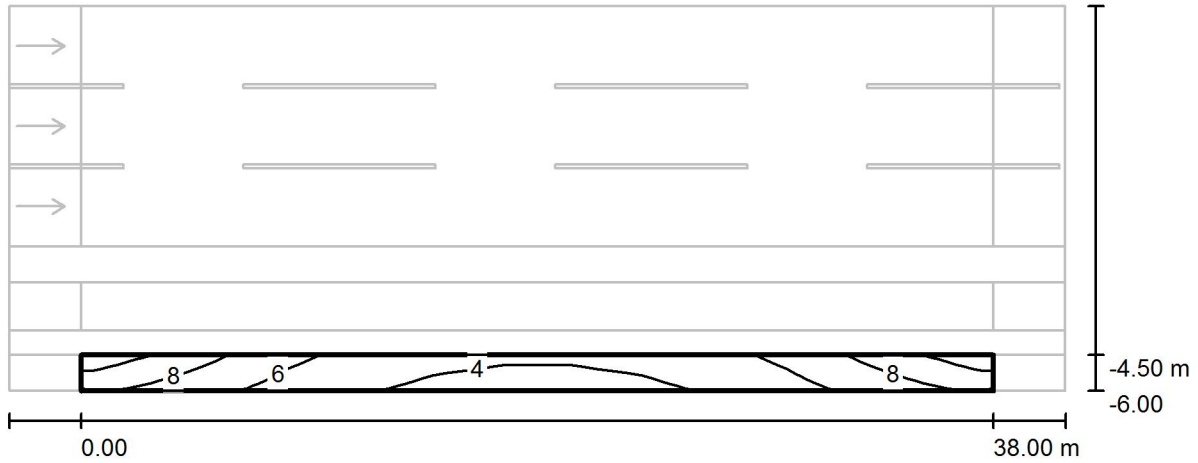
✓

✓



Edytor  
Telefon  
faks  
e-Mail

**Ulica 2 / Pole oszacowania Chodnik 1 / Izolinie (E)**



Wartości Lux, Skala 1 : 315

Siatka: 13 x 3 Punkty

$E_m$  [lx]  
6.01

$E_{min}$  [lx]  
3.48

$E_{max}$  [lx]  
10

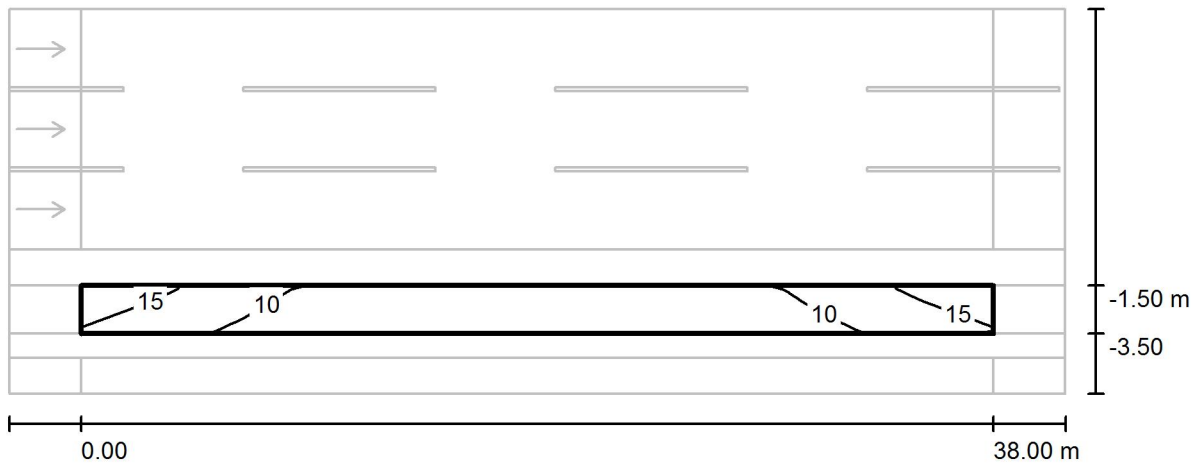
$E_{min} / E_m$   
0.579

$E_{min} / E_{max}$   
0.335



Edytor  
Telefon  
faks  
e-Mail

**Ulica 2 / Pole oszacowania Ścieżka dla rowerzystów 1 / Izolinie (E)**



Wartości Lux, Skala 1 : 315

Siatka: 13 x 3 Punkty

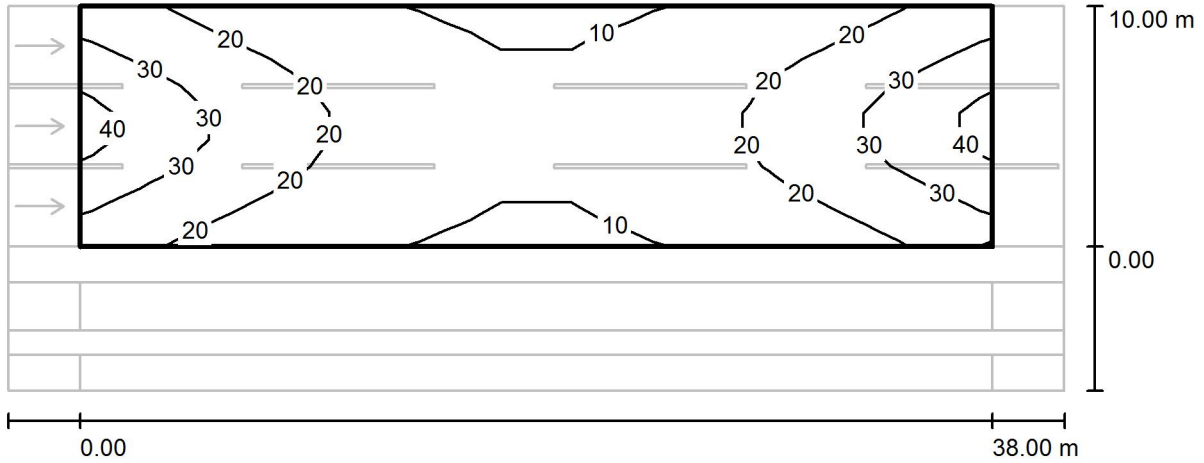
$E_m$ [lx]	$E_{min}$ [lx]	$E_{max}$ [lx]	$E_{min} / E_m$	$E_{min} / E_{max}$
9.49	5.14	17	0.542	0.299





Edytor  
Telefon  
faks  
e-Mail

**Ulica 2 / Pole oszacowania Jezdnia 1 / Izolinie (E)**



Wartości Lux, Skala 1 : 315

Siatka: 13 x 9 Punkty

$E_m$  [lx]  
19

$E_{min}$  [lx]  
8.45

$E_{max}$  [lx]  
41

$E_{min} / E_m$   
0.435

$E_{min} / E_{max}$   
0.208

Edytor  
Telefon  
faks  
e-Mail

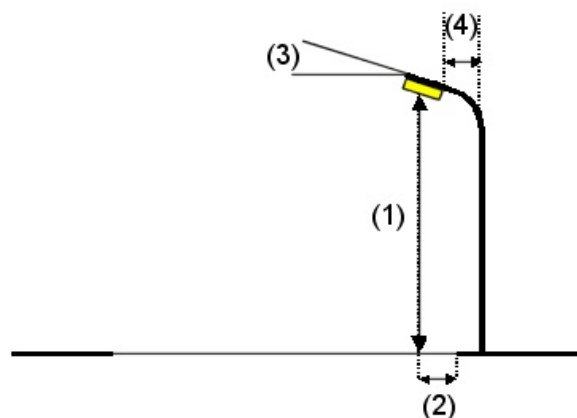
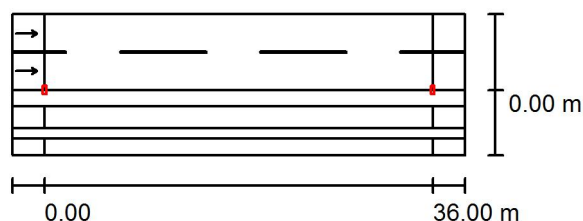
## Ulica 3 / Dane planowania

### Profil ulicy

Jezdnia 1	(Szerokość: 7.000 m, Liczba pasów jezdni: 2, Nawierzchnia: R3, q0: 0.070)
Pas postoju 2	(Szerokość: 1.500 m)
Ścieżka dla rowerzystów 1	(Szerokość: 2.000 m)
Pas postoju 1	(Szerokość: 1.000 m)
Chodnik 1	(Szerokość: 1.500 m)

Współczynnik konserwacji: 0.80

### Rozmieszczenia opraw



Oprawa:	PHILIPS SGP340 PC 1xSON-TPP150W TP P3X
Strumień świetlny (Oprawa):	13825 lm
Strumień świetlny (Lampy):	17500 lm
Moc opraw:	169.0 W
Rozmieszczenie:	jednostronnie na dole
Odstęp słupa:	36.000 m
Wysokość montażu (1):	10.267 m
Wysokość punktu świetlnego:	10.000 m
Nawis (2):	0.023 m
Nachylenie wysięgnika (3):	5.0 °
Długość wysięgnika (4):	1.000 m

Wartości maksymalne mocy oświetleniowej  
przy 70°: 319 cd/klm  
przy 80°: 21 cd/klm  
przy 90°: 8.81 cd/klm

W każdym kierunku tworzącym podany kąt z dolną linią pionową przy zainstalowanym i gotowym do użytku oświetleniu.

Rozmieszczenie spełnia wymagania klasy mocy oświetleniowej G3.

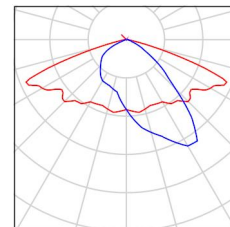
Rozmieszczenie spełnia wymagania klasy indeksu oślepienia D.6.



Edytor  
Telefon  
faks  
e-Mail

## Ulica 3 / Lista opraw

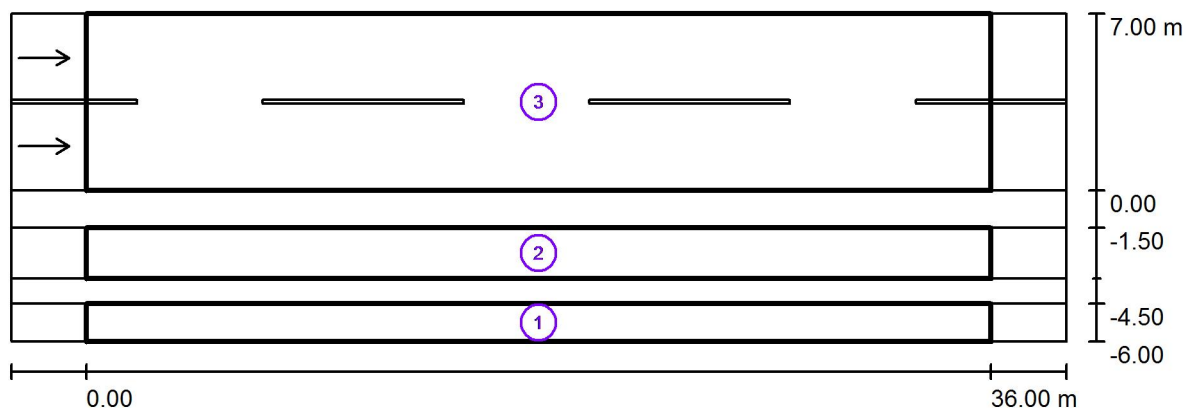
PHILIPS SGP340 PC 1xSON-TPP150W TP P3X  
Numer artykułu:  
Strumień świetlny (Oprawa): 13825 lm  
Strumień świetlny (Lampy): 17500 lm  
Moc opraw: 169.0 W  
Klasyfikacja oświetleń CIE: 100  
Kod Flux CIE: 41 79 98 100 79  
Wyposażenie: 1 x SON-TPP150W (Czynnik korekcyjny 1.000).





Edytor  
Telefon  
faks  
e-Mail

## Ulica 3 / Wyniki szczegółowe



Współczynnik konserwacji: 0.80

Skala 1:301

### Lista pól oszacowania

- 1 Pole oszacowania Chodnik 1  
 Długość: 36.000 m, Szerokość: 1.500 m  
 Siatka: 12 x 3 Punkty  
 Przynależne elementy uliczne: Chodnik 1.  
 Wybrana klasa oświetleniowa: S4 (Wszystkie wymagania fotometryczne zostały spełnione.)

	$E_m$ [lx]	$E_{min}$ [lx]
Wartości rzeczywiste według obliczenia:	7.03	3.55
Wartości zadane według klasy:	$\geq 5.00$	$\geq 1.00$
Spełnione/nie spełnione:	✓	✓

Edytor  
Telefon  
faks  
e-Mail

## Ulica 3 / Wyniki szczegółowe

### Lista pól oszacowania

- 2 Pole oszacowania Ścieżka dla rowerzystów 1

Długość: 36.000 m, Szerokość: 2.000 m

Siatka: 12 x 3 Punkty

Przynależne elementy uliczne: Ścieżka dla rowerzystów 1.

Wybrana klasa oświetleniowa: S3

(Wszystkie wymagania fotometryczne zostały spełnione.)

Wartości rzeczywiste według obliczenia:

$E_m$  [lx]

9.69

$E_{min}$  [lx]

4.25

Wartości zadane według klasy:

$\geq 7.50$

$\geq 1.50$

Spełnione/nie spełnione:

✓

✓

- 3 Pole oszacowania Jezdnia 1

Długość: 36.000 m, Szerokość: 7.000 m

Siatka: 12 x 6 Punkty

Przynależne elementy uliczne: Jezdnia 1.

Nawierzchnia: R3,  $q_0$ : 0.070

Wybrana klasa oświetleniowa: ME3c

(Wszystkie wymagania fotometryczne zostały spełnione.)

Wartości rzeczywiste według obliczenia:

$L_m$  [cd/m<sup>2</sup>]

1.08

U0

0.66

UI

0.72

TI [%]

8

SR

0.65

Wartości zadane według klasy:

$\geq 1.00$

$\geq 0.40$

$\geq 0.50$

$\leq 15$

$\geq 0.50$

Spełnione/nie spełnione:

✓

✓

✓

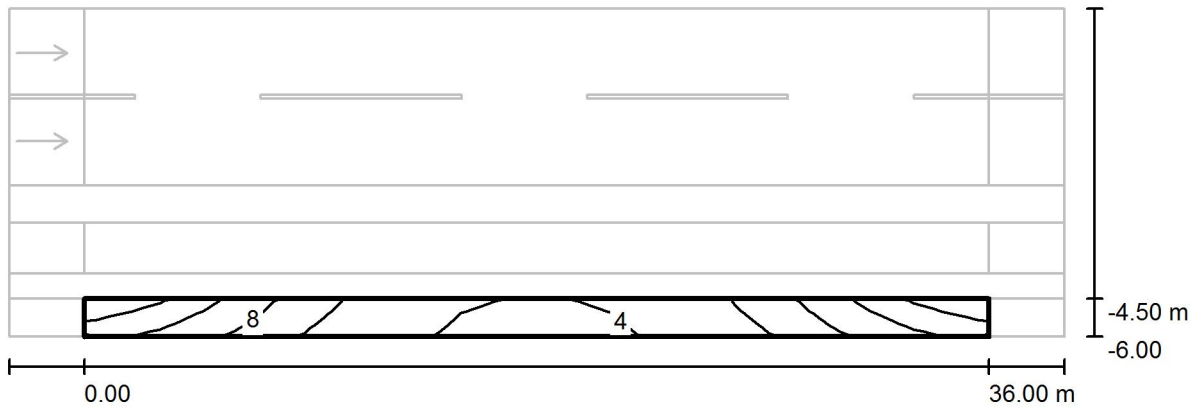
✓

✓



Edytor  
Telefon  
faks  
e-Mail

**Ulica 3 / Pole oszacowania Chodnik 1 / Izolinie (E)**



Wartości Lux, Skala 1 : 301

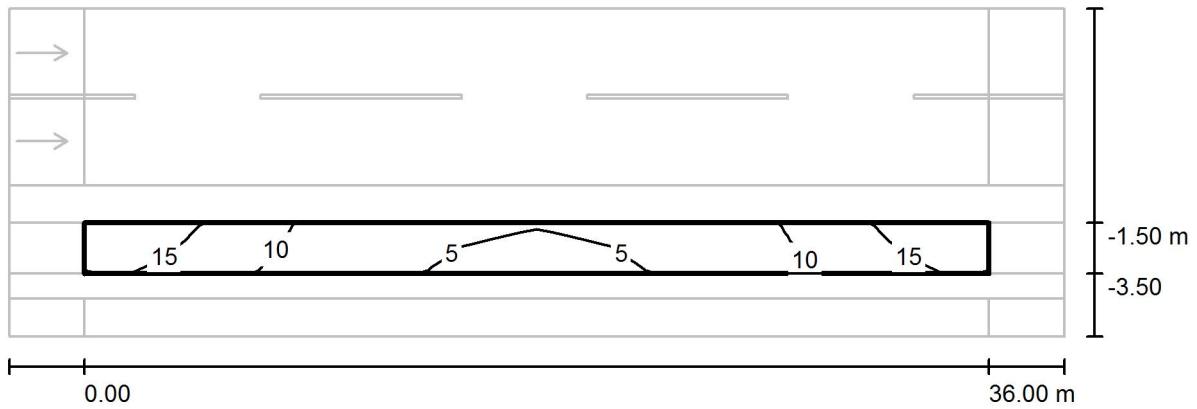
Siatka: 12 x 3 Punkty

$E_m$ [lx]	$E_{min}$ [lx]	$E_{max}$ [lx]	$E_{min} / E_m$	$E_{min} / E_{max}$
7.03	3.55	13	0.505	0.278



Edytor  
Telefon  
faks  
e-Mail

**Ulica 3 / Pole oszacowania Ścieżka dla rowerzystów 1 / Izolinie (E)**



Wartości Lux, Skala 1 : 301

Siatka: 12 x 3 Punkty

$E_m$  [lx]  
9.69

$E_{min}$  [lx]  
4.25

$E_{max}$  [lx]  
18

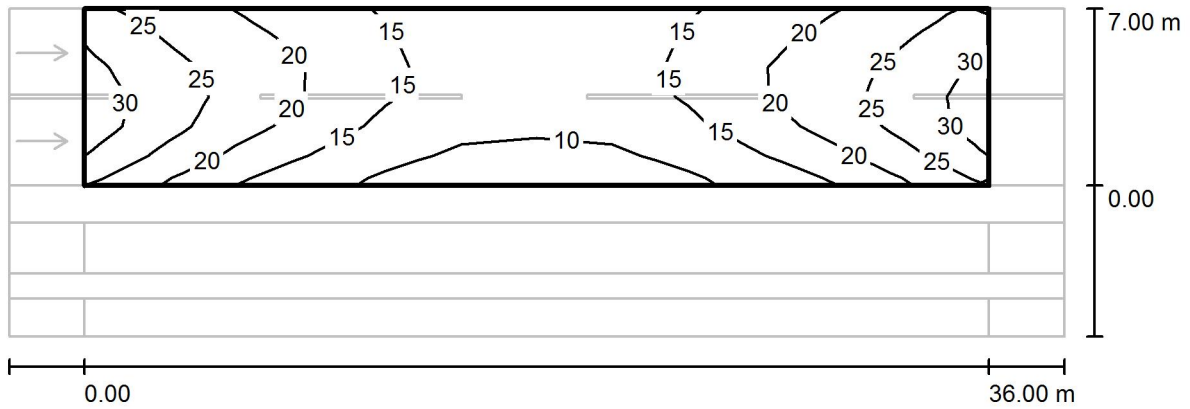
$E_{min} / E_m$   
0.439

$E_{min} / E_{max}$   
0.233



Edytor  
Telefon  
faks  
e-Mail

**Ulica 3 / Pole oszacowania Jezdnia 1 / Izolinie (E)**



Wartości Lux, Skala 1 : 301

Siatka: 12 x 6 Punkty

$E_m$ [lx]	$E_{min}$ [lx]	$E_{max}$ [lx]	$E_{min} / E_m$	$E_{min} / E_{max}$
18	7.85	31	0.429	0.256