

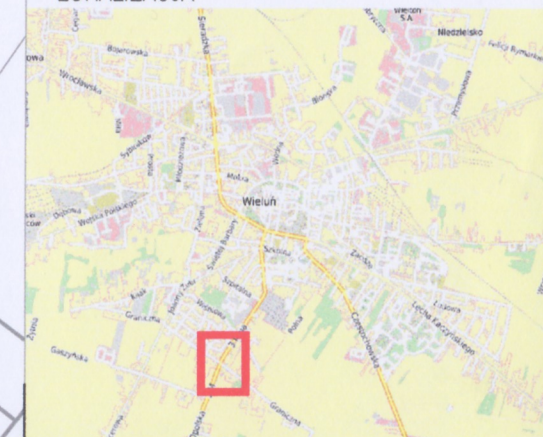
Mapa elektroniczna do celów projektowych zarejestrowana w dniu 23.07.2018 r. w Powiatowym Ośrodku Dokumentacji Geodezyjnej i Kartograficznej w Wieluniu pod numerem: P.1017.2018.1275

MAPA DO CELÓW PROJEKTOWYCH	
skala mapy	1:500
Nazwa miejscowości	Wieluń
Identyfikator i nazwa jednostki ewidencyjnej	101709_4 Wieluń
Identyfikator i nazwa obrębu ewidencyjnego	101709_4.00013 m.Wieluń
Sekcja napy zasadniczej	131.412.2433,2434
Nazwa układu współrzędnych	2000--strefa 6
prostokątnych płaskich	
Nazwa układu wysokości	Kronsztadt 60
Data opracowania mapy	19.07.2018

Za zgodność z oryginałem
Jacek Jachowicz
UPRAWNIENIA BUDOWLANE DO PROJEKTOWANIA I KIEROWANIA ROBOTAMI BUDOWLANymi BEZ OGRANICZEŃ W SPECJALNOŚCI INSTALACYJNEJ W ZAKRESIE SIECI, INSTALACJI I URZĄDZEŃ TELEKOMUNIKACYJNYCH
nr ewid. LOD/2568/PWOT/15
LEGENDA:

—+— projektowane przyłącze telekomunikacyjne
t1.. współrzędne geodezyjne punktów charakterystycznych

LOKALIZACJA



1.	08.2018	PROJEKT BUDOWLANY
NUMER	DATA	TREŚĆ

INWESTOR
GMINA WIELUŃ
Pl. Kazimierza Wielkiego 1
98-300 Wieluń

Jachowicz INSTALACJE TELETECHNICZNE
PROJEKTOWANIE DORADZTWO
WIELUŃ UL. PROSTA 31
TEL. 0609 751 762 FAX. (043)843 13 07
jacek.jachowicz@gmail.com

OPRACOWAŁ
mgr inż. Jacek Jachowicz
LOD/2568/PWOT/15
PODPIS

TREŚĆ RYSUNKU
Słup i przyłącze kamery CCTV
Kamera na skrz. 3Maja/Wisniowa
Wieluń dz.ew. 13-37

NR PROJEKTU
JJ170601

SKALA
1:500
BRANŻA
NR RYSUNKU
5