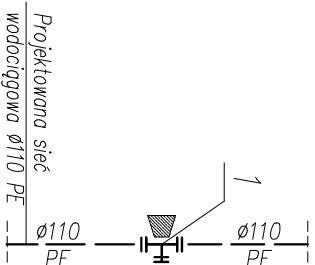
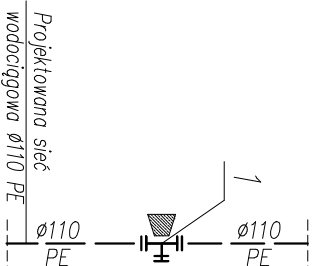
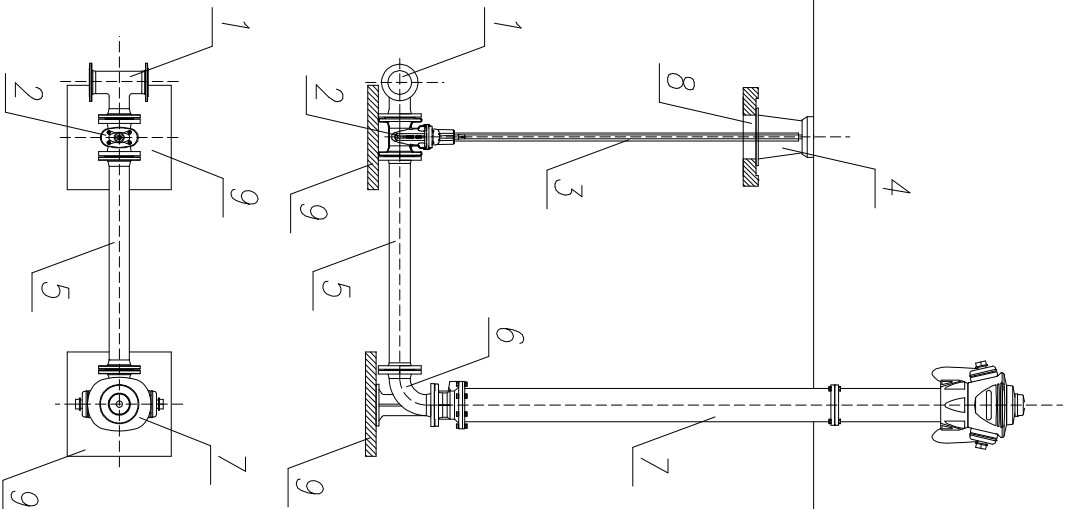


z kontrolowanym miejscem łamania



OZNACZENIA:

1. Trójkąt kohnierowy  $\varnothing 150/80\text{mm}$
2. Zasawa kohnierzowa typu E1 dn = 80mm z obudową i skrzynką do zasuw
3. Obudowa zasuw
4. Skrzynka uliczna żeliwna do zasuw
5. Króciec dwukohnierowy żeliwny typu FF,  $l = 800\text{mm}$ ,  $\varnothing 80\text{mm}$
6. Łuk kohnierowy  $90^\circ$  ze stożką  $\varnothing 80\text{mm}$
7. Hydrant nadziemny DN80, Rd 1500 mm = L 2380 mm z kontrolowanym miejscem łamania
8. Płyta podkładowa skrzynki ulicznej zasuw
9. Płyta chodnikowa 500x500x70mm

tel: 603801619  
NIP: 8321864510  
OS. WYSZYŃSKIEGO 10/2  
98-300 WIELUN

# TERMO PROJEKT

PRACOWNIA  
PROJEKTOWO-AUDYTORSKA  
mgr inż. przemyśław Wlk

	<b>Nazwa inwestycji</b> Rozbudowa sieci wodociągowej PE Ø110mm Rozbudowa sieci kanalizacji sanitarnej PVC-U Ø200mm	<b>Adres inwestycji</b> Ruda, ul. Długa, gm. Wielun, dz. nr ewid. 240 Rychłowice, gm. Wielun, dz. nr ewid. 16, 80	<b>Inwestor</b> adres zam. Gmina Wielun, Pl. Kazimierza Wlk 1, 98-300 Wielun
	<b>Temat:</b> ROZBUDOWA SIECI WODOCIĄGOWEJ PE Ø110mm		
	<b>Nazwa rysunku:</b> ZABUDOWA HYDRANTU P.Poż. Ø80mm – SCHEMAT		
	<b>Projektant:</b> (brano sanitarne) mgr inż. Mariusz Kościelny upr.: 091/0546/P005/09		
<b>Skala</b> —	<b>Data oprac.</b> 11.2018	<b>Tom</b> /	<b>Nr rys.</b> S7