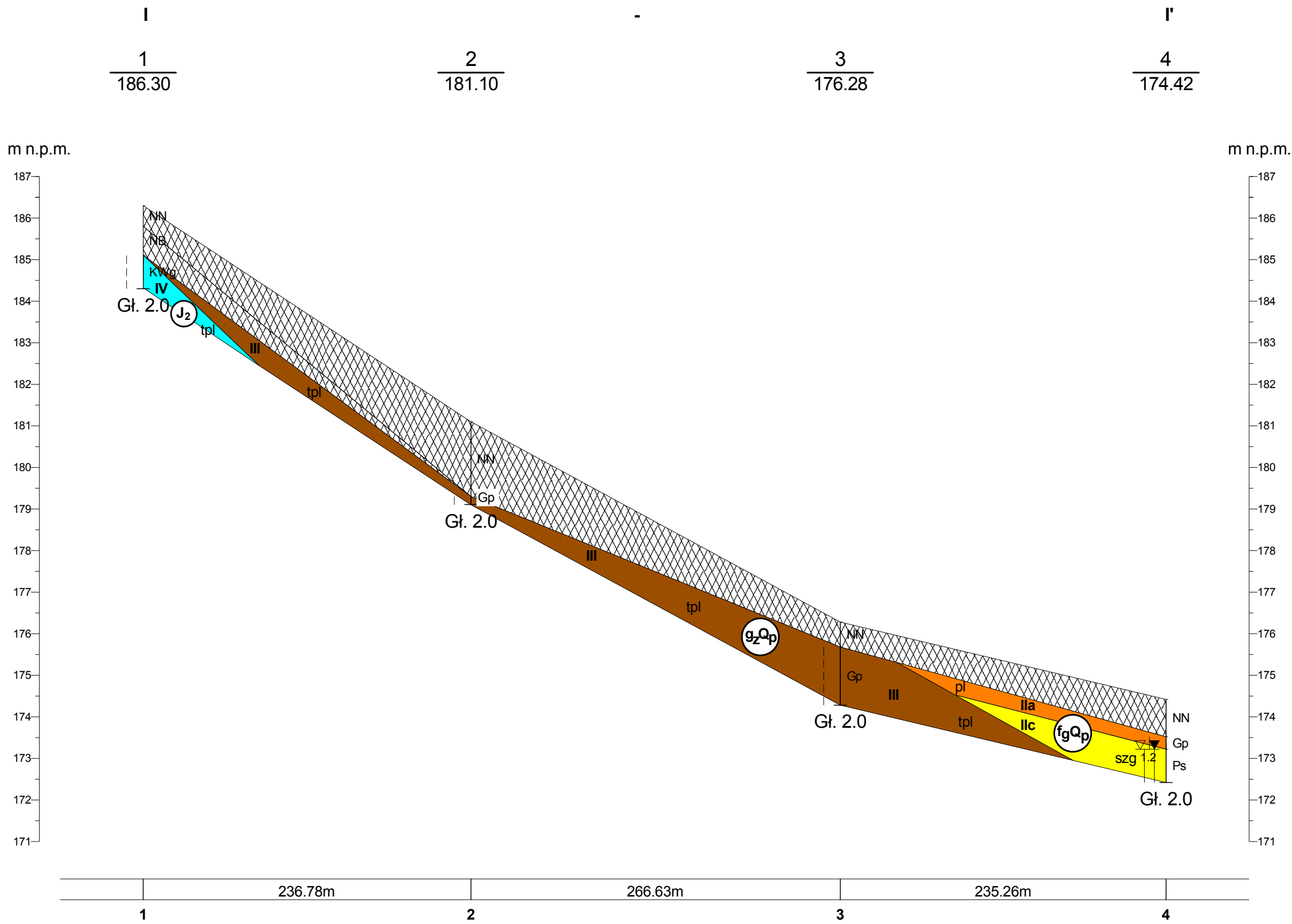


PRZEKRÓJ GEOTECHNICZNY Skala 1: $\frac{3000}{100}$



„EKO - GEO - SERWIS „ mgr LESZEK KOZOLUP	
Obiekt :	Budowa ulicy Ciepłowniczej i Popietuskiej w Wieluniu, woj. łódzkie.
Rodzaj opracowania :	Dokumentacja badań podłoża gruntowego.
Autor : mgr L. Kozolup	Data : 22.12.2014 r. Zał. nr 5.1