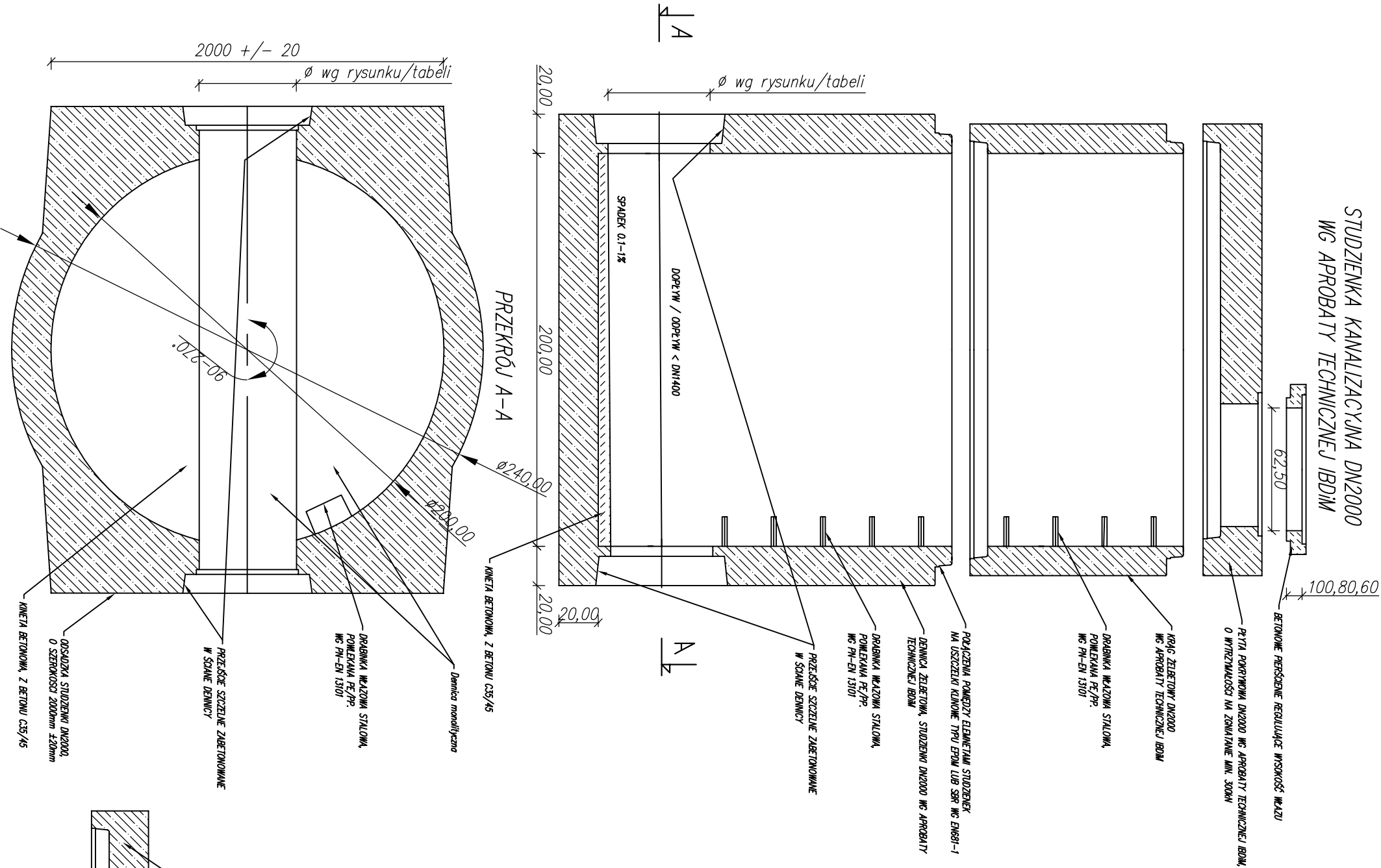
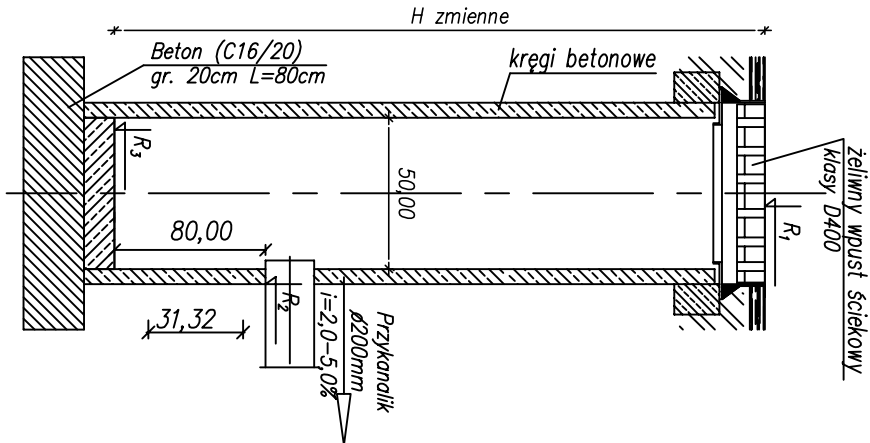


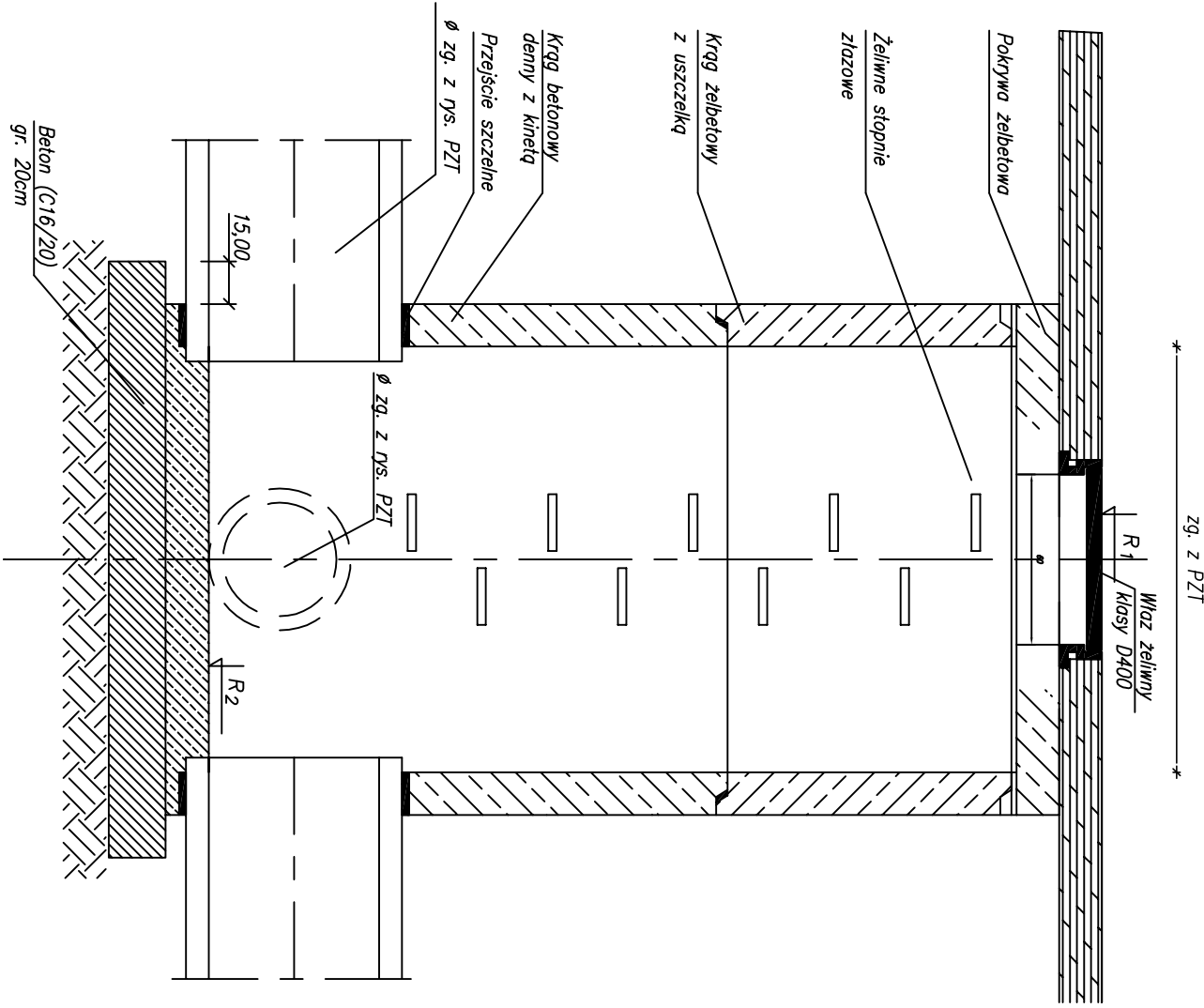
STUDZIENKA KANALIZACYJNA DN2000
WG APROBATY TECHNICZNEJ IBDiM




Studzienka wpust. (Wd) Ø500



STUDNIA REMIZYJNA



R1,R2,R3-zgodnie z tabelą

<div>PRACOWNIA PROJEKTOWA</div>		ul. Św. Barbary 26, 98-300 Wieluń		tel./fax 43/8439341 tel. 506151165 tel. 506151166	
Stadium, projekt wykonawczy		BRANŻA: drogowa			
Adres inwestycji		Wieluń ul.Seradocka(DK45), ul.Opatowska ul.Włoszowska(DK74), ul.Piękusielski, ul.18-go Sierpnia(DN486)			
Obiekt		Budowa drogi zbieżnej od ulicy Seradockiej do ul. 18 Sierpnia			
Inwestor		Burmistrz Wielunia/Gmina Wieluń, pl.K.Wielkiego 1, 98-300 Wieluń			
Nazwa rysunku		Studnie potłaczeniowe i wpusty deszczowe			
FUNKCJA		imię i nazwisko nr uprawnień, izba		podpis	
Projektant Br.Drogowa		mgr inż. ADAM MORAWIAK upr. do proj.bez ogr. w spec.drogowej upr.projekt. LOD/0871/P000/08			
Skala		Data opracowania		Nr rys.	
----		12.2016		W9	