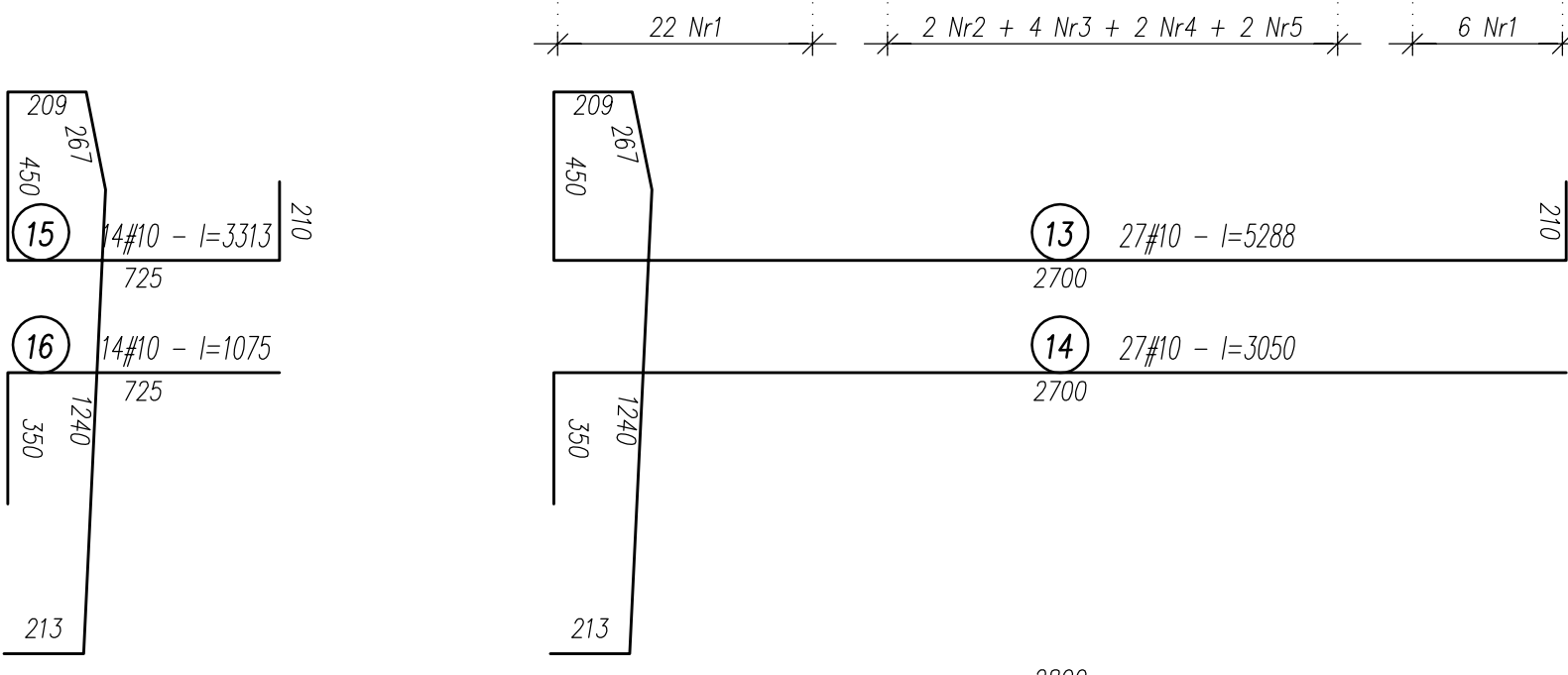
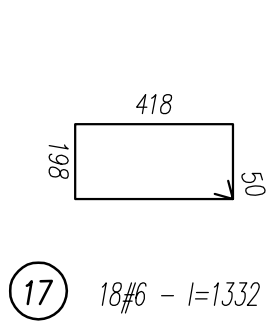
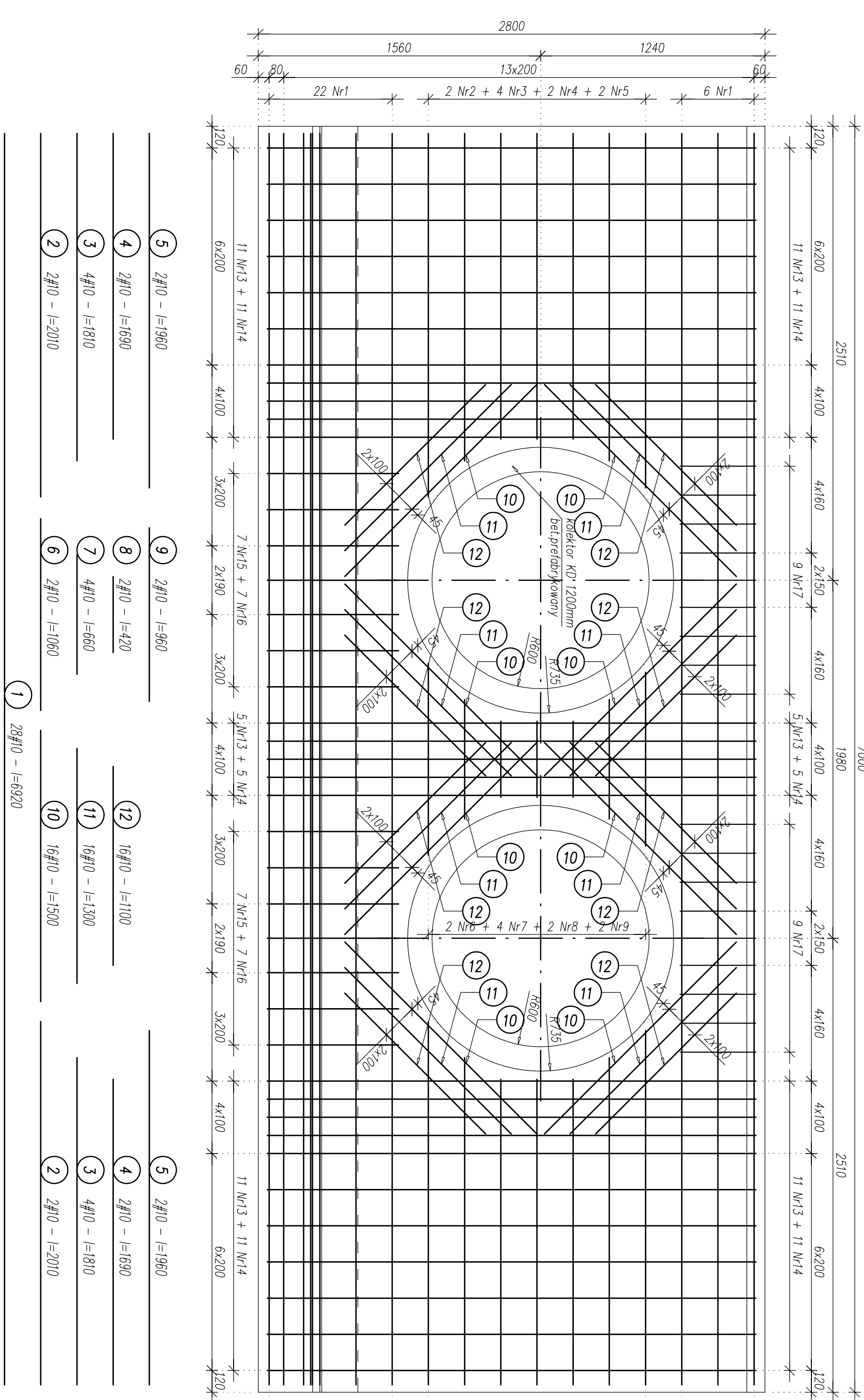
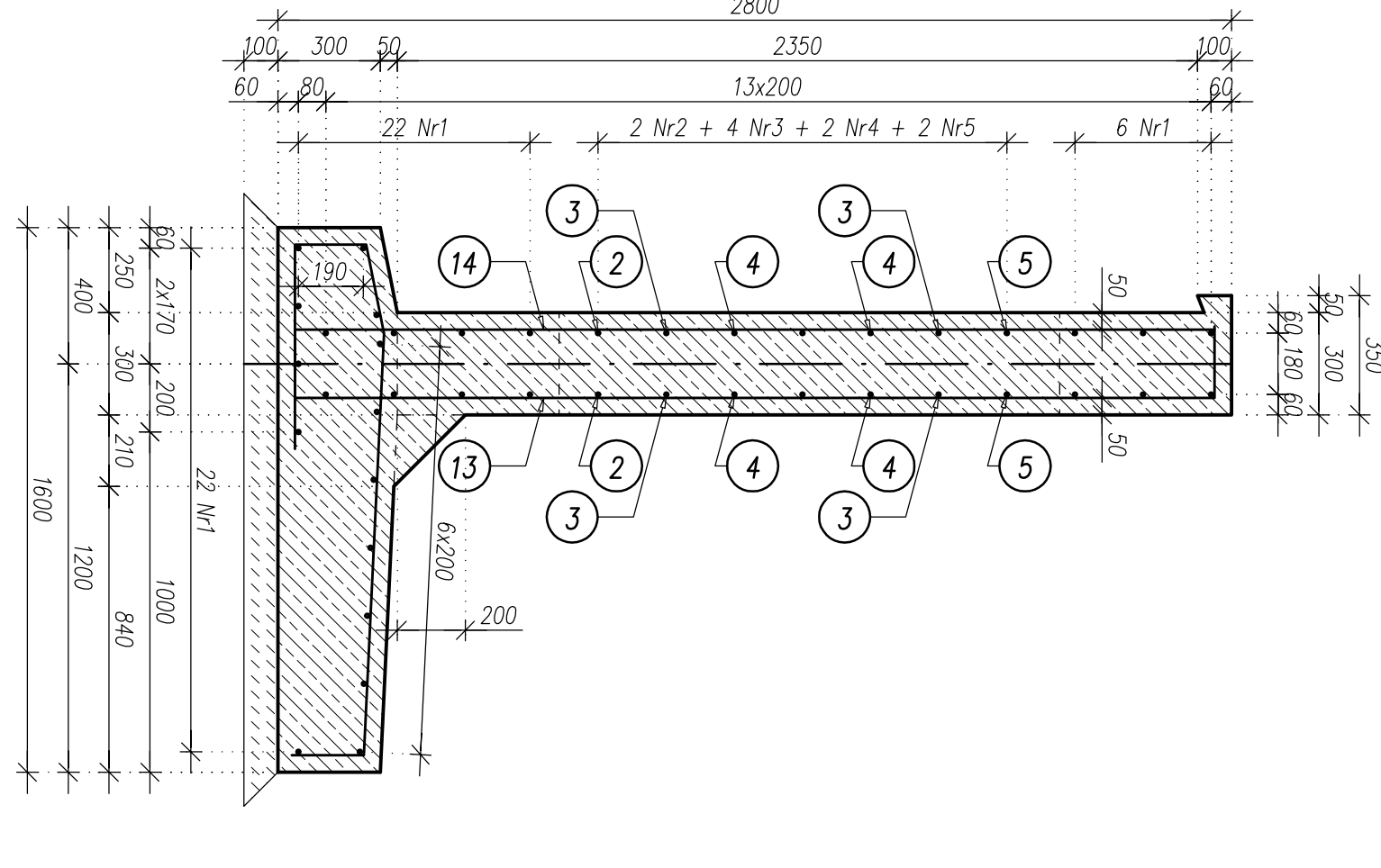


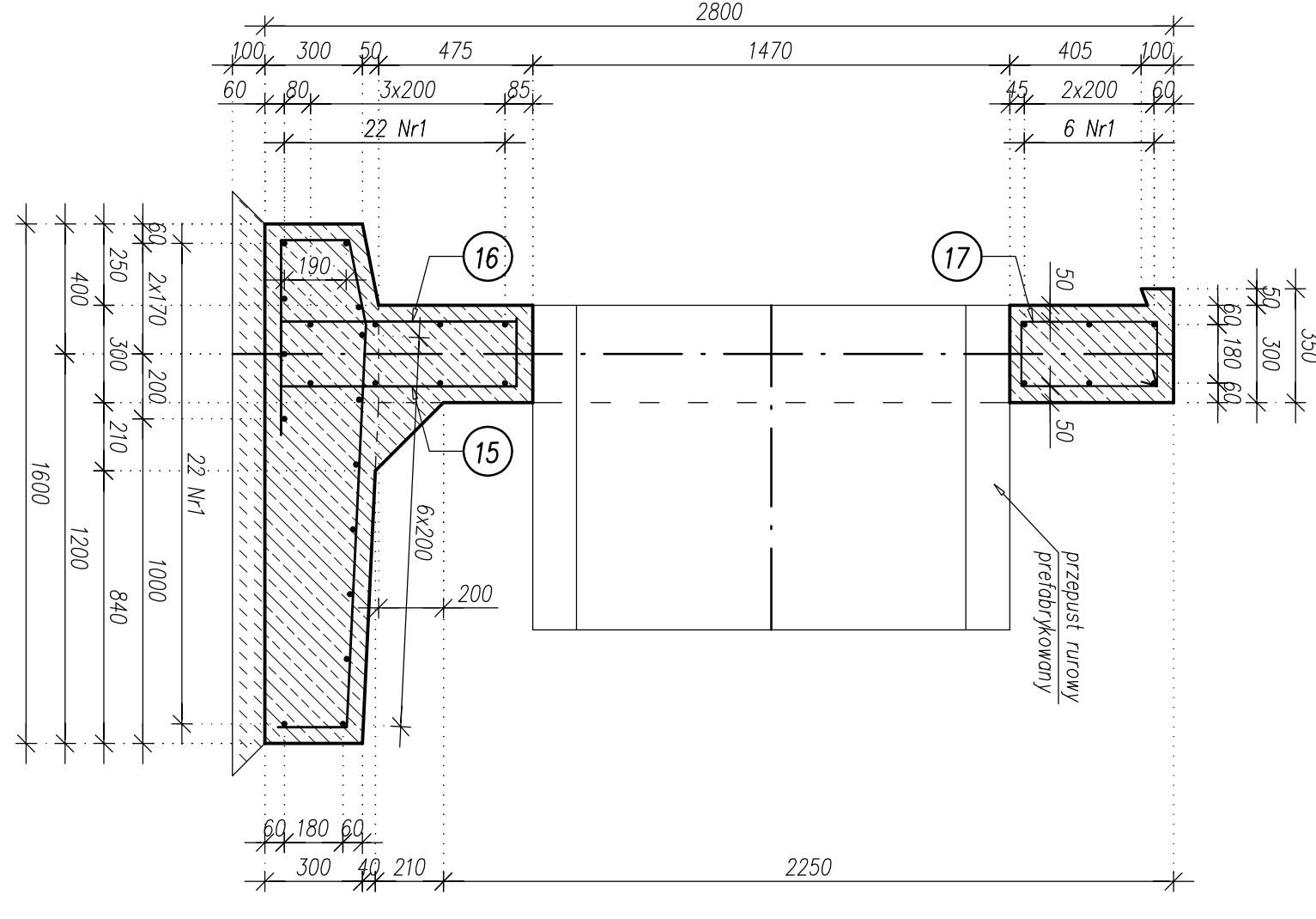
# DOK ŚCIANY CZOŁOWEJ WYLOTOWEJ PRZEPUSTU DWURUROWEGO



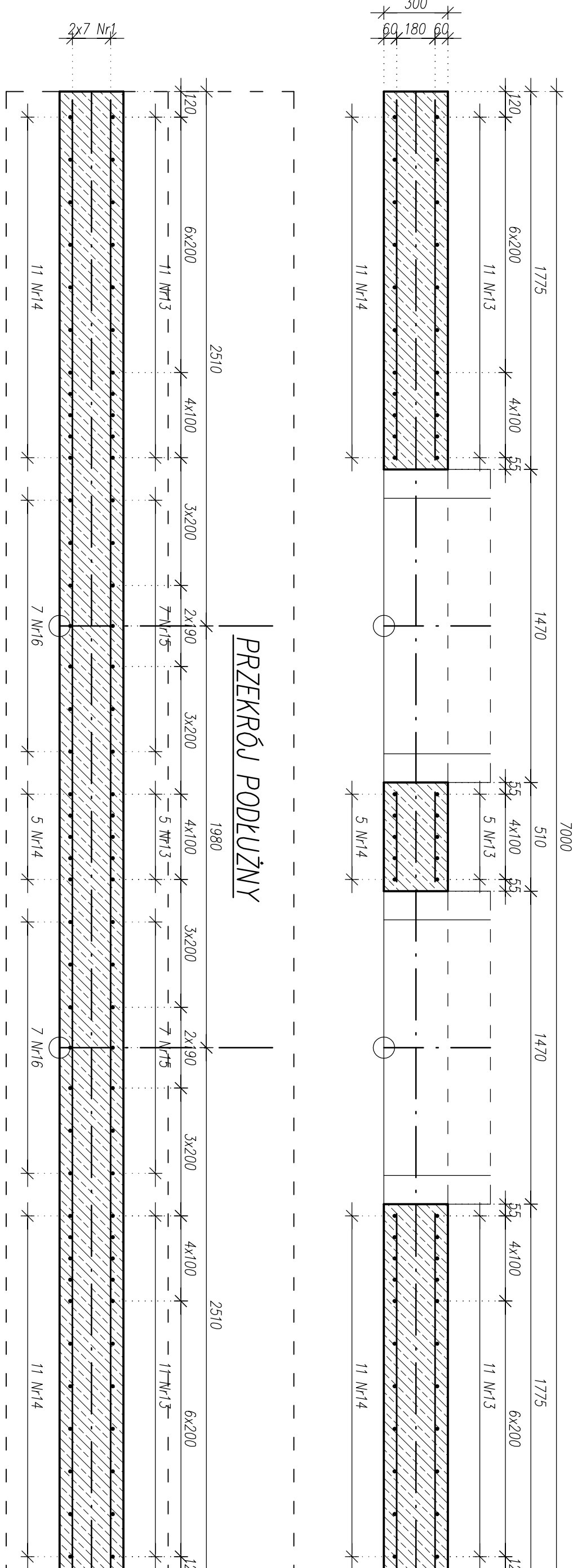
PRZEKRÓJ POPRZECZNY



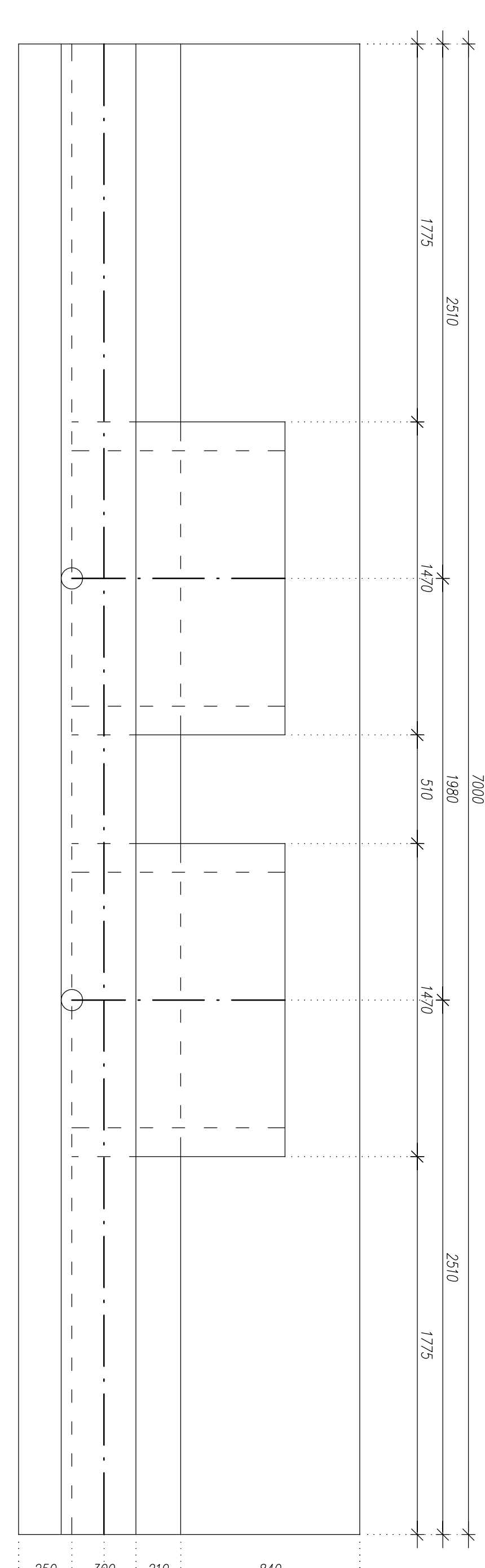
PRZEKRÓJ POPRZECZNY PRZEZ PRZEPUST



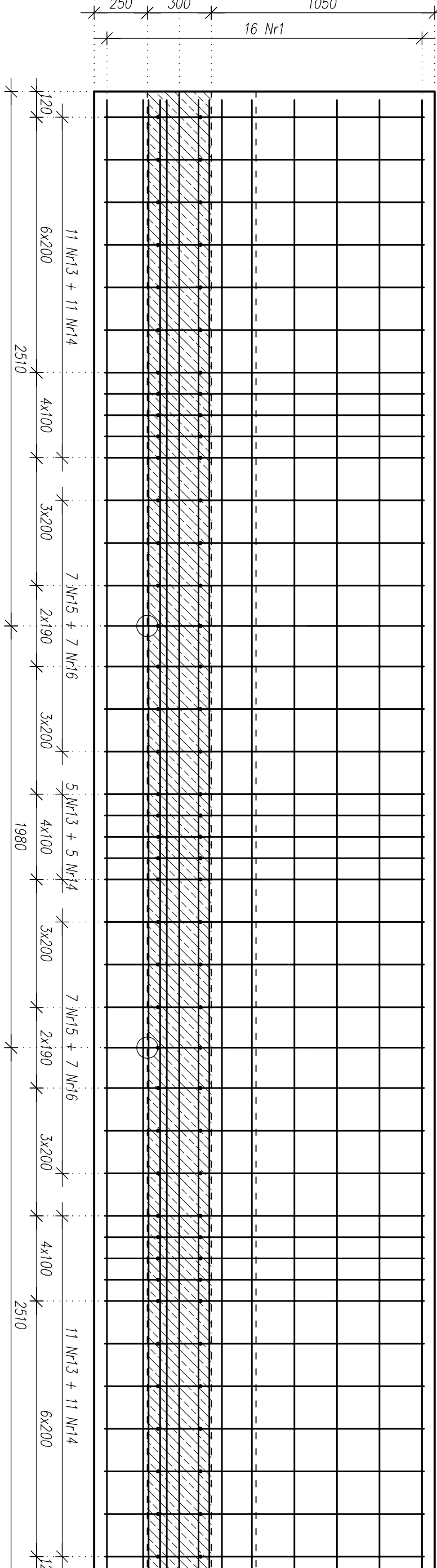
PRZEKRÓJ PODŁUŻNY PRZESZ OTWORY



WIDOK OGÓLNY



PRZEKRÓJ PODŁUŻNY PRZEZ FUNDAMENT




WYKAZ STALI ZBROJENOWEJ

| Element | Nr. | libes   |       | Di.  | Dagsses oösten |        |       |
|---------|-----|---------|-------|------|----------------|--------|-------|
|         |     | w elem. | elem. |      | A-Mm           | #6     | #10   |
| —       | —   | szt.    | szt.  | m    |                |        |       |
| owego   | 1   | 28      | 1     | 6,92 |                | 193,75 |       |
|         | 2   | 4       | 1     | 4    |                | 8,04   |       |
|         | 3   | 8       | 1     | 8    | 1,81           |        | 14,48 |

| Ścianka czołowa wylotowa przepustu dwurur. |    |   |    |      |        |        |       |  |  |
|--|----|---|----|------|--------|--------|-------|--|--|
| 4  | 4  | 1 | 4  | 1,69 | 7,76   |        |       |  |  |
| 5  | 4  | 1 | 4  | 1,96 | 6,84   |        |       |  |  |
| 6  | 2  | 1 | 2  | 1,06 | 2,12   |        |       |  |  |
| 7  | 4  | 1 | 4  | 0,66 | 2,64   |        |       |  |  |
| 8  | 2  | 1 | 2  | 0,42 | 0,84   |        |       |  |  |
| 9  | 2  | 1 | 2  | 0,96 | 1,92   |        |       |  |  |
| 10   | 16 | 1 | 16 | 1,50 | 24,00  |        |       |  |  |
| 11   | 16 | 1 | 16 | 1,30 | 20,80  |        |       |  |  |
| 12   | 16 | 1 | 16 | 1,10 | 17,60  |        |       |  |  |
| 13   | 27 | 1 | 27 | 5,29 | 142,63 |        |       |  |  |
| 14   | 27 | 1 | 27 | 3,05 | 82,35  |        |       |  |  |
| 15   | 14 | 1 | 14 | 3,31 | 46,54  |        |       |  |  |
| 16   | 14 | 1 | 14 | 1,08 | 15,12  |        |       |  |  |
| 17   | 18 | 1 | 18 | 1,33 | 23,94  |        |       |  |  |
| DŁUGOŚĆ [m]                                |    |   |    |      | 23,94  | 587,44 | 1,579 |  |  |
| MASA t m [kg/m]                            |    |   |    |      | 0,222  | 387,45 |       |  |  |
| MASA [kg]                                  |    |   |    |      | 5,31   | 382,77 |       |  |  |
| SUMA [kg]                                  |    |   |    |      |        |        |       |  |  |

|         |  |
|---------|--|
| LWASJO: |  |
| 1       | Na gruszy, płożono ściętą wierzcho.  |
| 2       | Ścięte belonowe, pępekopiętne, bez przerw termoplastycznych.                             |
| 3       | Powierzchnię no odleci, tężyno przedwielkoń składowy na stosom odpoławianiu przysiękować |
| 4       | Powierzchnię składowe się z tężyn noży   |
| 5       | człowiek zgłębni z przostępnymi 3  |
| 6       | Względnie wysiękacze nożystynię zgłębni z przostępnymi 3                                 |
| 7       | Pracownicy 6-10 godzin w osobach   |
| 8       | Pracownicy 6-10 godzin w osobach   |
| 9       | Pracownicy 6-10 godzin w osobach   |
| 10      | Pracownicy 6-10 godzin w osobach   |
| 11      | Pracownicy 6-10 godzin w osobach   |
| 12      | Pracownicy 6-10 godzin w osobach   |
| 13      | Pracownicy 6-10 godzin w osobach   |
| 14      | Pracownicy 6-10 godzin w osobach   |

|   |   |   |
|---|---|---|
|  | ul. Sv. Braniyu 26<br>95-300 Wilim  | broj<br>list<br>1   |
|   | BRANICA   | broj<br>list<br>1   |
| Sigurnost projekta i materijala   | ul. S. Staričkovića (Vuk), ul. Čuparova 14<br>ul. Petkovića ul. B. Staričkovića | ul. S. Staričkovića (Vuk), ul. Čuparova 14<br>ul. Petkovića ul. B. Staričkovića |
| Adresa investitora  | Baza na otoku ul. S. Staričkovića   | Baza na otoku ul. S. Staričkovića   |
| Očekati   | Baza na otoku ul. S. Staričkovića   | Baza na otoku ul. S. Staričkovića   |
| Investitor  | Baza na otoku ul. S. Staričkovića   | Baza na otoku ul. S. Staričkovića   |
| Naziv projekta  | ul. Čuparova 14 ul. S. Staričkovića<br>S. Staričkovića ul. Čuparova 14          | ul. Čuparova 14 ul. S. Staričkovića<br>S. Staričkovića ul. Čuparova 14          |
| PLANIRANA   | ul. Čuparova 14 ul. S. Staričkovića<br>ul. S. Staričkovića ul. Čuparova 14      | ul. Čuparova 14 ul. S. Staričkovića<br>ul. S. Staričkovića ul. Čuparova 14      |
| Projektant  | ul. Čuparova 14 ul. S. Staričkovića<br>ul. S. Staričkovića ul. Čuparova 14      | ul. Čuparova 14 ul. S. Staričkovića<br>ul. S. Staričkovića ul. Čuparova 14      |
| Broj projekta   | ul. Čuparova 14 ul. S. Staričkovića<br>ul. S. Staričkovića ul. Čuparova 14      | ul. Čuparova 14 ul. S. Staričkovića<br>ul. S. Staričkovića ul. Čuparova 14      |
| Datum   | ul. Čuparova 14 ul. S. Staričkovića<br>ul. S. Staričkovića ul. Čuparova 14      | ul. Čuparova 14 ul. S. Staričkovića<br>ul. S. Staričkovića ul. Čuparova 14      |