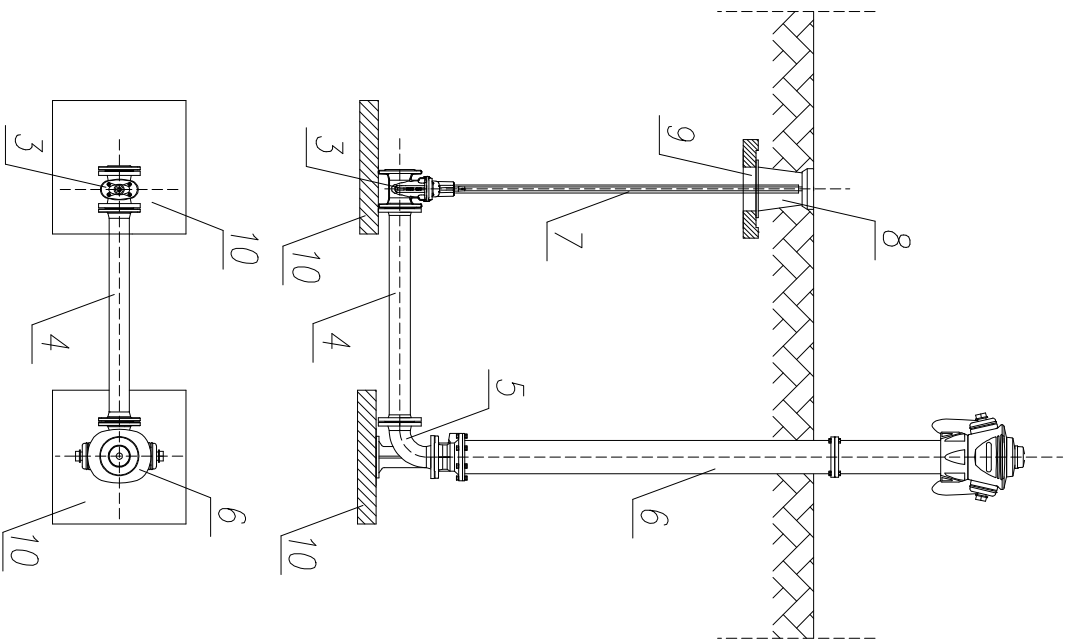
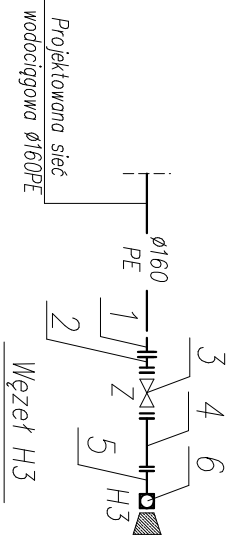


ZABUDOWA HYDRANTU P.POŻ. Ø80mm  
z kontrolowanym miejscem łamania



OZNACZENIA:

1. Łącznik rurwo-kołnierowy Ø160/150mm
2. Zwężka kołnierzowa DN80mm z obudową i skrzynką do zasuw
3. Zasuw kołnierzowa DN80mm z obudową i skrzynką do zasuw
4. Króciec dwukołnierzowy żeliwny typu FF, l = 800mm, Ø80mm
5. Łuk kołnierzowy 90° ze słopą Ø80mm
6. Hydrant naddiemny DN80, Rd 1500 mm = L 2360 mm z kontrolowanym miejscem łamania
7. Obudowa zasuw
8. Skrzynka uliczna żeliwna do zasuw
9. Płyta podkładowa skrzynki ulicznej zasuw
10. Płyta chodnikowa 500x500x70mm



tel: 603801619 NIP: 8321964510 <b>OS. WYSZYŃSKIEGO 10/2</b> 98-300 WIELUŃ		<b>TERMO PROJEKT</b> PRACOWNIA PROJEKTOWO-AUDYTORSKA mgr inż. PRZEMYSŁAW WILK	
Nazwa inwestycji		Rozbudowa sieci wodociągowej oraz sieci kanalizacji sanitarnej	
Adres inwestycji		Wieluń, gm. Wieluń Droga 2, ul. Długosza, ul. Zawodziego Działka nr ewid. 4/1, 54, 61/1	
Inwestor		Gmina Wieluń, Pl. Kazimierza Wlk 1, 98-300 Wieluń	
Temat:		Rozbudowa sieci wodociągowej PEØ160mm Rozbudowa sieci kanalizacji sanitarnej PVCØ200mm	
Nazwa rysunku:		ZABUDOWA HYDRANTU P.POŻ. Ø80mm – SCHEMAT	
Projektant:		mgr inż. Mariusz Kościelny upr.: ORL/0546/P005/09	
Skala	—	Data oprac.	02.2018
		Tom	I
		Nr rys.	S10