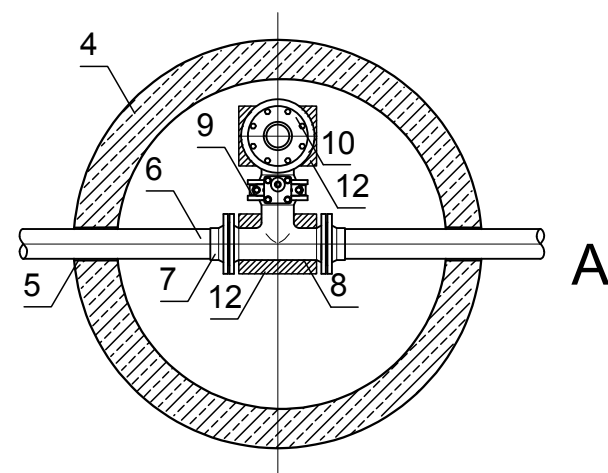
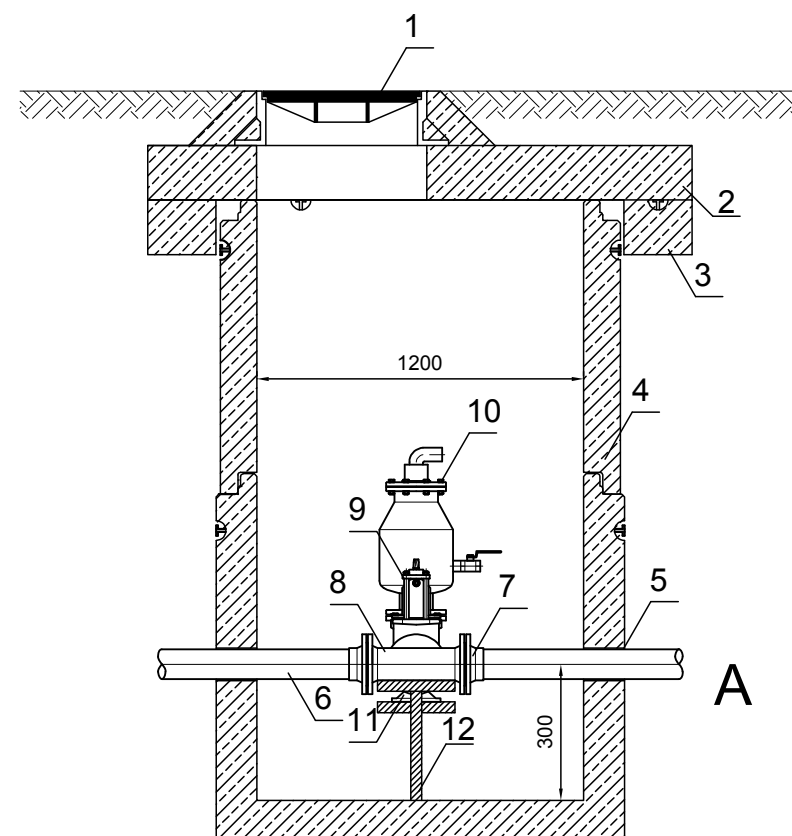


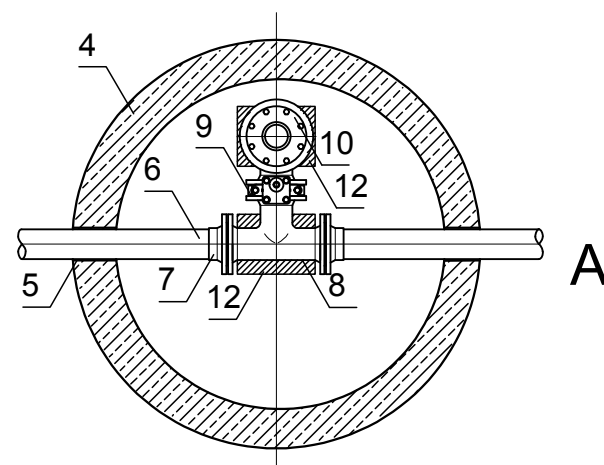
PRZĘKRÓJ A-A



1. Właz żeliwny
2. Płyta pokrywowa
3. Pierścień odciążający
4. Studnia Ø1200mm PE / beton
5. Przejście szczelne
6. Rurociąg tłoczny Ø90mm
7. Króciec kołnierzowy DN80mm
8. Trójnik żeliny DN80/80mm
9. Zasuwa nożowa DN80mm
10. Zawór napowietrzająco - odpowietrzający
11. Kolano stopowe DN80mm
12. Podpora

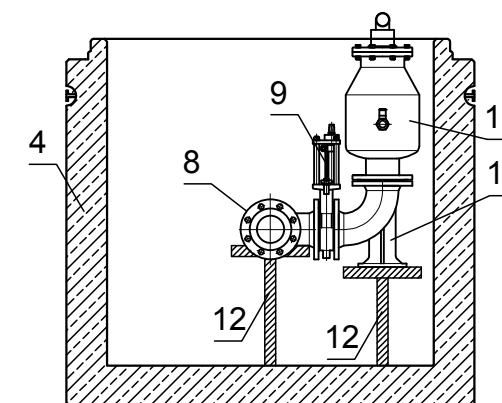


PRZĘKRÓJ A-A



1. Właz żeliwny
2. Płyta pokrywowa
3. Pierścień odciążający
4. Studnia Ø1200mm PE / beton
5. Przejście szczelne
6. Rurociąg tłoczny Ø110mm
7. Króciec kołnierzowy DN100mm
8. Trójnik żeliny DN100/80mm
9. Zasuwa nożowa DN80mm
10. Zawór napowietrzająco - odpowietrzający
11. Kolano stopowe DN80mm
12. Podpora

PRZĘKRÓJ B-B



INWESTOR <b>Gmina Wieluń</b> <b>Plac Kazimierza Wielkiego 1</b> <b>98-300 Wieluń</b>		GENERALNY PROJEKTANT <b>ZISPINI H. i D. GĘDEK s.c.</b> <b>ul. Słowackiego 9; 97-300 Piotrków Tryb.</b> <b>tel.: (044) 647 39 70</b> <b>e-mail: zispini@interia.pl</b>	
NAZWA ZADANIA <b>OPRACOWANIE KOMPLEKSOWEJ DOKUMENTACJI PROJEKTOWEJ NA BUDOWĘ KANALIZACJI SANITARNEJ DLA WSI WE WSCHODNIEJ CZĘŚCI GMINY WIELUŃ - ZADANIE NR I - W MSC.: MASŁOWICE, STARZENICE</b>			
TYTUŁ OPRACOWANIA <b>BUDOWA SIECI KANALIZACJI SANITARNEJ Z PRZYŁĄCZAMI WRAZ Z PRZEPOMPOWNIAMI W MIEJSCOWOŚCIACH: MASŁOWICE, STARZENICE, GMINA WIELUŃ</b>			
IMIĘ I NAZWISKO		NR UPRAWNIEŃ	PODPIS:
PROJEKTANT:    tech. Henryk Gędek		GP.IV.7342/58/94	
ASYTENT PROJ.:   mgr inż. Katarzyna Olejniczak			
SPRAWDZAJĄCY:   mgr inż. Sebastian Szokalski		LOD/1346/POOS/10	
FAZA <b>PROJEKT WYKONAWCZY</b>			OZNACZENIE FAZY <b>PW</b>
TYTUŁ RYSUNKU <b>SCHEMAT STUDNI NAPOW-ODPOW PE Ø1200mm</b>			OZNACZENIE BRANŻY OGÓLNE <b>SANITARNA</b>
PODTYTUŁ RYSUNKU <b>RUROCIĄG TŁOCZNY</b>			OZNACZENIE RYSUNKU SZCZEGÓŁOWE <b>RP</b>
SKALA <b>B/S</b>	<b>RP-IS-5</b>		REWIZJA <b>00</b>
DATA <b>2017.03</b>			