

Właz uliczny (szczelny) wyposażony w:

- zatrzask,
- zawias,
- uszczelkę gumową,

Pierścień dystansowy: 6, 8 lub 10cm

Płyta pokrywowa

Pierścień odciażający

Uszczelnienie bitumem

Krąg studzienny

Stopnie złazowe żeliwne

Uszczelka gumowa

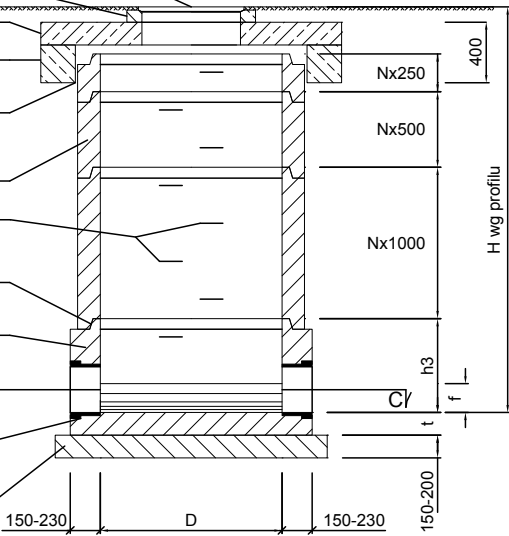
Podstawa studni z:

- kinetą betonową
- wbudowanymi przejściami szczelnymi

Przejście szczelne  
fabrycznie wbudowane

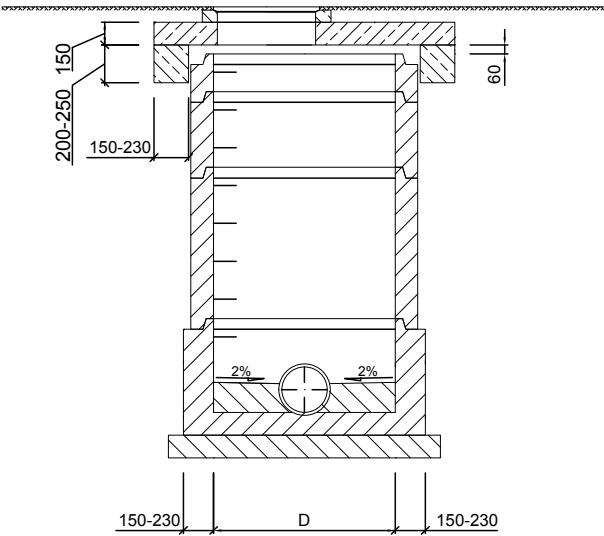
Podbudowa żwirowo-piaskowa  
o grubości 15-20 cm

PRZEKRÓJ A-A  
- WERSJA 1 Z PŁYTĄ  
I PIERŚCIENIEM ODCIĄŻAJĄCYM



Kręgi i elementy nadbudowy wykonane z betonu C35/45

PRZEKRÓJ B-B  
- WERSJA 1 Z PŁYTĄ  
I PIERŚCIENIEM ODCIĄŻAJĄCYM



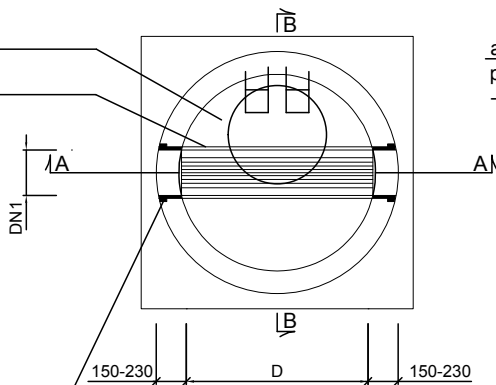
TABLICA WYMIARÓW ZAMIENNYCH

Średnica studni [mm]	Średnica kanału [mm]	Wysokość kinety [mm]		
		D	DN1	h3
1200	150	700-1350	150	75
1200	200	700-1350	150	100
1200	250	700-1350	150	125
1200	300	700-1350	150	150
1200	400	800-1350	150	200
1200	500	900-1350	150	250
1200	600	1000-1350	150	300

Spocznik

Kineta betonowa

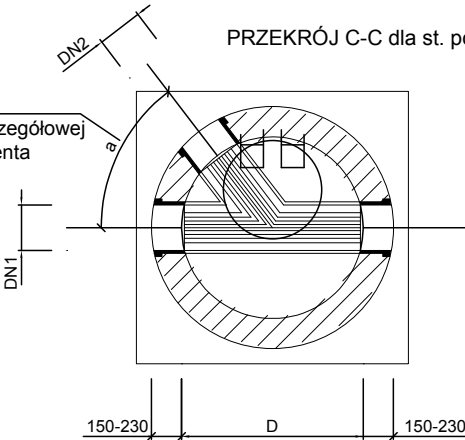
PRZEKRÓJ C-C  
- WERSJA 1



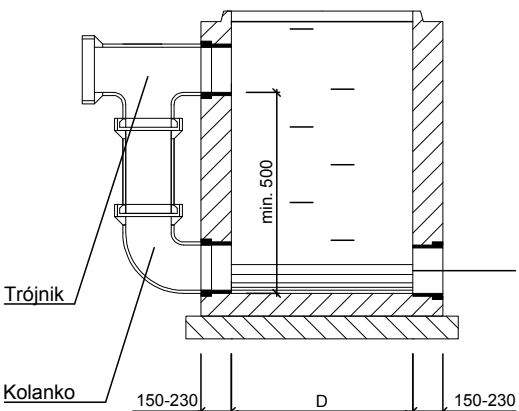
Przejście szczelne  
fabrycznie wbudowane

a - wg sytuacji  
podać w specyfikacji szczegółowej  
- zamówienie do producenta

PRZEKRÓJ C-C dla st. połączeniowych



PRZEKRÓJ A-A  
dla st. z kaskadą zewnętrzną



Właz uliczny wyposażony w:  
- zatrzask,  
- zawias,  
- uszczelkę gumową,

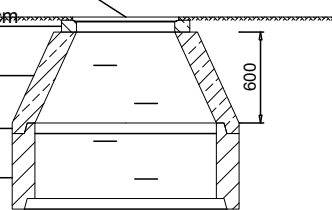
PRZEKRÓJ A-A  
- WERSJA 2 Z REDUKCJĄ (KONUSEM)

Pierścień dystansowy: 6, 8 lub 10cm

Element redukujący

Uszczelka gumowa

Krąg studzienny



PRZEKRÓJ B-B  
- WERSJA 2 Z REDUKCJĄ (KONUSEM)

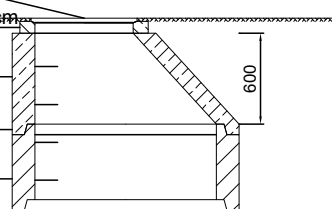
Właz uliczny

Pierścień dystansowy: 6, 8 lub 10cm

Element redukujący

Uszczelka gumowa

Krąg studzienny



INWESTOR Gmina Wieluń Plac Kazimierza Wielkiego 1 98-300 Wieluń		GENERALNY PROJEKTANT ZISPINI H. i D. GĘDEK s.c. ul. Słowackiego 9; 97-300 Piotrków Tryb. tel.: (044) 647 39 70 e-mail: zispini@interia.pl	
NAZWA ZADANIA OPRACOWANIE KOMPLEKSOWEJ DOKUMENTACJI PROJEKTOWEJ NA BUDOWĘ KANALIZACJI SANITARNEJ DLA WSI WE WSCHODNIEJ CZĘŚCI GMINY WIELUŃ - ZADANIE NR I - W MSC.: MASŁOWICE, STARZENICE			
TYTUŁ OPRACOWANIA BUDOWA SIECI KANALIZACJI SANITARNEJ Z PRZYŁĄCZAMI WRAZ Z PRZEPOMPOWNIAMI W MIEJSCOWOŚCIACH: MASŁOWICE, STARZENICE, GMINA WIELUŃ			
IMIĘ I NAZWISKO		NR UPRAWNIENI	PODPIS:
PROJEKTANT: tech. Henryk Gędek		GP.IV.7342/58/94	
ASYTENT PROJ.: mgr inż. Katarzyna Olejniczak			
SPRAWDZAJĄCY: mgr inż. Sebastian Szokalski		LOD/1346/POOS/10	
FAZA PROJEKT WYKONAWCZY			OZNACZENIE FAZY PW
TYTUŁ RYSUNKU SCHEMAT STUDNI REWIZYJNEJ Ø1200mm BET. C35/45			OZNACZENIE BRANŻY OGÓLNE SANITARNA
PODTYTUŁ RYSUNKU RUROCIĄG GRAWITACYJNY			OZNACZENIE RYSUNKU SZCZEGÓŁOWE RP
SKALA B/S	NR RYSUNKU RP-IS-1		REWIZJA 00
DATA 2017.03			