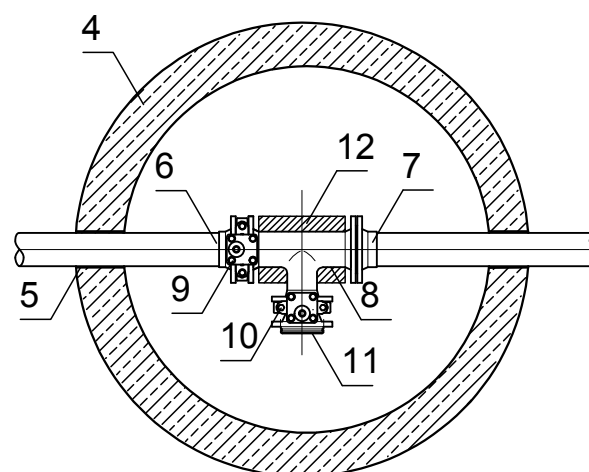
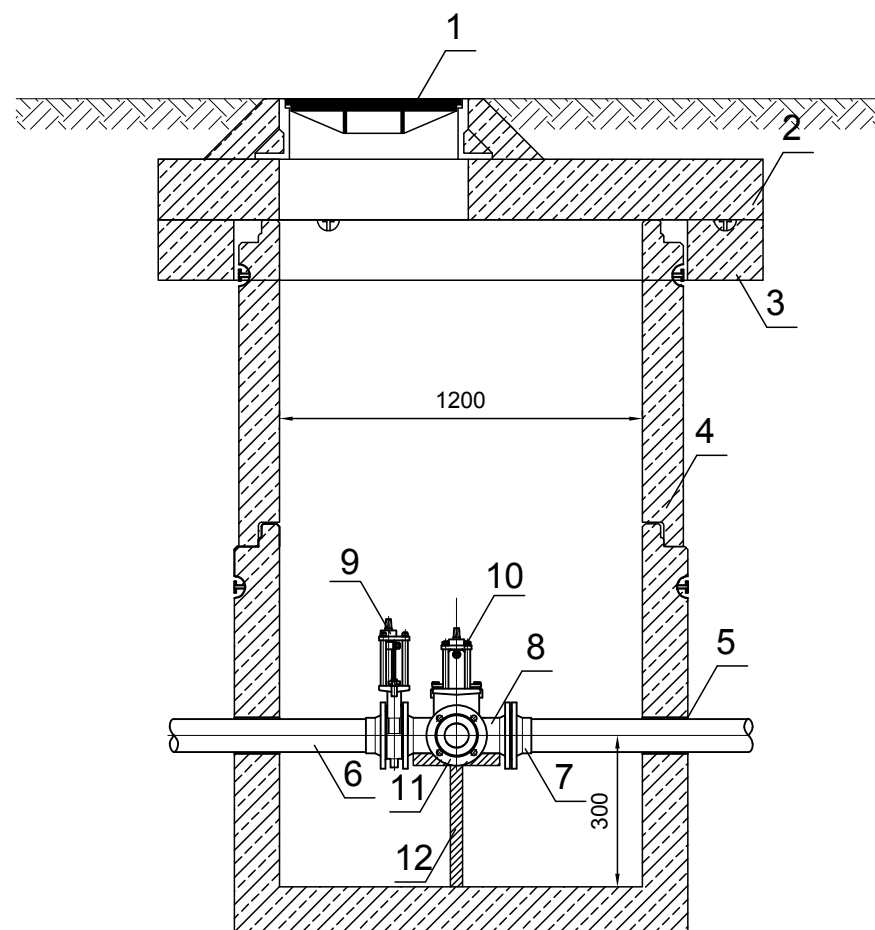


1. Właz kanałowy żeliwny
2. Płyta pokrywowa
3. Pierścień odciążający
4. Studnia Ø1200mm PE / beton
5. Uszczelnienie
6. Rurociąg tłoczny Ø110mm
7. Króciec kołnierzowy DN100
8. Trójnik żeliny DN100/80
9. Zasuwa nożowa DN100
10. Zasuwa nożowa DN80
11. Szybkozłączka strażacka Ø75mm
12. Podpora



1. Właz kanałowy żeliwny
2. Płyta pokrywowa
3. Pierścień odciążający
4. Studnia Ø1200mm PE / beton
5. Uszczelnienie
6. Rurociąg tłoczny Ø90mm
7. Króciec kołnierzowy DN80
8. Trójnik żeliny DN80/80
9. Zasuwa nożowa DN80
10. Zasuwa nożowa DN80
11. Szybkozłączka strażacka Ø75mm
12. Podpora

INWESTOR Gmina Wieluń Plac Kazimierza Wielkiego 1 98-300 Wieluń		GENERALNY PROJEKTANT ZISPINI H. i D. GĘDEK s.c. ul. Słowackiego 9; 97-300 Piotrków Tryb. tel.: (044) 647 39 70 e-mail: zispini@interia.pl	
NAZWA ZADANIA OPRACOWANIE KOMPLEKSOWEJ DOKUMENTACJI PROJEKTOWEJ NA BUDOWĘ KANALIZACJI SANITARNEJ DLA WSI WE WSCHODNIEJ CZĘŚCI GMINY WIELUŃ - ZADANIE NR I - W MSC.: MASŁOWICE, STARZENICE			
TYTUŁ OPRACOWANIA BUDOWA SIECI KANALIZACJI SANITARNEJ Z PRZYŁĄCZAMI WRAZ Z PRZEPOMPOWNIAMI W MIEJSCOWOŚCIACH: MASŁOWICE, STARZENICE, GMINA WIELUŃ			
IMIĘ I NAZWISKO		NR UPRAWNIEŃ	PODPIS:
PROJEKTANT: tech. Henryk Gędek		GP.IV.7342/58/94	
ASYTENT PROJ.: mgr inż. Katarzyna Olejniczak			
SPRAWDZAJĄCY: mgr inż. Sebastian Szokalski		LOD/1346/P00S/10	
FAZA PROJEKT WYKONAWCZY			OZNACZENIE FAZY PW
TYTUŁ RYSUNKU SCHEMAT STUDNI ODWADNIAJĄCEJ PE Ø1200mm			OZNACZENIE BRANŻY OGÓLNE SANITARNA
PODTYTUŁ RYSUNKU RUROCIĄG TŁOCZNY			OZNACZENIE RYSUNKU SZCZEGÓŁOWE RP
SKALA B/S	RP-IS-6		REWIZJA 00
DATA 2017.03			