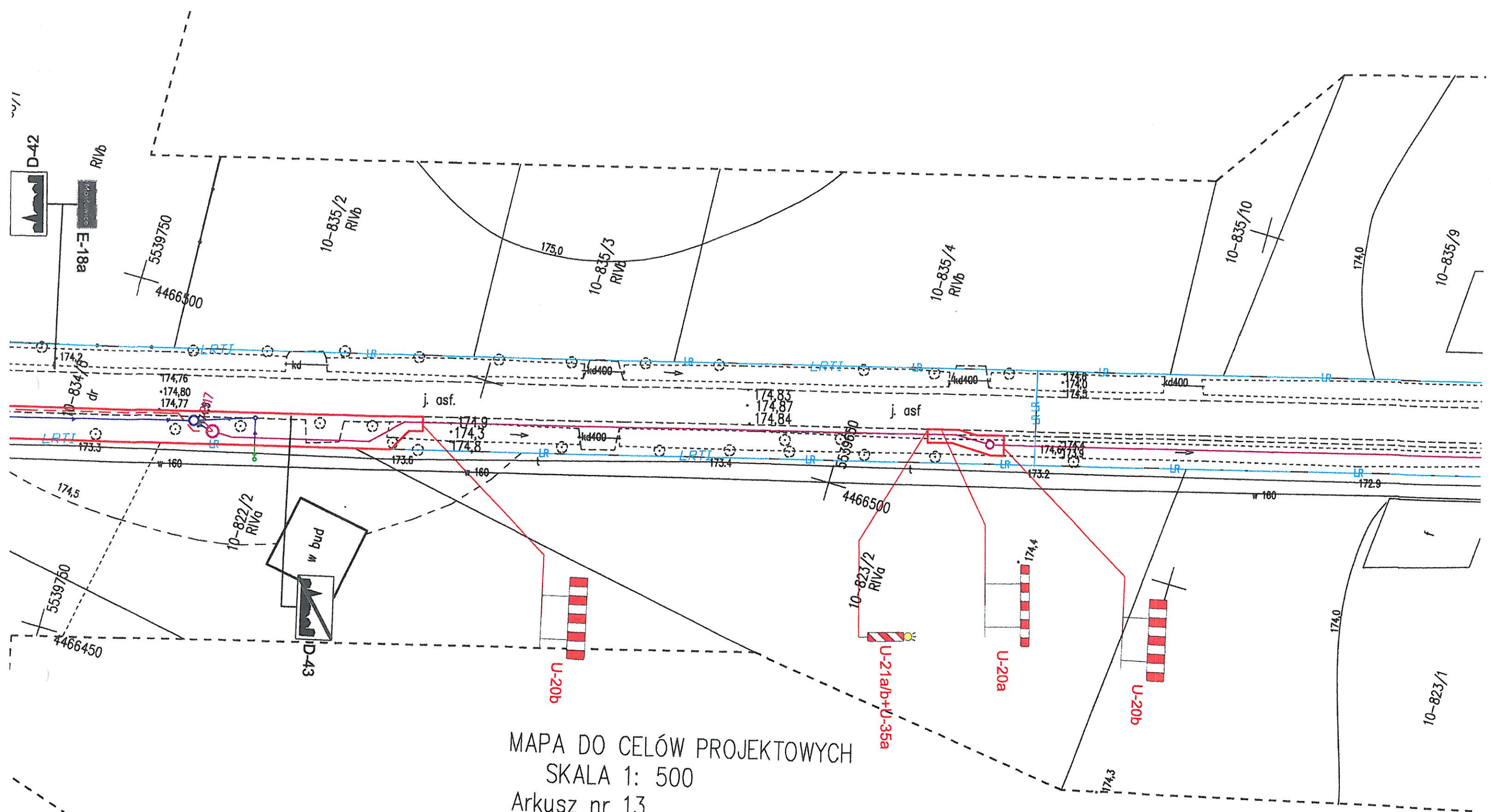


Rys 2 Projektowana organizacja ruchu
skala 1:500 etap I



MAPA DO CELÓW PROJEKTOWYCH SKALA 1: 500

Arkusze nr 13

1. Układ współrzędnych "1965"
2. Poziom odniesienia Kronsztadt "60"
3. Mapę wykonano na podstawie mapy wektorowej i sekcji nr 131.421.022, 131.421.024, 131.421.072.

Mapa aktualna jest na dzień 19-12-2015 r.
Mapę uzgodniono w ZUDP
Granice działek są zgodne z ewidencją gruntów
W zakresie opracowania służebności gruntowych nie ujawniono.
Identyfikator zgłoszenia: GNO.6640.1757.2015

Wykonawca mapy ART-GEO-MOTO
nie odpowiada za brak na mapie urządzeń
podziemnych nie zgłoszonych do inwentaryzacji
i nie wskazanych przez instytucje branżowe.

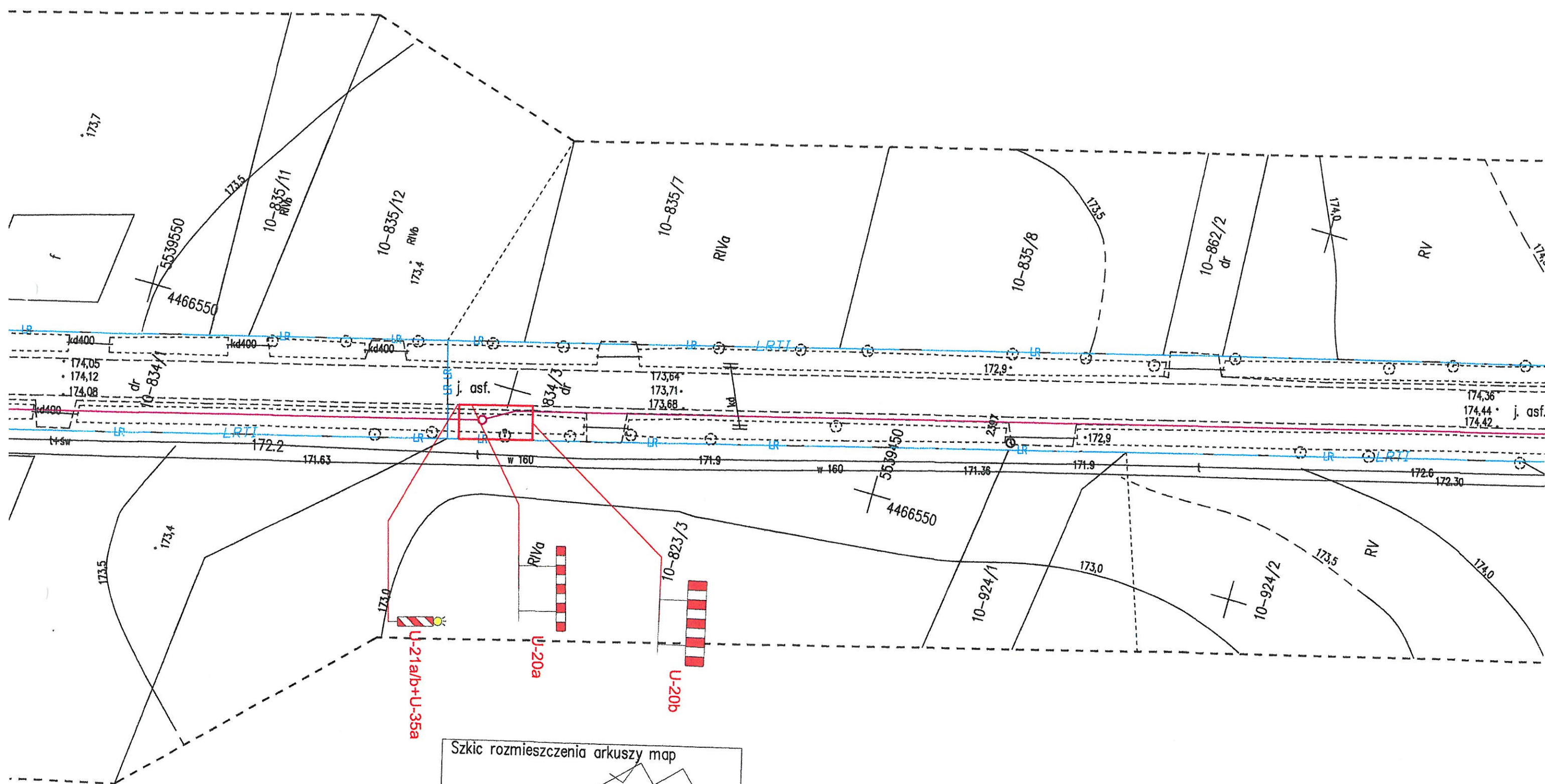
06-01-2
(data)

Rys 3 Projektowana organizacja ruchu
skala 1:500 etap I

Lz

oznaczyć
w bazie

Sciniewski

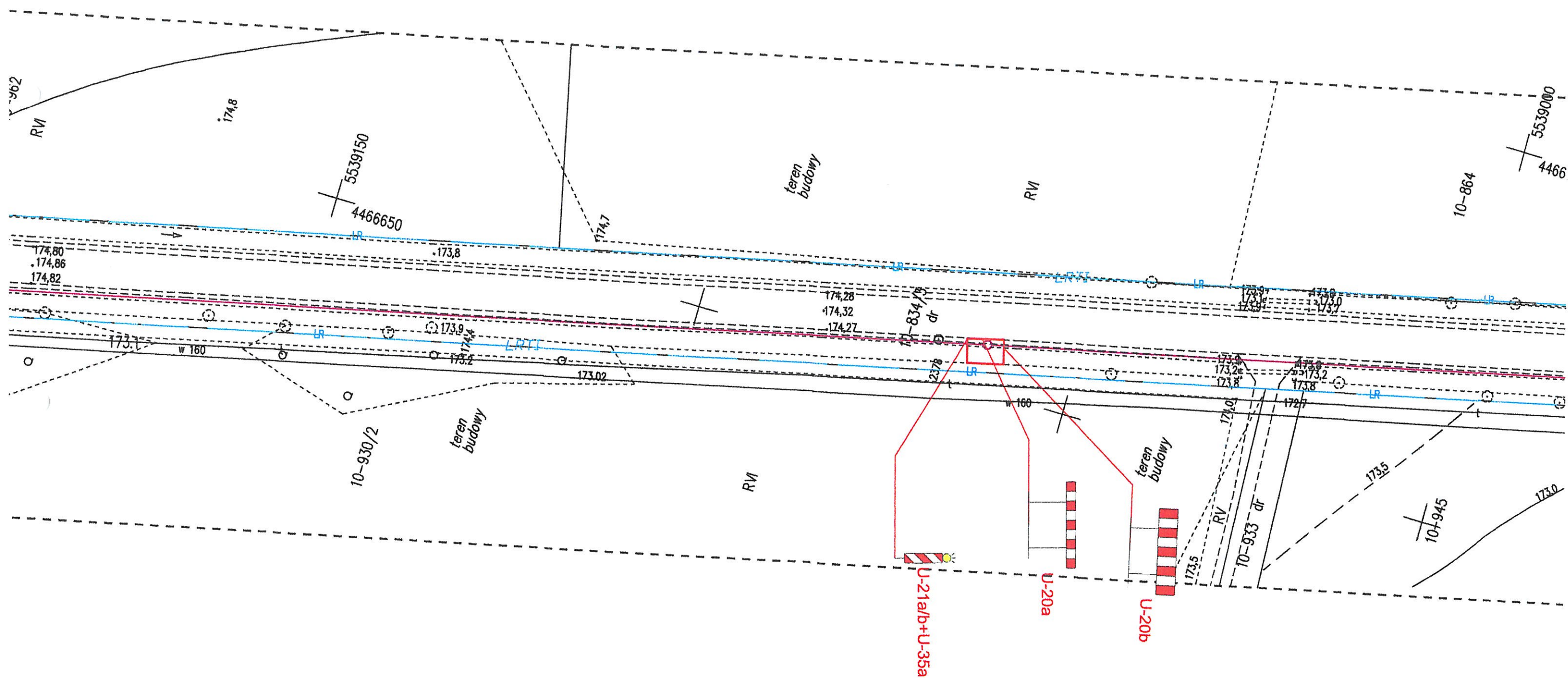


województwo łódzkie
powiat wieluński
gmina Wieluń
obręb Starzenice-Masłowice
ID zgłoszenia GNO.6640.1757.2015



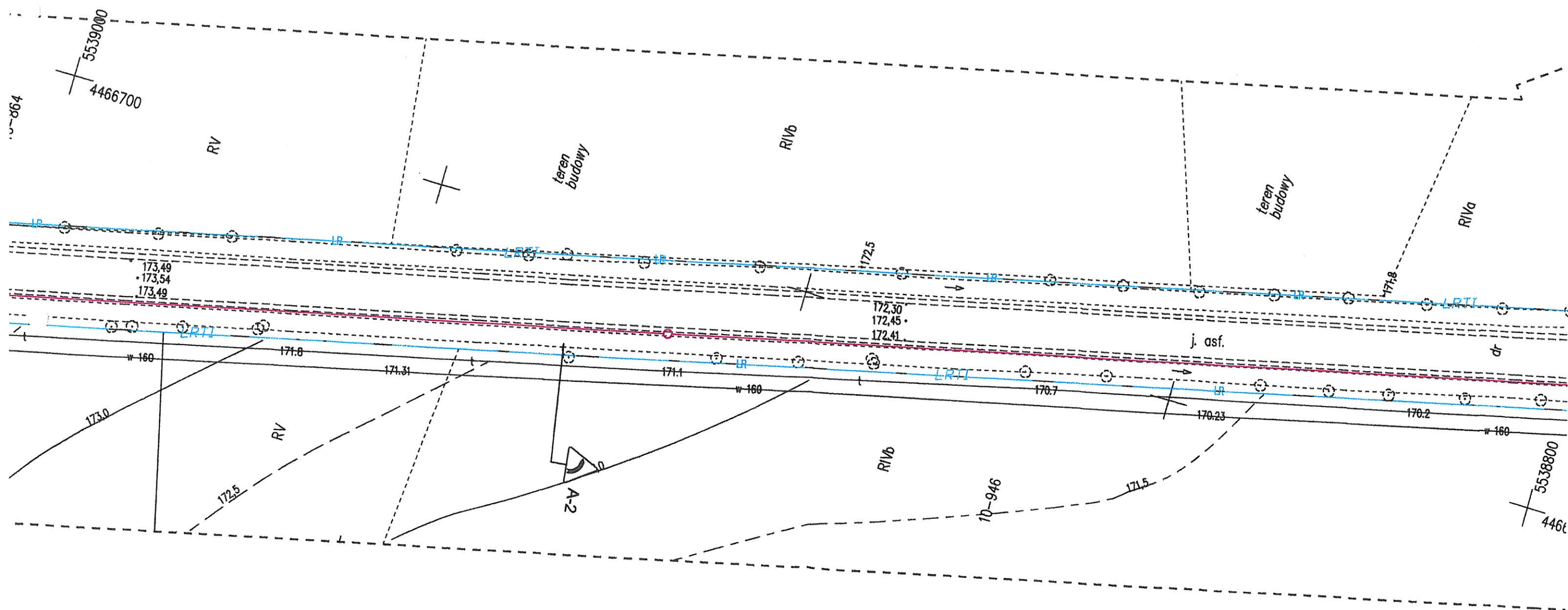
Rys 4 Projektowana organizacja ruchu
skala 1:500 etap I

Zatwierdzone



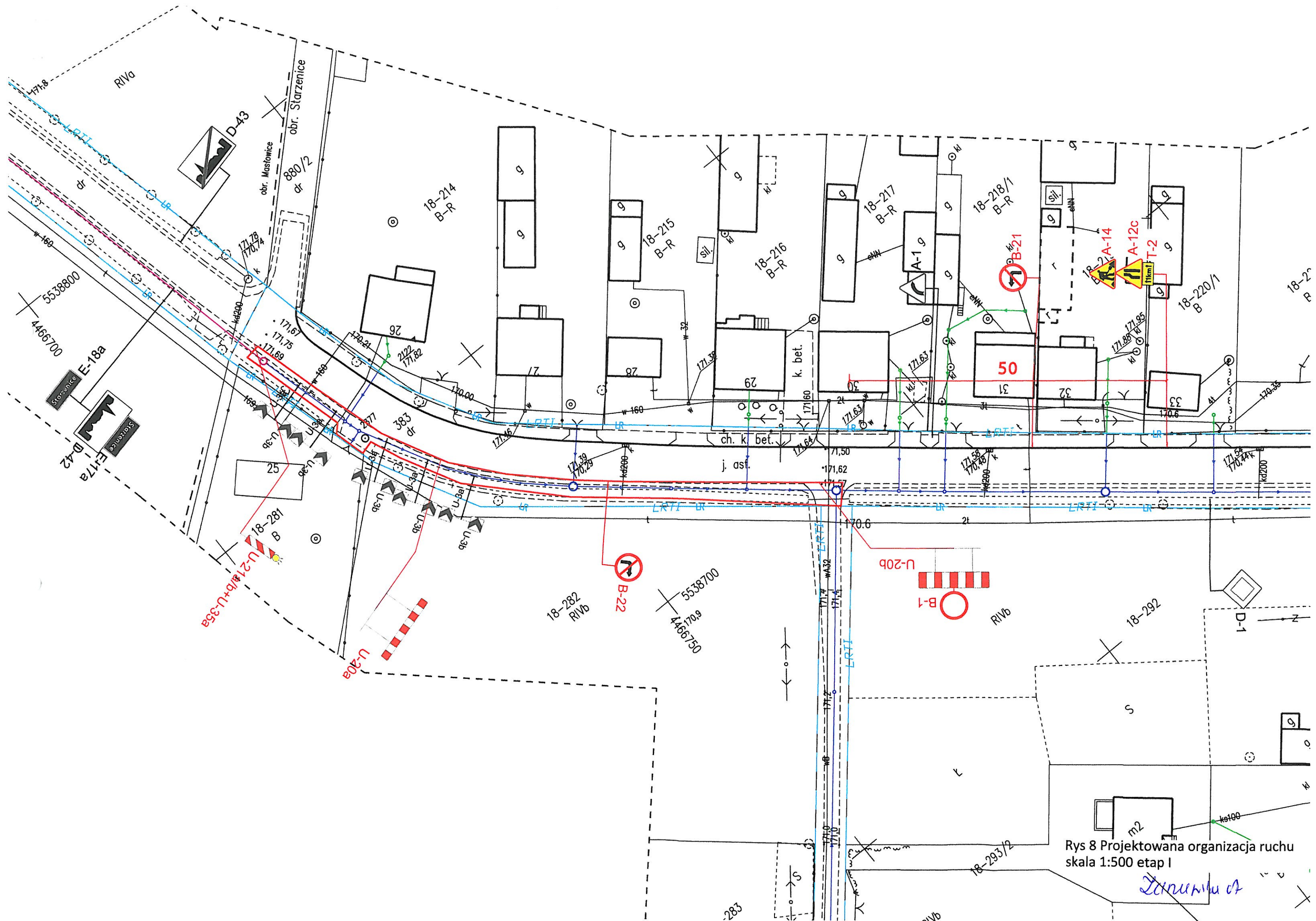
Rys 6 Projektowana organizacja ruchu
skala 1:500 etap I

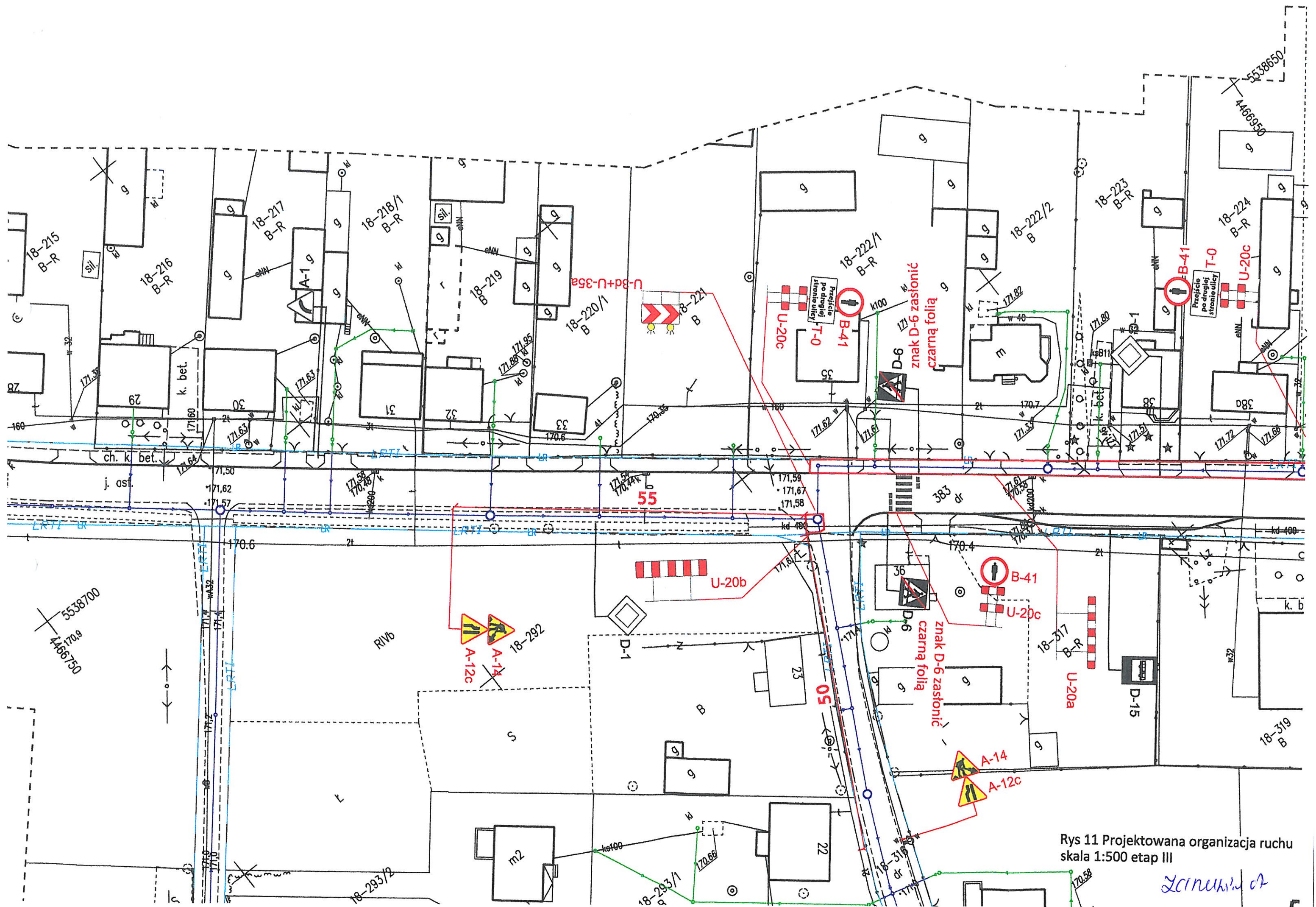
Zanurkiewicz



Rys 7 Projektowana organizacja ruchu
skala 1:500 etap I

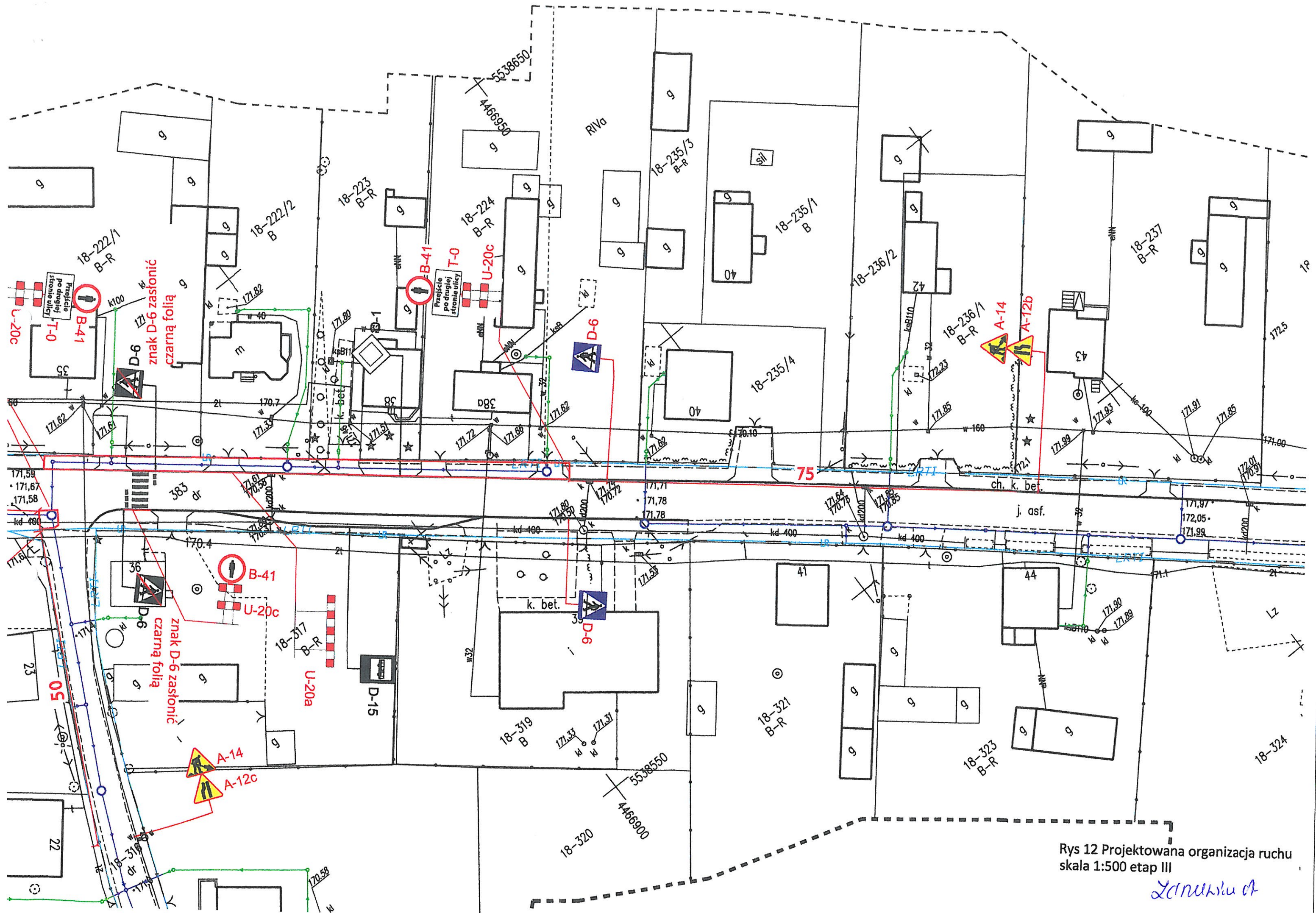
Zciniewska CT





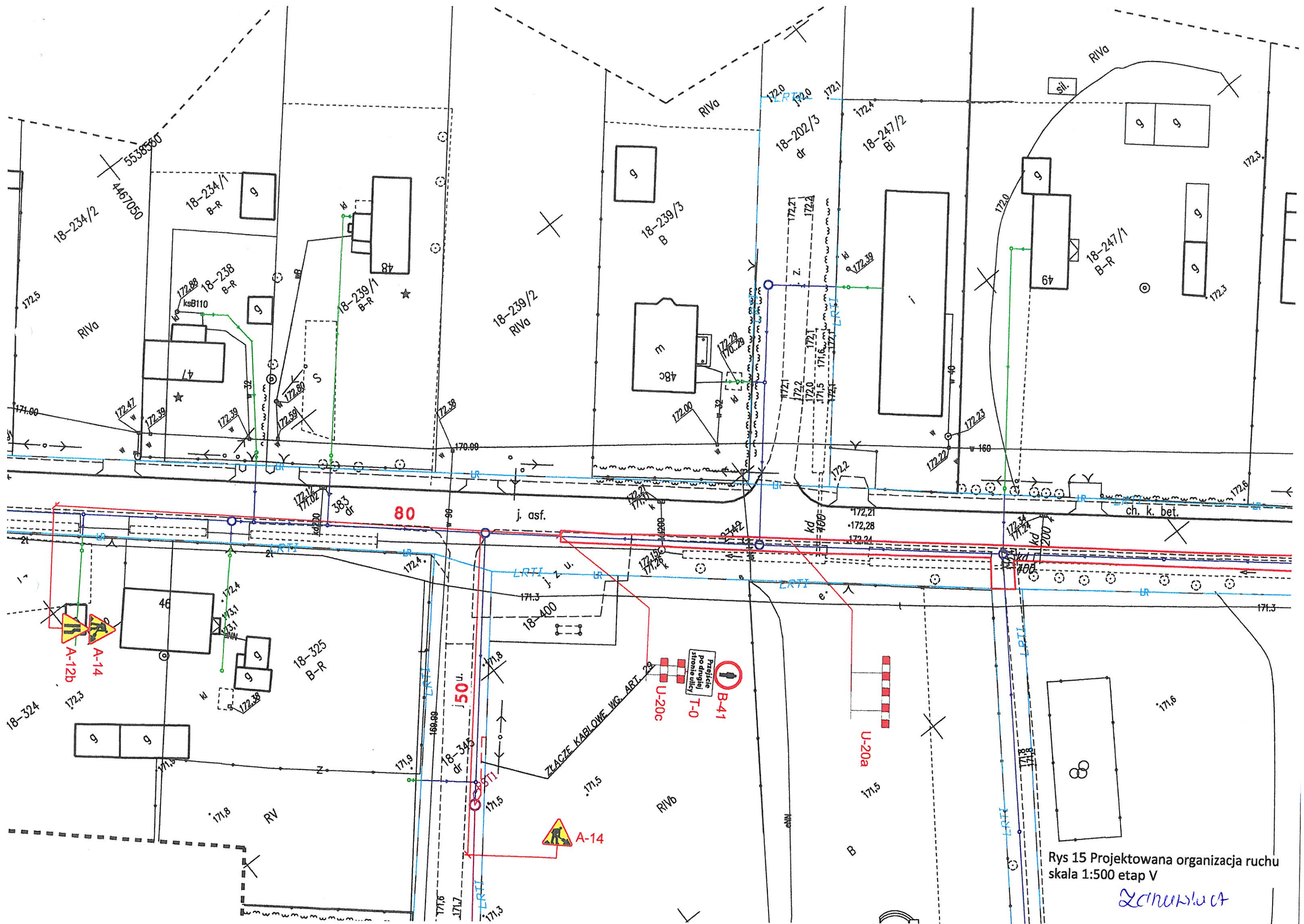
Rys 11 Projektowana organizacja ruchu
skala 1:500 etap III

Zornikowski



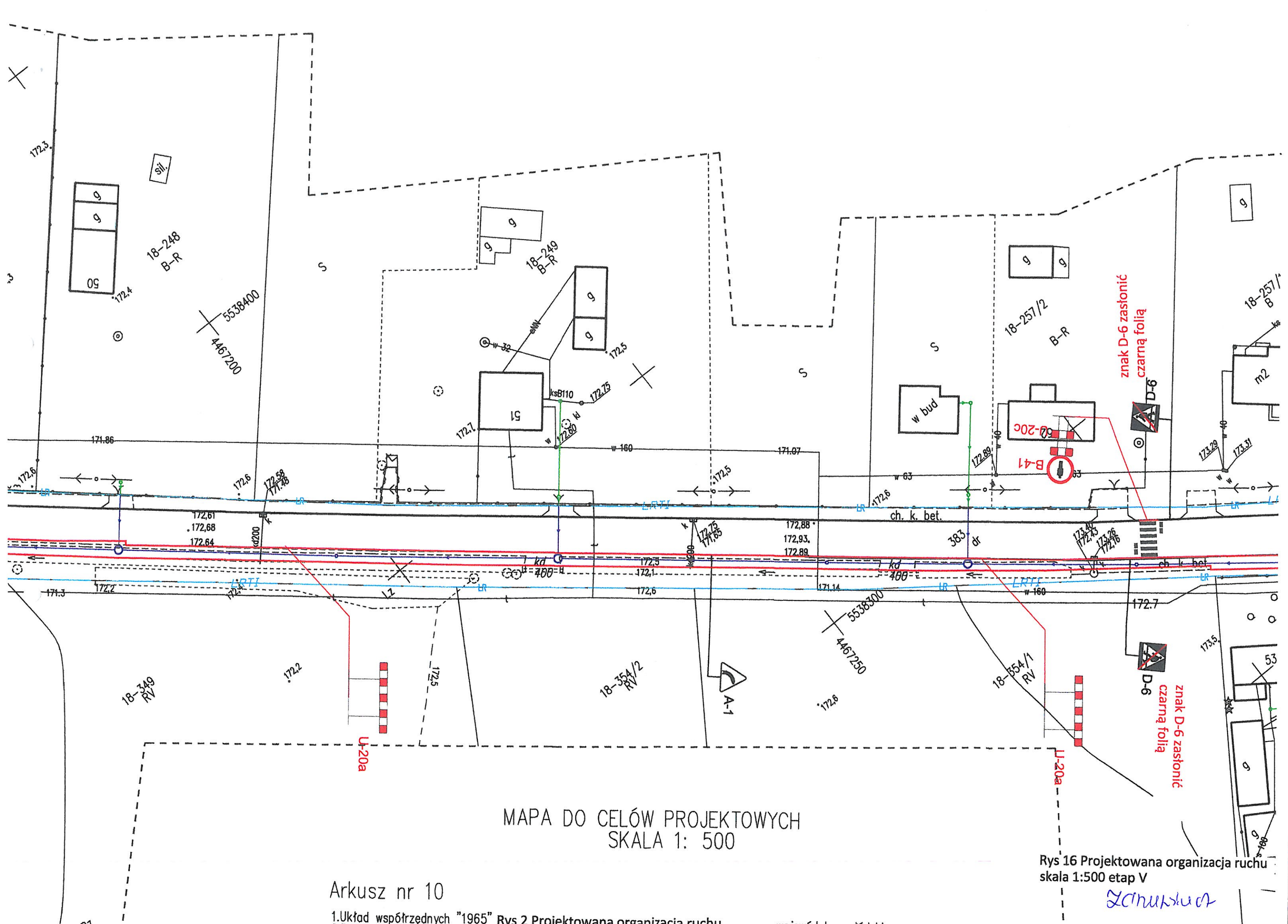
Rys 12 Projektowana organizacja ruchu
skala 1:500 etap III

Zmiana 07



Rys 15 Projektowana organizacja ruchu
skala 1:500 etap V

Z. Chmura



MAPA DO CELÓW PROJEKTOWYCH
SKALA 1: 500

Arkusz nr 10

1. Układ współrzędnych "1965" Rys 2 Projektowana organizacja ruchu

Rys 16 Projektowana organizacja ruchu
skala 1:500 etap V

Zachurski

Znaki A-14 i A-12c ustawić 250 m od prowadzonych robót

