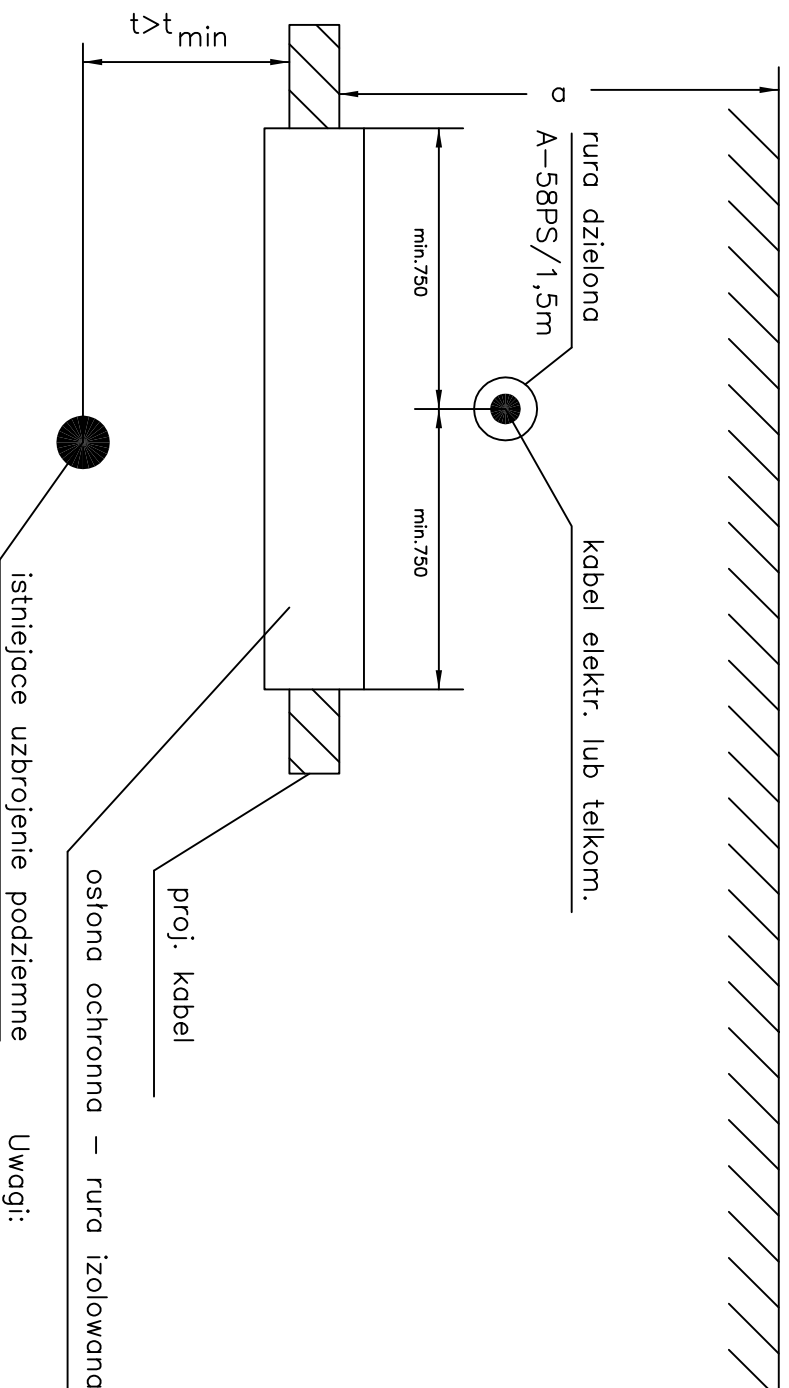
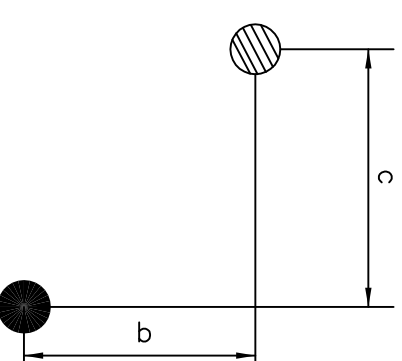


## Skrzyżowanie



## Zbliżenie



Odległość kabli w ziemi od innych urządzeń podziemnych

Lp	Nazwa urządzenia	Najmniejsze dopuszczalne odległości	
		pionowa – b –	pozioma – c –
1	rur. wod–kan. i co	80	50
2	rur. gaz palny do 0,5at	80	50
3	rur. ciecz palna	80	100
4	zbiornik płyn palny	200	200
5	budynek		50
6	kabel n.n. z n.n.	25	10
7	kabel n.n. z S.N.	50	10
8	kabel S.N. z S.N.	50	25
9	kabel elkt. i telkom.	50	50
10	kable różnych użytko.	50	50

Uwagi:

- 1) Dopuszcza się zmniejszenie odległości "b" do 50cm pod warunkiem zastosowania ostony z rur izolowanych
- 2) Dotyczy rurociągów o średnicy do 250mm
- 3) Odległość "a" według rysunku rowu kablowego

DBIEKT.Przebudowa stacji transformatorowej 15/0,4 kV nr 7-A094 Janinów Wyspiśko do zwiększonego poboru mocy oraz wykonanie przyłącza kablowego zasilającego rozd. kompostownie odpadów komunalnych na terenie składowiska odpadów innych niż niebezpieczne i obojętne w Rudzie K/Wielunio.	
ADRES BUDOWY:Ruda dz. nr 644/1206/1238/1209/2/236/1 obr Ruda 9/1 obr Przytapy gm. Wierzchlas	
TYTUŁ RYS. Kolizja z uzbrojeniem podziemnym	
INWESTOR Przedsiębiorstwo Komunalne sp. z o.o. w Wielunio Ul. Zamenhofa 17 98-300 Wielun	
PROJEKTANT: mgr inż. Damian Śluppek, upr. LOD/1393/PWDE/10	
RYS. NR E8	DATA 11.2016