

# **EKO-SYSTEM KALISZ JÓZEF GRYGORCEWICZ**

w Kaliszu ul. Rumińskiego 3

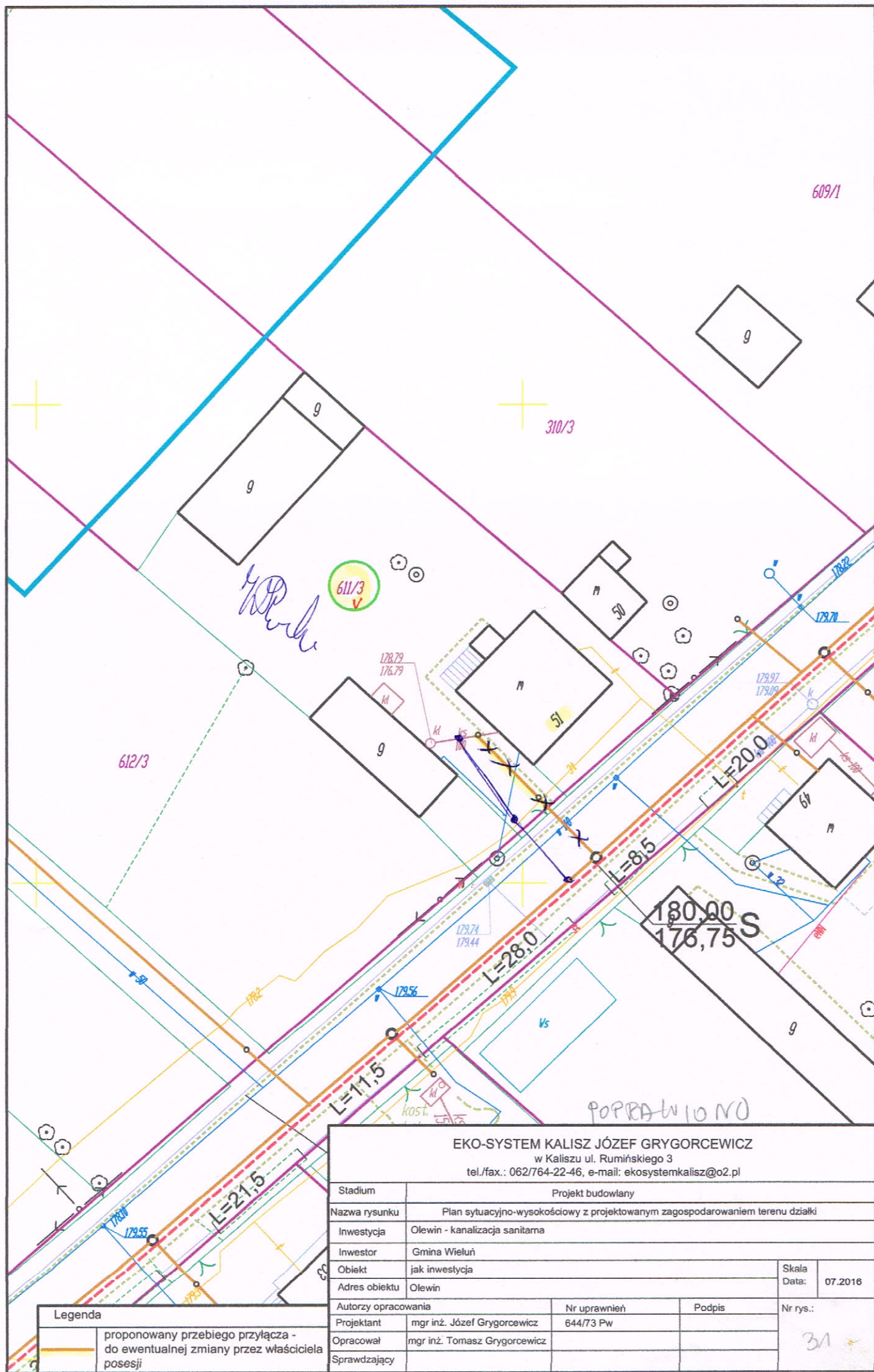
tel./fax.: 062/764-22-46, e-mail: ekosystemkalisz@o2.pl

Stadium	Projekt budowlany		
Nazwa rysunku	Plan sytuacyjno-wysokościowy z projektowanym zagospodarowaniem terenu działki		
Inwestycja	Olewin - kanalizacja sanitarna		
Inwestor	Gmina Wieluń		
Obiekt	jak inwestycja		
Adres obiektu	Olewin		
Autorzy opracowania			Skala
Projektant	mgr inż. Józef Grygorcewicz	Nr uprawnień	07.2016
Opracował	mgr inż. Tomasz Grygorcewicz	Podpis	Nr rys.: 4
Sprawdzający			

## **Legenda**

	proponowany przebieg przyłącza - do ewentualnej zmiany przez właściciela posesji
--	--

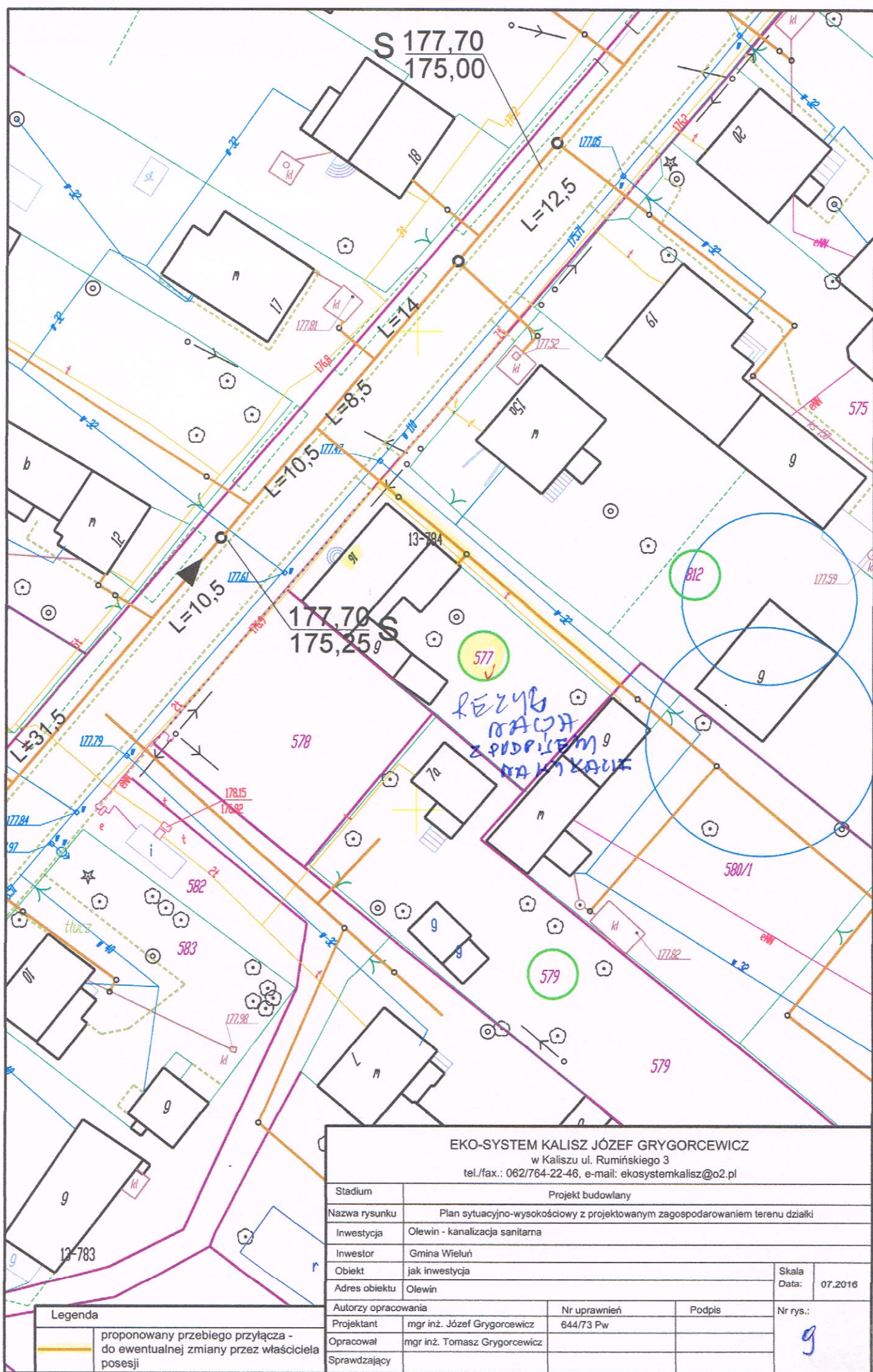




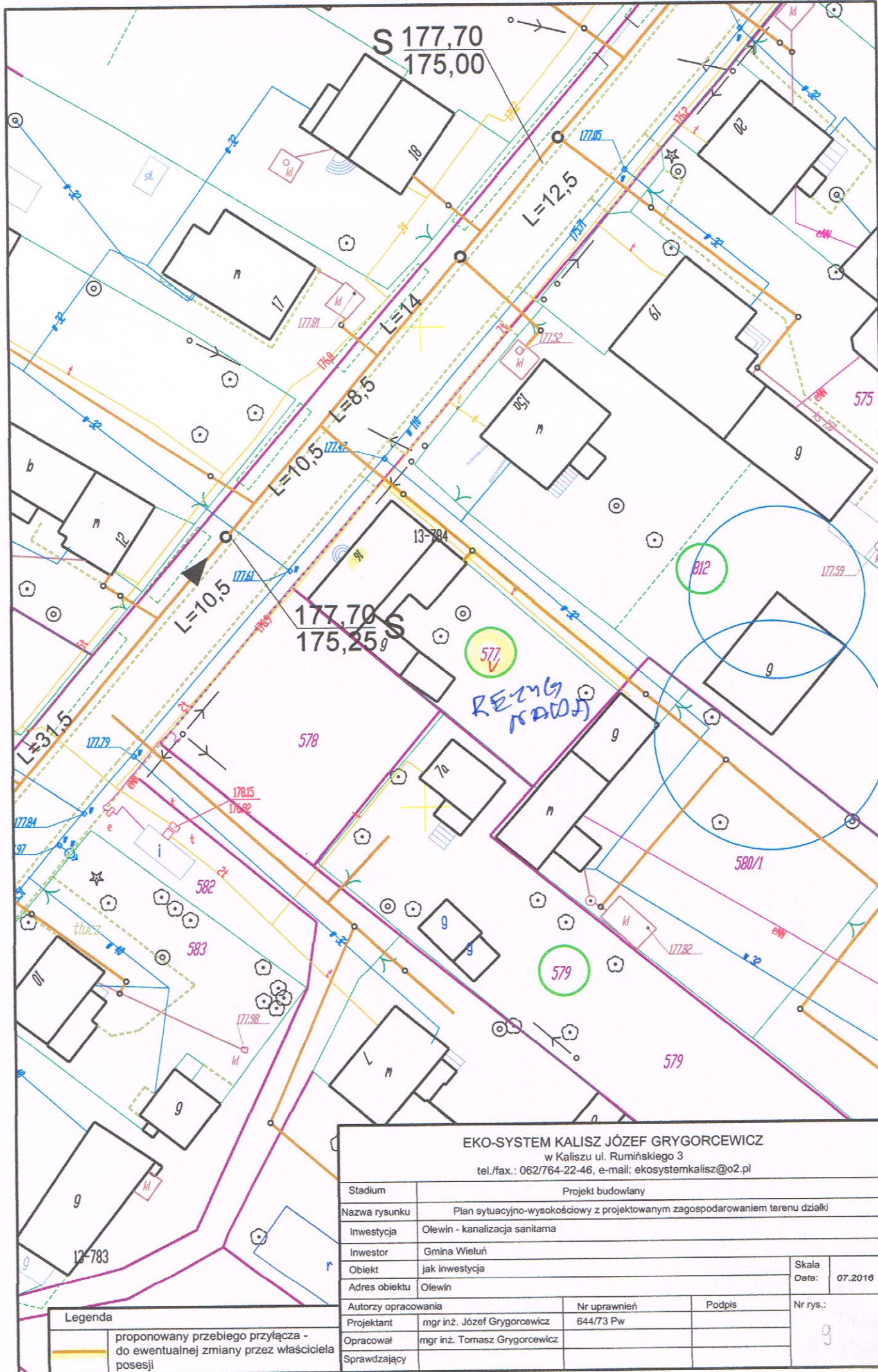












# EKO-SYSTEM KALISZ JÓZEF GRYGORCEWICZ

w Kaliszu ul. Rumińskiego 3

tel./fax.: 062/764-22-46, e-mail: ekosystemkalisz@o2.pl

Stadium	Projekt budowlany		
Nazwa rysunku	Plan sytuacyjno-wysokościowy z projektowanym zagospodarowaniem terenu działki		
Inwestycja	Olewin - kanalizacja sanitarna		
Inwestor	Gmina Wieluń		
Obiekt	jak inwestycja		
Adres obiektu	Olewin		
Autorzy opracowania	Nr uprawnień	Podpis	Nr rys.:
Projektant	mgr inż. Józef Grygorcewicz	644/73 Pw	9
Opracował	mgr inż. Tomasz Grygorcewicz		
Sprawdzający			

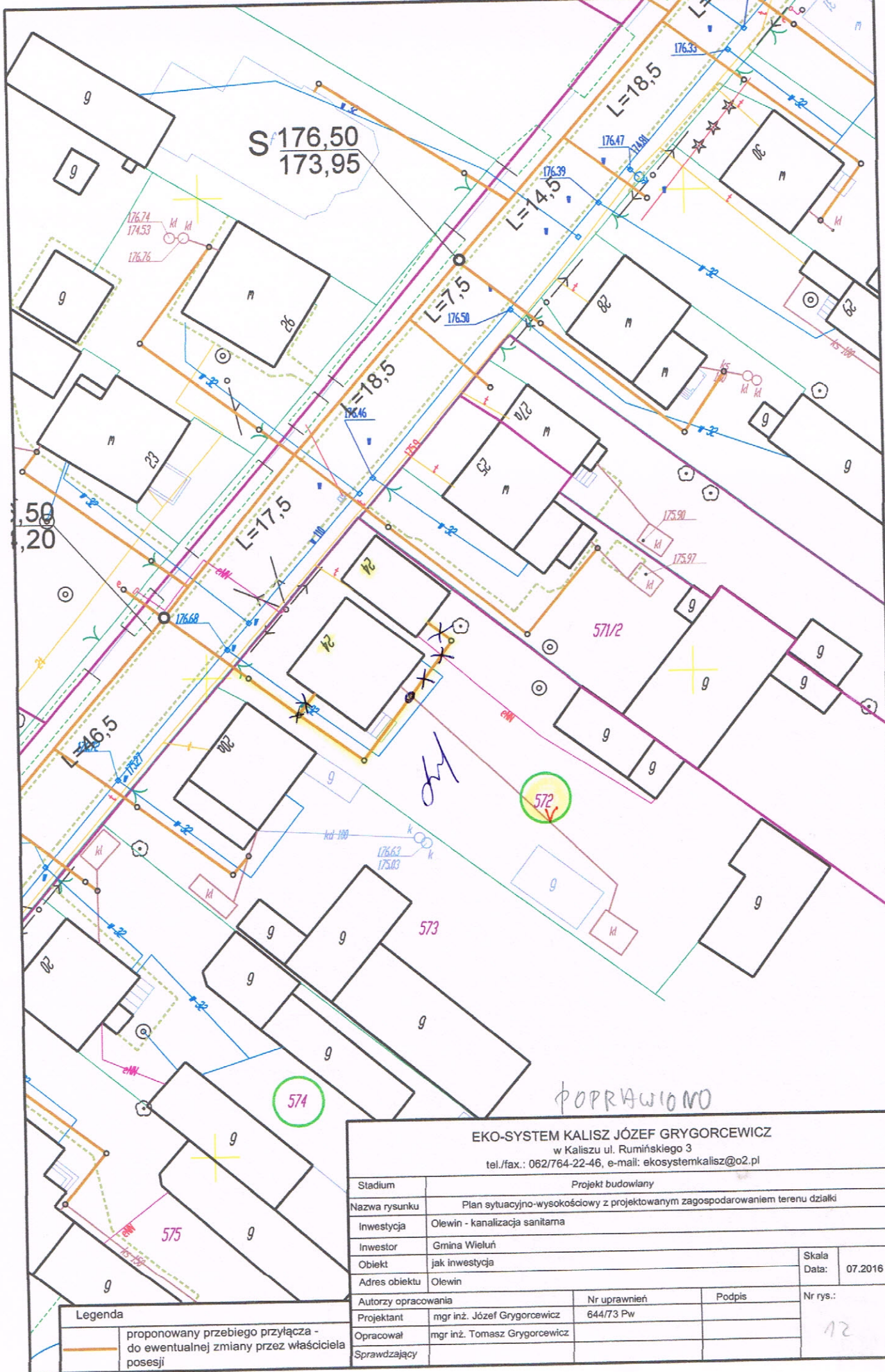
## Legenda

proponowany przebieg przyłącza -  
do ewentualnej zmiany przez właściciela  
posesji









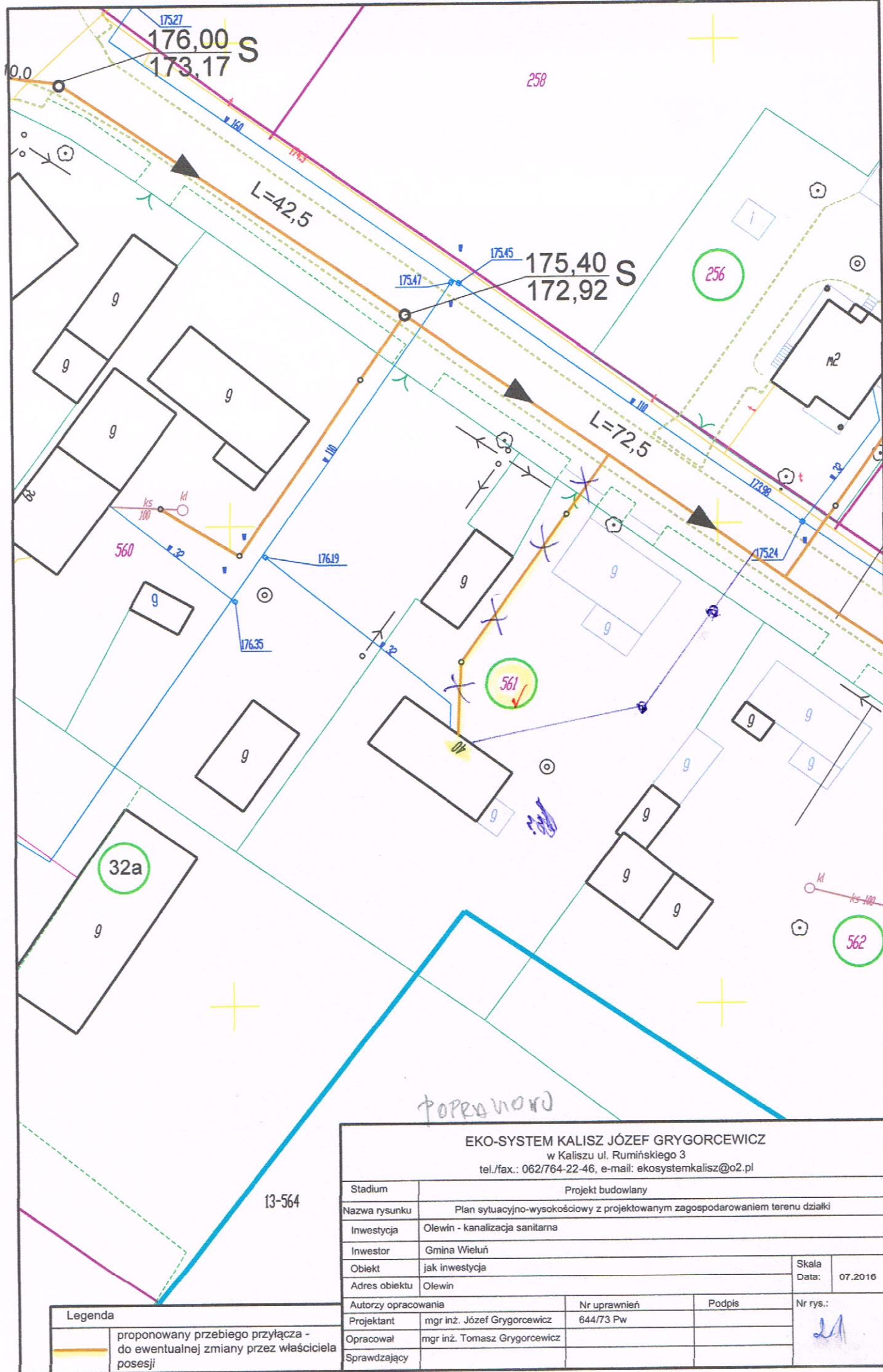
**EKO-SYSTEM KALISZ JÓZEF GRYGORCEWICZ**  
 w Kaliszu ul. Rumińskiego 3  
 tel./fax.: 062/764-22-46, e-mail: ekosystemkalisz@o2.pl

Stadium	Projekt budowlany		
Nazwa rysunku	Plan sytuacyjno-wysokościowy z projektowanym zagospodarowaniem terenu działki		
Inwestycja	Olewin - kanalizacja sanitarna		
Inwestor	Gmina Wieluń		
Obiekt	jak inwestycja		
Adres obiektu	Olewin		
Autorzy opracowania			Skala
Projektant	mgr inż. Józef Grygorcewicz	Nr uprawnień	644/73 Pw
Opracował	mgr inż. Tomasz Grygorcewicz	Podpis	
Sprawdzający		Nr rys.:	12

#### Legenda

proponowany przebieg przyłącza -  
 do ewentualnej zmiany przez właściciela  
 posesji





**EKO-SYSTEM KALISZ JÓZEF GRYGORCEWICZ**  
w Kaliszu ul. Rumińskiego 3  
tel./fax.: 062/764-22-46, e-mail: ekosystemkalisz@o2.pl

Stadium	Projekt budowlany		
Nazwa rysunku	Plan sytuacyjno-wysokościowy z projektowanym zagospodarowaniem terenu działki		
Inwestycja	Olewin - kanalizacja sanitarna		
Inwestor	Gmina Wieluń		
Obiekt	jak inwestycja		
Adres obiektu	Olewin		
Autorzy opracowania		Nr uprawnień	Podpis
Projektant	mgr inż. Józef Grygorcewicz	644/73 Pw	
Opracował	mgr inż. Tomasz Grygorcewicz		
Sprawdzający			
			Nr rys.: 21

#### Legenda

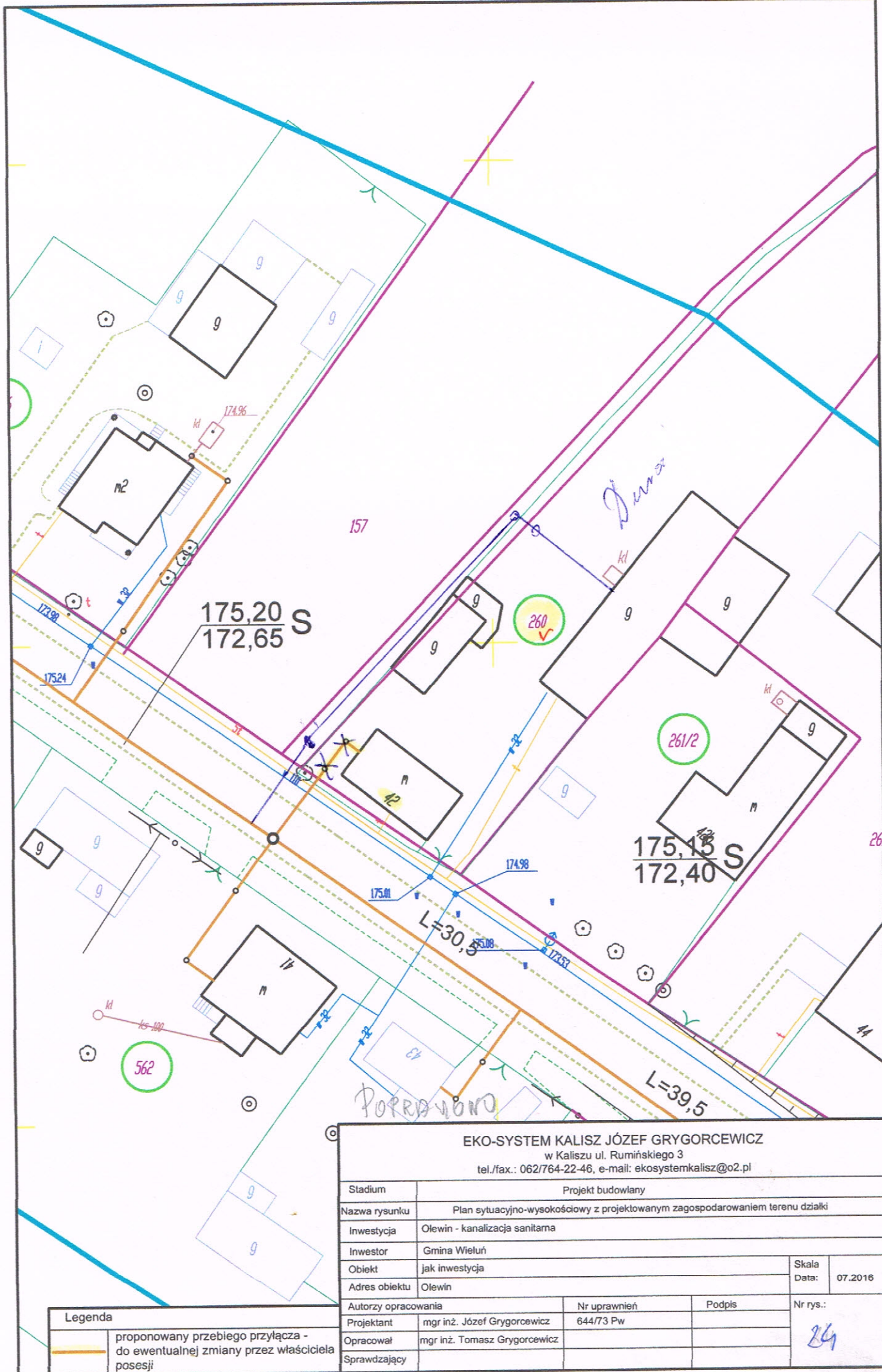
	proponowany przebieg przyłącza - do ewentualnej zmiany przez właściciela posesji
--	--

Skala  
Data: 07.2016





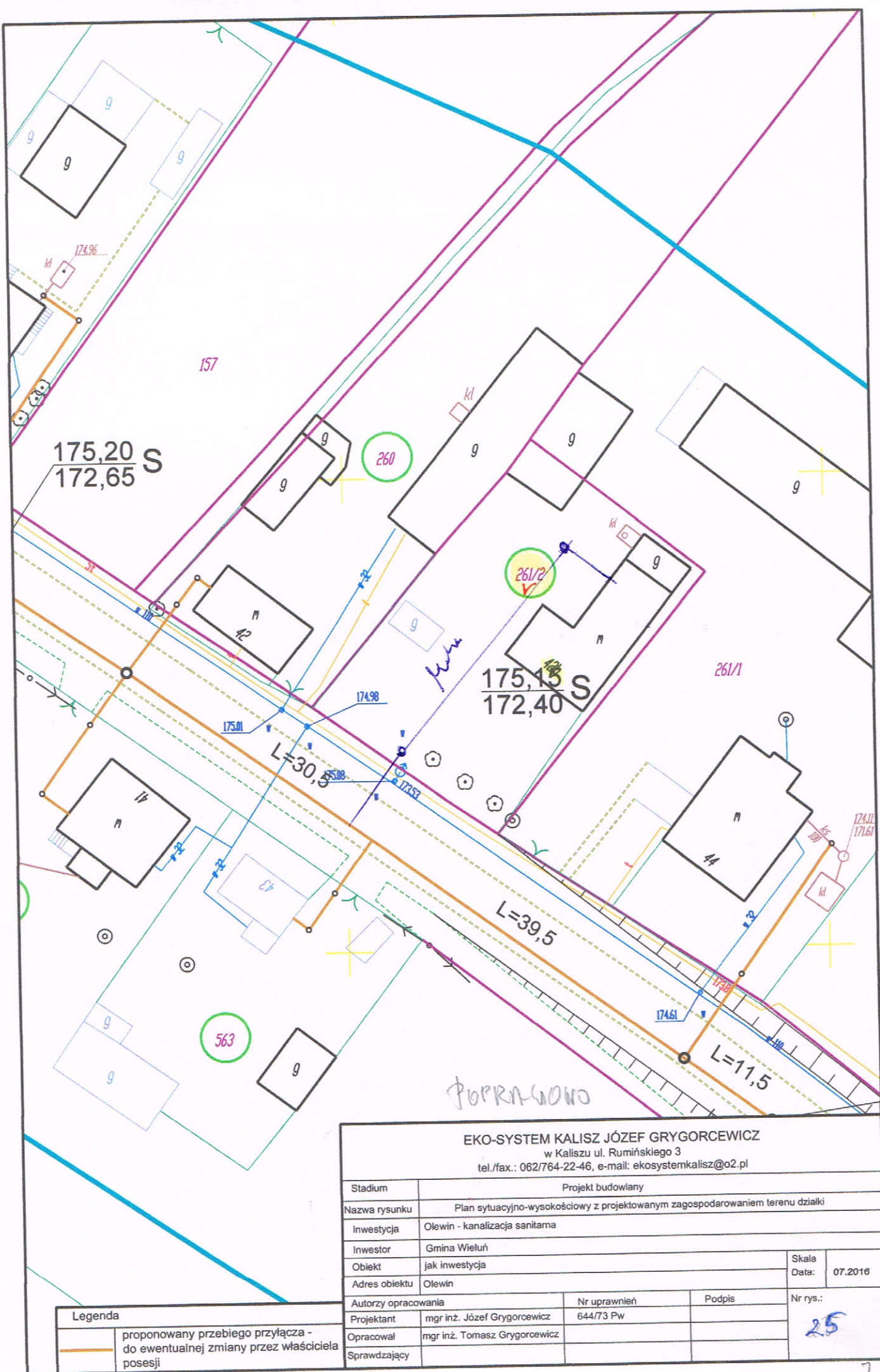




Legenda	
	proponowany przebieg przyłącza - do ewentualnej zmiany przez właściciela posesji

<b>EKO-SYSTEM KALISZ JÓZEF GRYGORCEWICZ</b> w Kaliszu ul. Rumińskiego 3 tel./fax.: 062/764-22-46, e-mail: ekosystemkalisz@o2.pl			
Stadium	Projekt budowlany		
Nazwa rysunku	Plan sytuacyjno-wysokościowy z projektowanym zagospodarowaniem terenu działki		
Inwestycja	Olewin - kanalizacja sanitarna		
Inwestor	Gmina Wieluń		
Obiekt	jak inwestycja		Skala
Adres obiektu	Olewin	Data:	07.2016
Autorzy opracowania	Nr uprawnień	Podpis	Nr rys.:
Projektant	mgr inż. Józef Grygorcewicz	644/73 Pw	24
Opracował	mgr inż. Tomasz Grygorcewicz		
Sprawdzający			





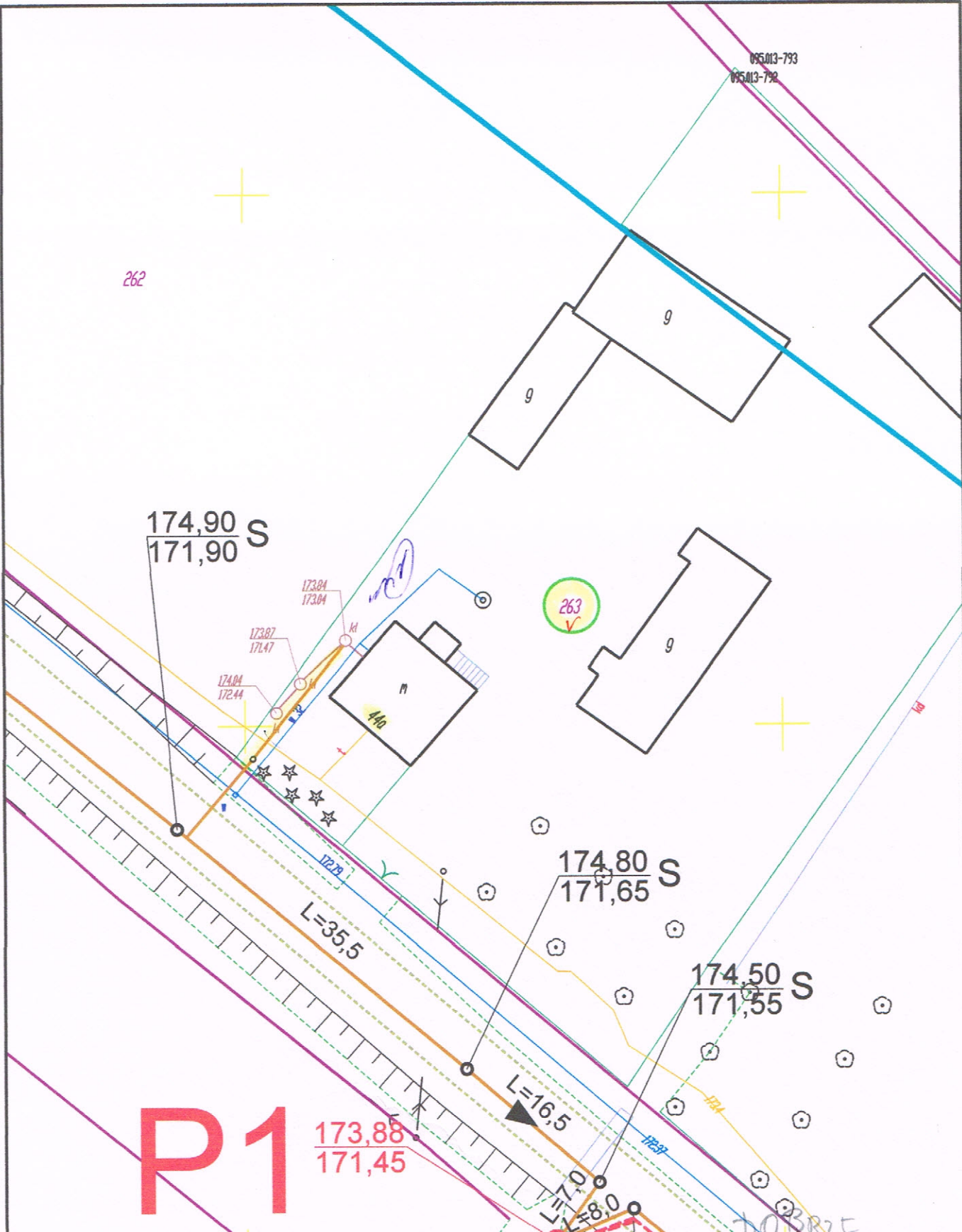
EKO-SYSTEM KALISZ JÓZEF GRYGORCEWICZ  
w Kaliszu ul. Rumińskiego 3  
tel./fax.: 062/764-22-46, e-mail: ekosystemkalisz@o2.pl

Stadium	Projekt budowlany		
Nazwa rysunku	Plan sytuacyjno-wysokościowy z projektowanym zagospodarowaniem terenu działki		
Inwestycja	Olewin - kanalizacja sanitarna		
Inwestor	Gmina Wieluń		
Obiekt	jak inwestycja		
Adres obiektu	Olewin		
Autorzy opracowania	Nr uprawnień	Podpis	Nr rys.:
Projektant	mgr inż. Józef Grygorcewicz	644/73 Pw	25
Opracował	mgr inż. Tomasz Grygorcewicz		
Sprawdzający			

#### Legenda

proponowany przebieg przyłącza -  
do ewentualnej zmiany przez właściciela  
posesji





**P1**

Legenda	
	proponowany przebieg przyłącza - do ewentualnej zmiany przez właściciela posesji

<b>EKO-SYSTEM KALISZ JÓZEF GRYGORCEWICZ</b> w Kaliszu ul. Rumińskiego 3 tel./fax.: 062/764-22-46, e-mail: ekosystemkalisz@o2.pl				
Stadium	Projekt budowlany			
Nazwa rysunku	Plan sytuacyjno-wysokościowy z projektowanym zagospodarowaniem terenu działki			
Inwestycja	Olewin - kanalizacja sanitarna			
Inwestor	Gmina Wieluń			
Obiekt	jak inwestycja			Skala
Adres obiektu	Olewin			Data: 07.2016
Autorzy opracowania	Nr uprawnień	Podpis	Nr rys.: 27	
Projektant mgr inż. Józef Grygorcewicz	644/73 Pw			
Opracował mgr inż. Tomasz Grygorcewicz				
Sprawdzający				





EKO-SYSTEM KALISZ JÓZEF GRYGORCEWICZ				
w Kaliszu ul. Rumińskiego 3				
tel./fax.: 062/764-22-46, e-mail: ekosystemkalisz@o2.pl				
Stadium	Projekt budowlany			
Nazwa rysunku	Plan sytuacyjno-wysokościowy z projektowanym zagospodarowaniem terenu działki			
Inwestycja	Olewin - kanalizacja sanitarna			
Inwestor	Gmina Wieluń			
Obiekt	jak inwestycja			
Adres obiektu	Olewin			
Autorzy opracowania			Nr uprawnień	Podpis
Projektant			mgr inż. Józef Grygorcewicz	644/73 Pw
Opracował			mgr inż. Tomasz Grygorcewicz	
Sprawdzający				
Nr rys.:				28

Legenda	
	proponowany przebieg przyłącza - do ewentualnej zmiany przez właściciela posesji





EKO-SYSTEM KALISZ JÓZEF GRYGORCEWICZ  
w Kaliszu ul. Rumińskiego 3  
tel./fax.: 062/764-22-46, e-mail: ekosystemkalisz@o2.pl

Stadium	Projekt budowlany		
Nazwa rysunku	Plan sytuacyjno-wysokościowy z projektowanym zagospodarowaniem terenu działki		
Inwestycja	Olewin - kanalizacja sanitarna		
Inwestor	Gmina Wieluń		
Obiekt	jak inwestycja		
Adres obiektu	Olewin		
Autorzy opracowania	Nr uprawnień	Podpis	Nr rys.:
Projektant	mgr inż. Józef Grygorcewicz	644/73 Pw	39
Opracował	mgr inż. Tomasz Grygorcewicz		
Sprawdzający			

#### Legenda

proponowany przebieg przyłącza -  
do ewentualnej zmiany przez właściciela  
posesji

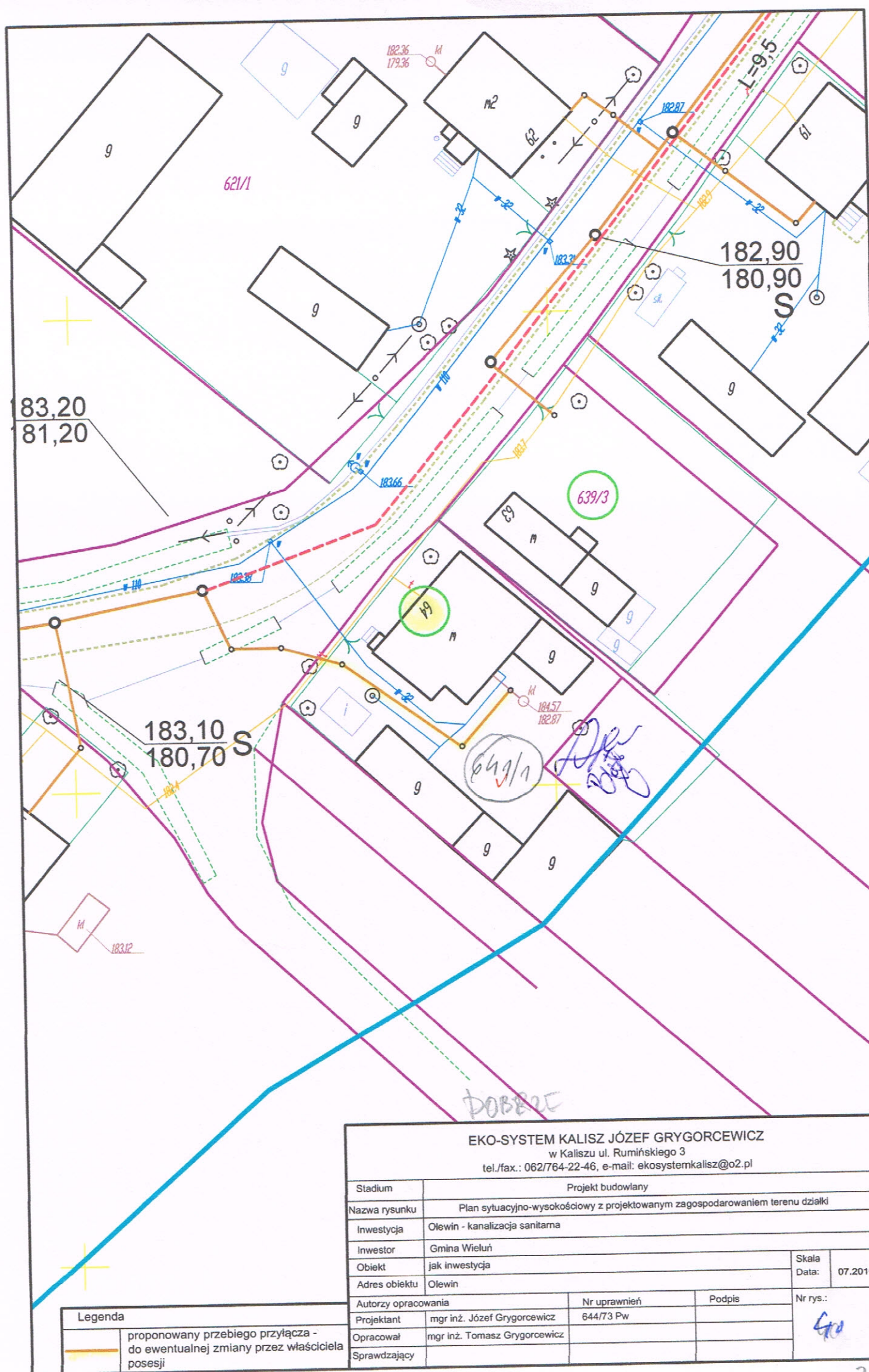












**EKO-SYSTEM KALISZ JÓZEF GRYGORCEWICZ**  
w Kaliszu ul. Rumińskiego 3  
tel./fax.: 062/764-22-46, e-mail: ekosystemkalisz@o2.pl

Stadium	Projekt budowlany		
Nazwa rysunku	Plan sytuacyjno-wysokościowy z projektowanym zagospodarowaniem terenu działki		
Inwestycja	Olewin - kanalizacja sanitarna		
Inwestor	Gmina Wieluń		
Obiekt	jak inwestycja		
Adres obiektu	Olewin		
Autorzy opracowania	Nr uprawnień	Podpis	Nr rys.:
Projektant	mgr inż. Józef Grygorcewicz	644/73 Pw	40
Opracował	mgr inż. Tomasz Grygorcewicz		
Sprawdzający			

#### Legenda

proponowany przebieg przyłącza -  
do ewentualnej zmiany przez właściciela  
posesji





EKO-SYSTEM KALISZ JÓZEF GRYGORCEWICZ  
w Kaliszu ul. Rumińskiego 3  
tel./fax.: 062/764-22-46, e-mail: ekosystemkalisz@o2.pl

Stadium	Projekt budowlany		
Nazwa rysunku	Plan sytuacyjno-wysokościowy z projektowanym zagospodarowaniem terenu działki		
Inwestycja	Olewin - kanalizacja sanitarna		
Inwestor	Gmina Wieluń		
Obiekt	jak inwestycja		
Adres obiektu	Olewin		
Autorzy opracowania	Nr uprawnień	Podpis	Nr rys.:
Projektant	mgr inż. Józef Grygorcewicz	644/73 Pw	43
Opracował	mgr inż. Tomasz Grygorcewicz		
Sprawdzający			

#### Legenda

	proponowany przebieg przyłącza - do ewentualnej zmiany przez właściciela posesji
--	--





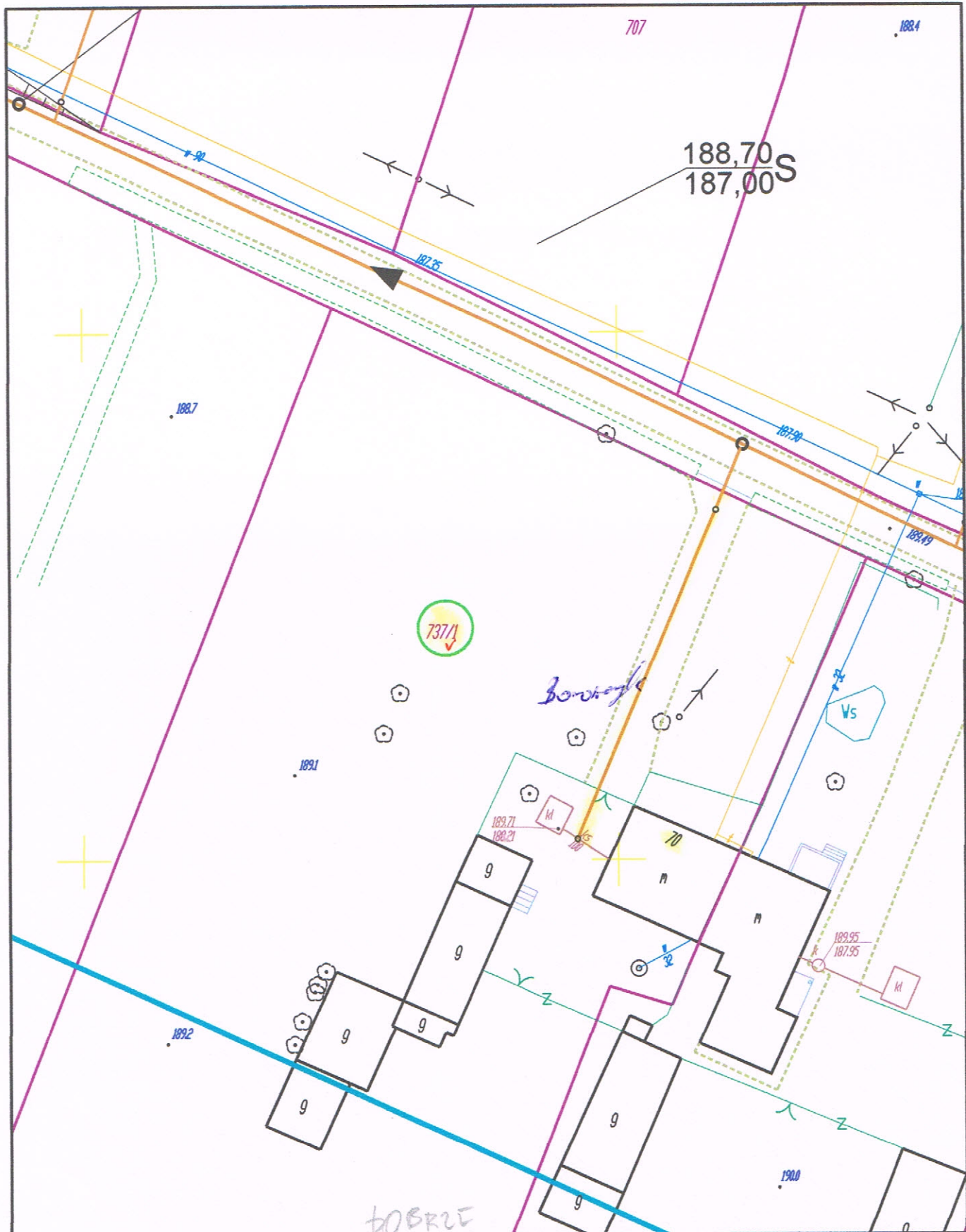
**EKO-SYSTEM KALISZ JÓZEF GRYGORCEWICZ**  
 w Kaliszu ul. Rumińskiego 3  
 tel./fax.: 062/764-22-46, e-mail: ekosystemkalisz@o2.pl

Stadium	Projekt budowlany		
Nazwa rysunku	Plan sytuacyjno-wysokościowy z projektowanym zagospodarowaniem terenu działki		
Inwestycja	Olewin - kanalizacja sanitarna		
Inwestor	Gmina Wieluń		
Obiekt	jak inwestycja		
Adres obiektu	Olewin		
Autorzy opracowania	Nr uprawnień	Podpis	Nr rys.:
Projektant mgr inż. Józef Grygorcewicz	644/73 Pw		45
Opracował mgr inż. Tomasz Grygorcewicz			
Sprawdzający			

#### Legenda

	proponowany przebieg przyłącza - do ewentualnej zmiany przez właściciela posesji
--	--





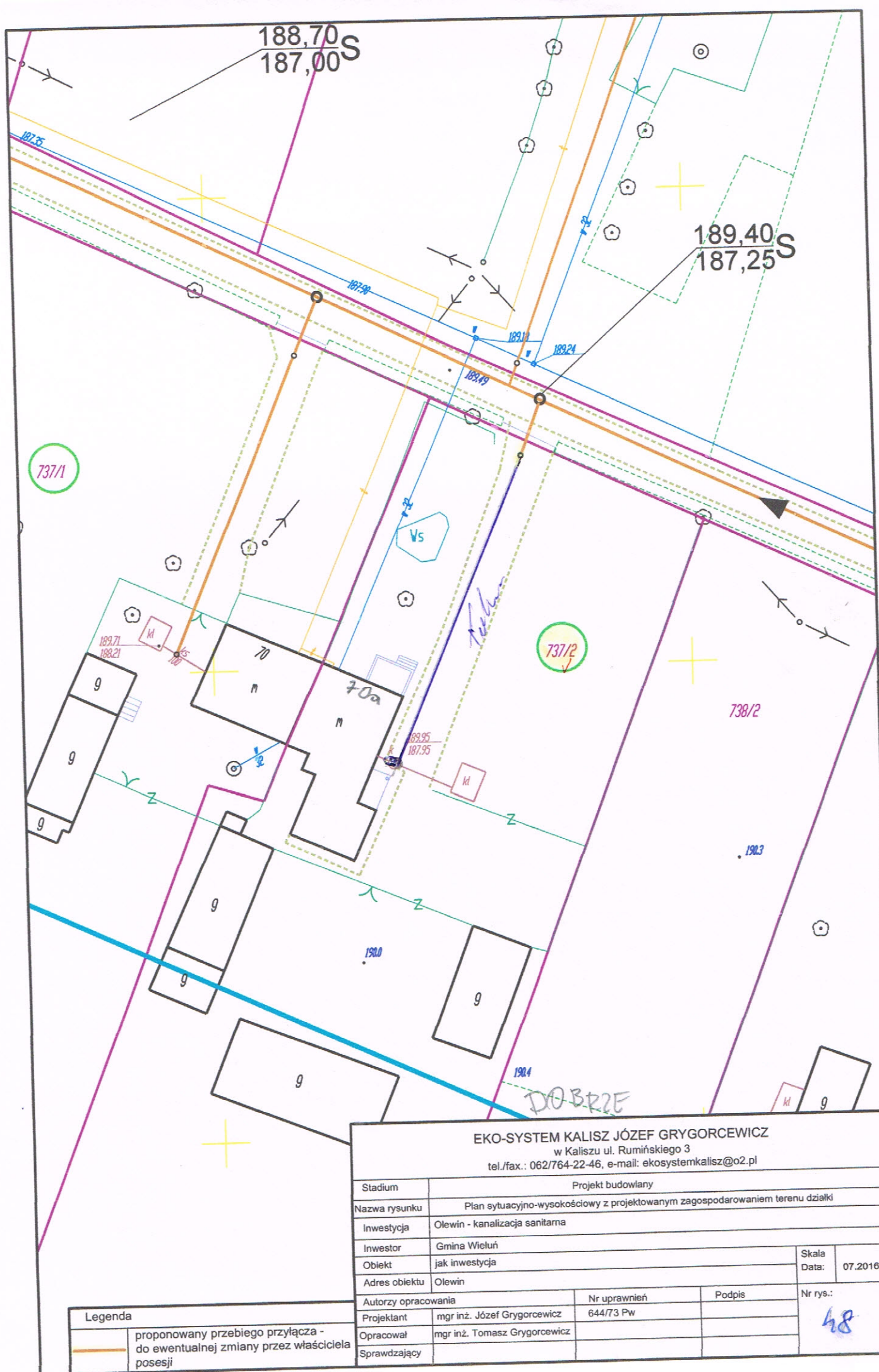
**EKO-SYSTEM KALISZ JÓZEF GRYGORCEWICZ**  
w Kaliszu ul. Rumińskiego 3  
tel./fax.: 062/764-22-46, e-mail: ekosystemkalisz@o2.pl

Stadium	Projekt budowlany		
Nazwa rysunku	Plan sytuacyjno-wysokościowy z projektowanym zagospodarowaniem terenu działki		
Inwestycja	Olewin - kanalizacja sanitarna		
Inwestor	Gmina Wieluń		
Obiekt	jak inwestycja		
Adres obiektu	Olewin		
Autorzy opracowania	Nr uprawnień	Podpis	Nr rys.:
Projektant	mgr inż. Józef Grygorcewicz	644/73 Pw	47
Opracował	mgr inż. Tomasz Grygorcewicz		
Sprawdzający			

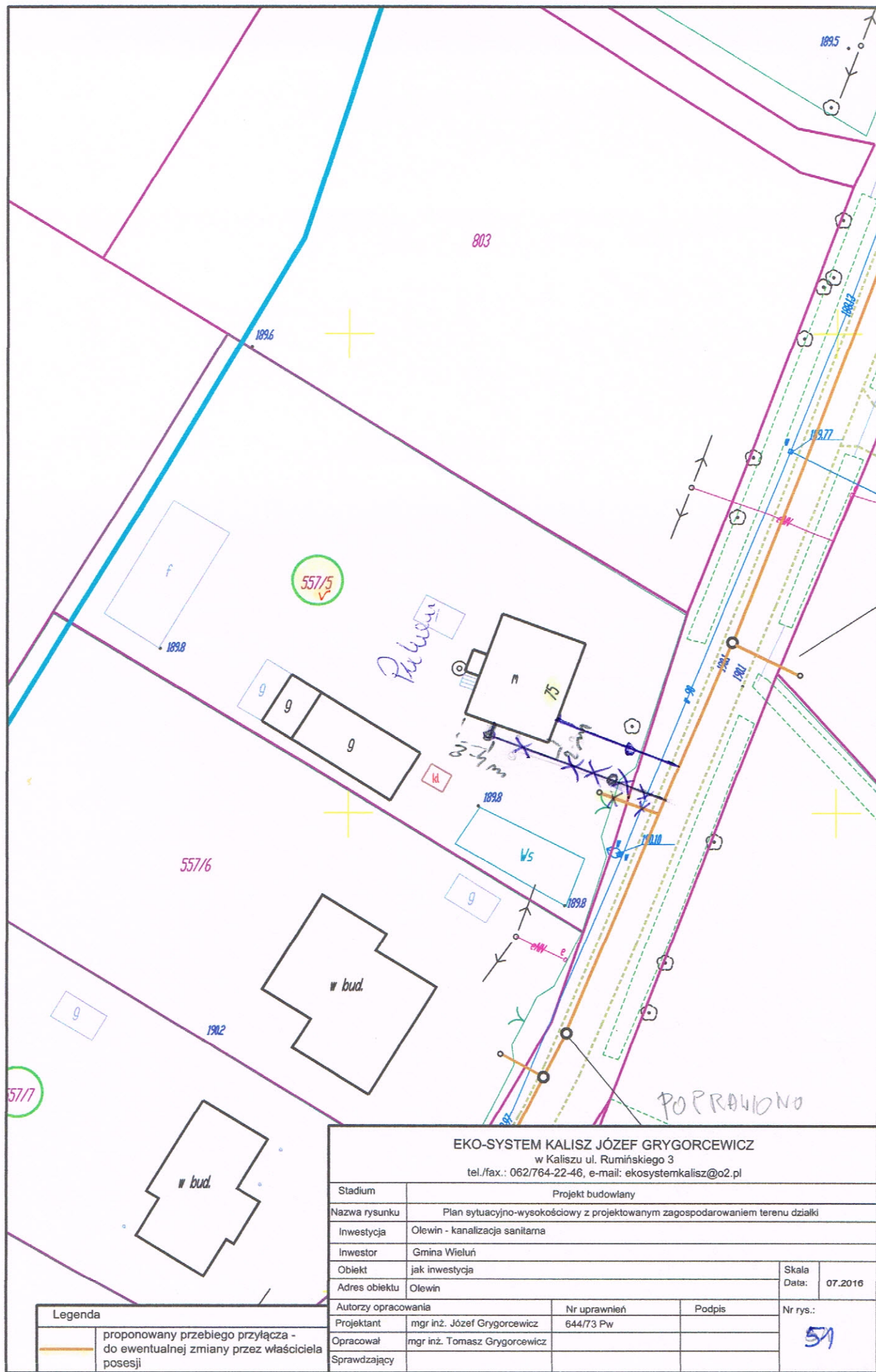
#### Legenda

	proponowany przebieg przyłącza - do ewentualnej zmiany przez właściciela posesji
--	--









# EKO-SYSTEM KALISZ JÓZEF GRYGORCEWICZ

w Kaliszu ul. Rumińskiego 3

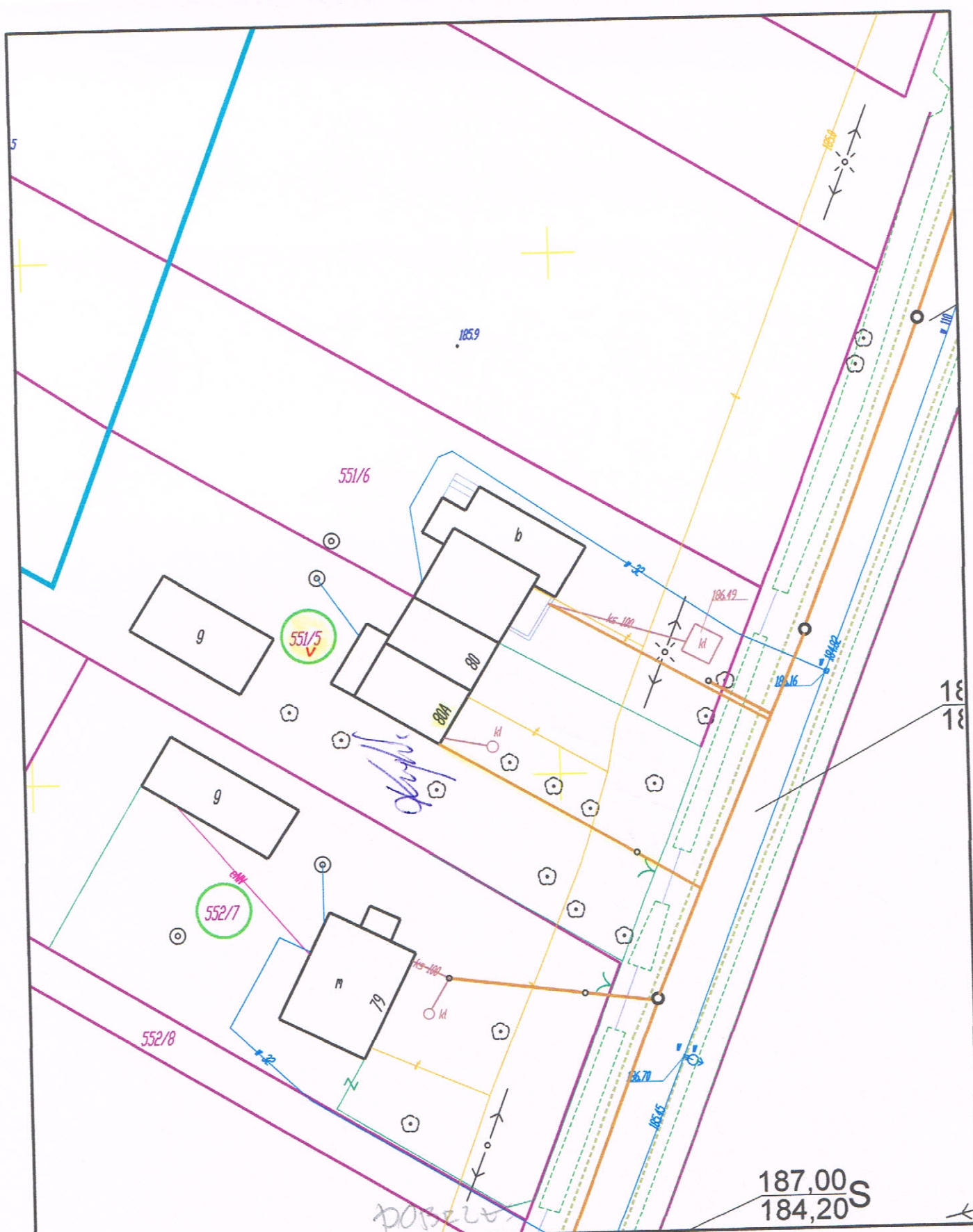
tel./fax.: 062/764-22-46, e-mail: ekosystemkalisz@o2.pl

Stadium	Projekt budowlany				
Nazwa rysunku	Plan sytuacyjno-wysokościowy z projektowanym zagospodarowaniem terenu działki				
Inwestycja	Olewin - kanalizacja sanitarna				
Inwestor	Gmina Wieluń				
Obiekt	jak inwestycja			Skala Data:	07.2016
Adres obiektu	Olewin				
Autorzy opracowania		Nr uprawnień	Podpis	Nr rys.:  51	
Projektant	mgr inż. Józef Grygorcewicz	644/73 Pw			
Opracował	mgr inż. Tomasz Grygorcewicz				
Sprawdzający					

## Legenda

	proponowany przebieg przyłącza - do ewentualnej zmiany przez właściciela posesji
--	--



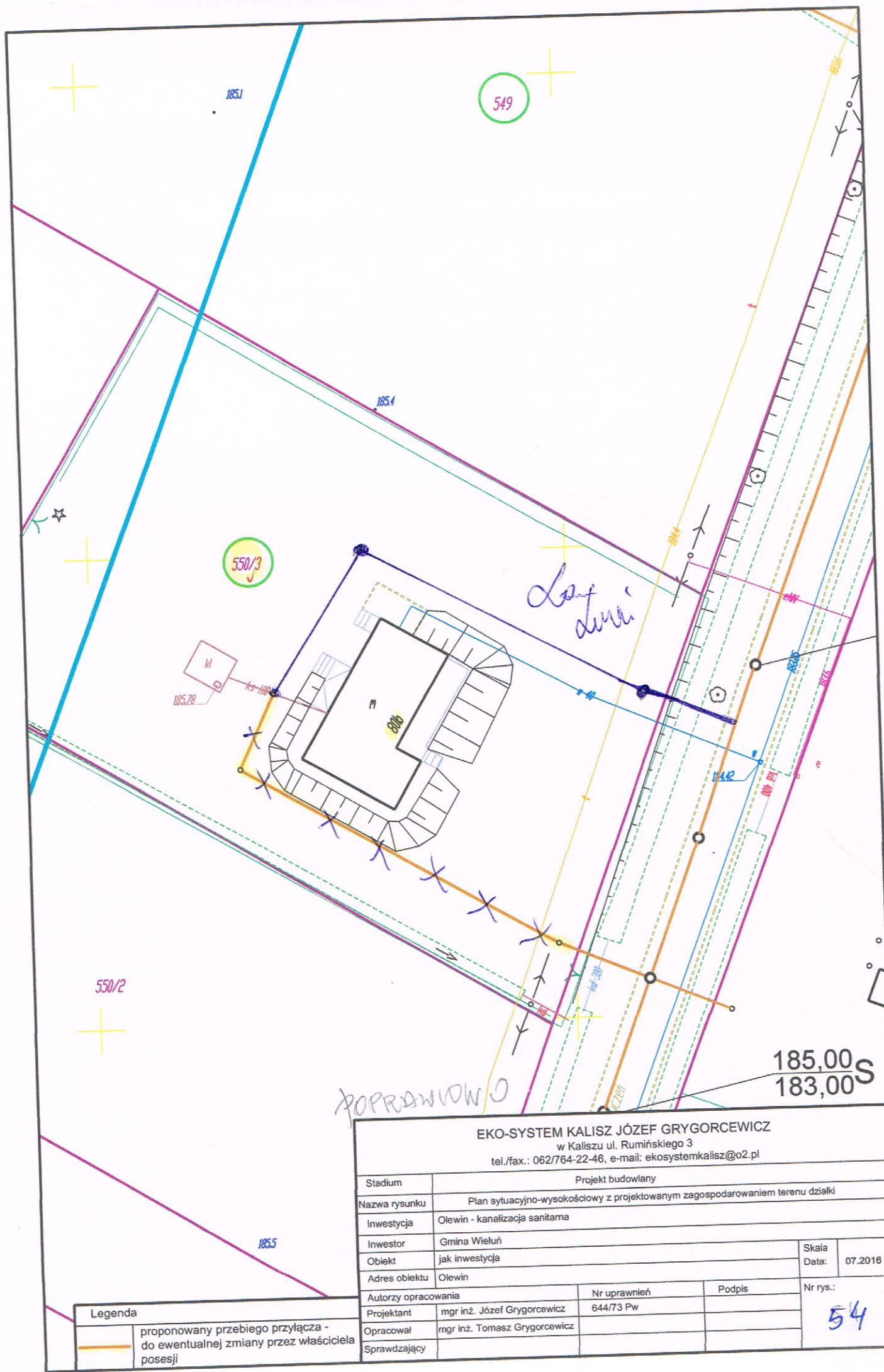


**EKO-SYSTEM KALISZ JÓZEF GRYGORCEWICZ**  
w Kaliszu ul. Rumińskiego 3  
tel./fax.: 062/764-22-46, e-mail: ekosystemkalisz@o2.pl

Stadium	Projekt budowlany		
Nazwa rysunku	Plan sytuacyjno-wysokościowy z projektowanym zagospodarowaniem terenu działki		
Inwestycja	Olewin - kanalizacja sanitarna		
Inwestor	Gmina Wieluń		
Obiekt	jak inwestycja		
Adres obiektu	Olewin		
Autorzy opracowania	Nr uprawnień	Podpis	Nr rys.:
Projektant	mgr inż. Józef Grygorcewicz	644/73 Pw	53
Opracował	mgr inż. Tomasz Grygorcewicz		
Sprawdzający			

Legenda	
	proponowany przebieg przyłącza - do ewentualnej zmiany przez właściciela posesji





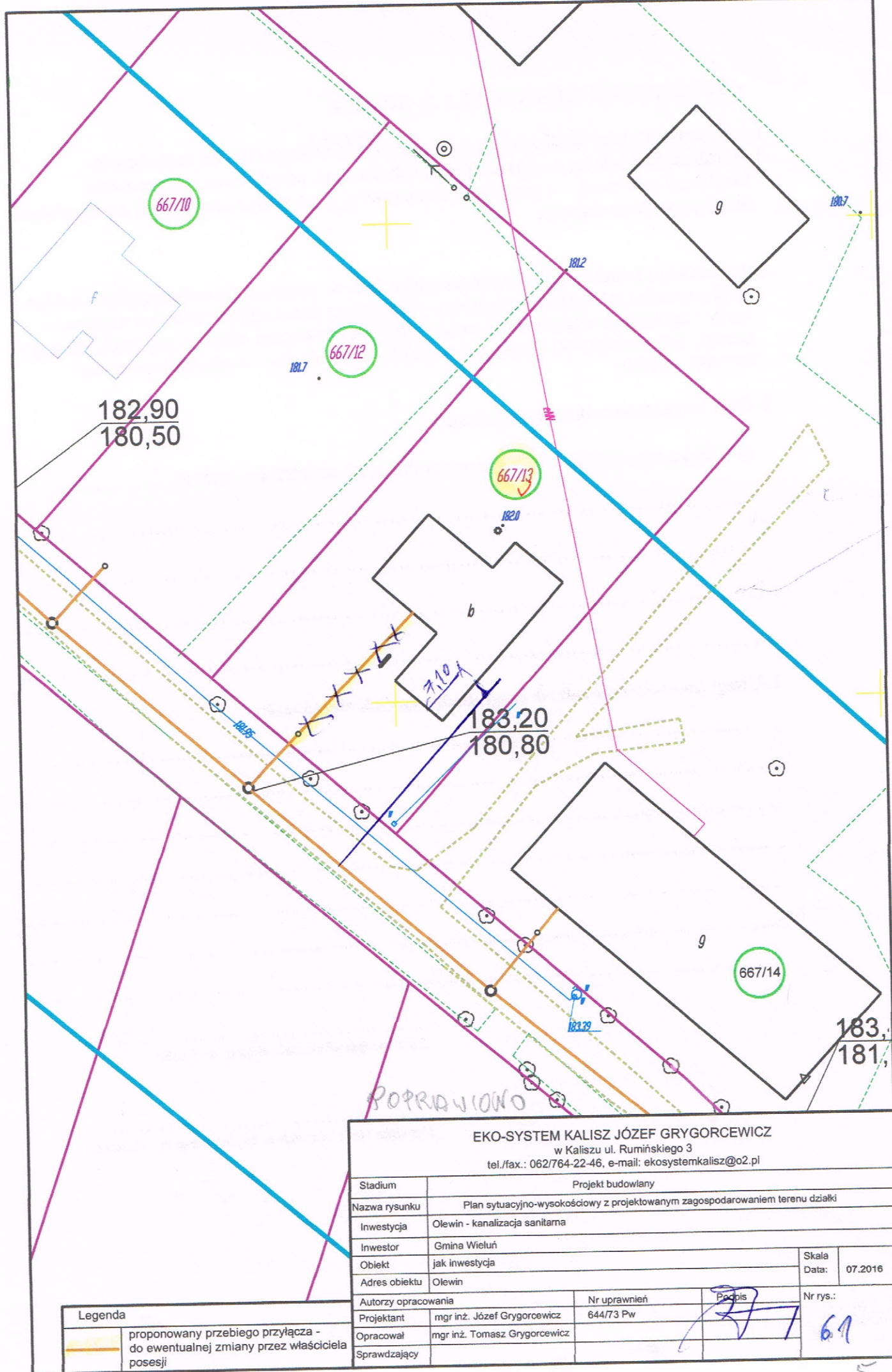
EKO-SYSTEM KALISZ JÓZEF GRZYRCIEWICZ w Kaliszu ul. Rumińskiego 3 tel./fax.: 062/764-22-46, e-mail: ekosystemkalisz@o2.pl					
Stadium	Projekt budowlany				
Nazwa rysunku	Plan sytuacyjno-wysokościowy z projektowanym zagospodarowaniem terenu działki				
Inwestycja	Olewin - kanalizacja sanitarna				
Inwestor	Gmina Wieluń				
Obiekt	jak inwestycja			Skala Data:	07.2016
Adres obiektu	Olewin				
Autorzy opracowania		Nr uprawnień	Podpis	Nr rys.:	
Projektant	mgr inż. Józef Grygorcewicz	644/73 Pw		54	
Opracował	mgr inż. Tomasz Grygorcewicz				
Sprawdzający					

Legenda	
	proponowany przebieg przyłącza - do ewentualnej zmiany przez właściciela posesji







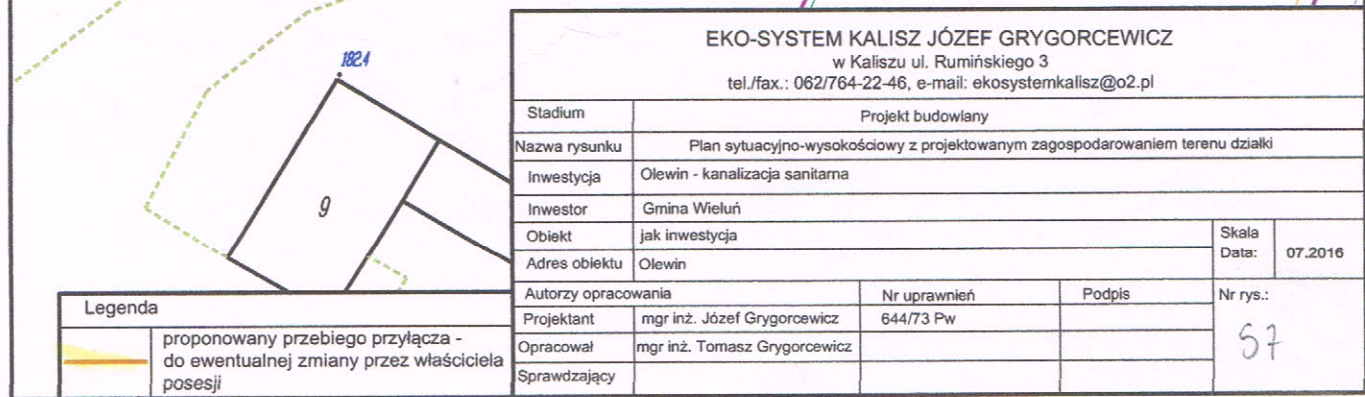


**EKO-SYSTEM KALISZ JÓZEF GRYGORCEWICZ**  
w Kaliszu ul. Rumińskiego 3  
tel./fax.: 062/764-22-46, e-mail: ekosystemkalisz@o2.pl

Stadium	Projekt budowlany		
Nazwa rysunku	Plan sytuacyjno-wysokościowy z projektowanym zagospodarowaniem terenu działki		
Inwestycja	Olewin - kanalizacja sanitarna		
Inwestor	Gmina Wieluń		
Obiekt	jak inwestycja		
Adres obiektu	Olewin		
Autorzy opracowania	Nr uprawnień	Podpis	Nr rys.:
Projektant	mgr inż. Józef Grygorcewicz	644/73 Pw	69
Opracował	mgr inż. Tomasz Grygorcewicz		
Sprawdzający			

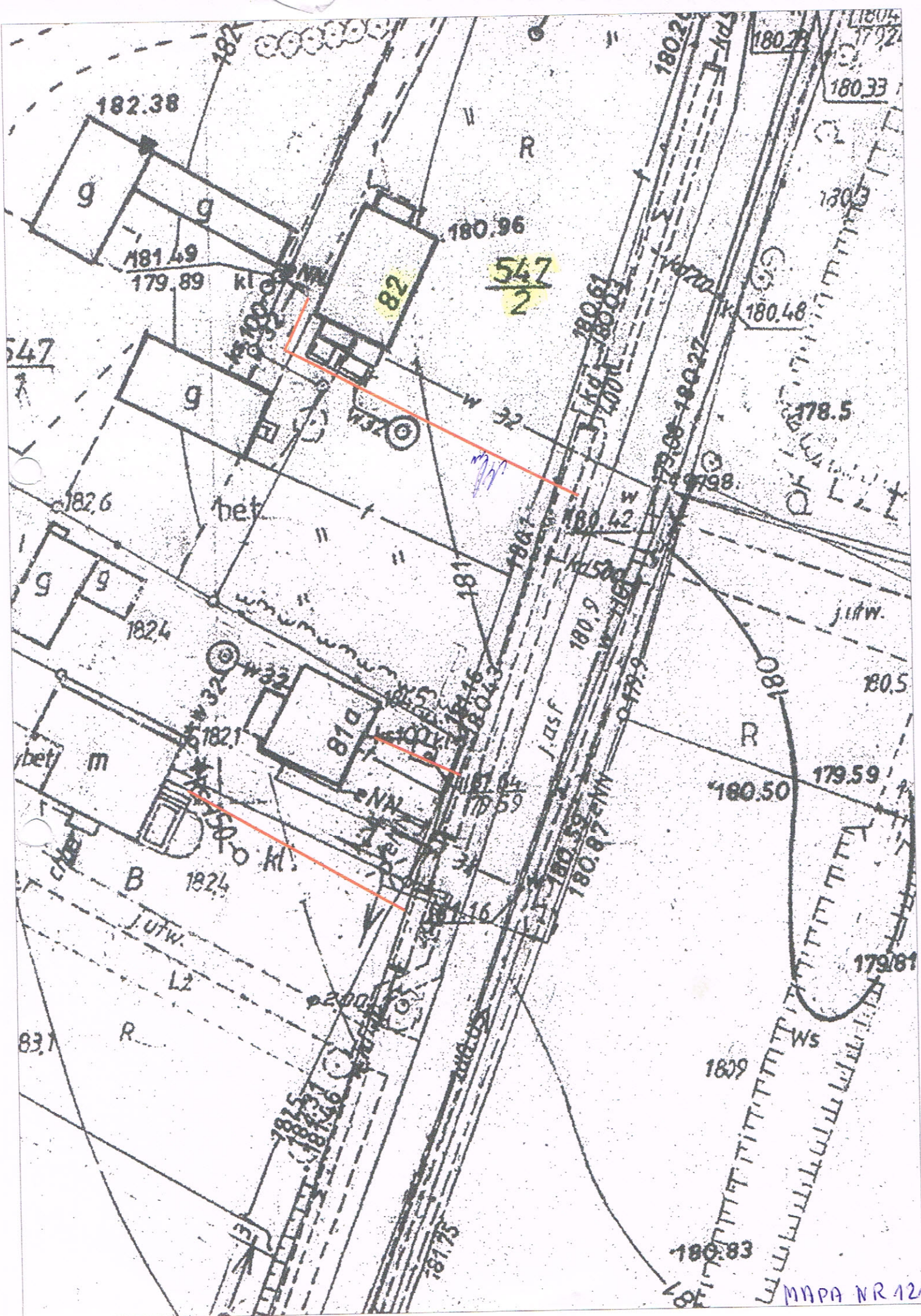
Legenda	
	proponowany przebieg przyłącza - do ewentualnej zmiany przez właściciela posesji



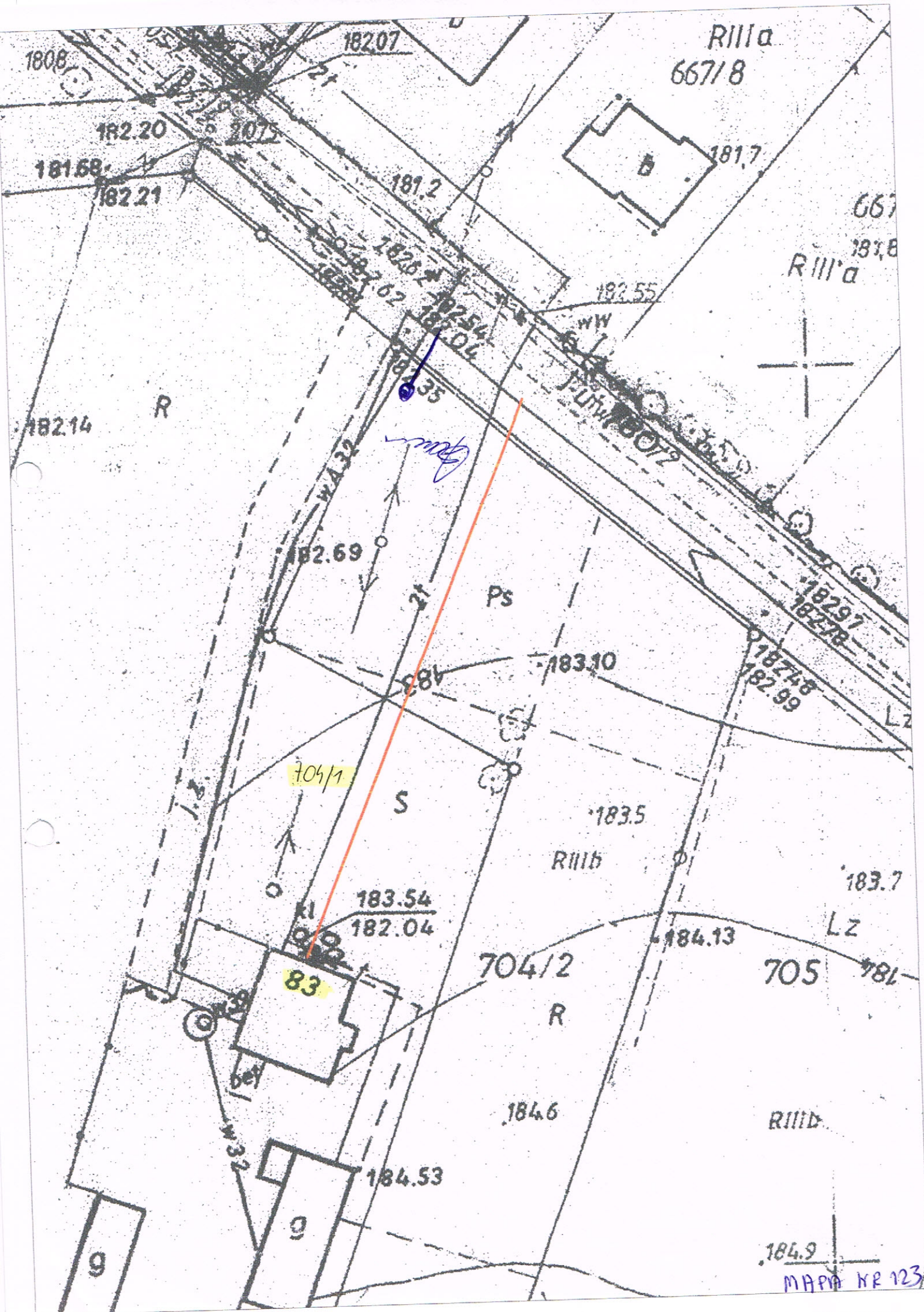


<p align="center"><b>EKO-SYSTEM KALISZ JÓZEF GRYGORCEWICZ</b>  w Kaliszu ul. Rumińskiego 3  tel./fax.: 062/764-22-46, e-mail: ekosystemkalisz@o2.pl</p>				
Stadium	Projekt budowlany			
Nazwa rysunku	Plan sytuacyjno-wysokościowy z projektowanym zagospodarowaniem terenu działki			
Inwestycja	Olewin - kanalizacja sanitarna			
Inwestor	Gmina Wieluń			
Obiekt	jak inwestycja			Skala Data: 07.2016
Adres obiektu	Olewin			
Autorzy opracowania		Nr uprawnień	Podpis	Nr rys.:
Projektant	mgr inż. Józef Grygorcewicz	644/73 Pw		57
Opracował	mgr inż. Tomasz Grygorcewicz			
Sprawdzający				

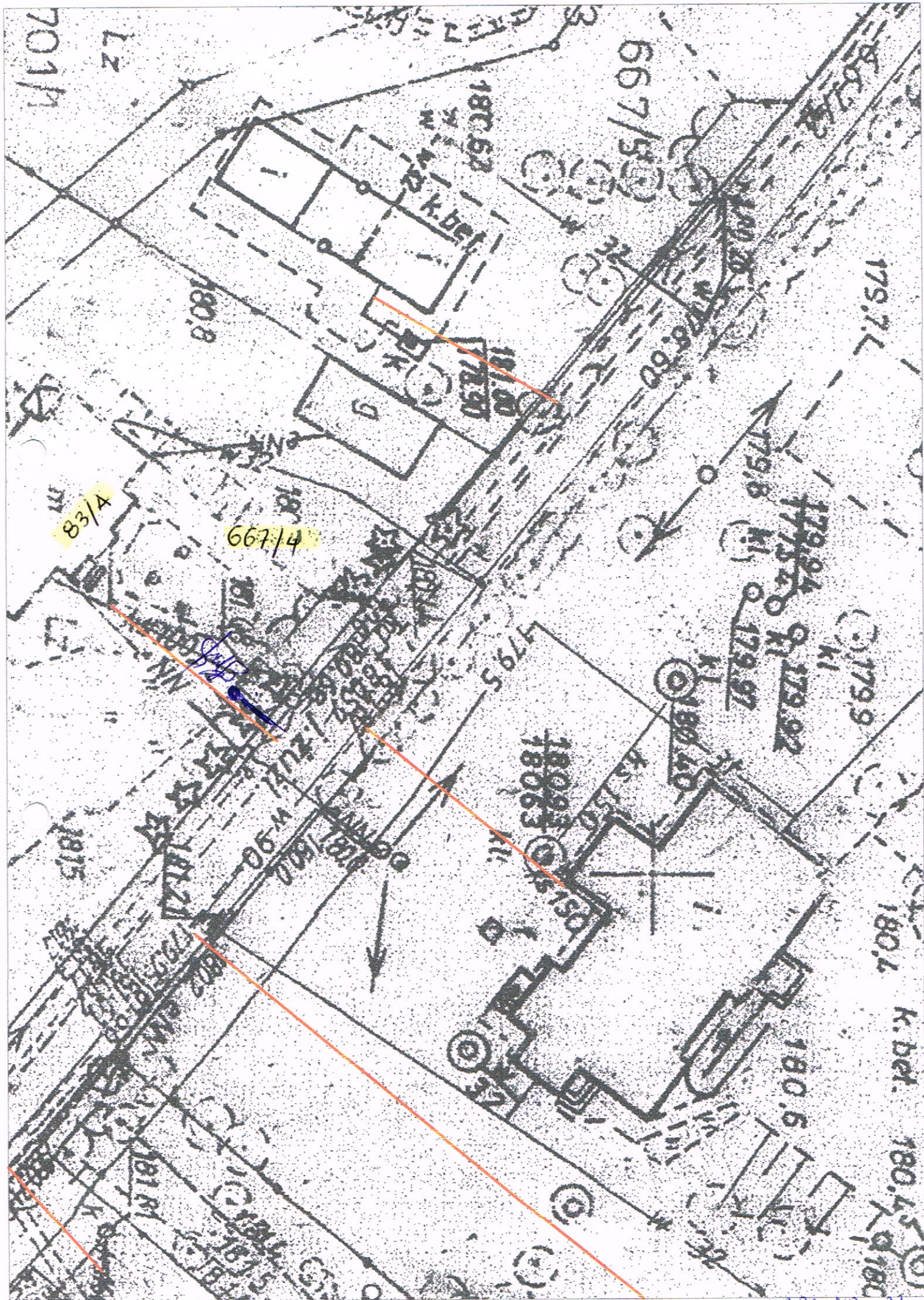




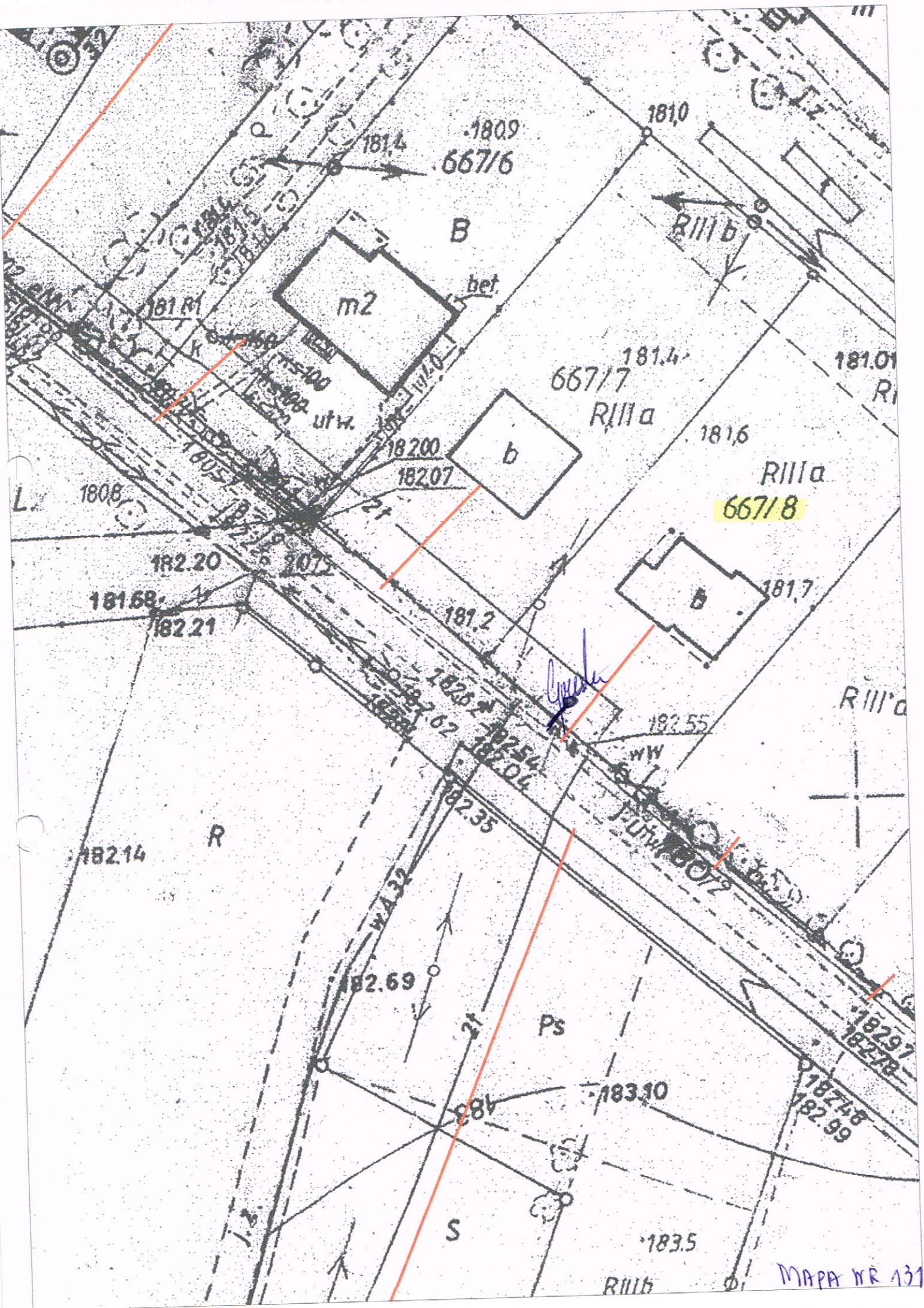




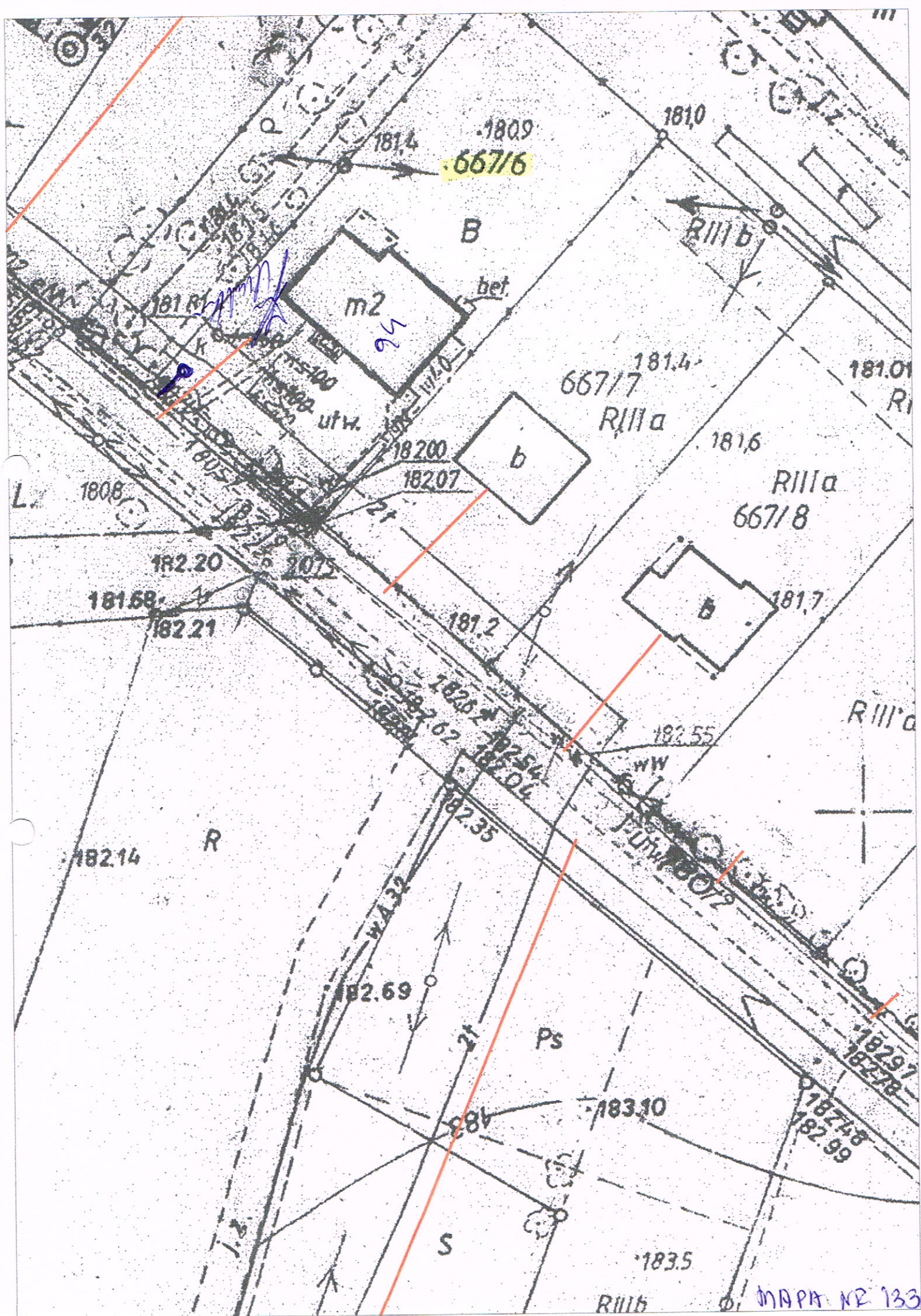




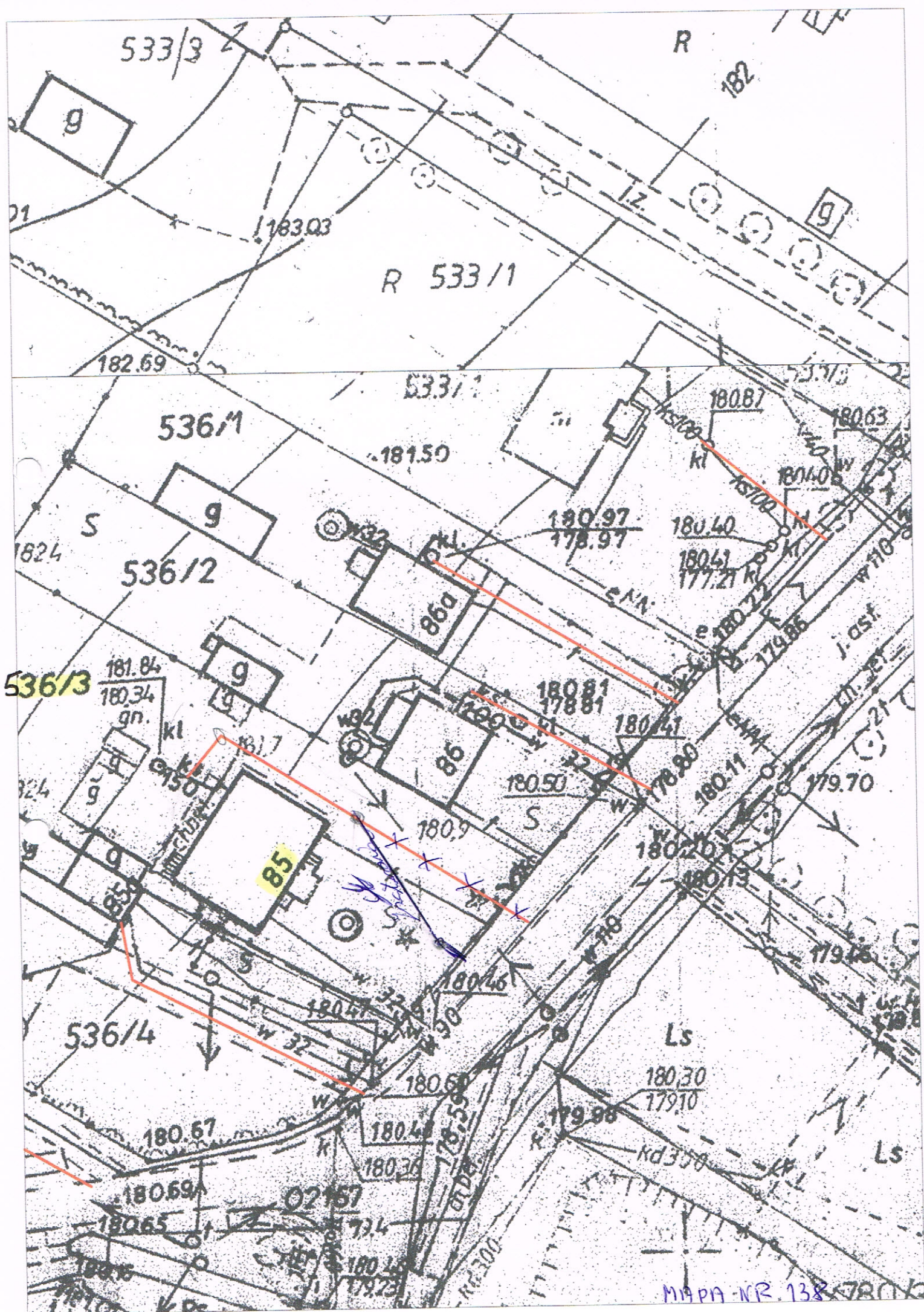










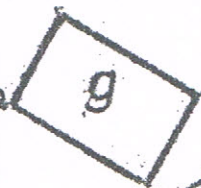




533/3

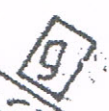
R

182



183.03

R 533/1

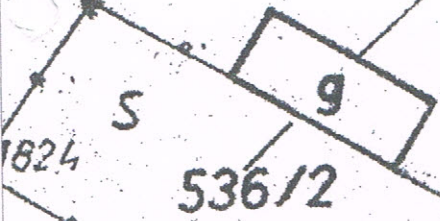


182.69

533/1

536/1

181.50



536/2



180.87

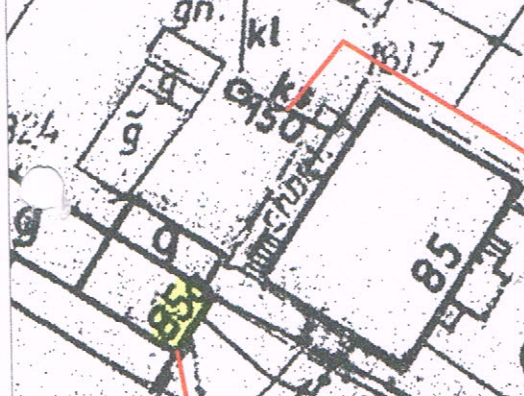
180.63

180.97  
178.97

180.40  
180.41  
177.21

36/3

181.84  
180.34  
gn.



536/4

Sh

180.67

180.41  
180.36

Ls

180.30  
179.10

179.88

Kd 300

Ls

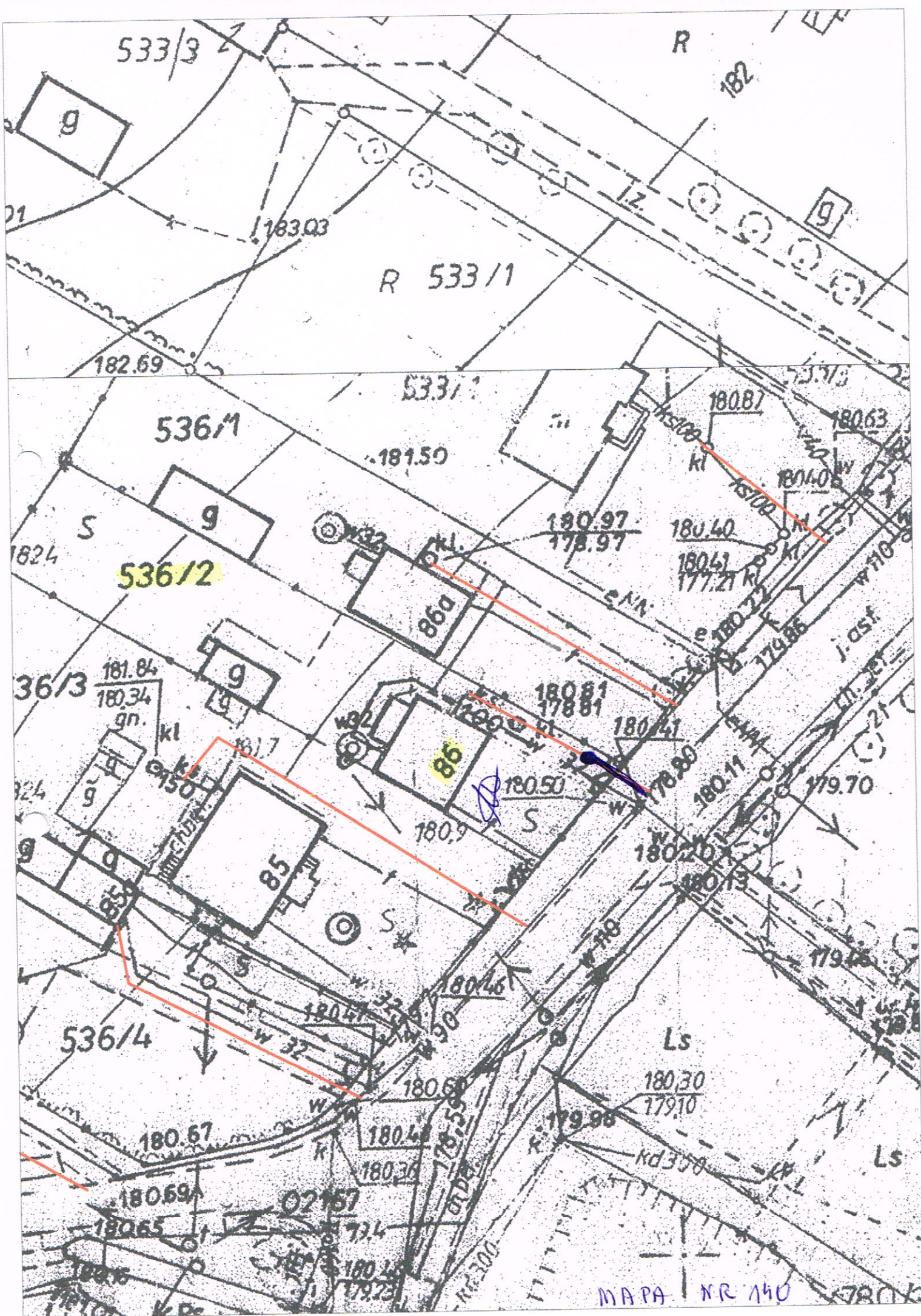
180.69  
180.65

02157

180.28  
179.23

MAPA NR 139







533/3

R

182

g

183.03

R 533/1

182.69

536/1

533/1

181.50

180.87

180.63

S

g

536/2

180.97

178.97

180.40

180.41

177.21

182.4

86a

180.22

179.86

36/3

181.84

180.34

gn.

kl

g

g

180.81

178.81

180.41

180.50

178.80

180.11

179.70

182.4

g

g

g

85

180.9

180.25

180.13

536/4

180.47

180.46

180.67

180.60

180.40

180.30

Ls

180.30

179.10

179.88

kd300

Ls

02157

72.4

180.40

179.23

MAPA NR 141



533/3

R

182

R 533/1

182.69

536/1

533/1

181.50

180.97  
178.97

180.87

180.63

536/2

182.4

36/3

181.84  
180.34  
gn.

182.4

536/4

180.67

180.69  
180.65

02157

180.48  
180.36

179.98

180.30  
179.10

NAPA NR 142



532/5

530/3

532/1

R 533/1

536/1

5/2

85

86a

86

180.97  
178.97

180.40  
180.41  
177.21

180.22  
179.85

180.81  
178.81

180.41  
178.80

180.50  
180.9

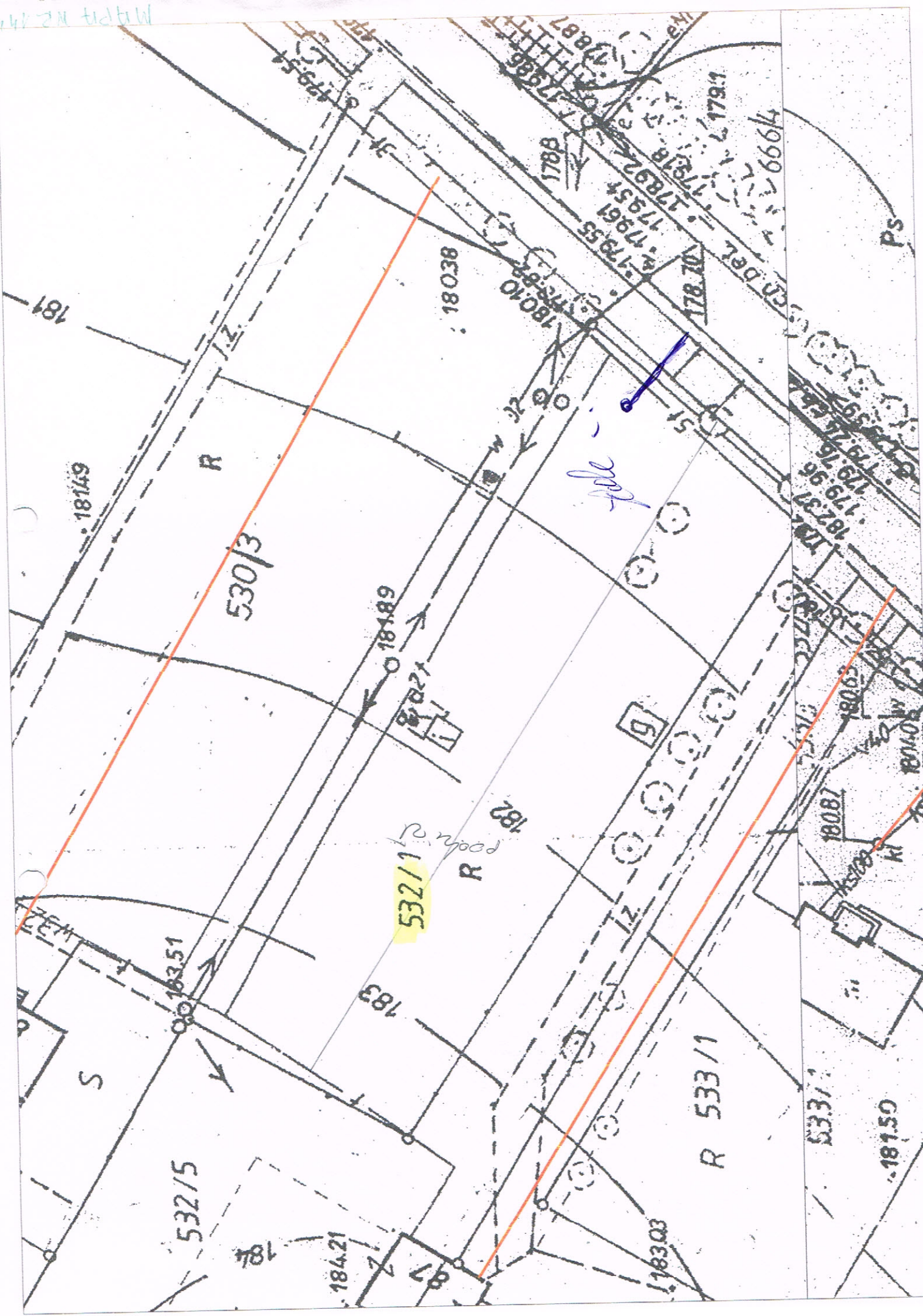
180.11  
180.25  
180.13

179.70

666  
6



Map 12 N 44 W



532/11

530/3

R 533/1

533/2

18150

532/15

18189

18038

18149

18087

18062

PS

pde

pool

S

R

R

182

183

18351

18421

18303

51

17870

1791

17832

17955

17954

17954

17954

17954

17954

17954

17954

17954

17954

17954

17954

17954

17954