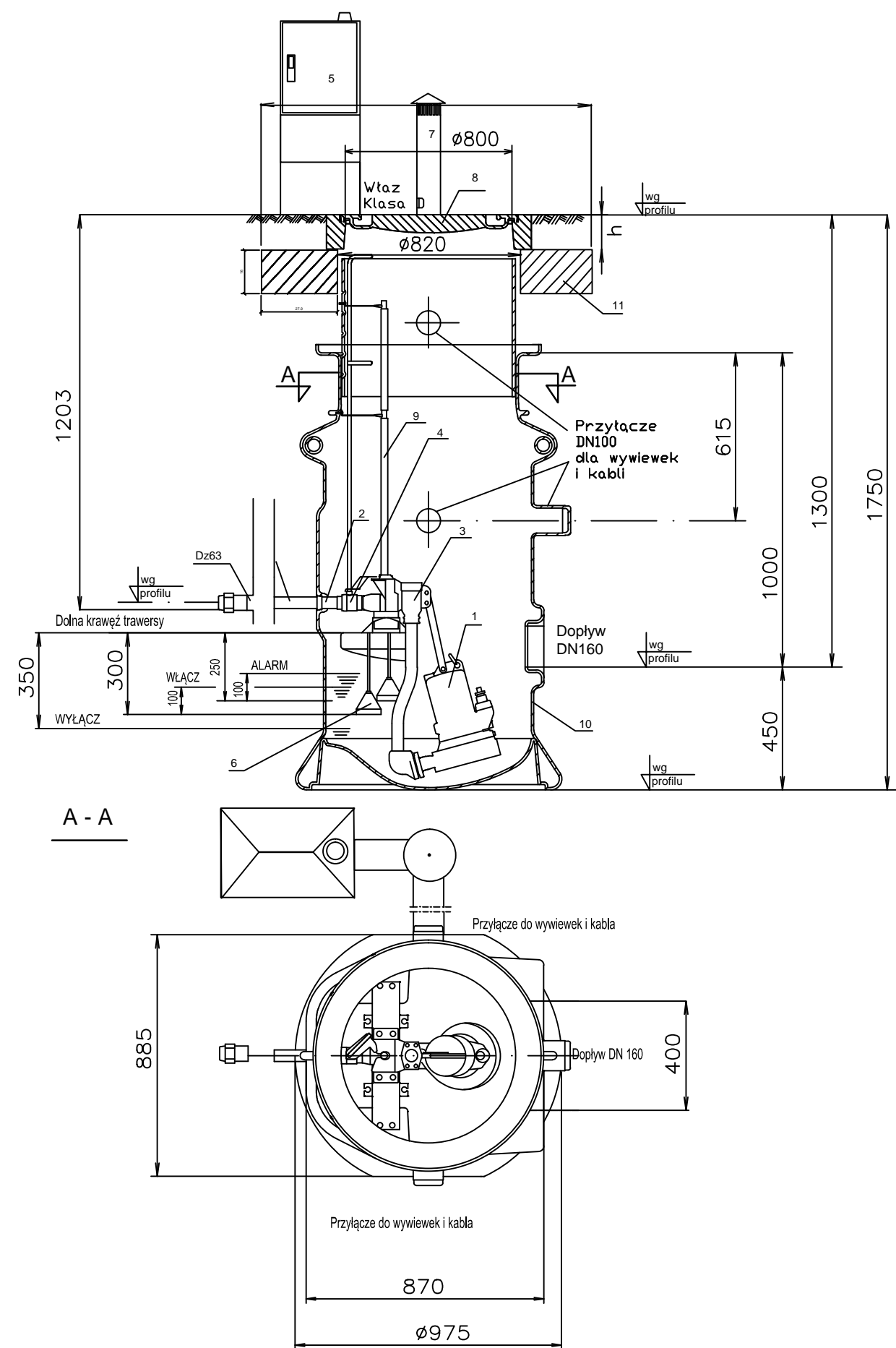


Przepompownia przydomowa



WYPOSAŻENIE PRZEPOMPOWNI		
Pompa 2x	1	25/2 M
Orurowanie	2	DN 80 - stal nierdzewna kwasoodporna
Zawór zwrotny	3	Kulowy, DN 40
Zawór odcinający	4	Zasuwa DN 40
Szafa sterująca	5	-
Czujnik poziomu	6	Sonda hydrostatyczna
Wywietrzniki	7	Stal nierdzewna lub PVC
Właz przejazdowy D400	8	Żeliwo
Prowadnica pompy	9	Dwie rury stal.nierdz.kwodp.1 1/2"
Zbiornik	10	DN 800
Pierścień obciążający D900	18	Beton B45
CHARAKTERYSTYKA PRZEPOMPOWNI		
Rzędna pokrywy	Rp	
Rzędna terenu	Rt	wg. profilu
Rzędna rurociągu tłocznego	Rtł	wg. profilu
Rzędna dna wlotu kanalizacji	Rk	wg. profilu
Rzędna dna pompowni Hc	Rdp	wg. profilu
Waga	t	-
TABELA KRÓĆCÓW		
Oznac.	Przyłącze	Przeznaczenie króćca
DK	DN150	Włot ścieków
DT	DN 63	Króciec tłoczny
KW	DN 150	Kanał wywiewny
KN	DN 150	Kanał nawiewny
PK	PCV 110	Przepust kablowy
CHARAKTERYSTYKA UKŁADU POMPOWEGO		
wykonanie	-	EX
Producent pomp	Jung Pumpen	
Ilość pomp	1 szt.	
Typ pomp	UFK 25/2M	
Wydajność pompy	m3/h	18-6; punkt pracy:
Wysokość podnoszenia	m	6-31; punkt pracy:
Moc silnika P1	kW	2,1

UWAGA

Rzędne wg profilu kanalizacji

EKO-SYSTEM KALISZ JÓZEF GRYGORCEWICZ w Kaliszu ul. Rumińskiego 3 tel./fax.: 062/764-22-46, e-mail: ekosystemkalisz@o2.pl			
Stadium	Projekt budowlany		
Nazwa rysunku	Przydomowa przepompownia ścieków		
Obiekt	Olewin - kanalizacja sanitarna poza pasem drogowym dr. krajowej nr 74		
Inwestor	Gmina Wieluń		
Inwestycja	Zad. inw. nr 3 - Kanalizacja sanitarna dla wschodniej części gm. Wieluń - Olewin	Skala	01.2017
Adres obiektu	Olewin z wyłączeniem pasa drogowego dr. kraj nr 74	Data:	
Autorzy opracowania		Nr uprawnień	29
Projektant	mgr inż. Józef Grygorcewicz	644/73 Pw	
Opracował	mgr inż. Tomasz Grygorcewicz		
Sprawdzający	mgr inż. Jan Lenartowski	WPK/0248/POOS/05	