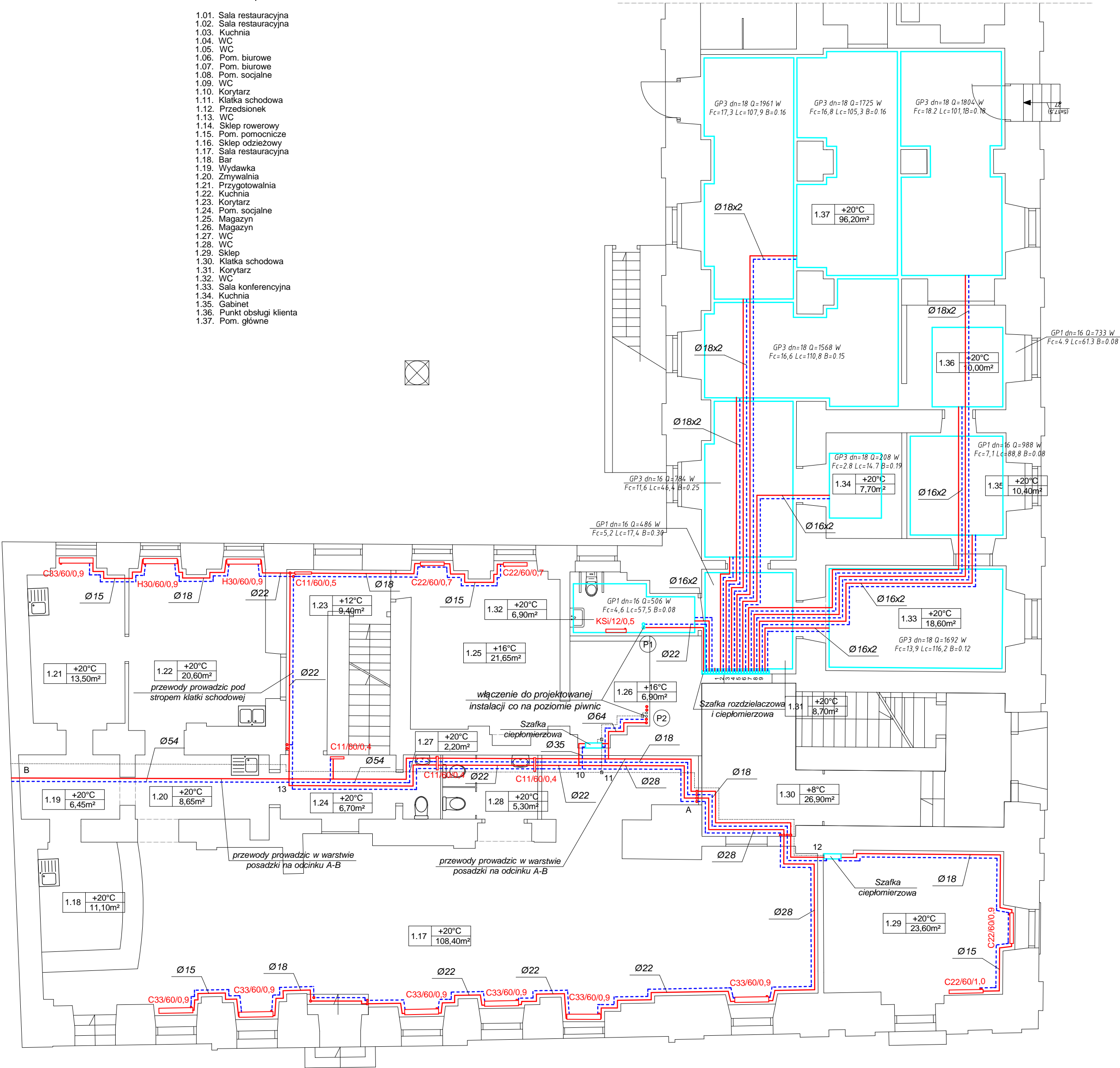


Zestawienie pomieszczeń

- 1.01. Sala restauracyjna
1.02. Sala restauracyjna
1.03. Kuchnia
1.04. WC
1.05. WC
1.06. Pom. biurowe
1.07. Pom. biurowe
1.08. Pom. socjalne
1.09. WC
1.10. Korytarz
1.11. Klatka schodowa
1.12. Przedsionek
1.13. WC
1.14. Sklep rowerowy
1.15. Pom. pomocnicze
1.16. Sklep odzieżowy
1.17. Sala restauracyjna
1.18. Bar
1.19. Wydawka
1.20. Zmywalnia
1.21. Przygotownia
1.22. Kuchnia
1.23. Korytarz
1.24. Pom. socjalne
1.25. Magazyn
1.26. Magazyn
1.27. WC
1.28. WC
1.29. Sklep
1.30. Klatka schodowa
1.31. Korytarz
1.32. WC
1.33. Sala konferencyjna
1.34. Kuchnia
1.35. Gabinet
1.36. Punkt obsługi klienta
1.37. Pom. główne



Stadium:	PROJEKT WYKONAWCZY		PRO-SANIT mgr inż. Roman Golański Głowackiego 24 98 - 300 Wieluń NIP 832 189 23 02 tel. 510 314 854 e-mail pro.sanit@wp.pl
Branża:	SANITARNA		
Temat:	WEWN. INSTALACJA CO		
Nazwa rys:	RZUT PARTERU		
Obiekt:	Budynek handlowo - usługowy		
Adres	Wieluń, ul. Królewska, Pl. Legionów 1 (dz.nr 57) gm. Wieluń		
Projektant	mgr inż. Roman Golański	OPL/0605/POOS/10	
Sprawdził			
Investor	Gmina Wieluń Pl. Kazimierza Wielkiego 1 98-300 Wieluń	SKALA 1 : 100	08.2014 S - 9