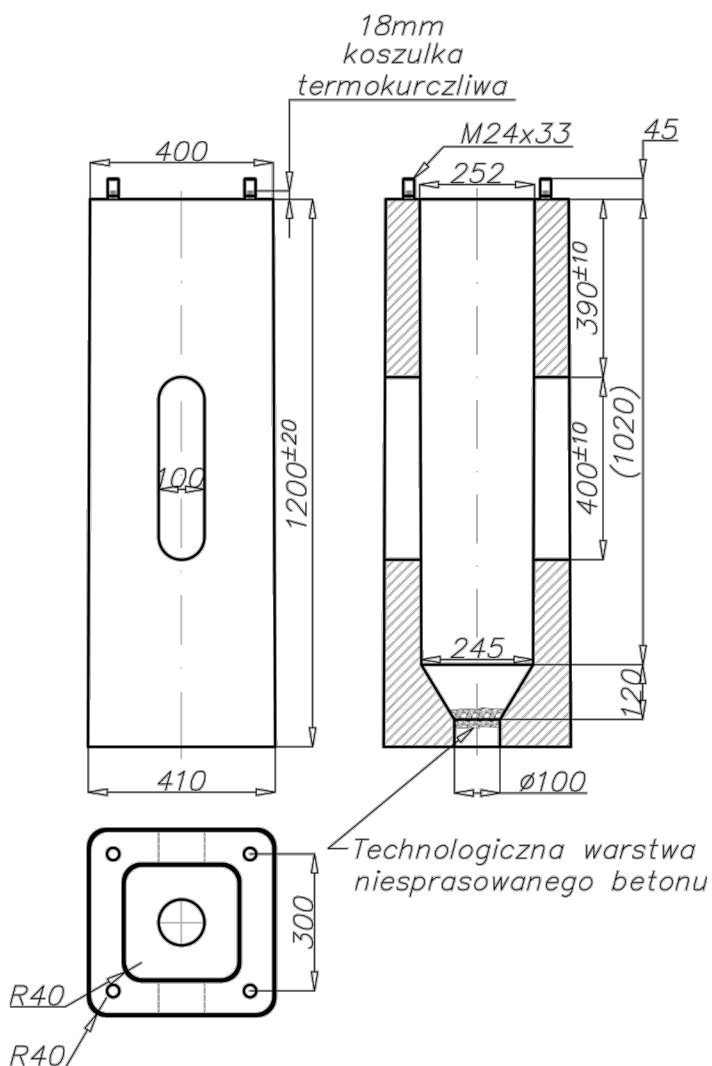
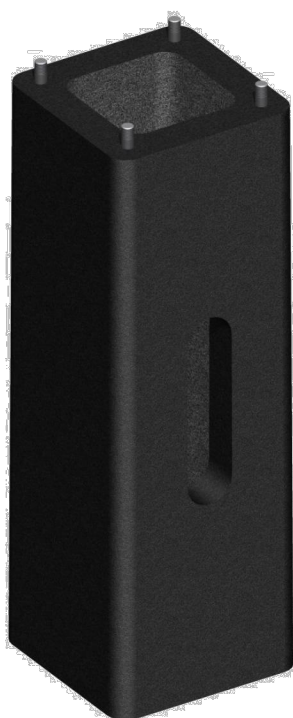


Fundament betonowy B-70



Dane techniczne

Typ fundamentu	B-70
Kod	311170
Waga [kg]*	296
Elementy łączące ocynkowane ogniowo	4012
Elementy łączące zrywalne ocynkowane ogniowo	4013
Przeznaczenie	do montażu słupów SALØ176, SALØ178K, SALØ180M

* Do celów transportowych należy uwzględnić możliwość nasiąkania betonu - wzrost wagi max do 5%

- klasa betonu wg Normy PN-EN 206 - C25/30
- końce śrubowe ocynkowane ogniowo

Adoptował:

10.2013r