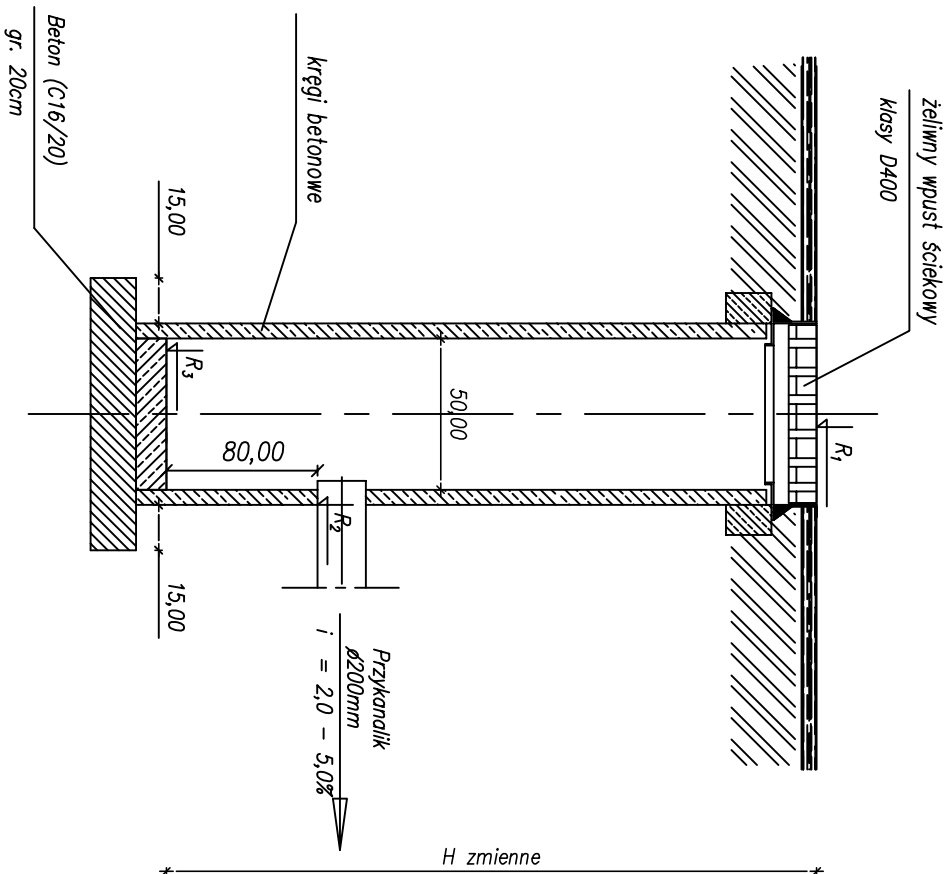
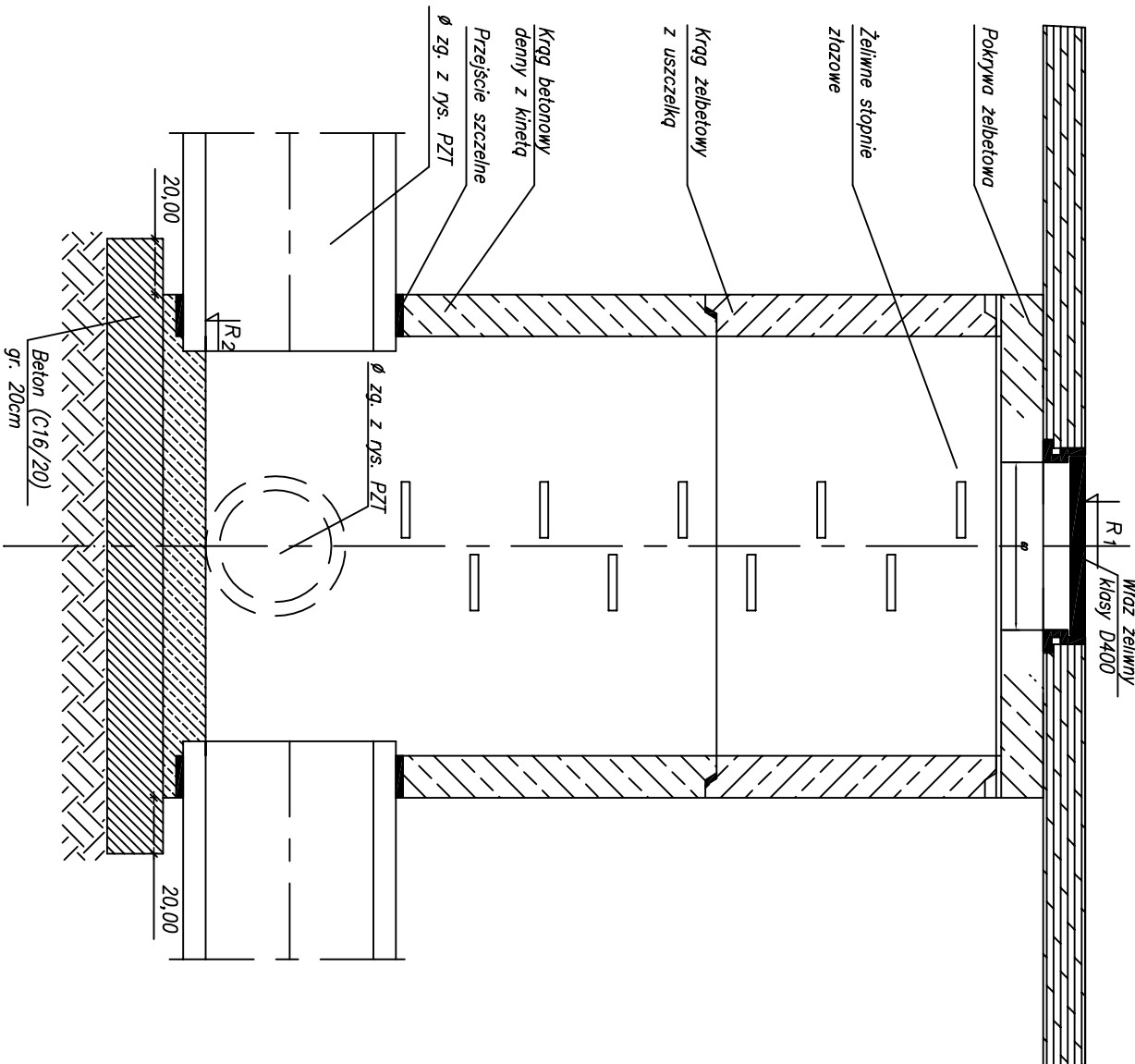


Studzienka wpust. ø500



zg.z rys.przekroju podłużnego drogi


Studnia ø1000



Uwaga:

1. Studzienkę wykonać z kręgów żelbetonowych (beton klasy min. B55) łączonych na uszczelkę gumową.
2. Przejścia przewodów przez ścianę studzienki wykonać w sposób zapewniający szczelność połączenia
3. Układ i lokalizacja wlotów i wylotów przewodów ze studni wykonać zgodnie z projektem zagosp. terenu

R – zgodnie z tabelą



FIRMA USŁUGOWA

RADIUS

os. Stare Sady 48/13

98-300 Wieluń

Stadium: projekt budowlany		BRANŻA: DROGOWA	
Adres inwestycji		Wieluń, ul. Staszica, obr.nr 8 dz.nr 169, 179	
Obiekt	Przebudowa ul. Staszica w Wieluniu wraz z budową kanalizacji deszczowej		
Inwestor	Gmina Wieluń, pl. K.Wielkiego 1, 98-300 Wieluń		
Nazwa rysunku	Studnie połączeniowe i wpusty deszczowe		
FUNKCJA	imię i nazwisko nr uprawnień, izba	podpis	
Projektant Br.Drogowa	mgr inż. TOMASZ STASIAK upr. do proj. bez ogr. w spec. drogowej upr.projekt. LOD/0872/P00D/08		
Opracował:	mgr inż. AGNIESZKA STASIAK		
Skala	---	Data oprac.	08.2016
		Nr rysunku	D4