

STROPODACH NAD ZAPLECZEM - skala 1:50

WYKAZ STALI ZBRUJENIOWEJ STROPODACHU

Elem.	Ilość			Dł.	Długość ogółem
	w elem.	elem.	ogółem		
-	szkl.	szkl.	m	S10S-b	#12
1	19	1	19	8,33	156,27
2	19	1	19	7,12	135,28
3	19	1	19	6,20	117,80
4	19	1	19	6,96	132,24
5	19	1	19	6,40	121,60
6	19	1	19	5,84	110,96
7	19	1	19	5,54	105,26
8	19	1	19	5,50	104,50
9	19	1	19	4,38	83,22
10	87	1	87	1,87	162,69
11	101	1	101	1,28	129,28
12	86	1	86	4,82	414,52
13	61	1	61	4,52	275,72
14	9	1	9	2,35	21,15
15	9	1	9	1,80	16,20
16	9	1	9	1,55	13,95
17	9	1	9	1,85	16,65
18	4	1	4	8,50	34,00
19	4	1	4	4,43	17,72
20	14	1	14	1,60	22,40
21	7	1	7	2,20	15,40
22	4	1	4	5,77	23,08
23	12	1	12	6,00	72,00
24	90	1	90	1,22	109,80
DŁUGOŚĆ RAZEM [m]:				1086,79	1326,90
MASA 1 mb [kg/m]:				0,222	0,888
MASA RAZEM [kg]:				241,27	1178,29
SUMA [kg]:					1419,55

Płyta stropodachu nad zapleczem	
Nr 11 - 101#12-S10S-b co 130 mm l=1280	Nr 21 - 7#12-S10S-b co 200 mm l=2200
Nr 10 - 87#12-34GS co 240 mm l=1866	Nr 12 - 86#12-S10S-b co 250 mm l=4820 (pręty rozdzielcze)
Nr 13 - 61#12-S10S-b co 250 mm l=4520 (pręty rozdzielcze)	

Wieniec W3  
30/22 cm

25 32

15 8

3,5 3,5

3,5 3,5

25 25

3,5 3,5

25 25

80 80

600 600

5051 5051

281 281

2,820 2,820

+2,820

Wieniec W3  
30/22 cm

25 32

15 8

3,5 3,5

3,5 3,5

25 25

3,5 3,5

25 25

80 80

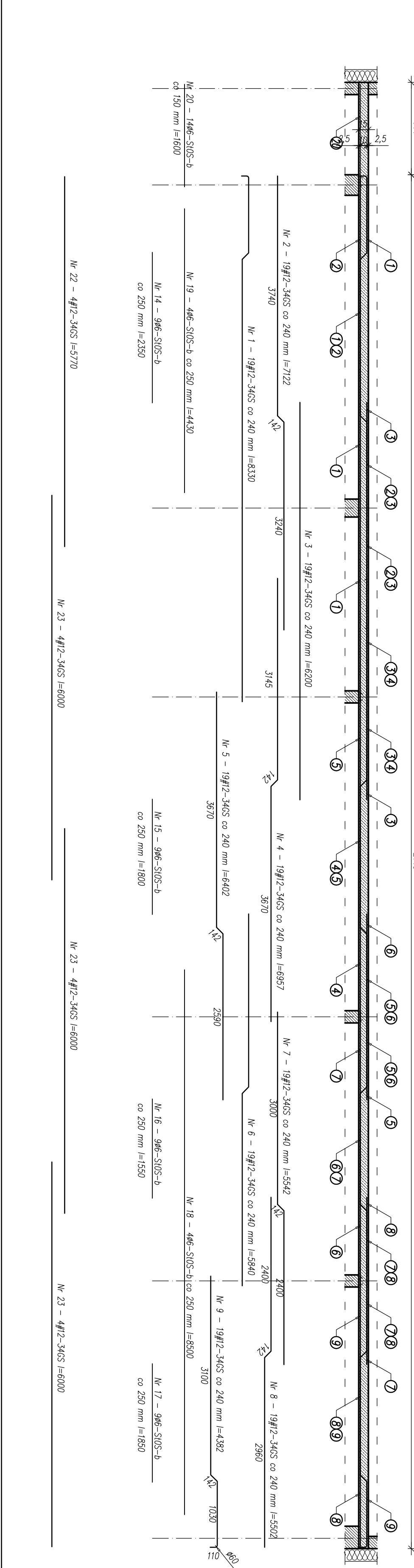
600 600

5051 5051

281 281

2,820 2,820

+2,820



MATERIAŁ:	
BETON	C16/20 (B20)
STAL	AIII - 34GS; A0 - S10S-b
FU "AL-PRO"	
mgr inż. Aleksandra Gargol-Morawiak	
98-300 Wieluń os. Bugaj 4/8 tel. 605 427 363	
Nazwa inwestycji: Rozbudowa, nadbudowa i przebudowa budynku remizy OSP w Dobrowie w ramach zadania p.n. Rozbudowa remizy OSP w Dobrowie	
Adres inwestycji: Dobrowa, dz. nr ewid. 600/1 i 600/2, gmn. Wieluń	
Inwestor: Gmina Wieluń, Pl. K. Wielkiego 1, 98-300 Wieluń	
adres zmn.	
Nazwa rysunku: STROPODACH NAD ZAPLECZEM	
mgr inż. Artur Grlika	
Projektant:	
Ilość: 100/20/06/14	
Ilość: 100/20/06/14	
mgr inż. Aleksandra Gargol-Morawiak	
Opracowanie:	
Skala 1:50	
Data oprac. 02.2016	
Tom 1	
Nr rys. KW4/1	