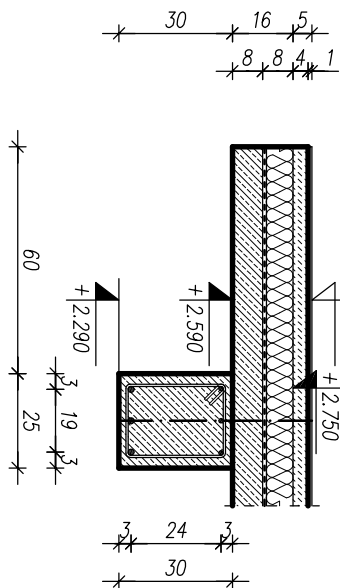
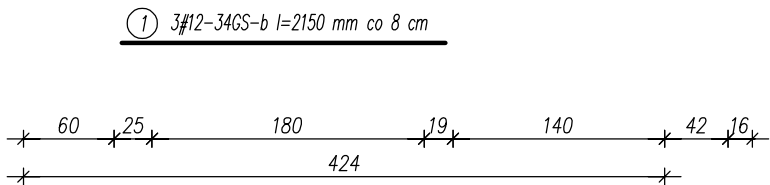
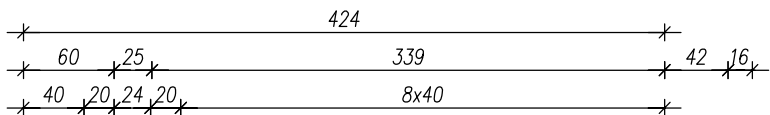
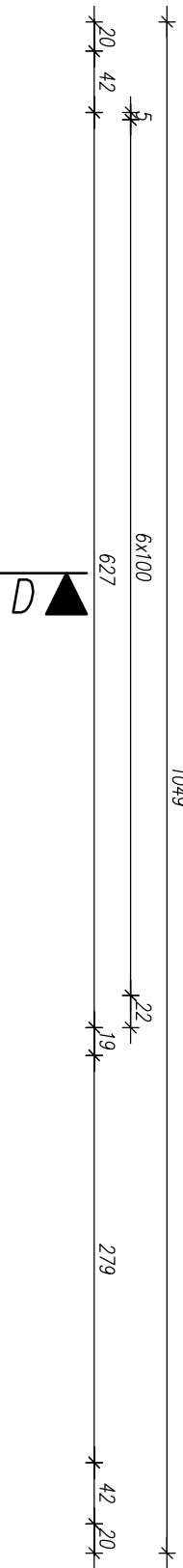


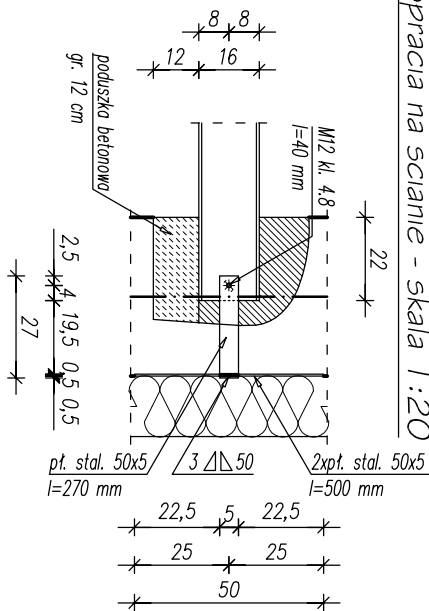
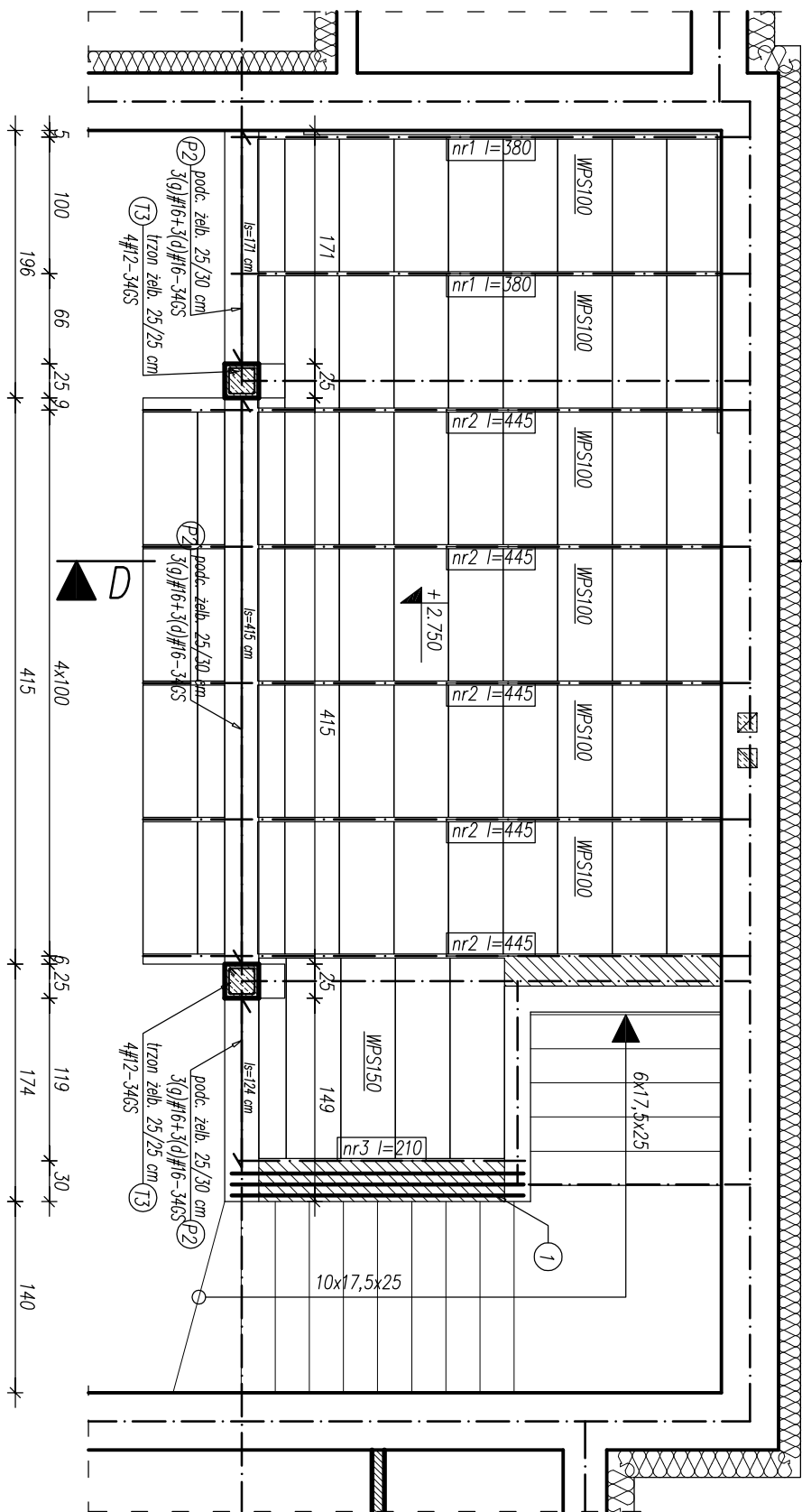
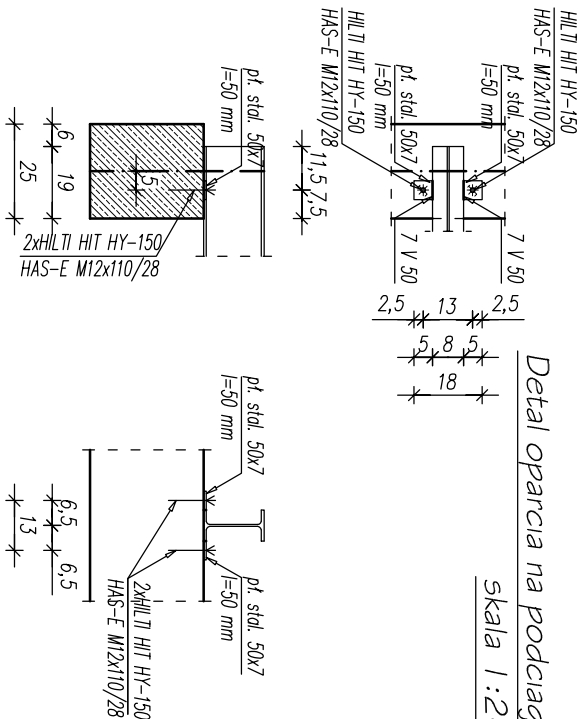
Przekrój D-D - skala 1:20



RZUT STROPU MPS - skala 1:50



Detail oparcia na podciagu  
skala 1:20



WYKAZ PREF. PŁYT STROPOWYCH

stop WPS na belkach stalowych		
oznaczenie	dt. modularna [cm]	ilość [szt.]
WPS 100	97	57
WPS 150	147	5

## WYKAZ STALI ZBROJENIOWEJ

Element	Nr.	Ilość			Dł.	Długość ogółem		
		w elem.	elem.	ogółem		StOS-b	3ACS	#16
-	-	szł.	szł.	szł.	m	ø6	#12	#16
strop	1	3	1	3	2,15		6,45	
	2	11	1	11	0,40			
DŁUGOŚĆ RAZEM [m]:						4,40	6,45	
MASA 1 mb [kg/m]:						0,222	0,888	1,579
MASA RAZEM [kg]:						0,98	5,73	
SUMA [kg]:						7		

## WYKAZ STALI PROFILOWEJ

[illegible]

UWAGI:

- 1 Pyły wypełniające w strefach poza przedbalkowanymi płytami WPS wykonować jako monolityczne z betonu klasy C16/20 (B20) o gr. 10 cm.
- 2 Opracie belek na podciągach w strefach przy ścianach i słupach realizować za pomocą pojedynczego mocowania z kotwą HLL II.

FU "AL-PRO"		98-300 Wieluń os. Bugaj 4/8 tel. 605 427 363					
mgr inż. Aleksandra Gargol-Morawiak							
Nazwa inwestycji	Rozbudowa, nadbudowa i przebudowa budynku remizy OSP w Dąbrowie w ramach zadania p.n. "Rozbudowa remizy OSP w Dąbrowie"						
Adres inwestycji	Dąbrowa, dz. nr ewid. 600/1 i 600/2, gm. Wieluń						
Inwestor	Gmina Wieluń, Pl. K. Wielkiego 1, 98-300 Wieluń						
adres zom.							
Nazwa rysunku:	RZUT STROPU GALERII						
Projektant:	mgr inż. Artur Grnioka						
(brezta konstruktoryj)	uprawnienie: L00/2372/P/MK/14 zdec. L00/PO/0185/14						
Opracowanie:	mgr inż. Aleksandra Gargol-Morawiak						
Skala	1:50	Data oprac.	02.2016	Tom	I	Nr rys.	K3/1