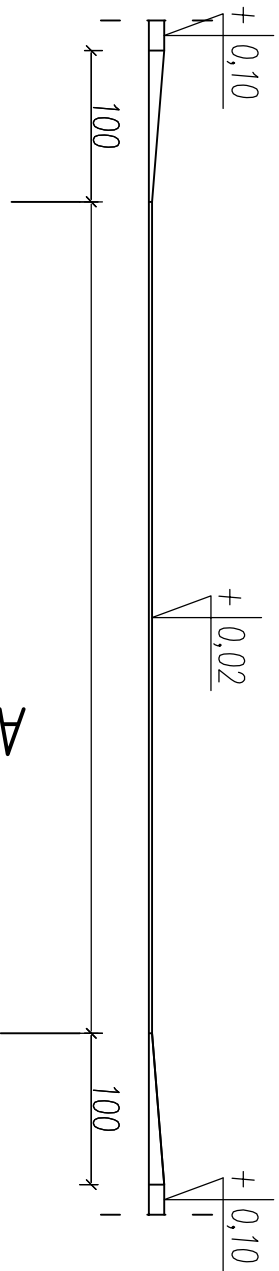
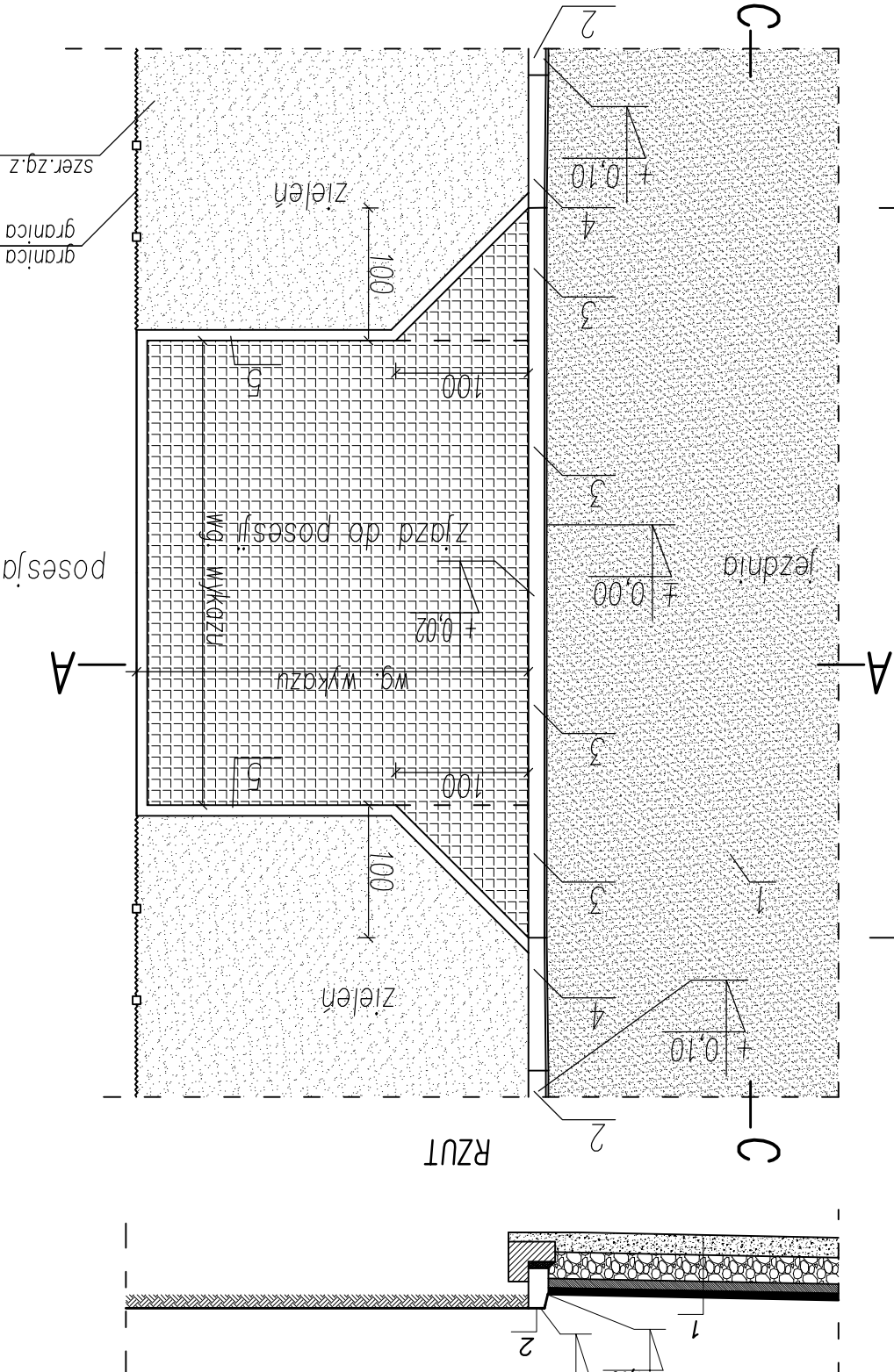
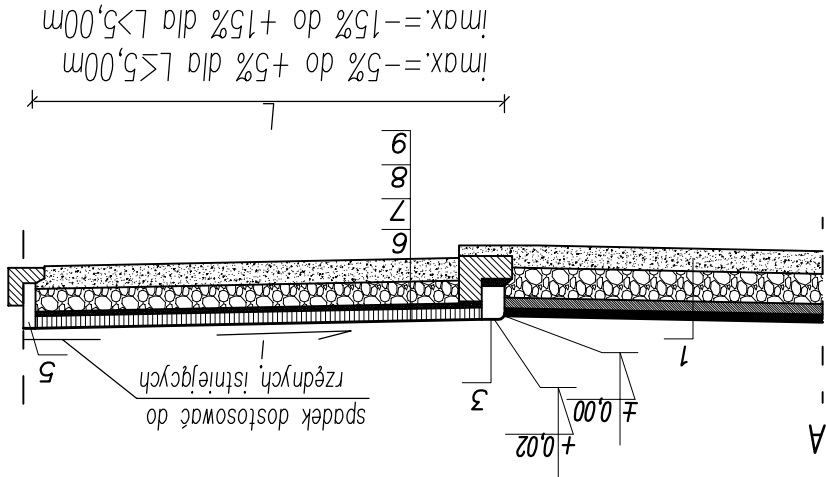


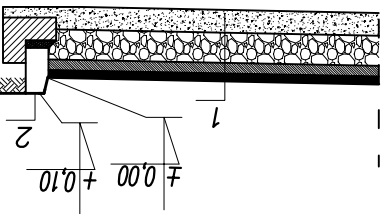
WIDOK C-C



PRZESZKÓŁ A-A



PRZESZKÓŁ B-B



1. Projekt, konstrukcja jezdni drogi
2. Krawężnik betonowy 15x30x100 na ławie betonowej z oporem beton C12/15(B-15)
3. Krawężnik betonowy wjazdowy 15x22x100 na ławie betonowej z oporem-beton ławy C12/15(B-15)
4. Krawężnik bet.skośny 15x22/30x100 na ławie betonowej z oporem-beton ławy C12/15(B-15)
5. Obrzeże betonowe 8x30x100 na podsypce cementów-piaskowej 1:4 gr. 10cm
6. Kostka brukowa betonowa gr. 8cm
7. Podsypka cementowo-piaskowa 1:4 gr 3cm
8. Kruszywo łamane stłb. mech. gr.15cm wg. PN-S-06102
9. Grunt stabilizowany cementem gr. 15cm Rm=2.5MPa wg. PN-S-96012

PRACOWNIA PROJEKTOWA		ul. Św. Barbary 26, 98-300 Wieluń		tel./fax 43/8439341 tel. 506151165 tel. 506151166	
Stadium: projekt budowlany		BRANŻA: DROGOWA			
Adres inwestycji		ul. Długa, ul. Ogrodowa, Ruda gm. Wieluń			
Obiekt		Przebudowa drogi gminnej-ul. Ogrodowa, ul. Długa w Rudzie wraz z zjazdami i odwodnieniem			
Inwestor		Gmina Wieluń, pl. Kazimierza Wielkiego 1, 98-300 Wieluń			
Nazwa rysunku		ZJAZD INDYWIDUALNY			
FUNKCJA		Imię i nazwisko nr uprawnień, izba		podpis	
Projektant Br.Drogowa		mgr inż. ADAM MORAWIAK upr. do proj. bez ogr. w spec. drogowej upr.projekt. LOD/0871/P000/08 izba LOD/BD/8425/08			
Sprawdzający Br.Drogowa		mgr inż. TOMASZ STASIAK upr. do proj. bez ogr. w spec. drogowej upr.projekt. LOD/0872/P000/08 izba LOD/BD/8424/08			
Opracował:		mgr inż. Aleksandra Gągał-Morawiak			
Skala		1:50		Data opracowania	
		10.2014		Nr rysunku	
				D4/2	