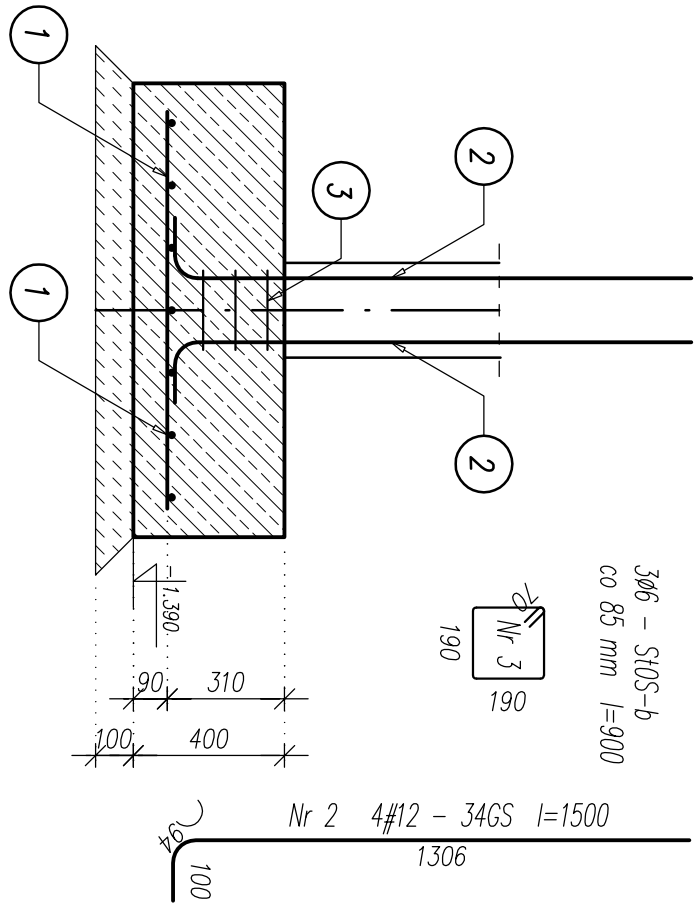
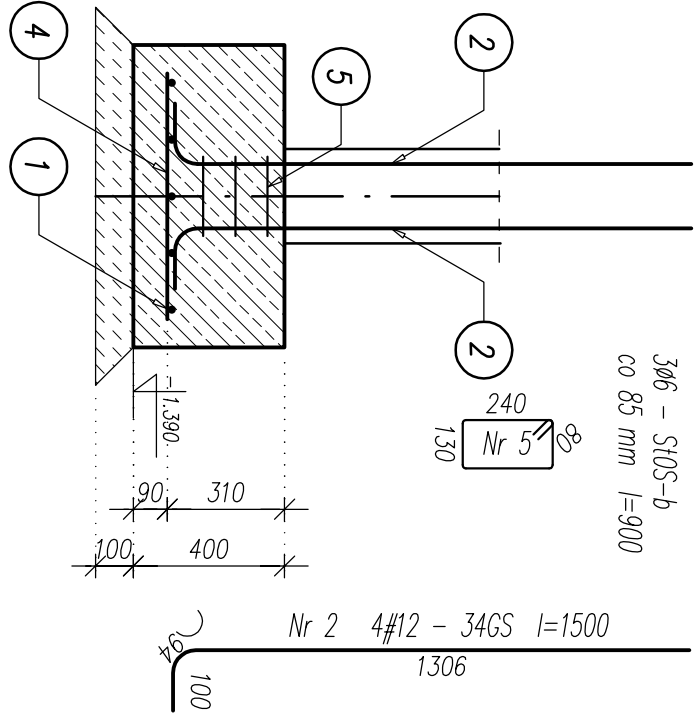


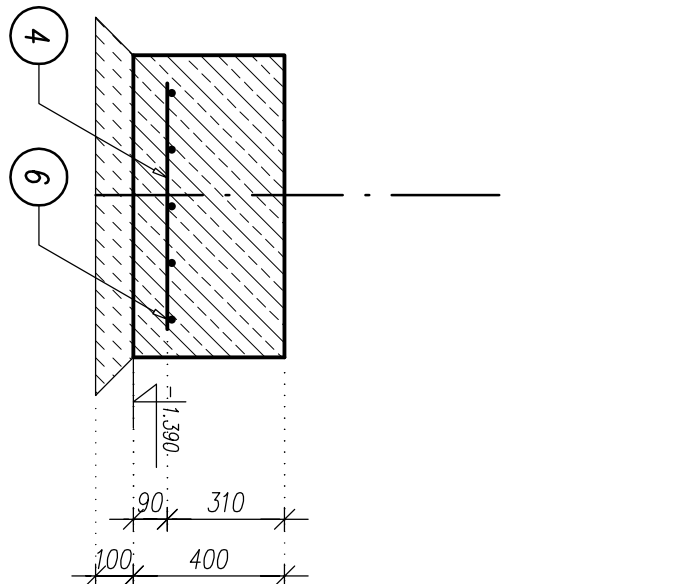
STOPA FUND. "F1" – szt. 3



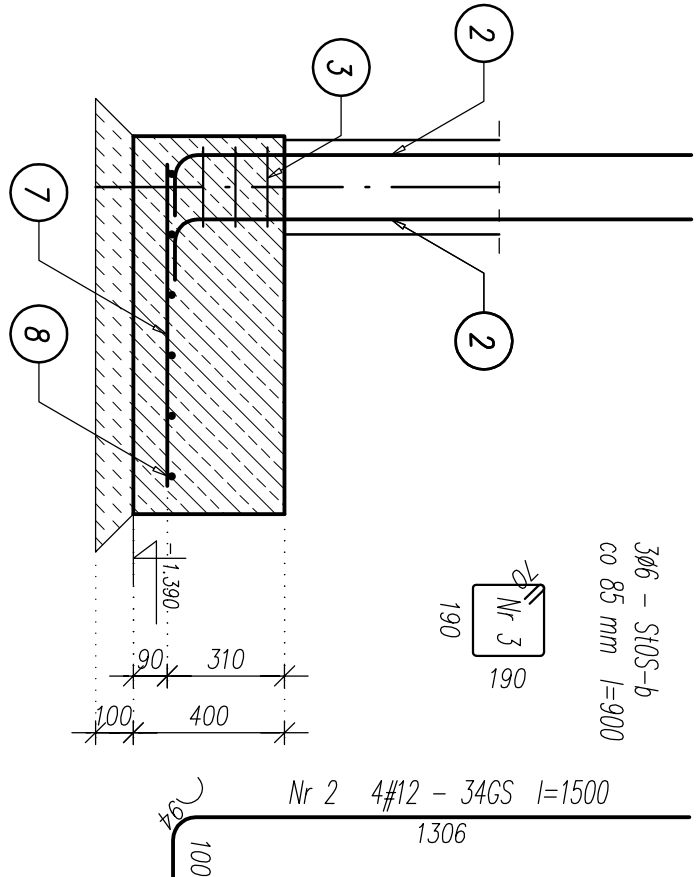
STOPA FUND. "F2" – szt. 1



STOPA FUND. "F3" – szt. 2

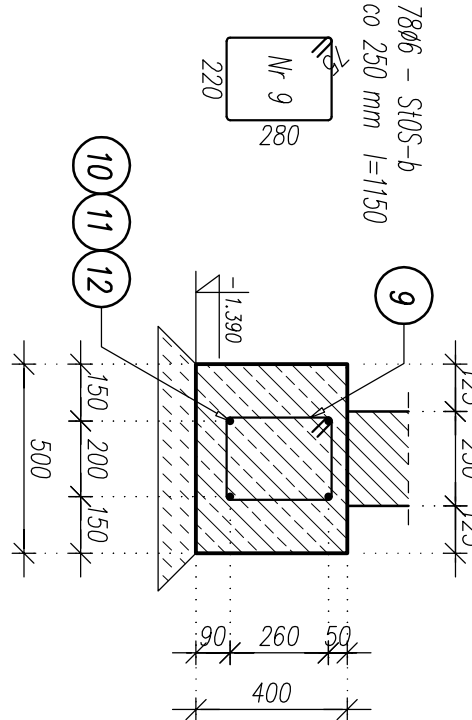


STOPA FUND. "F4" – szt. 2



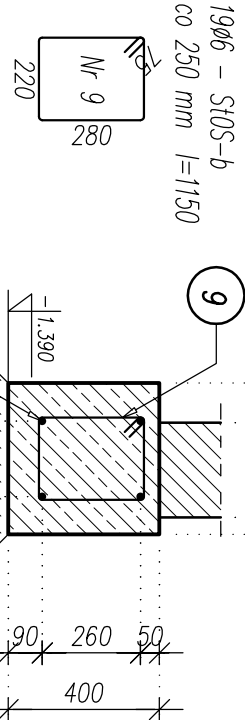
ŁAWA FUND. "Ł1" – 0.50x0.40 m

$L=2 \times 4.18 + 1.75 + 1.23 + 4.73 + 1.28 = 17.35 \text{ m}$



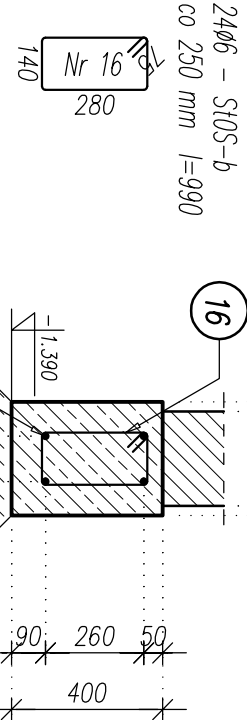
ŁAWA FUND. "Ł2" – 0.40x0.40 m

$L=1.78 + 1.01 + 2.16 = 4.95 \text{ m}$



ŁAWA FUND. "Ł3" – 0.30x0.40 m

$L=0.74 + 1.07 + 1.11 = 2.92 \text{ m}$



WYKAZ STALI ZBROJENIOWEJ FUNDAMENTÓW

Element		Ilość		Dł.		Długość ogółem	
Nr.	w elem.	elem.	ogółem	m	S10S-b #6	AIII-34GS #12	#16
-	szt.	szt.	szt.	m			
1	14	3	42	1,05		44,10	
2	4	3	12	1,50		18,00	
3	3	3	9	0,90		8,10	
stopa F1							
1	5	1	5	1,05		5,25	
2	4	1	4	1,50		6,00	
4	7	1	7	0,65		4,55	
stopa F2							
5	3	1	3	0,90	2,70		
4	3	2	6	0,65	3,90		
stopa F3							
6	5	2	10	0,35	3,50		
stopa F4							
2	4	2	8	1,50		12,00	
3	3	2	6	0,90	5,40		
7	4	2	8	0,85		6,80	
8	6	2	12	0,45		5,40	
9	78	1	78	1,15	89,70		
10	4	1	4	6,40	25,60		
11	12	1	12	4,00	48,00		
12	4	1	4	2,50	10,00		
19	19	1	19	1,15	21,85		
13	4	1	4	3,20	12,80		
14	4	1	4	2,90	11,60		
15	4	1	4	2,10	8,40		
16	24	1	24	0,99	23,76		
17	8	1	8	2,20	17,60		
18	4	1	4	1,90	7,60		
19	4	1	4	1,50	6,00		
ŁAWA Ł3							
1	4	1	4	1,50	151,51	257,10	
ŁAWA Ł2							
1	4	1	4	2,90	0,222	0,888	1,579
ŁAWA Ł1							
1	8	1	8	2,20	33,64	228,30	
ŁAWA ŁAWY							
SUMA [kg]					261,94		

MATERIAŁ:	
BETON	C16/20 (B20)
STAL	AIII – 34GS; A0 – S10S-b
FU "AL-PRO"	
mgr inż. Aleksandra Gągał-Morawiak	
os. Bugaj 4/8	
tel. 605 427 363	
Nazwa inwestycji	
Rozbudowa, nadbudowa i przebudowa budynku remizy OSP w Dobrowie	
w ramach zadania p.n. Rozbudowa remizy OSP w Dobrowie	
Adres inwestycji	
Dąbrowa, dz. nr ewid. 600/1 i 600/2, gm. Wieluń	
Inwestor	
Gmina Wieluń, Pl. K. Wielkiego 1, 98-300 Wieluń	
adres zmn.	
Nazwa rysunku	
STOPY I ŁAWY FUNDAMENTOWE	
mgr inż. Artur Gniłko	
Projektant:	
uprawnienie: 0002327/PMK/14	
data: 03/09/2016 r.	
Opracowanie:	
mgr inż. Aleksandra Gągał-Morawiak	
Skala	
1:20	
Data oprac.	
02.2016	
Tom	
I	
Nr rys.	
KWI/1	