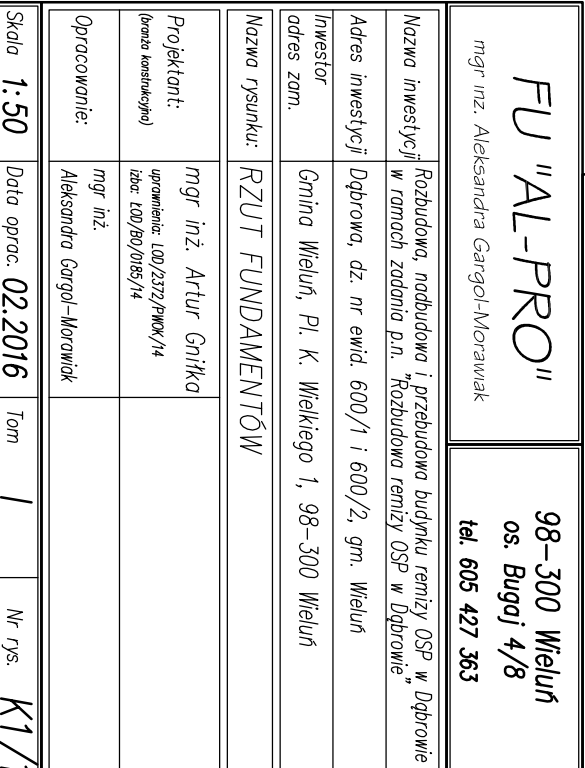


LEGENDA:	
	elementy do wyburzenia
	ściany istniejące
	ściany murowane proj.



MATERIAL:	
BETON	C16/20 (B20)
STAL	AIII - 34GS, A0 - S05-b

- 1) Właściwości
Pole powierzchni fundamentalnej należy przyjąć, min. 100 m² i podać nie łańciz i nie wagi! w skrajnych krajach fundamentalnych
- 2) Podać datę i stopień fundamentalnej należy podać tylko fundamenty
- 3) Stopy fundamentalne w układzie z blozkiem M4
(S2002,4424202) – błąd klasy 0152 (5) (6)5, nie zaprzec
- 4) Stopy oraz trzy fundamentalne – zalecane są kombinacje pole powierzchni blizniczo-pole powierzchni gr. 2 mm (24).
Stylę całkowitą zalecane od zamierz. masę pomiarowo – cenowitą! 1000 kg, gr. 2 mm. Nożycę podług należy zalecane! przy użyciu narzędzi
- 5) Stopy fundamentalne zamierz. zamierz. liczenie stylę powierzchni całkowitej, 1000 kg, gr. 2 mm. Nożycę podług należy zalecane! przy użyciu narzędzi
- 6) Stopy fundamentalne – zalecane są kombinacje stylę powierzchni całkowitej, 1000 kg, gr. 2 mm. Nożycę podług należy zalecane! przy użyciu narzędzi
- 7) Stopy fundamentalne – zalecane są kombinacje stylę powierzchni całkowitej, 1000 kg, gr. 2 mm. Nożycę podług należy zalecane! przy użyciu narzędzi
- 8) Stopy fundamentalne – zalecane są kombinacje stylę powierzchni całkowitej, 1000 kg, gr. 2 mm. Nożycę podług należy zalecane! przy użyciu narzędzi
- 9) Stopy fundamentalne – zalecane są kombinacje stylę powierzchni całkowitej, 1000 kg, gr. 2 mm. Nożycę podług należy zalecane! przy użyciu narzędzi
- 10) Stopy fundamentalne – zalecane są kombinacje stylę powierzchni całkowitej, 1000 kg, gr. 2 mm. Nożycę podług należy zalecane! przy użyciu narzędzi