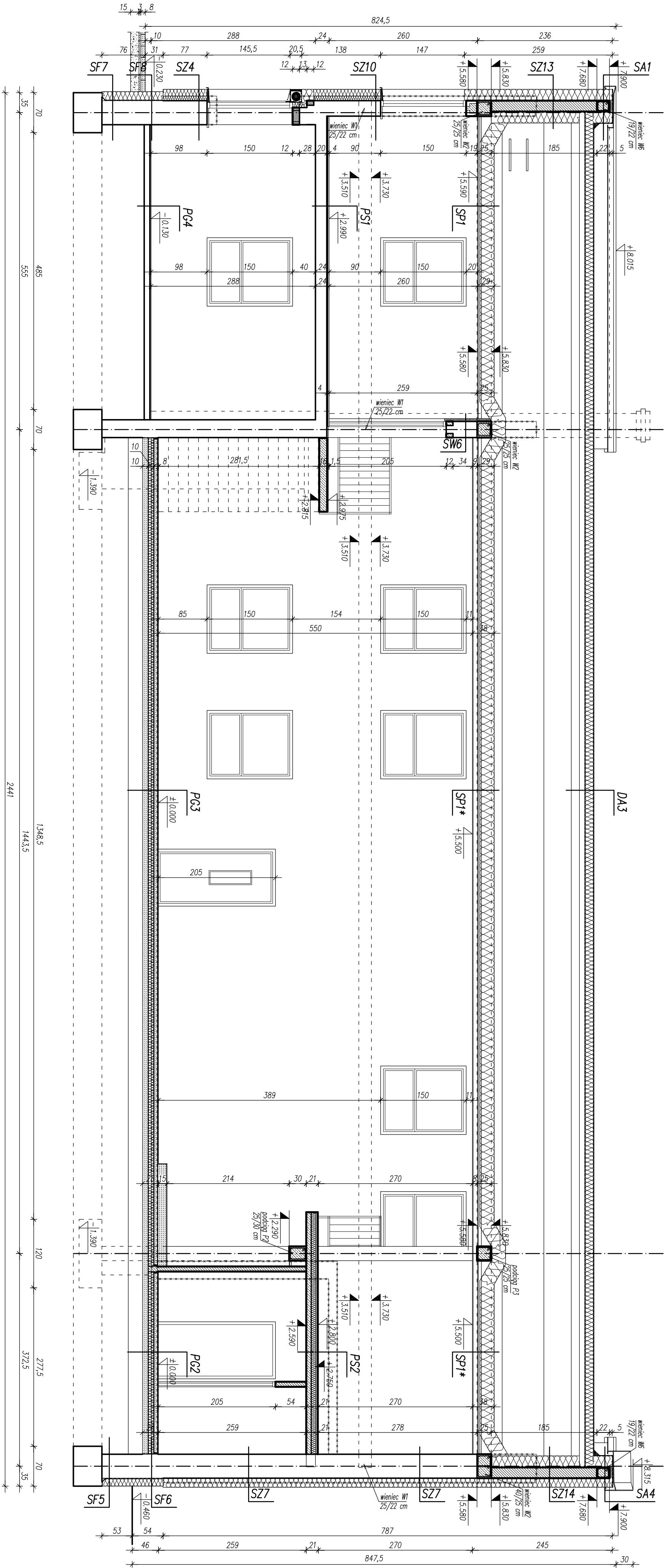


PRZEKRÓJ D-D - skala 1:50



LEGENDA:	
	elementy do wyburzenia
	ściany istniejące
	ściany murowane proj.
	ściany szkieletowe proj.

- UWAGI:
- Pozostawienie fundamentów należy przyjąć min. 1,00 m p.p. oraz nie niż i nie wyż od istniejących ław fundamentowych.
  - Pod ławami i słupami fundamentowymi wykonać podkady bet. C8/10 (B10) o gr. 10 cm.
  - Ściany fundamentowe wykonać z bloczków M4 (250x240x120) z betonu klasy C12/15 (B15) na zaprawie cem. 1:3.
  - Ściany oraz ławy fundamentowe izolować przeciwwilgociowo powłokami bitumiczno-poliuretanowymi gr. 2 mm (2x). Strefę cokołową izolować od zewnątrz masami poliuretanowymi - cementowymi. Typu flex gr. 2 mm. Na izolację poziomą należy zastosować papę termozgrzewalną.
  - Podłogę posadowić na żwirze (istniejącą i projektowaną) pod posadzkami należy zgłębić do stopnia Is=0,98. Pod podłogą na gruncie należy usunąć zalegające grunty nospawne oraz glebę.
  - Przeźwrotność dachów należy wyliczyć. Wzrost przekroju wentylacyjnego przy okapie musi stanowić 0,2 % przynależnej powierzchni dachu, jednak nie mniej niż 200 cm<sup>2</sup> na 1 metr szerokości dachu. Przekroje wentylacyjne otworów wentylacyjnych szczeliny wentylacyjne na kalenicy lub na naczyniu dachu muszą stanowić 0,05 % powierzchni dachu (jednej połaci). W pozostałych miejscach dachu (na jego połaci) wielkość przekroju wentylacyjnego musi wynosić co najmniej 0,2 % powierzchni dachu, jednak nie mniej niż 200 cm<sup>2</sup> na 1 metr szerokości dachu.
  - Wymiary otworów drzwiowych, okiennych, bramy garażowej, a także wyłazu dachowego poddano w świetle ocieczy. Złożono również geometrię rólę okiennych podłogowych. Przed zamontowaniem powyższych elementów należy sprawdzić wymiary otworów z natury lub ewentualnie dostosować je do wymogów konkretnego Producenta.
  - Cokoł wykonać na wysokość min. 30 cm n.p.t.

FU "AL-PRO"		98-300 Wieluń os. Bugaj 4/8 tel. 605 427 363	
mgr inż. Aleksandra Gargol-Morawiak			
Nazwa inwestycji	Rozbudowa, nadbudowa i przebudowa budynku remizy OSP w Dobrowie w ramach zadania p.n. Rozbudowa remizy OSP w Dobrowie		
Adres inwestycji	Dobrowa, dz. nr ewid. 600/1 i 600/2, gm. Wieluń		
Inwestor	Gmina Wieluń, Pl. K. Wielkiego 1, 98-300 Wieluń		
adres zom.			
Nazwa rysunku:	PRZEKRÓJ D-D		
Projektant:	mgr inż. arch. Daniel Czarnuch		
(broszura architektoniczna)	upr. nr 2/R-82/1044/07 - 10-05-08		
Opracowanie:	mgr inż. Aleksandra Gargol-Morawiak		
Skala 1:50	Data oprac. 02.2016	Tom I	Nr rys. A7/1