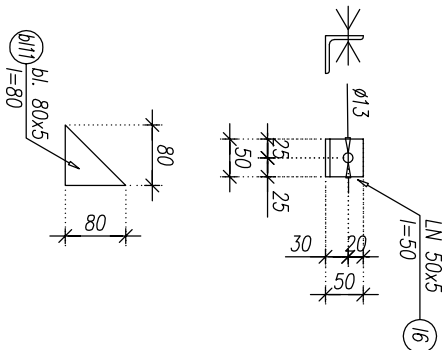
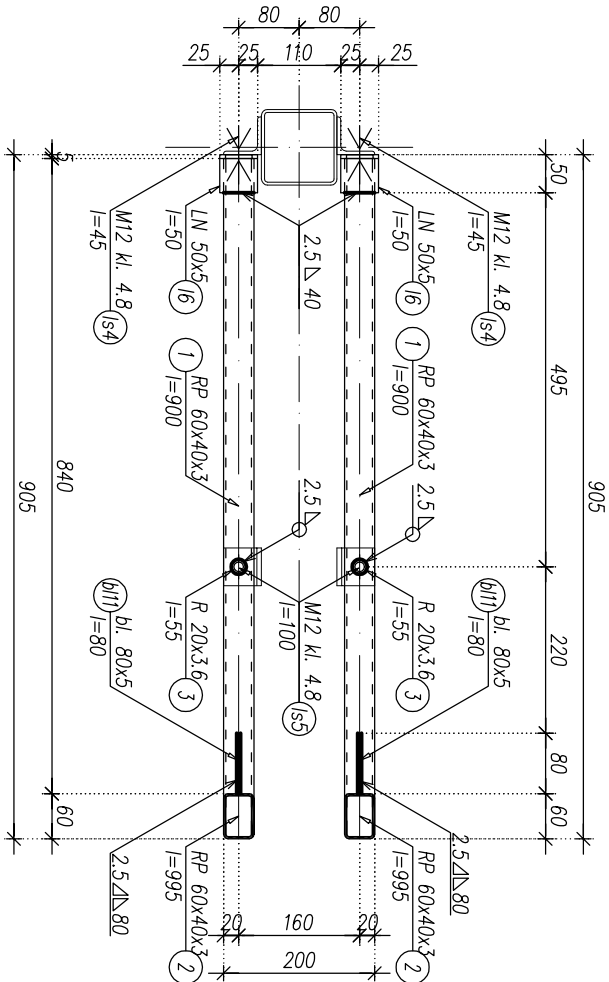
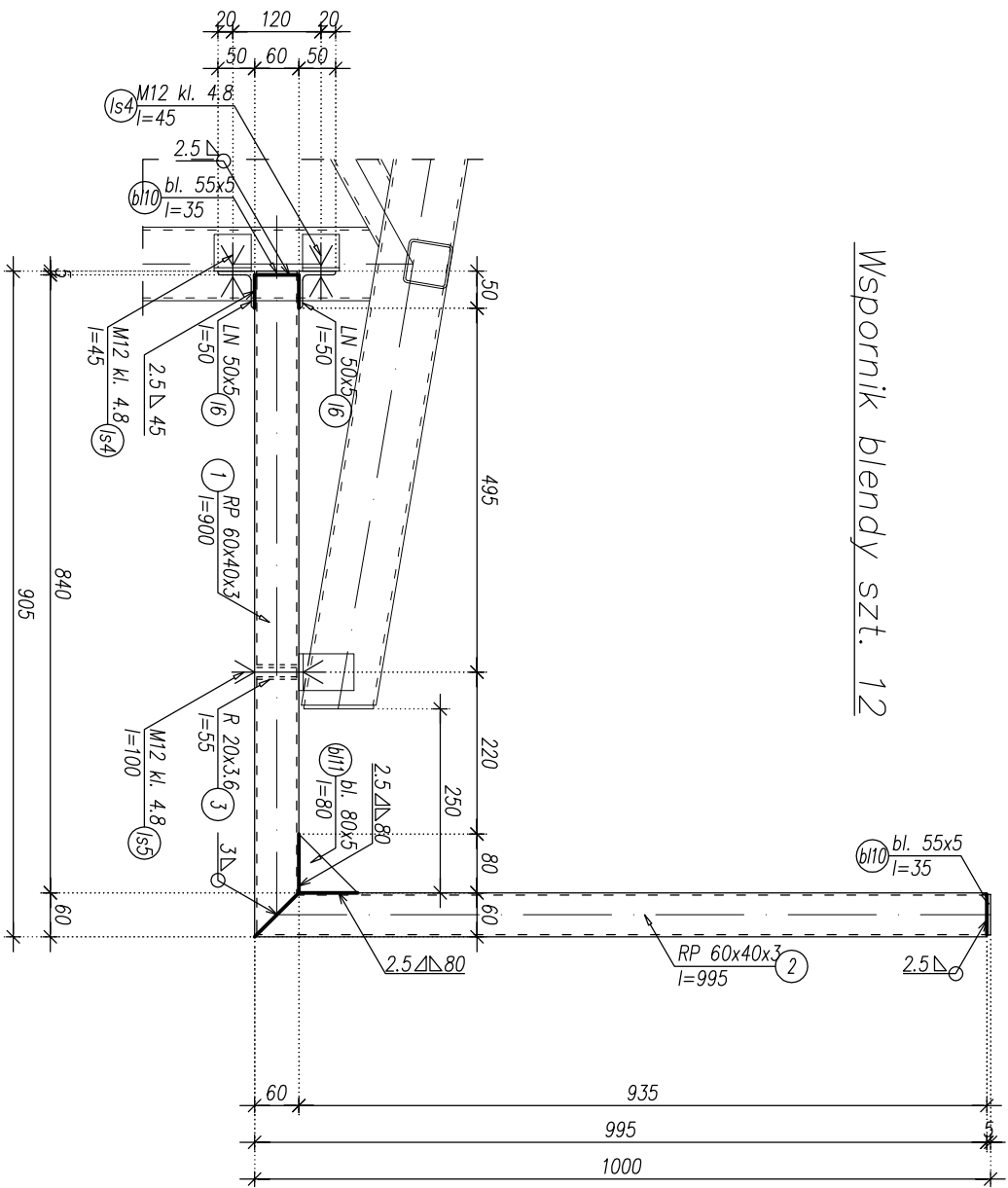


Wspornik blendy szt. 12



WYKAZ STALI Kształtownej dla wsporników

ELEMENT	NR.	PROFIL	ILOŚĆ w 1 EL.	ILOŚĆ ELEM.	ILOŚĆ SUMA	DŁ.	CIĘŻ. JEDNOST. 1 SZT.	CIĘŻ. CAŁK.	GATUNEK STAL
–	–	–	szt.	szt.	szt.	m	kg/m	kg	–
WSPORNIKI szt. 12	1	RP 60x40x3	2	14	28	0.900	4.11	3.70	103.57
	2	RP 60x40x3	2	14	28	0.995	4.11	4.09	114.50
	3	R 20x3.6	2	14	28	0.055	1.46	0.08	2.25
	16	LN 50x5	4	14	56	0.050	3.77	0.19	10.56
	b110	b1. 55x5	4	14	56	0.035	2.16	0.08	4.23
	b111	b1. 80x5	1	14	14	0.080	3.14	0.25	3.52
		SUMA:		Masa stali kształtownej: dodatek na spoiny 1.5%		238.63 kg 3.58 kg 242.21 kg			

WYKAZ ŁĄCZNIKÓW

NR.	SYMBOL	ILOŚĆ w 1 EL.	ILOŚĆ ELEM.	ILOŚĆ SUMA	DŁ.	CIĘŻ. 1000 szt.	CIĘŻ. CAŁK.
–	–	szt.	szt.	szt.	m	kg	kg
Is4	śruby M12x45–kl.4.8	4	14	56	0.045	51.27	2.97
Is5	śruby M12x100–kl.4.8	2	14	28	0.100	98.86	2.77
1	nakr. M12–kl.4	6	14	84		17.30	1.45
2	podkładki zgrubne M12	12	14	168		6.37	1.07

MATERIAŁ:

BETON	
STAL	AIII – 34GS; A0 – St0S–b
	St3S (S235JR)
ELEKTRODY	EA 146 zastępczo ER 146 lub EB 146

FLU "AL-PRO"

mgr inż. Aleksandra Gargol-Morawiak

98–300 Wieluń
os. Bugaj 4/8
tel. 605 427 363

Nazwa inwestycji	Rozbudowa, nadbudowa i przebudowa budynku remizy OSP w Dąbrowie w ramach zadania p.n. "Rozbudowa remizy OSP w Dąbrowie"
Adres inwestycji	Dąbrowa, dz. nr ewid. 600/1 i 600/2, gm. Wieluń
Inwestor	Gmina Wieluń, Pl. K. Wielkiego 1, 98–300 Wieluń
adres zam.	
Nazwa rysunku:	WSPORNIK BLENDY DACHU GŁÓWNEGO

Projektant:	mgr inż. Artur Gnifka
(przezn. konstrukcyjno)	uprzednio: L00/2372/PWK/14 zdec. L00/80/0185/14
Opracowanie:	mgr inż. Aleksandra Gargol-Morawiak