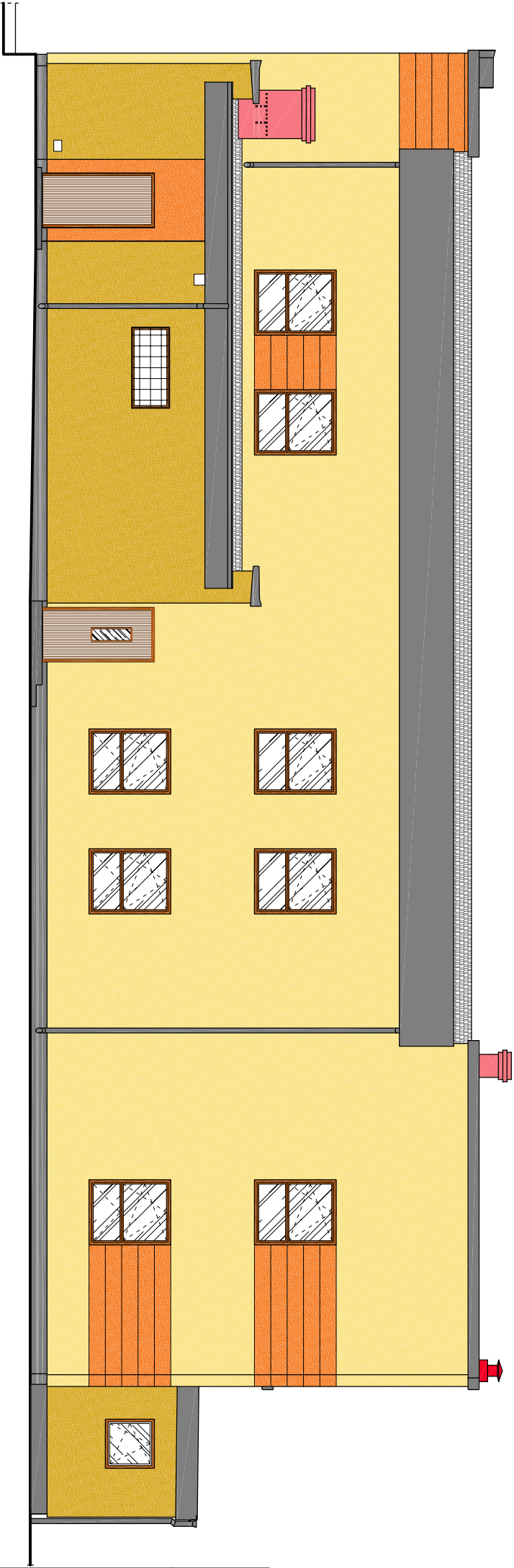




ELEWACJA FRONTOWA



ELEWACJA TYLNA

mgr inż. Aleksandra Gargol-Morawiak		98-300 Wieluń os. Bugaj 4/8 tel. 605 427 363	
FU "AL-PRO"			
Nazwa inwestycji	Rozbudowa, nadbudowa i przebudowa budynku remizy OSP w Dąbrowie w ramach zadania p.n. "Rozbudowa remizy OSP w Dąbrowie"		
Adres inwestycji	Dąbrowa, dz. nr ewid. 600/1 i 600/2, gm. Wieluń		
Inwestor adres zam.	Gmina Wieluń, Pl. K. Wielkiego 1, 98-300 Wieluń		
Nazwa rysunku:	PRZKŁADOWA KOLORYSTYKA ELEWACJI		
Projektant: (baza architektoniczna)	mgr inż. arch. Daniel Czarnuch upr. nr 2/A-82/2004/07 – LO-0548		
Opracowanie:	mgr inż. Aleksandra Gargol-Morawiak		
Skala	1:50	Data oprac.	02.2016
		Tom	I
		Nr rys.	A13/1