

**UCHWAŁA Nr XIV/161/15**  
**RADY MIEJSKIEJ W WIELUNIU**

z dnia 27 października 2015 roku

**w sprawie przystąpienia do sporządzenia miejscowego planu zagospodarowania  
przestrzennego dla wybranych terenów w obszarze miasta Wielunia, przy ulicach:  
Sieradzkiej, Jagielly, Fabrycznej i Ciepłowniczej**

Na podstawie art. 18 ust. 2 pkt 5 ustawy z dnia 8 marca 1990 r. o samorządzie gminnym (tekst jednolity Dz. U. z 2015 r. poz. 1515) oraz art. 27 w związku z art. 14 ust. 1 i ust. 2 ustawy z dnia 27 marca 2003 r. o planowaniu i zagospodarowaniu przestrzennym (tekst jednolity Dz. U. z 2015 r. poz. 199, 443, 774, 1265, 1434) uchwala się, co następuje:

§ 1. Przystępuje się do sporządzenia miejscowego planu zagospodarowania przestrzennego dla wybranych terenów w obszarze miasta Wielunia, przy ulicach: Sieradzkiej, Jagielly, Fabrycznej i Ciepłowniczej, którego granice określa załącznik graficzny do niniejszej uchwały i który objęty jest:


- 1) miejscowym planem zagospodarowania przestrzennego miasta Wielunia zatwierdzonym uchwałą Nr IX/93/11 Rady Miejskiej w Wieluniu z dnia 21 czerwca 2011 r. (Dz. Urz. Woj. Łódzkiego z 2011 r. Nr 231, poz. 2388);
- 2) miejscowym planem zagospodarowania przestrzennego miasta Wielunia – ulica Fabryczna, działki: część dz. Nr 3 i 4/4 zatwierdzonym uchwałą Nr XX/190/04 Rady Miejskiej w Wieluniu z dnia 29 czerwca 2004 r. (Dz. Urz. Woj. Łódzkiego z 2004 r. Nr 251, poz. 2186).

§ 2. Zakres ustaleń opracowania odpowiadać będzie problematyce wyszczególnionej w art. 15 wyżej wymienionej ustawy z dnia 27 marca 2003 r. o planowaniu i zagospodarowaniu przestrzennym.

§ 3. Wykonanie uchwały powierza się Burmistrzowi Wielunia.

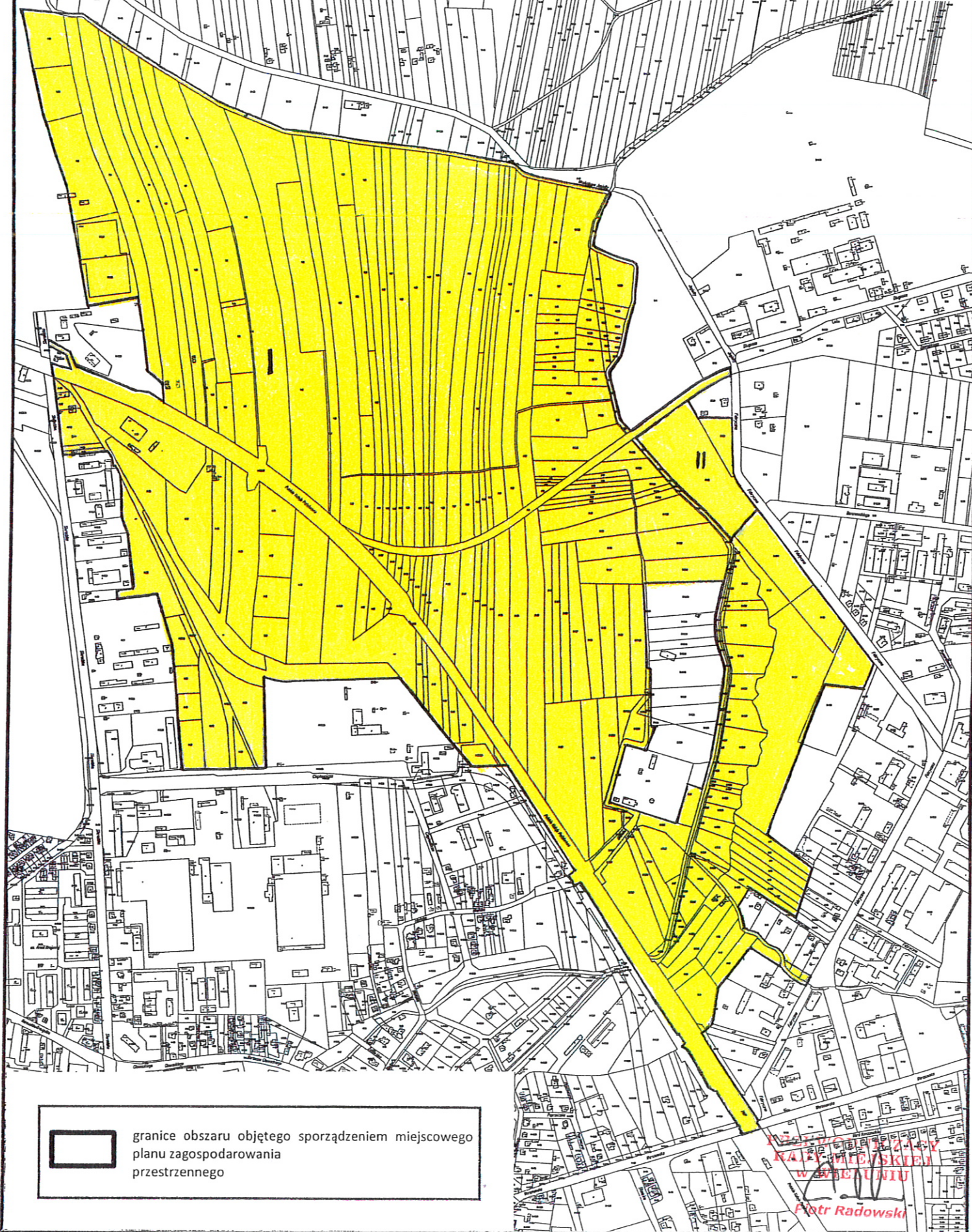
§ 4. Zobowiązuje się Burmistrza Wielunia do prawidłowego przeprowadzenia trybu opracowania miejscowych planów zagospodarowania przestrzennego, stosownie do przepisów art. 17 wyżej wymienionej ustawy z dnia 27 marca 2003 r. o planowaniu i zagospodarowaniu przestrzennym.

§ 5. Uchwała wchodzi w życie z dniem podjęcia i podlega opublikowaniu poprzez wywieszenie jej na tablicy ogłoszeń Urzędu Miejskiego w Wieluniu.

**PRZEWODNICZĄCY**  
**RADY MIEJSKIEJ**  
**W WIELUNIU**  
  
**Piotr Radowski**



Załącznik graficzny  
do uchwały Nr XIV/161/15  
Rady Miejskiej w Wieluniu  
z dnia 29.10.2015 r.



granice obszaru objętego sporządzeniem miejscowego  
planu zagospodarowania  
przestrzennego

WIELUŃ  
RADA MIEJSKA  
WIELUŃ

Piotr Radowski