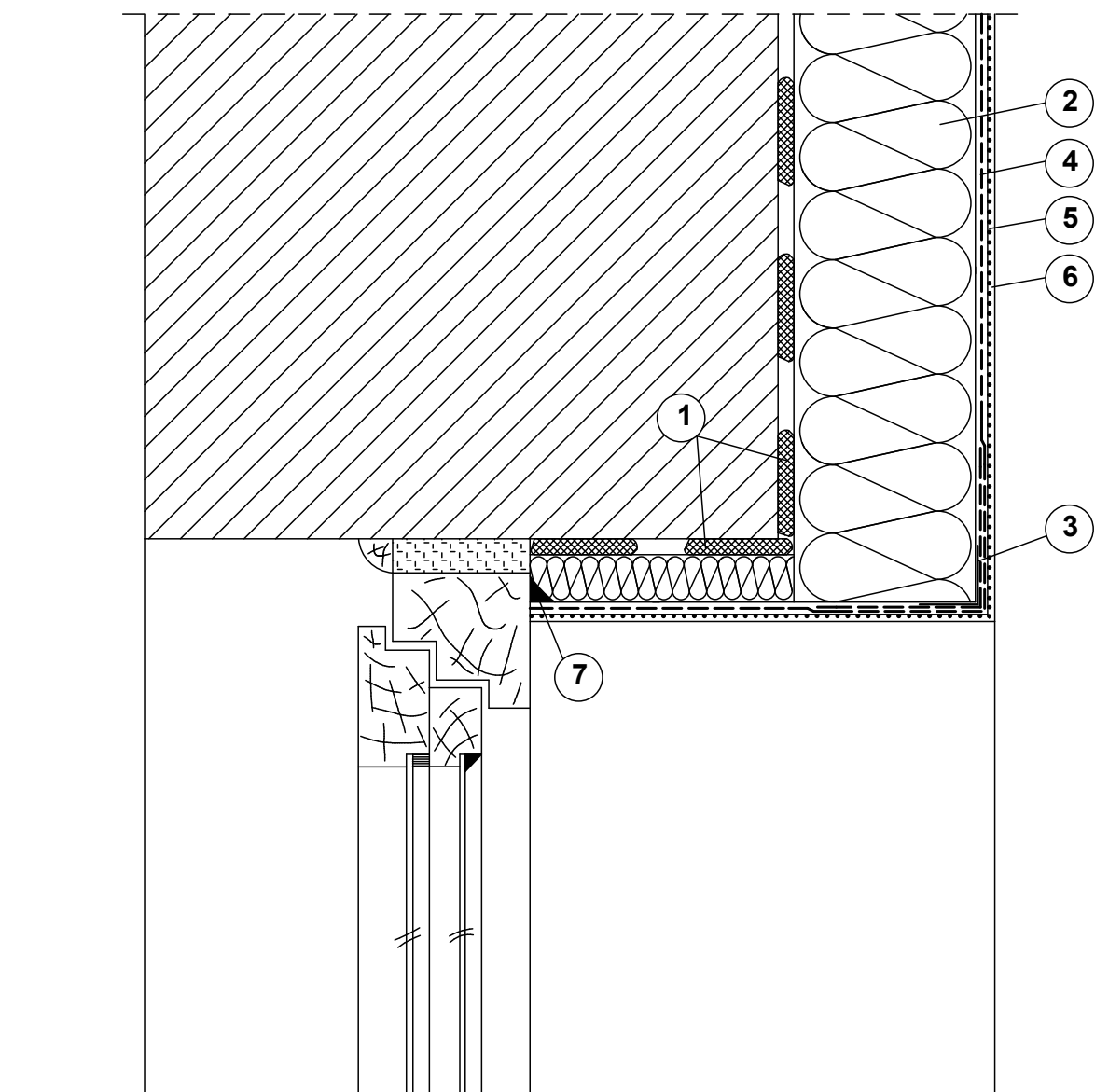


Docieplenie nadproża



- ① Zaprawa klejąca
- ② Izolacja termiczna
- ③ Narożnik metalowy
fabrycznie oklejony siatką
- ④ Zaprawa klejowa zbrojona siatką
z włókna szklanego
- ⑤ Farba gruntująca
- ⑥ Wyprawa elewacyjna
- ⑦ Akryl

INBUD		Zakład Nadzoru Budowlanego INBUD tel. 8860314 kom. 603 878925 os. Stare Sady 19a, 98-300 Wieluń	
Obiekt projekt.:	Termomodernizacja budynku mieszkalnego		skala 1:10
Adres:	Wieluń, ul. Piłsudskiego 16, dz. nr geod. 296,297 ob:8		
Przedmiot rys.:	DOCIEPLENIE NADPROŻA		
Projektował:	mgr inż. arch. Ewa Majewska	upr. nr Bł/61/77	Nr rys. D-7
	Kazimierz Bigos	upr. nr 156/79	