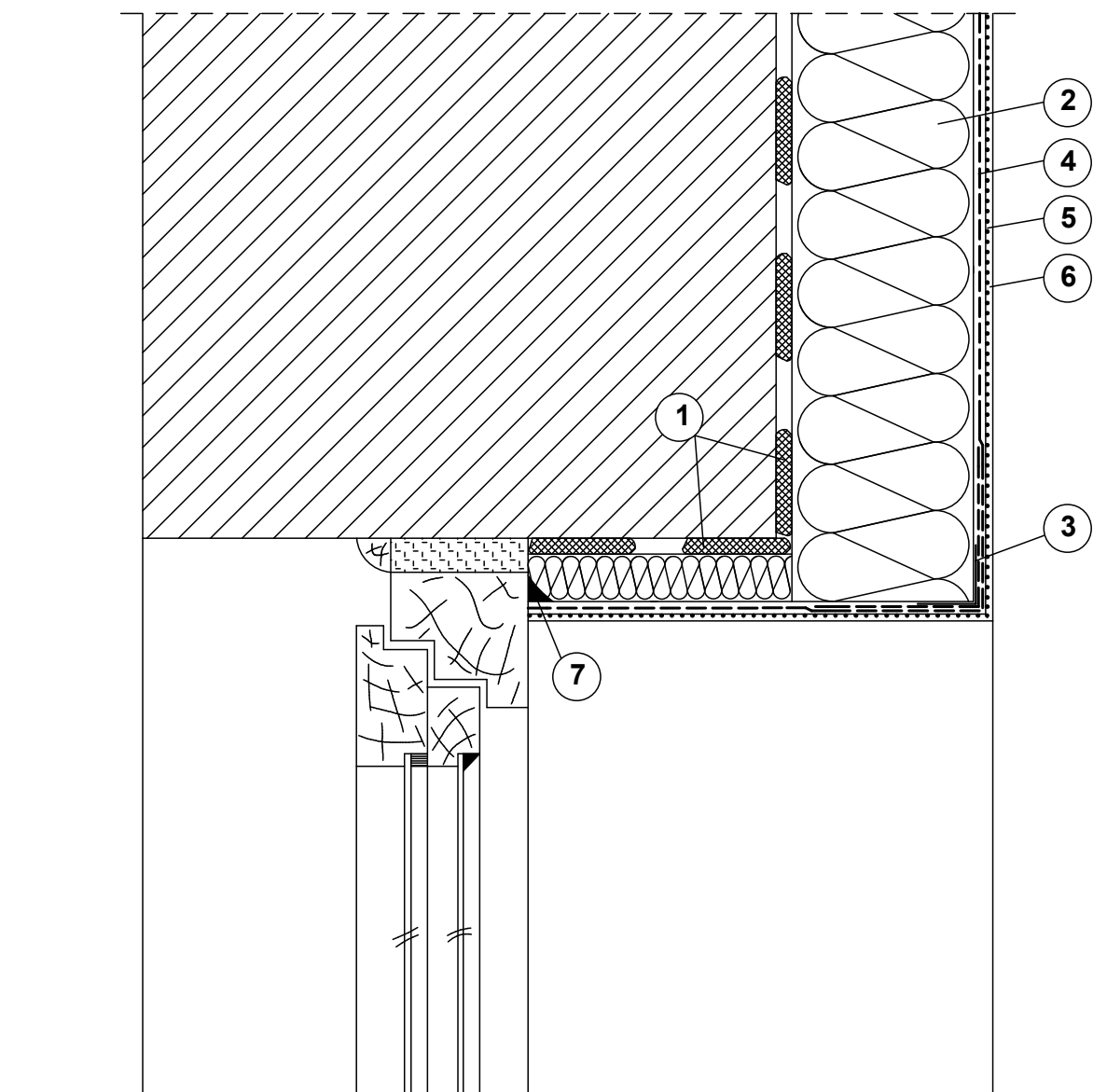


Docieplenie nadproża



- ① Zaprawa klejąca
- ② Izolacja termiczna
- ③ Narożnik metalowy
fabrycznie oklejony siatką
- ④ Zaprawa klejowa zbrojona siatką
z włókna szklanego
- ⑤ Farba gruntująca
- ⑥ Wyprawa elewacyjna
- ⑦ Akryl

<div>INBUD</div>				Zakład Nadzoru Budowlanego INBUD tel. 8860314 kom. 603 878925 os. Stare Sady 19a, 98-300 Wieluń	
Obiekt projekt.:	Termomodernizacja budynku mieszkalnego				skala 1:10
Adres:	Wieluń, ul. Długosza 30-32, dz. nr geod. 44, ob:2				Data:
Przedmiot rys.:	DOCIEPLENIE NADPROŻA				kwiecień 2011r.
Projektował:	mgr inż. arch. Ewa Majewska	upr. nr Bł/61/77		Nr rys. D-7	
	Kazimierz Bigos	upr. nr 156/79			