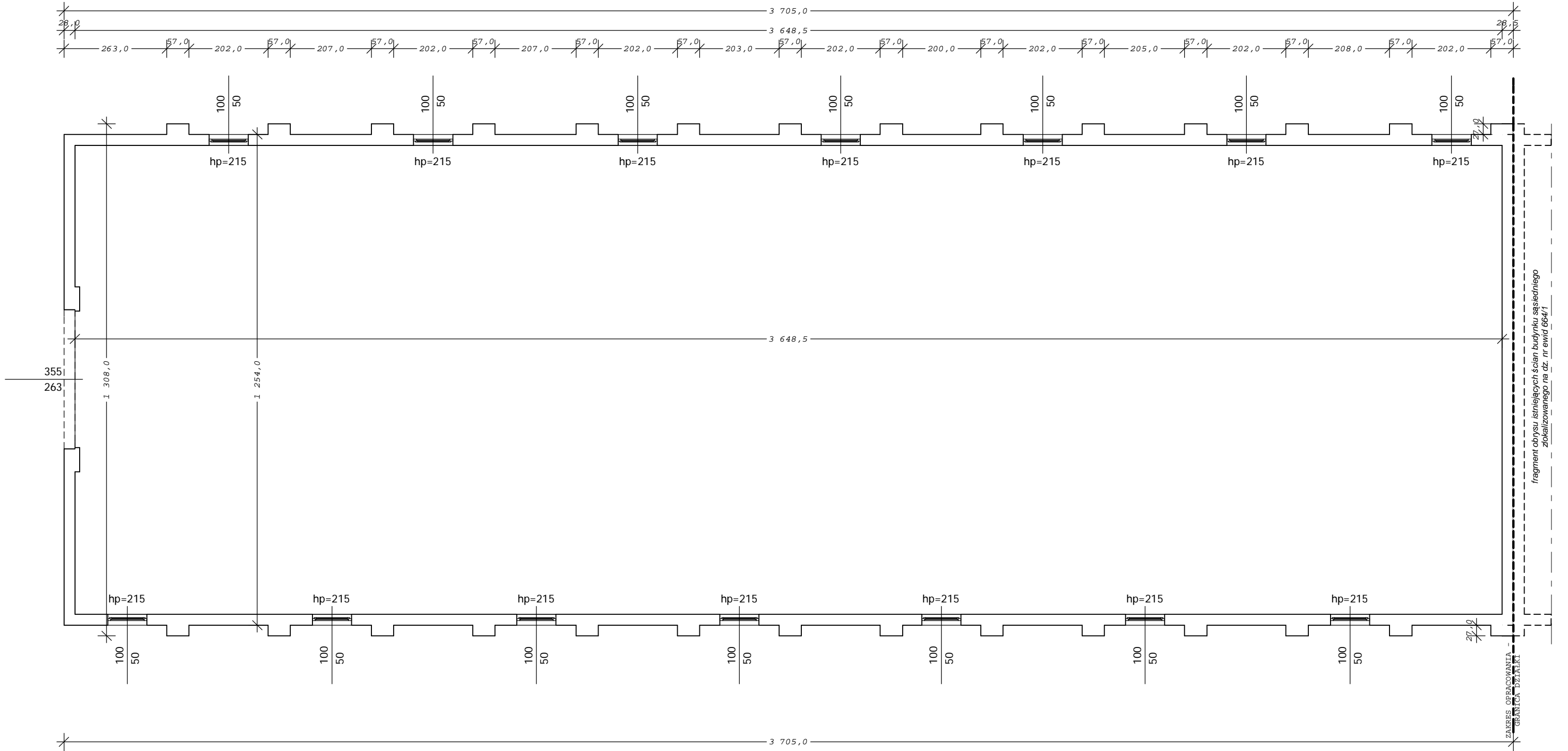


RZUT PARTERU -  
INWENTARYZACJA



INBUD		Zakład Nadzoru Budowlanego INBUD tel. 8860314 kom. 603 878925 os. Stare Sady 19a, 98-300 Wieluń	
Obiekt projekt.:	Przebudowa ze zmianą sposobu użytkowania części budynku produkcyjno-gospodarczego z zapleczem socjalnym byłej fermy drobiu na budynek mieszkalny wielorodzinny z mieszkaniami socjalnymi wraz z infrastrukturą		skala 1:100
Adres:	Gaszyn, dz. nr geod 664/2, ul. Graniczna, 98-300 Wieluń		Data: 2013r.
Przedmiot rys.:	Rzut parteru - inwentaryzacja		
	Projektant	Sprawdzający:	Nr rys. 14
Architektura:			
Konstrukcja:			