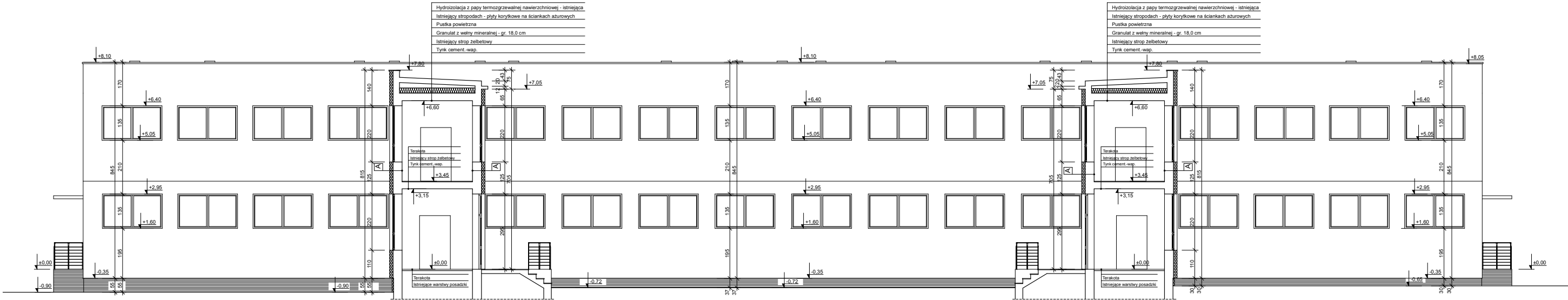


PRZEKRÓJ A-A



A	
Istniejący tynk cementowo-wapienny - gr. 2.0 cm	
Istniejąca ściana zewnętrzna	
Istniejący tynk cementowo-wapienny - gr. 2.0 cm	
Zaprawa klejowa do styropianu	
Warstwa styropianu FS-20 - gr. 12.0 cm	
Siatka z włókna szklanego zatopiona w zaprawie klejowej do styropianu	
Podkład tynkarski	
Tynk cienkowarstwowy strukturalny	

B	
Istniejący tynk cementowo-wapienny - gr. 2.0 cm	
Istniejąca ściana zewnętrzna	
Istniejący tynk cementowo-wapienny - gr. 2.0 cm	
Zaprawa klejowa do styropianu	
Warstwa styropianu FS-20 - gr. 12.0 cm	
Siatka z włókna szklanego zatopiona w zaprawie klejowej do styropianu	
Podkład tynkarski	
Tynk cienkowarstwowy strukturalny	

- DOCIEPLENIE ŚCIAN PIWNICZNYCH (COKÓŁ BUDYNKU) STYROPIANEM GR. 6.0 CM
- DOCIEPLENIE ŚCIAN PARTERU I PIĘTRA STYROPIANEM GR. 12.0 CM
- DOCIEPLENIE OŚCIEŻY OKIENNYCH STYROPIANEM GR. 4.0 CM
- RYNNY I RURY SPUSTOWE Z PCV W KOLORZE BRĄZOWYM
- OBROBKI BLACHARSKIE KOMINÓW I OGNIOMURÓW
- Z BLACHY POWLEKANEJ W KOLORZE BRĄZOWYM
- RYSunek ROZPATRYWAĆ RAZEM Z RYSUNKAMI DETALI

INBUD				Zakład Nadzoru Budowlanego INBUD tel. 8860214 kom. 603 876925 os. Stare Siedły 15a, 98-300 Wieluń	
Obiekt projekt.:	DOCIEPLENIE BUDYNKU PUBLICZNEGO PRZEDSZKOLA NR4 w WIELUNIU			skala	1:100
Adres:	WIELUŃ, os. WYSZYŃSKIEGO 44, dz. nr geod.79/5,			Data:	MARZEC 2009r.
Przedmiot rys.:	PRZEKRÓJ A-A			Nr rys.	A-4
Projektował:	mgr inż. arch. Ewa Majewska	upr. nr B161/77			
	Kazimierz Bigos	upr. nr 156/79			